

LE RÉCHAUFFEMENT CLIMATIQUE : LA MONTAGNE

Des conséquences pour l'environnement et l'économie

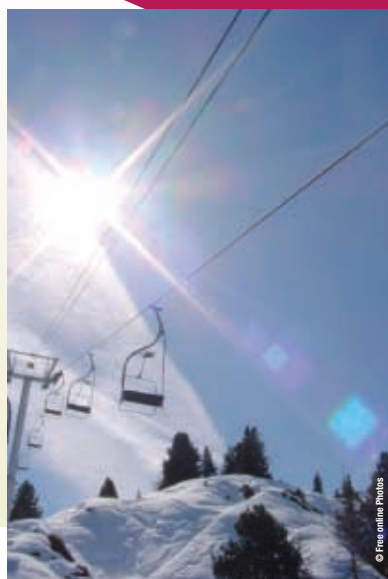
Avec le changement climatique, les zones de montagne subiront également une augmentation notable de la température, des effets de dégel, des modifications dans le débit des torrents et des cours d'eau.

Ces changements auront des conséquences pour les stations de montagne et sur les activités humaines.

La diminution des chutes de neige en hiver devrait rendre une partie de la faune plus vulnérable à des prédateurs tels que l'aigle royal.

En même temps la "neige de culture" se développe dans de nombreuses stations de montagne, y compris en haute altitude. L'inquiétude pesant sur la disponibilité en ressources en eau en aval et la recharge des nappes phréatiques peut devenir une réalité.

Les habitats des espèces devraient s'élever de quelques centaines de mètres au cours du 21^{ème} siècle.



L'enneigement des stations de sports d'hiver est souvent aléatoire



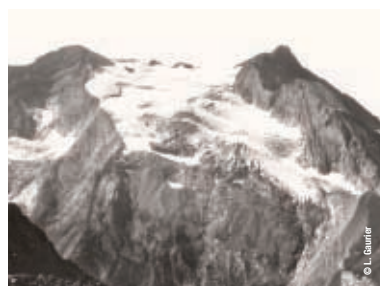
Le lagopède ou perdrix des neiges

© C. Rebelle

Observations

Les glaciers alpins ont perdu environ le tiers de leur surface depuis la fin du 19^{ème} siècle avec une accélération de la fonte des glaces depuis trente ans. Les glaciers pyrénéens, plus petits en général, sont également en pleine récession et auront sans doute complètement disparu au milieu du siècle. Cette fonte peut dans certains cas se traduire par une débâcle subite de l'eau retenue par le glacier, avec les risques associés en aval.

La perdrix des neiges, déjà soumise à de nombreuses autres pressions, devra se déplacer en altitude pour s'adapter.



Le glacier d'Ossoue (Vignemale) vu depuis le col des Gouttes le 19/09/1911

© L. Guiller



Chalet détruit par une avalanche

© Raphaël F. - Comagnet

Comment s'adapter ?

En général, le changement climatique fait peser une menace sur le tourisme d'hiver mais aussi sur l'agriculture de montagne et la biodiversité concentrée sur de petites surfaces facilement dégradables.



La même vue, même saison, de nos jours

© Pierre Rinaud - www.montagne.fr

Les événements extrêmes, notamment les avalanches, peuvent devenir plus fréquents. Un suivi météorologique précis sera de plus en plus indispensable.

Dans le cas des collectivités ayant des activités économiques peu diversifiées, basées essentiellement sur les sports d'hiver, le problème du manque de neige devient inquiétant. Il est par conséquent utile d'amorcer une réflexion sur la diversification de leurs activités, les canons à neige ne constituant pas une réponse satisfaisante et durable.

OBSERVATOIRE NATIONAL SUR LES EFFETS DU RÉCHAUFFEMENT CLIMATIQUE

ONERC - 39, rue Saint Dominique - 75007 PARIS
www.onerc.gouv.fr



© Retajj Coatsworth/INA - Laurent Jullé/Comagnet - Catherine Dulieu/Comagnet - Richard Blackburn

MEDAFATEC - 04 92 47 21 27