



# Plans d'actions : élaboration et évaluation Exemple du PPA grenoblois

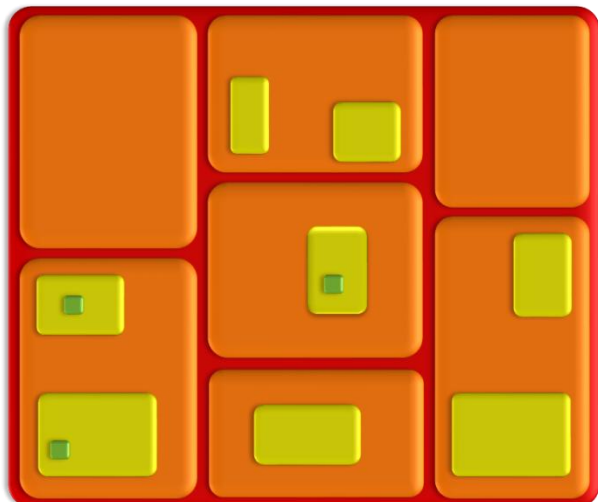
## Conseil National de l'Air

29 novembre 2011

ATMO Rhône-Alpes  
Siège social  
44, avenue Marcellin Berthelot  
38100 GRENOBLE  
Tél: 04 38 49 92 20  
Fax: 04 38 49 08 80

[www.atmo-rhonealpes.org](http://www.atmo-rhonealpes.org)

→ Une méthodologie standardisée pour l'évaluation



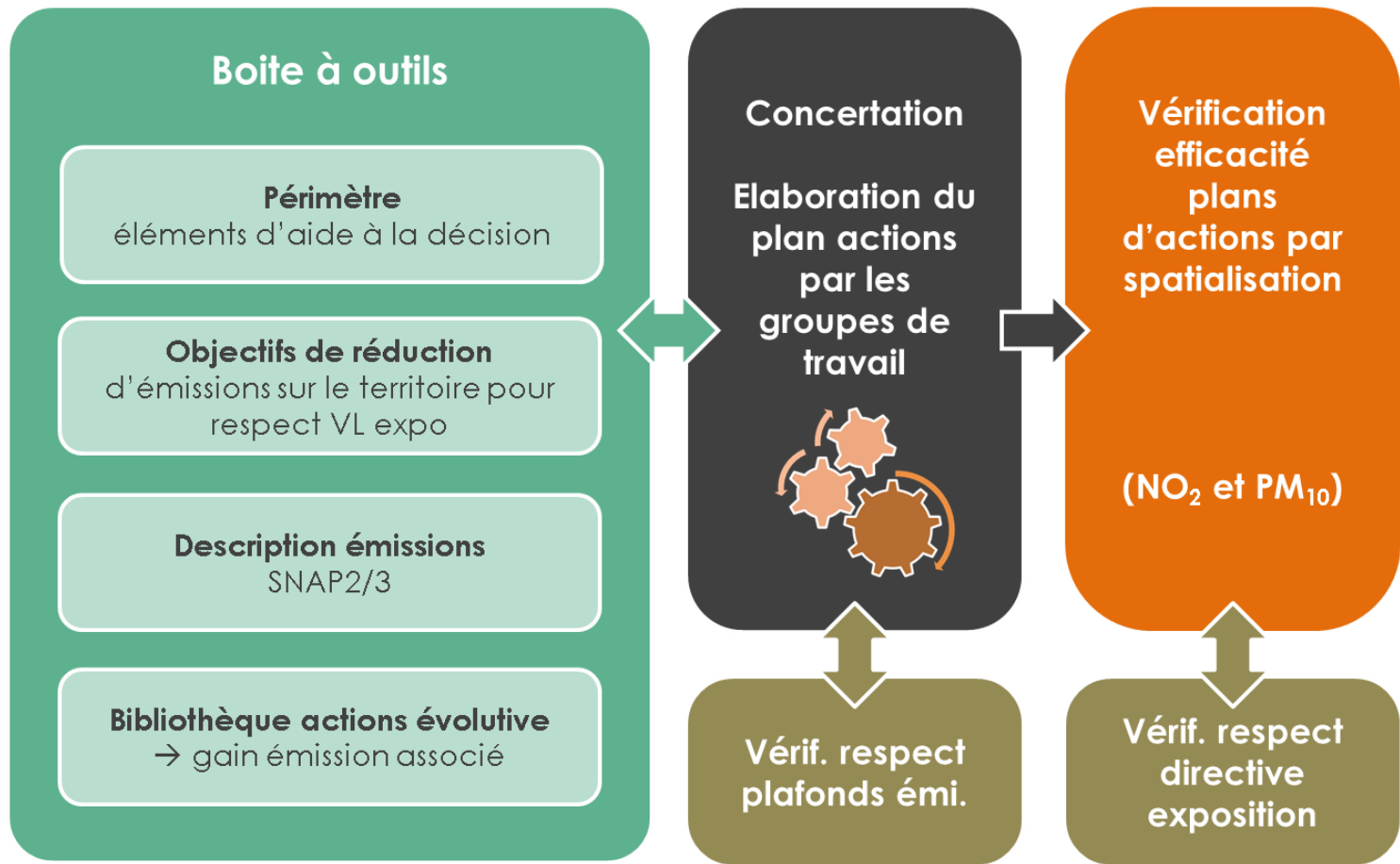
## Une stratégie nationale de réponse au contentieux européen

- Vise à résoudre les dépassements des normes (PM<sub>10</sub> et NO<sub>2</sub>) à horizon 2015 en tout point du territoire
- Repose sur l'élaboration de plans d'actions spatialement imbriqués et aux impacts rigoureusement évalués

## Une méthodologie d'évaluation des plans standardisée (GT national)

- Communes à tous les plans et territoires afin de garantir une cohérence nationale
- 2 niveaux selon la maturité des outils d'aide à la décision disponibles sur chaque territoire
- Accompagnement de l'ensemble du processus d'élaboration des plans afin de construire des plans d'une réelle efficacité

# → Une démarche pour préparer et accompagner l'élaboration du plan



1. Avant concertation  
fournir éléments d'aide à  
la décision

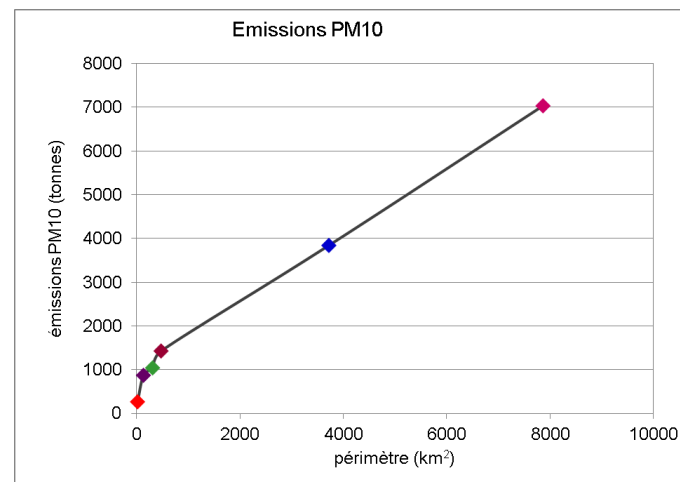
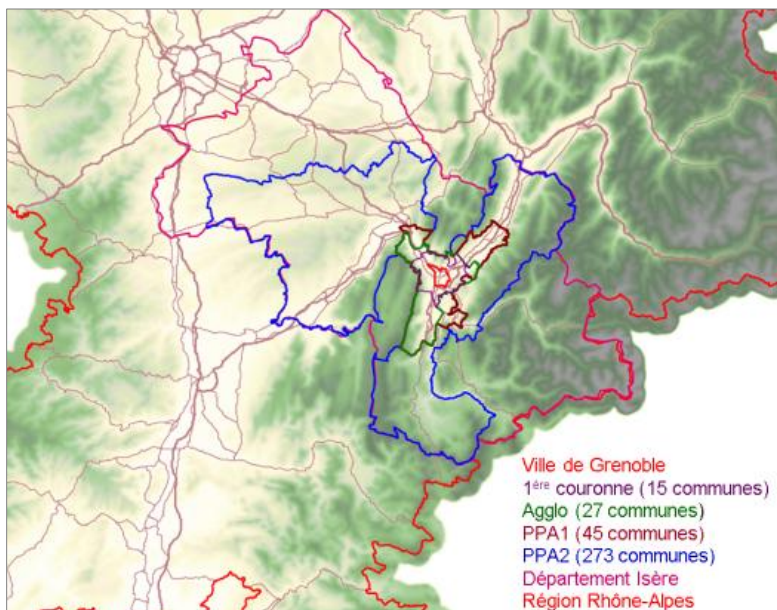
2. Pendant concertation  
guider vers actions  
efficaces

3. Après concertation  
consolidation et vérification finale  
par modélisation déterministe

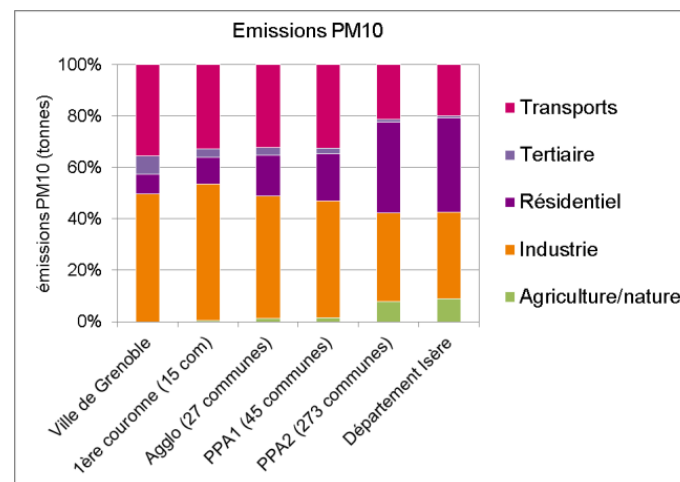
→ Le choix du périmètre comme première étape d'évaluation

## La capacité d'un plan à agir sur la concentrations locale est conditionnée par son périmètre

Produire des éléments d'aide à la décision pour dimensionner le périmètre : **analyse du cadastre** sur des zones de taille croissante



**Maximiser le tonnage maîtrisé**



**Diversifier les secteurs maîtrisés**

→ La « charge critique » : quid?

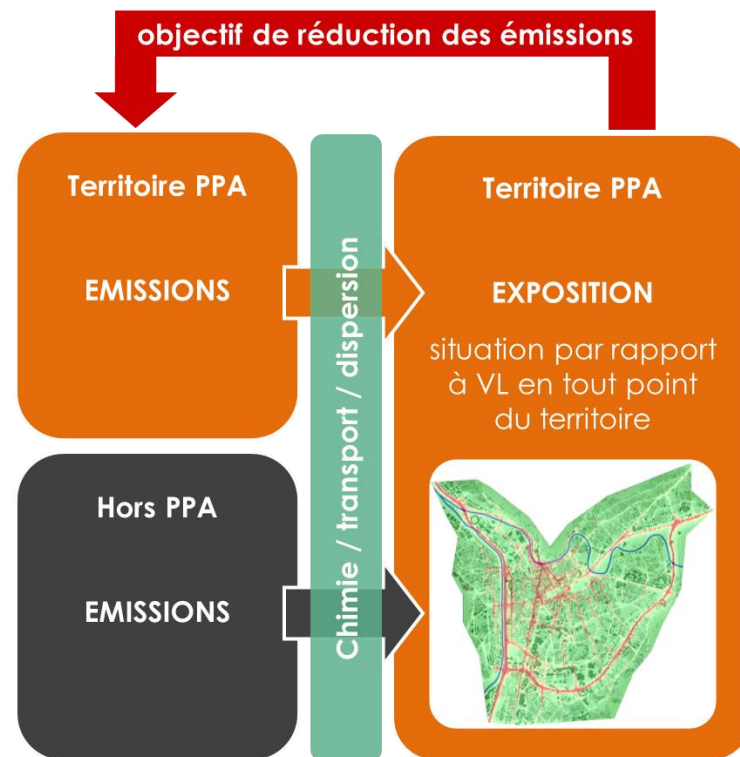
## Charge critique

Quantité d'émissions d'un polluant qu'il faudrait atteindre sur un périmètre donné par ne pas dépasser une valeur réglementaire en terme d'exposition compte tenu des apports exogènes (intrants)

→ Définir objectif de réduction d'émissions qui assure respect du seuil pour l'exposition du territoire

## Approche basée sur :

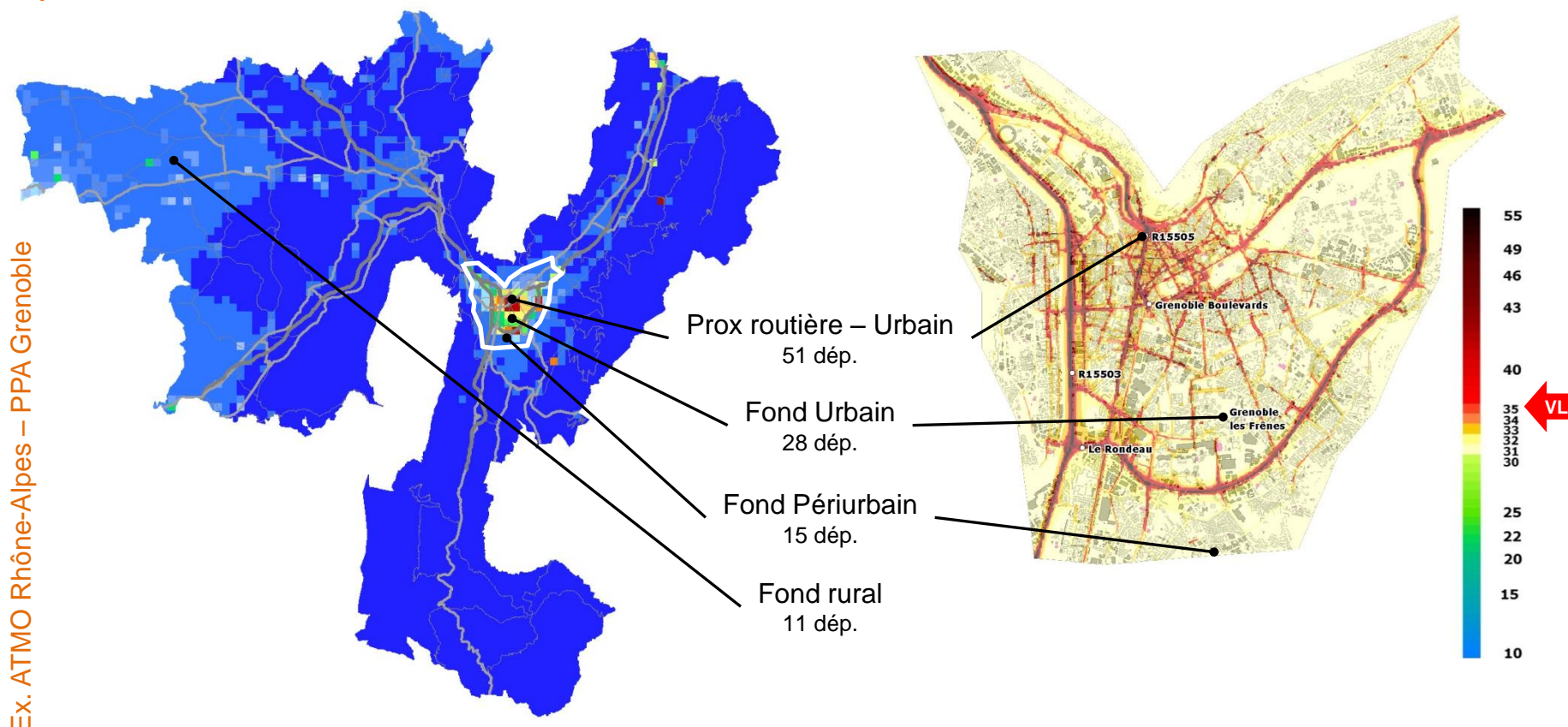
- Un nombre limité de simulations déterministes
  - Exploitation simplifiée
- Avantage modélisation déterministe (spatialisation des émissions, prise en compte des mécanismes de la chimie-dispersion)
- Analyse rapide et flexible



→ Analyse des objectifs de réduction

## Identifier les leviers d'actions

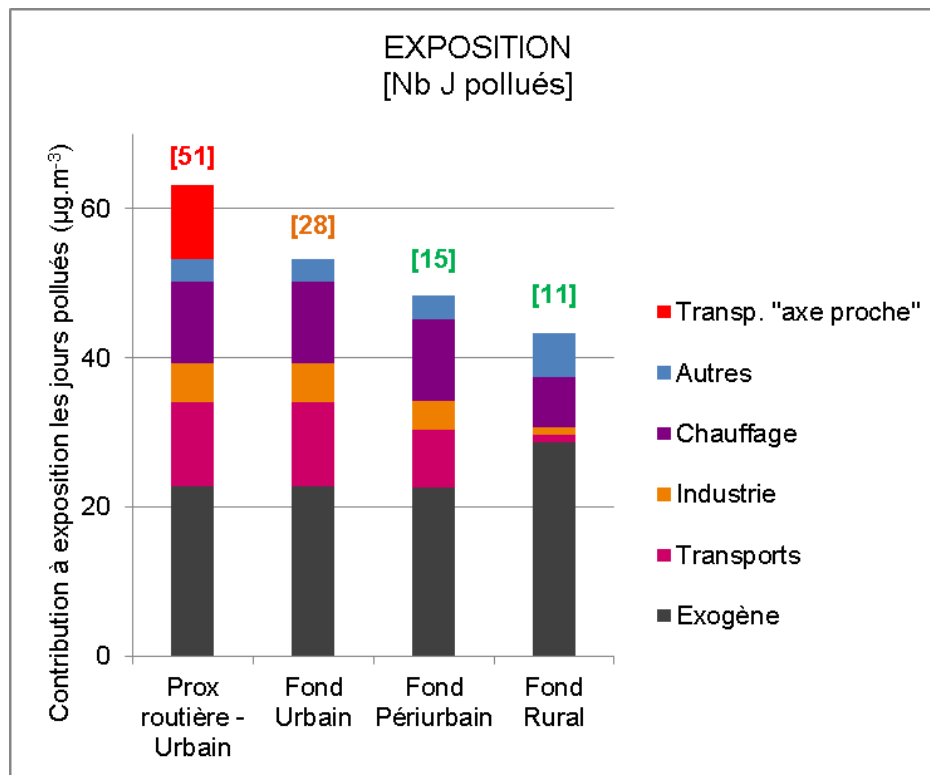
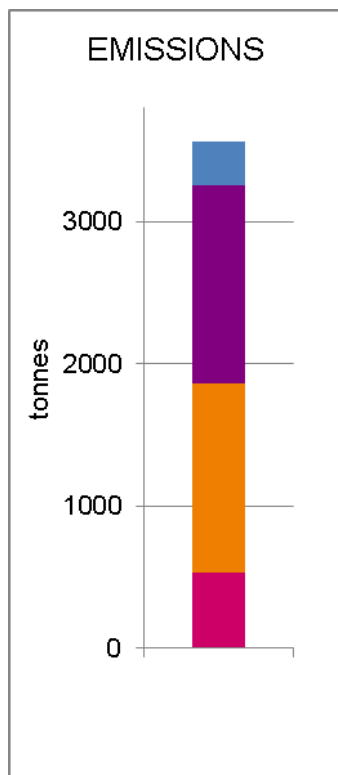
**2015 Tendancier** : Analyse au niveau de 4 sites de différentes typologies PM10 – jours pollués (35 autorisés)



→ Passer d'une exposition d'un territoire à une charge critique

## Identifier les leviers d'actions

**2015 Tendancier** : Analyse au niveau de 4 sites de différentes typologies



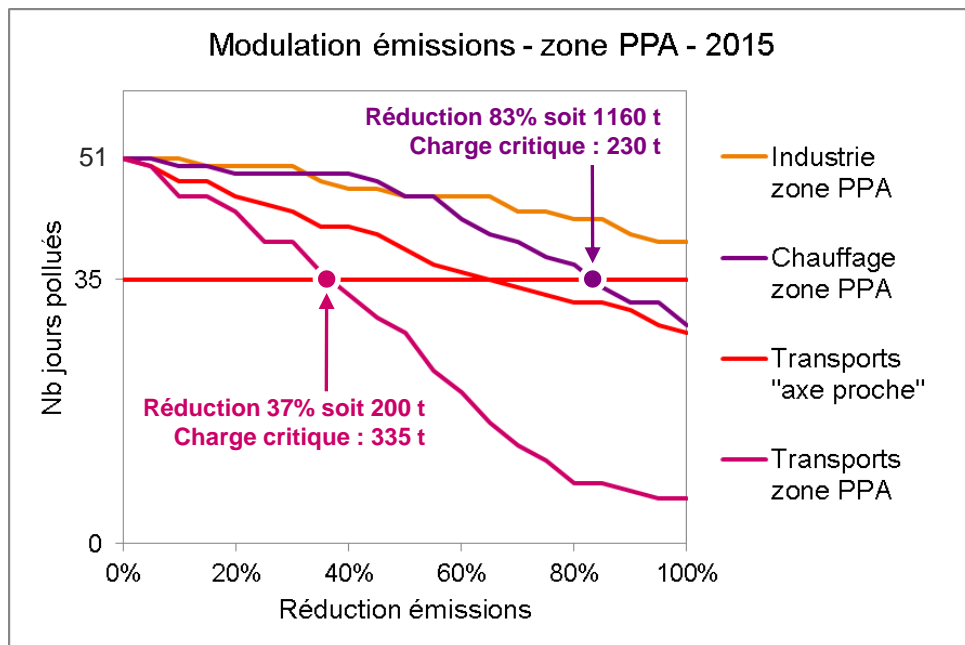
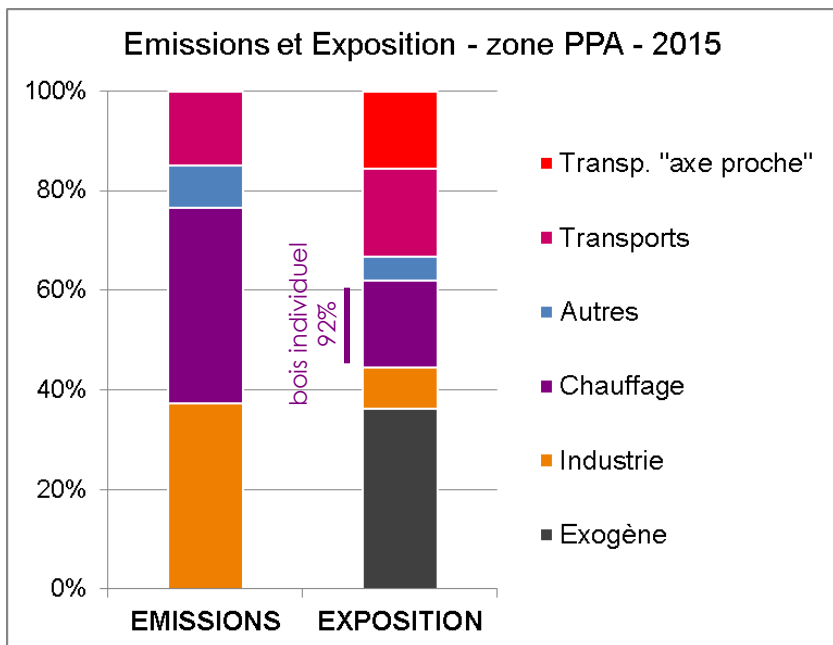
- **Exogène** : responsable d'une part importante de l'exposition
- **Industrie** : responsabilité modérée dans l'exposition, en particulier en milieu rural
- **Chauffage** (92% bois individuel) : responsable d'une part importante de l'exposition pour toutes les typologies
- **Transports** : responsables d'1/3 de l'exposition en situation de proximité routière et de 6% en milieu rural

**Chauffage au bois individuel et Transports : principaux leviers d'actions**

→ L'arbitrage entre les secteurs d'activité

## Définir les objectifs de réduction

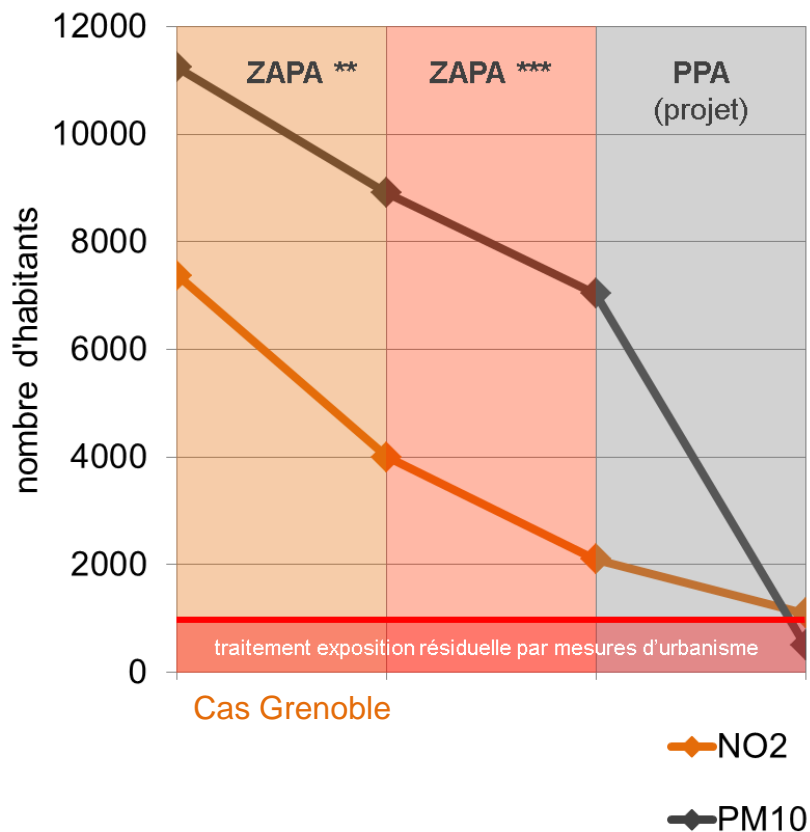
**2015 Tendancier** : analyse site de proximité trafic – urbain (51 j pollués /35 autorisés)



→ **Nécessité actions combinées sur Chauffage au bois individuel ET Transports**

→ Niveau d'ambition à donner au plan

Population exposée en 2015



## Evaluation : une méthode d'accompagnement vers des plans efficaces

Fournir les éléments techniques aux ateliers de concertation pour éviter la perte de temps et permettre un véritable arbitrage entre actions.

## Une méthodologie d'évaluation et des données communes aux différents plans pour assurer la cohérence territoriale

La résolution des problèmes de dépassements exige un partage des constats et des outils d'aide à la décision entre acteurs (Etat, région, collectivités, AOT...). L'observatoire et les indicateurs doivent être communs.

## → Contentieux et évaluation nationale

- La **stratégie nationale** de réponse au contentieux repose sur :
  - l'élaboration de plans réglementaires spatialement imbriqués
  - la mise en œuvre d'une méthodologie d'évaluation des plans standardisée
- Le GT évaluation des plans travaille à l'élaboration d'une méthodologie nationale d'évaluation à deux niveaux, applicable à **tous les territoires** et à **tous les plans**
- L'évaluation est conçue comme **un accompagnement de l'ensemble du processus d'élaboration** des plans afin de construire des plans d'une réelle efficacité