

Construction de locaux

Résultats à fin janvier 2010 (France entière)

Les résultats sont définitifs. Une révision a été apportée sur les chiffres publiés il y a un mois pour les données de l'année 2009. Celle-ci est de - 1,0 % pour la SHON des locaux non résidentiels autorisés et de - 0,5 % pour la SHON des locaux non résidentiels commencés.

Surface des locaux

	janvier 2010		créations des 3 derniers mois		créations des 12 derniers mois	
	créations	cumul	variation (1) en %	cumul	variation (2) en %	
AUTORISÉS	2 462,3	7 812,8	-19,2	34 751,8	-12,7	
Selon le type d'activité						
Hébergement hôtelier	71,6	263,3	-7,0	1 061,7	16,4	
Bureaux	315,5	1 008,5	-34,9	4 878,0	-24,6	
Commerce	352,3	1 169,6	-24,7	5 473,5	-0,9	
Artisanat	152,5	413,0	-	1 562,4	-	
Industrie	432,5	1 061,8	-34,2	4 868,8	-46,8	
Exploitation agricole ou forestière	288,2	795,5	16,2	2 929,2	-0,9	
Entrepôt	259,2	1 211,6	-35,7	5 728,2	-20,4	
Service public ou d'intérêt collectif	590,5	1 889,5	-10,2	8 250,0	8,8	
Annulations*	276,5					
COMMENCÉS	1 637,9	5 515,9	-30,6	27 139,1	-23,0	
Selon le type d'activité						
Hébergement hôtelier	19,4	106,0	-23,5	462,5	-22,5	
Bureaux	192,6	715,8	-35,8	3 348,5	-29,6	
Commerce	269,0	767,8	-22,4	3 830,8	-14,7	
Artisanat	94,1	219,3	-	443,8	-	
Industrie	215,4	711,9	-64,2	4 648,9	-43,4	
Exploitation agricole ou forestière	122,5	744,0	-39,1	3 952,9	-37,2	
Entrepôt	249,8	846,2	-9,2	3 910,7	5,5	
Service public ou d'intérêt collectif	475,1	1 404,9	-10,0	6 541,0	-9,2	
Annulations*	-					

Source : SOeS, Sit@del2

Unité : millier de m²

(1) (nov. 09 à janv. 10) / (nov. 08 à janv. 09)

(2) (fév. 09 à janv. 10) / (fév. 08 à janv. 09) * voir note explicative

Note explicative

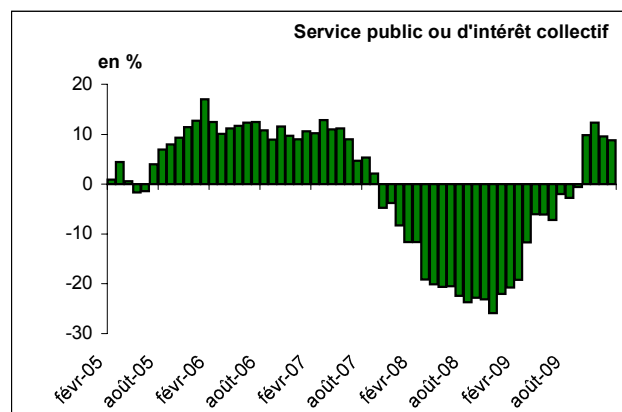
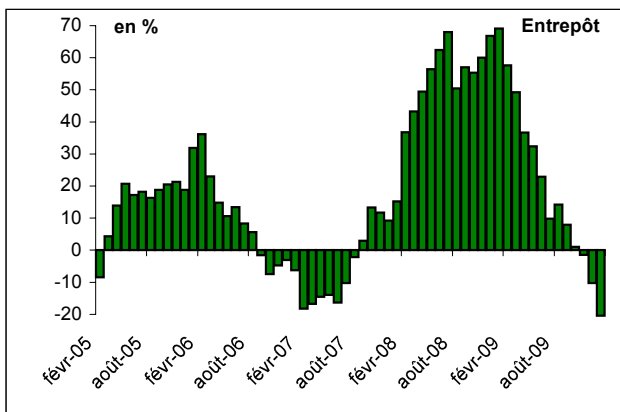
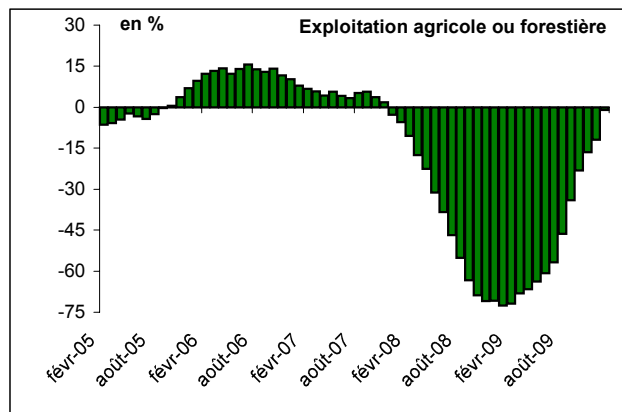
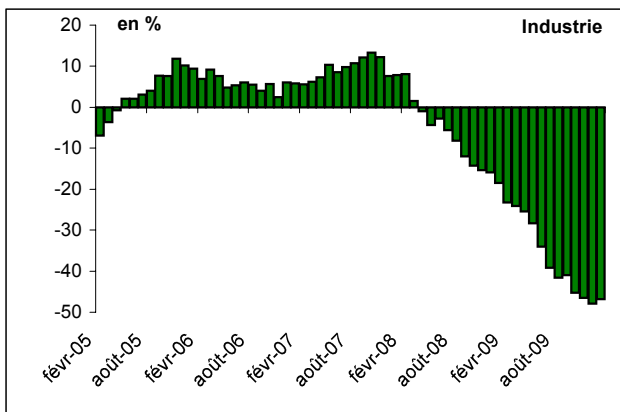
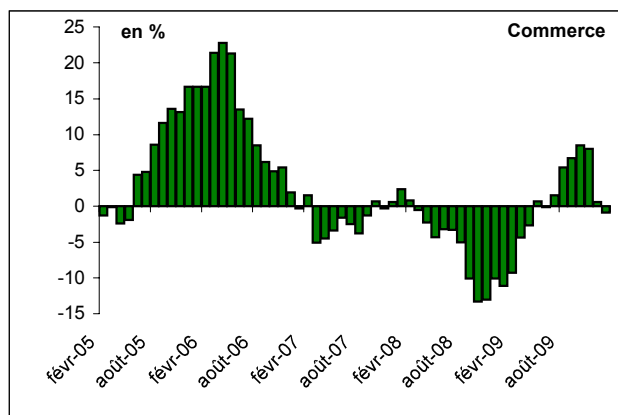
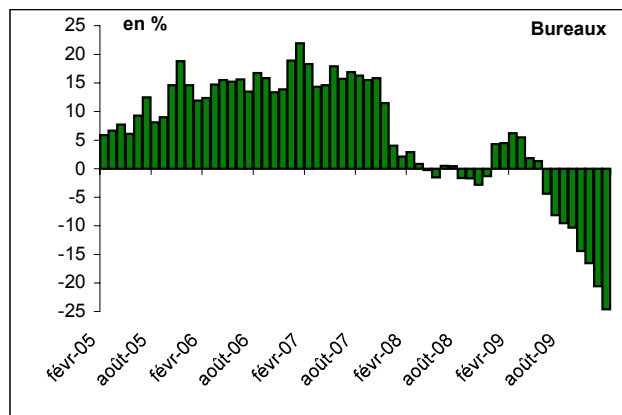
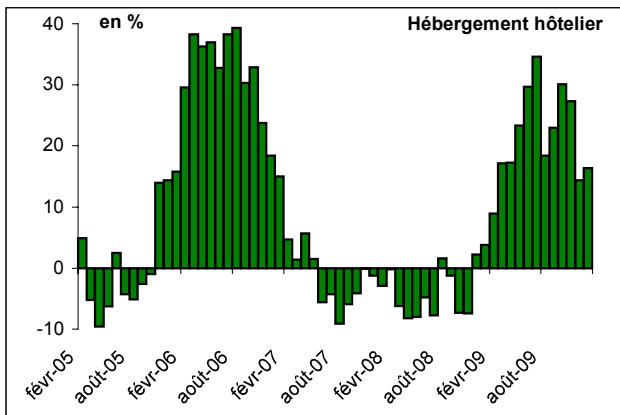
Les chiffres publiés dans ce document sont issus de la base de données Sit@del2 qui rassemble les informations relatives aux autorisations de construire (permis délivrés) et aux mises en chantier transmises par les directions départementales de l'équipement (DDE) et par les communes instructrices. Ils sont exprimés en date de prise en compte, c'est-à-dire à la date à laquelle l'événement (autorisation, ouverture de chantier, etc.) est enregistré dans la base de données Sit@del2.

Sont prises en compte les différentes catégories de locaux. Il est à noter que la notion de local artisanal a été introduite en octobre 2007 lors de la réforme du droit des sols et celle de stockage agricole a été supprimée à cette date. De la même manière, les SHOB des parkings et des aires de stationnement ne sont plus mesurés.

La catégorie service public ou d'intérêt collectif regroupe les catégories transport, enseignement et recherche, action sociale, ouvrage spécial, santé, et culture et loisirs.

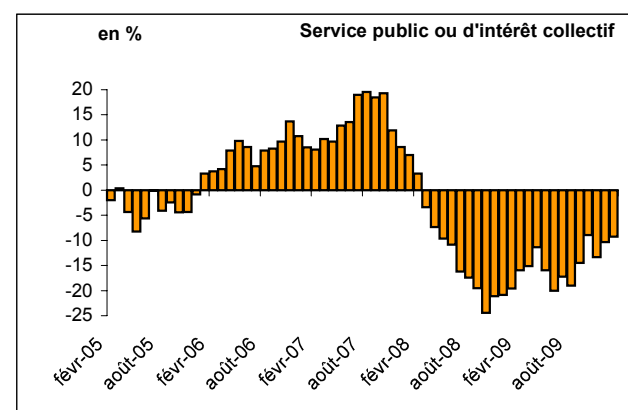
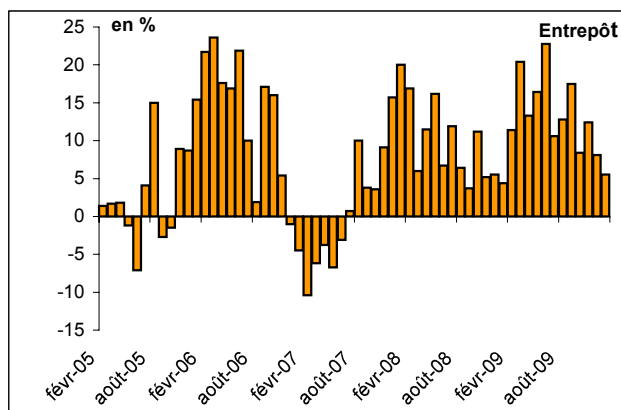
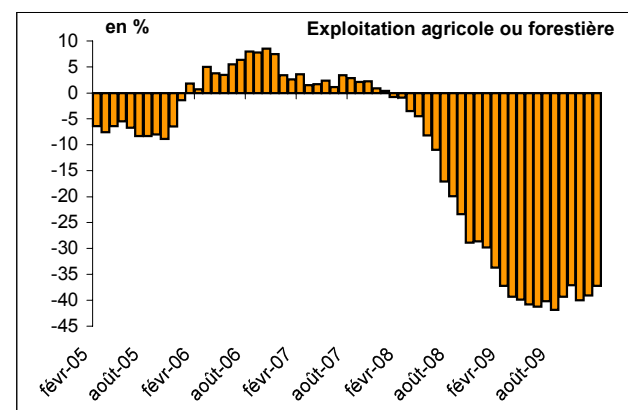
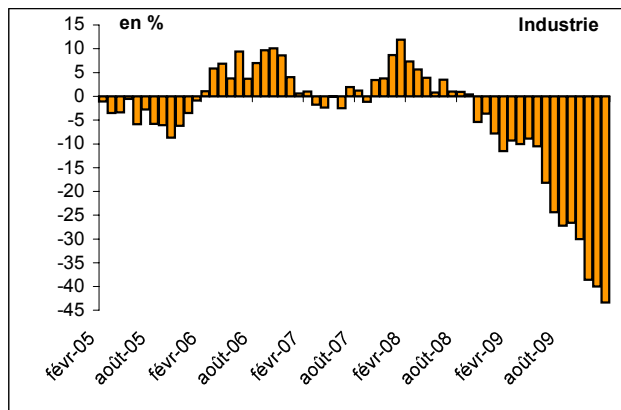
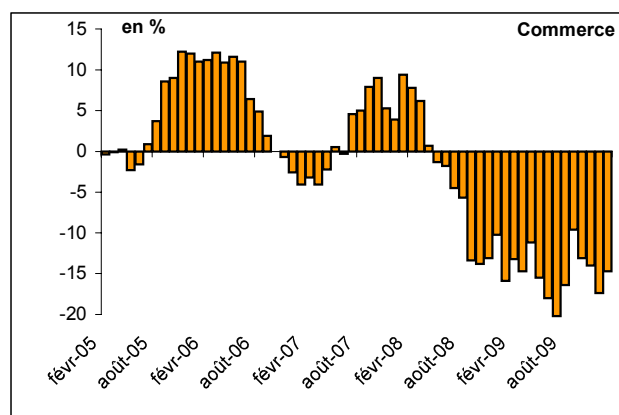
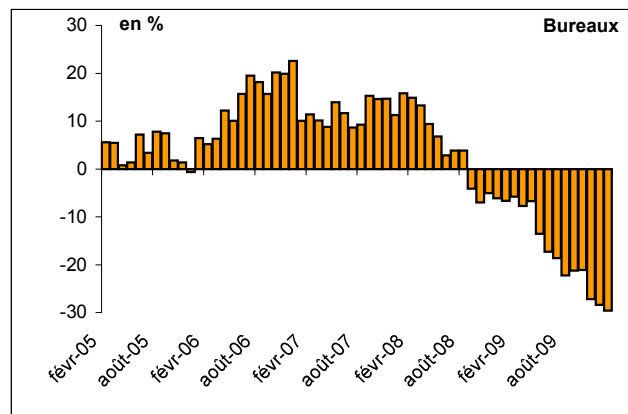
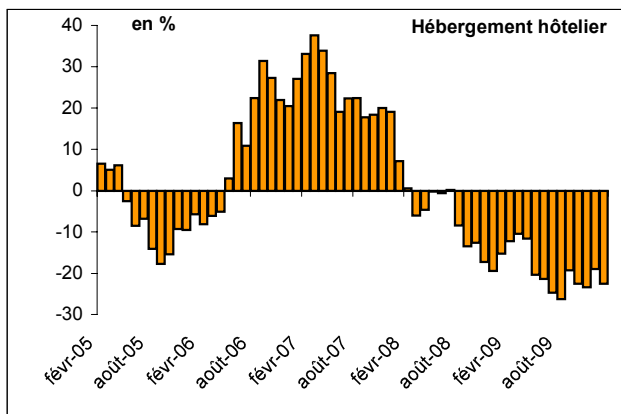
Les annulations indiquent les superficies de locaux dont les permis ont été annulés (par décision administrative ou volontairement) au cours du mois.

Surface par type de locaux autorisés (variation des 12 derniers mois par rapport aux 12 mois précédents)



Source : SOeS, Sit@del2

Surface par type de locaux commencés (variation des 12 derniers mois par rapport aux 12 mois précédents)



Source : SOeS, Sit@del2

Surface des locaux par région

Régions	AUTORISÉS			COMMENCÉS		
	févr-2009 à janv-2010	févr-2008 à janv-2009	variation (1) en %	févr-2009 à janv-2010	févr-2008 à janv-2009	variation (1) en %
	FRANCE ENTIÈRE	34 751,8	39 784,8	-12,7	27 139,1	35 261,4
FRANCE MÉTROPOLITAINE	33 913,6	39 399,2	-13,9	26 829,1	35 054,7	-23,5
ALSACE	750,2	1 169,9	-35,9	829,7	1 014,2	-18,2
AQUITAINE	2 402,6	2 328,4	3,2	1 627,0	2 015,5	-19,3
AUVERGNE	803,5	771,5	4,2	724,4	921,7	-21,4
BASSE-NORMANDIE	872,0	1 557,2	-44,0	1 112,1	1 488,3	-25,3
BOURGOGNE	795,1	957,3	-16,9	914,5	866,0	5,6
BRETAGNE	1 806,6	2 324,3	-22,3	2 061,0	2 663,0	-22,6
CENTRE	2 244,8	2 010,0	11,7	1 327,8	1 641,5	-19,1
CHAMPAGNE-ARDENNE	923,1	1 029,3	-10,3	552,7	873,8	-36,8
CORSE	161,5	107,8	49,8	70,1	64,1	9,5
FRANCHE-COMTÉ	512,2	579,7	-11,7	436,7	770,5	-43,3
HAUTE-NORMANDIE	1 140,2	845,9	34,8	617,4	850,1	-27,4
ÎLE-DE-FRANCE	4 074,8	6 138,1	-33,6	3 044,3	4 128,9	-26,3
LANGUEDOC-ROUSSILLON	2 082,1	1 810,6	15,0	1 531,1	1 684,9	-9,1
LIMOUSIN	356,5	398,0	-10,4	316,7	492,7	-35,7
LORRAINE	1 144,5	1 033,5	10,7	660,0	1 163,5	-43,3
MIDI-PYRÉNÉES	1 826,0	1 796,7	1,6	1 340,9	2 159,4	-37,9
NORD PAS-DE-CALAIS	1 739,6	2 314,1	-24,8	1 312,7	2 294,2	-42,8
PAYS DE LA LOIRE	2 505,6	3 202,9	-21,8	2 614,5	2 775,0	-5,8
PICARDIE	991,7	1 230,3	-19,4	860,5	959,6	-10,3
POITOU-CHARENTES	1 110,8	1 170,7	-5,1	847,1	1 227,0	-31,0
PROVENCE-ALPES-CÔTE D'AZUR	2 435,9	2 304,8	5,7	1 201,6	1 329,3	-9,6
RHÔNE-ALPES	3 234,3	4 318,2	-25,1	2 826,3	3 671,5	-23,0
DROM (2)	838,2	385,6	117,4	310,0	206,7	50,0

Source : SOeS, Sit@del2

Unité : millier de m²

(1) (fév. 09 à janv. 10) / (fév. 08 à janv. 09)

(2) Départements et Régions d'Outre-Mer

Surface détaillée des locaux de service public ou d'intérêt collectif

	janvier 2010		créations des 3 derniers mois		créations des 12 derniers mois	
	créations	cumul	cumul	variation (1) en %	cumul	variation (2) en %
Selon le type d'activité						
Transport	3,6	18,1	-71,1	169,5	-25,9	
Enseignement et recherche	138,5	495,5	-0,9	2 182,1	30,1	
Action sociale	64,6	268,3	18,6	1 138,8	32,5	
Ouvrage spécial	101,7	217,3	159,9	939,5	146,3	
Santé	135,4	475,8	-45,8	2 257,1	-23,9	
Culture et loisirs	146,7	414,5	17,3	1 563,0	6,5	
COMMENCÉS	475,1	1 404,9	-10,0	6 541,0	-9,2	
Selon le type d'activité						
Transport	6,9	33,2	13,4	132,3	17,6	
Enseignement et recherche	155,2	412,7	8,4	1 749,6	-4,4	
Action sociale	53,4	175,6	-16,5	799,3	-4,4	
Ouvrage spécial	67,3	162,4	61,3	437,3	7,9	
Santé	111,6	366,3	-31,5	2 131,0	-9,2	
Culture et loisirs	80,7	254,7	-16,5	1 291,5	-22,7	

Source : SOeS, Sit@del2

Unité : millier de m²

(1) (nov. 09 à janv. 10) / (nov. 08 à janv. 09)

(2) (fév. 09 à janv. 10) / (fév. 08 à janv. 09)

Ressources, territoires, habitats et logement
Énergie et climat Développement durable
Prévention des risques Infrastructures, transports et mer

Présent
pour
l'avenir

Chiffres & statistiques

Commissariat général
au développement
durable

Service
de l'observation
et des statistiques

Tour Voltaire
92055 La Défense cedex
Mel :

diffusion.so.es.cgdd@

developpement-

durable.gouv.fr

Télécopie :

(33/0) 1 40 81 13 30

Directeur
de la publication
Bruno TRÉGOÛËT

ISSN : 2102-6378

© SOeS 2010



Pour en savoir plus :

Catherine BELLER

Catherine.Beller@developpement-durable.gouv.fr