

Gouvernance francilienne

Partage, échanges et sensibilisation à plusieurs échelles

Anne CROS
LE LAGADEC
Directrice

Jennifer
BERNACCHI
Chargée d'études
Urbanisme

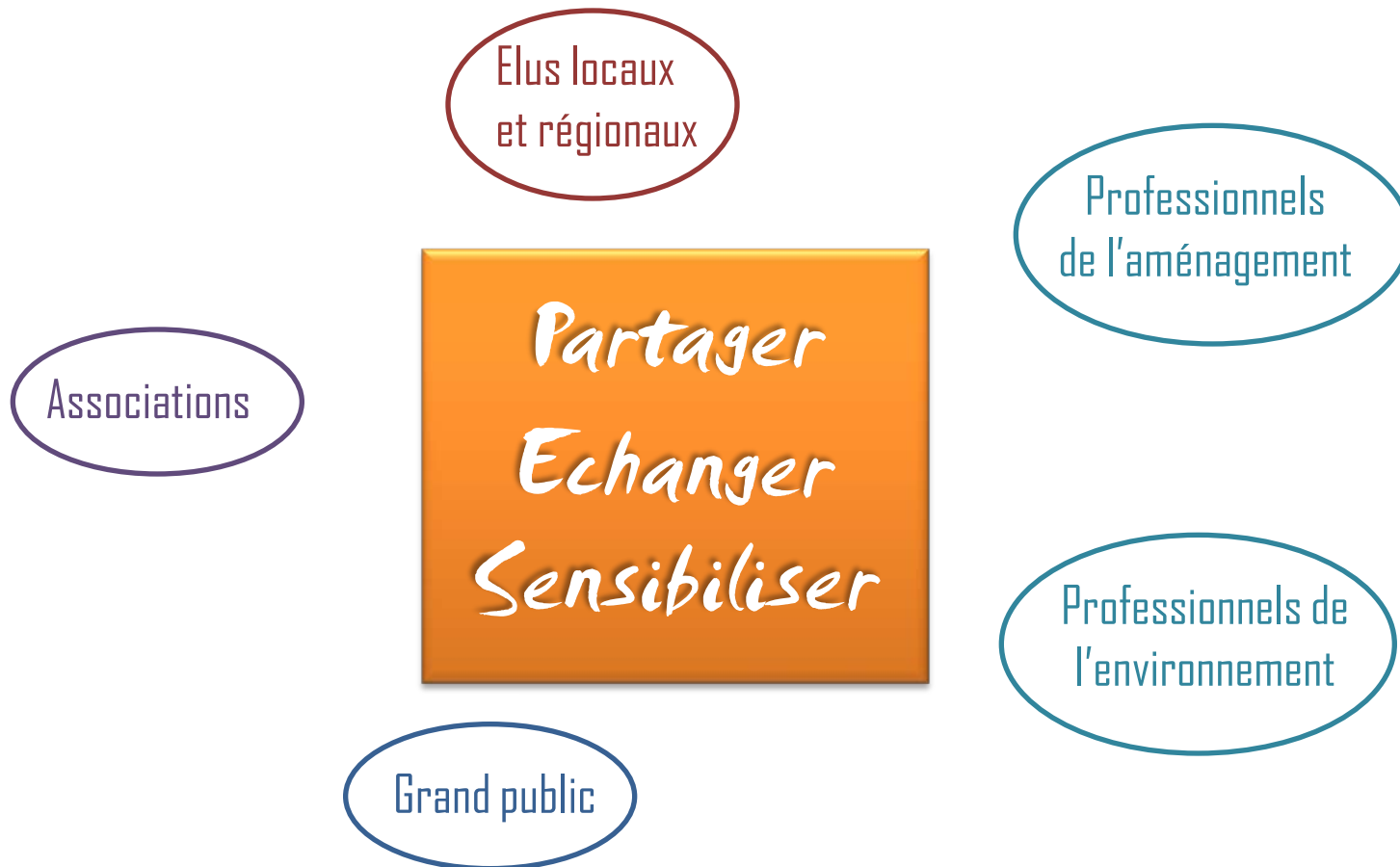
*Parc naturel régional de
la Haute Vallée de
Chevreuse*



Contexte et objectifs

Les objectifs du projet francilien

- Favoriser les transferts d'expériences
- Mobiliser les acteurs et les habitants le plus en amont possible pour des projets partagés de continuités éco-paysagères

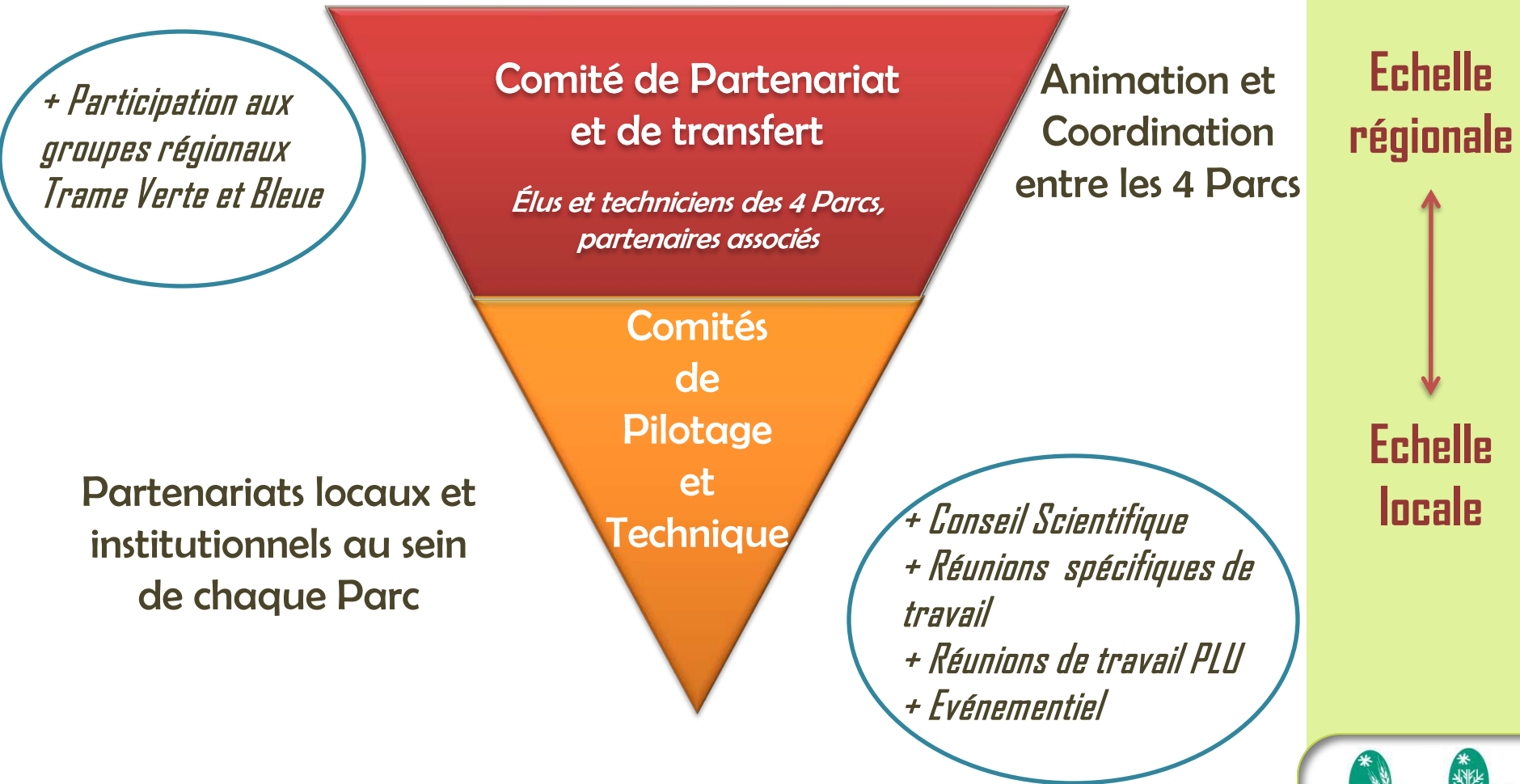


PNR Gâtinais
Français,
Haute Vallée
de Chevreuse,
Oise-Pays de
France et
Vexin
Français

Pilotage par
le PNR Haute
Vallée de
Chevreuse



Les instances mises en place



Comités de Partenariat et de Transfert ou Journées d'Échanges

Echelle
Inter-Parcs

Forme des journées

Journée complète

Présentations et Débats

Objectifs

→ Proposer un moment fort du projet inter-parcs réunissant des acteurs de divers horizons

→ Lieux d'échanges autour d'exemples concrets et locaux éclairés par des problématiques régionales

Une mobilisation d'acteurs nouveaux

Environ 40 personnes présentes à chaque session

Elus, Techniciens, BET, Associatifs

Environnement, Urbanisme, Paysage, Architecture etc.

Réseau local (commune) au national (MEEDDM)



Comités de Partenariat et de Transfert ou Journées d'Echanges

Echelle
Inter-Parcs

Thèmes des journées d'échanges

Méthodes d'identification de la Trame Verte et Bleue

Documents d'urbanisme et Trame Verte et Bleue

Gestionnaires de l'espace

⇒ Un intérêt des non-environmentalistes pour la
Trame Verte et Bleue

⇒ Une demande forte d'information, de formation sur
la Trame Verte et Bleue



Comités techniques et de Pilotage

Objectifs

- Lieu d'échanges et de débats entre techniciens et de validation technique des propositions
- Lieu de sensibilisation des élus et de validation politique des propositions méthodologiques et/ou opérationnelles

Mobilisation et thèmes des Comités

3 à 4 comités techniques et de pilotage par Parc

Présentations en Commission Environnement et Patrimoine naturel

Réunions / Visites de terrain pour certains parcs

Voyage d'échanges dans PNR Oise-Pays de France

Sujets abordés :

- Définition d'un vocabulaire commun, Validation méthodologique, Présentation de propositions d'actions ...
- Limite des sous-trames intégrées , Problème de la trame agricole comme élément fragmentant, Débat sur les indices de qualité écologique des sous-trames ...

Echelle du Parc

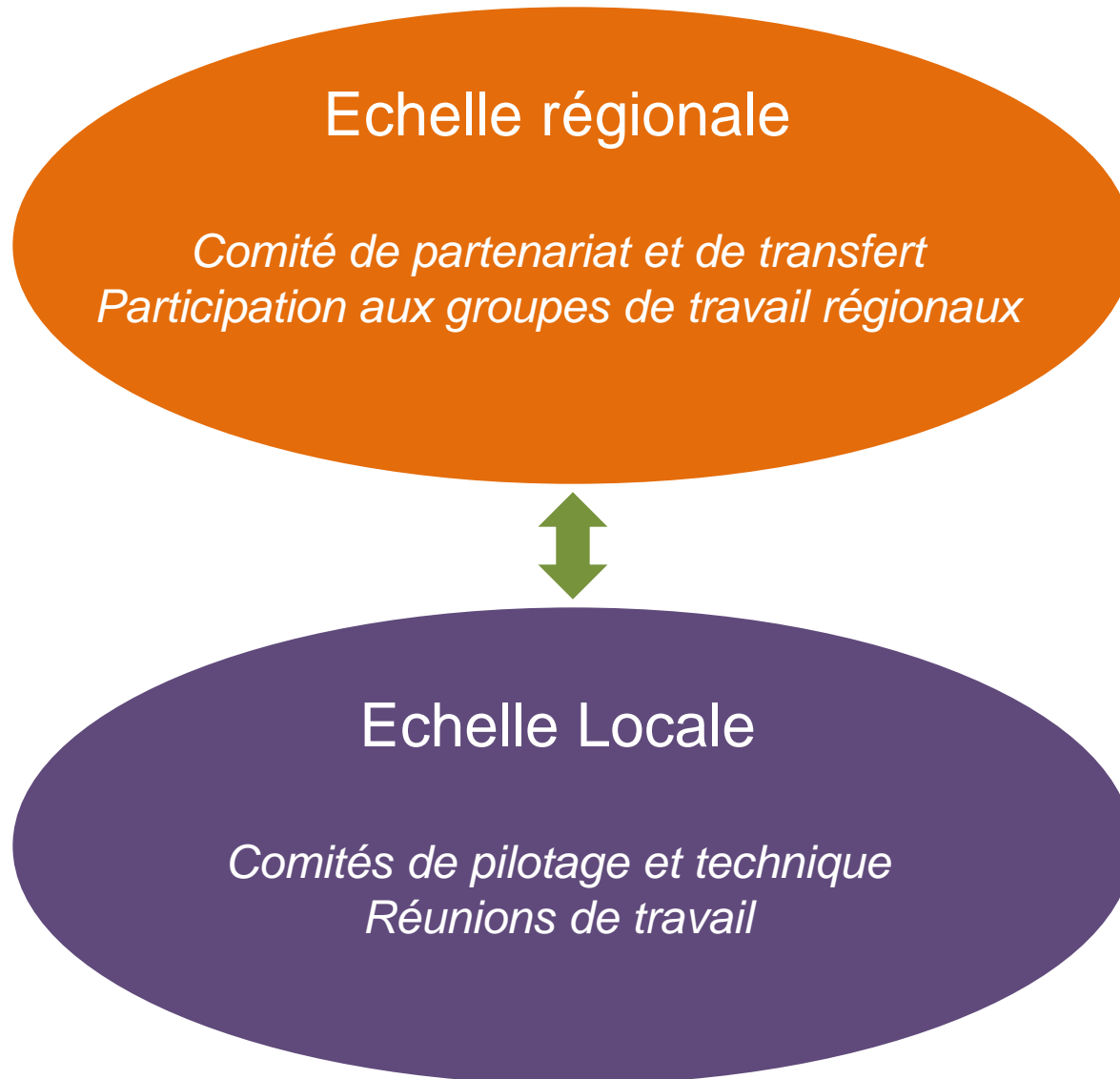
Participants :

*Communes,
DDEA, Conseil
Régional,
Conseils
généraux,
Chambres
d'agriculture,
ONF, FICEVY,
Intercommu-
nalités,
Syndicats
d'aménage-
ment et de
gestion,
Associations
etc.*



Articulation Echelle régionale et locale

Articulation des échelles



Bilan des instances mises en place

Modalités de rencontres

Bilan Positif

- Echanges riches, dialogue facilité en petit comité
- Amorce de transfert d'expériences sur d'autres territoires
- Sensibilisation des élus et des techniciens novices

Bilan Négatif

- Publics différents selon les thèmes abordés
- Parfois, interventions complexes pour un public non averti

Apports

Bilan Positif

- Réflexions collectives sur le sujet
- Mise à plat des connaissances
- Zoom sur des secteurs à enjeux avec nos partenaires
- Débats autour de problématiques récurrentes à différentes échelles

Bilan Négatif

- Points de conflits entre certains partenaires et les objectifs des Parcs
- Recensement de nombreuses limites sans exprimer de solutions « idéales »
- Difficultés de voir le territoire de Parc comme discontinu
- Démobilisation des élus *pour PNR Haute Vallée de Chevreuse*



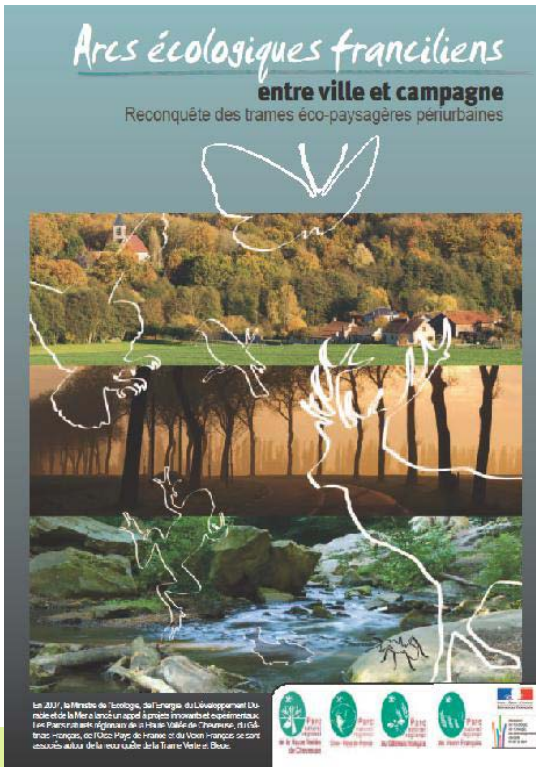
Communication, sensibilisation

Public averti

Pour les techniciens

Page internet sur le site du PNR Haute Vallée de Chevreuse avec documents à télécharger
Env. 400 consultations en 7 mois

<http://www.parc-naturel-chevreuse.fr/arcs-ecologiques-franciliens-entre-ville-et-campagne.html>



Pochette – Dossier

Un outil à l'échelle des Parcs et inter-Parcs
1000 ex.

A venir :
Des fiches pratiques
Des fiches exemples



Communication, sensibilisation

Grand Public

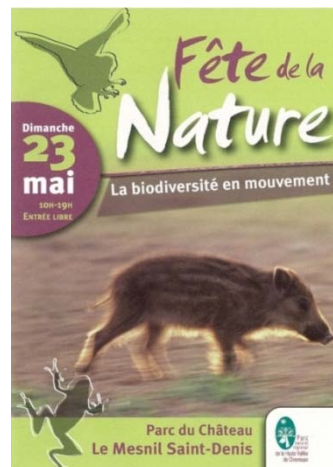
Pour le grand public

Organisation d'événements avec stand sur la Trame Verte et Bleue

Jeu de l'oie
env. 3000 exemplaires

Randonnées « nature »

Articles dans les journaux des Parcs



Bilan de la gouvernance



Bilan de la gouvernance associée

Les
enseignements

Apports très positifs

- Notion de TVB davantage connue des partenaires
- « Percole » la gestion d'un territoire et les travaux de génie écologique

Mais des limites méthodologiques

- Connaissance insuffisante qui affaiblit la portée du concept
- Articulation des différentes échelles d'expertise et d'intervention

et des conflits d'objectifs et/ou d'usage

- Mise en cohérence régionale d'un schéma écologique (des choix devront être faits)
- Hiérarchisation future de la déclinaison des axes de travail

Affaiblissement du pouvoir de conviction du concept

- Repérage des facteurs de blocage afin de créer les conditions de possibilité du SCRE



Articulation des différentes échelles d'intervention

Les enseignements

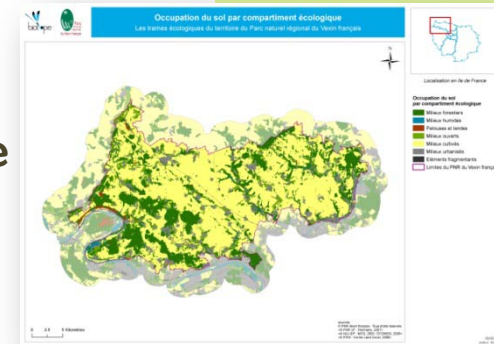
Une articulation interrogée ...

→ Clarification méthodologique

- Mise en œuvre légitime du *principe de subsidiarité* pour les outils de l'urbanisme et la nécessité d'aller-retour entre les documents
- Confrontation entre méthodes de connaissance de la TVB
 - inventaires successifs
 - modélisation

→ Echanges d'information ascendante ou descendante

- Suivi par la DIREN, le club régional des continuités écologiques, le MEEDDM
- Rôle d'acculturation et de formation de la Fédération des parcs
- Coopérations avec les associations naturalistes (notamment connaissance lacunaire de la trame agricole de grande culture)



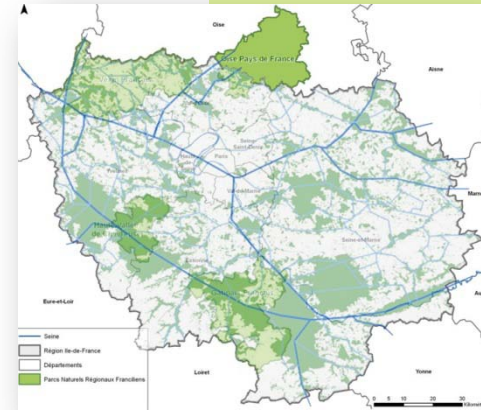
Articulation des différentes échelles d'intervention

Les enseignements

... Mais avec cependant des axes de progression nécessaires

→ sur la connaissance de la Trame Verte et Bleue

- L'existence de biais dans les méthodes conduit à s'interroger sur le schéma de référence (IAU)
- Le choix d'une méthode de connaissance n'est pas neutre (*path dependency* / irréversibilités scientifiques)
- Nécessité d'études spécifiques sur les habitats et leur fonctionnalité



→ Pouvoir répondre à des conflits d'objectifs

- Protection d'espèces rares locales / et objectif régional divergent
- Hiérarchisation régionale des priorités nécessaire



Animation / Mobilisation autour de la Trame Verte et Bleue

Les
enseignements

Un renforcement de la dimension partenariale...

→ **Préoccupations et enrichissements réciproques
entre différents acteurs de l'environnement**

- Apports des inventaires sur la connaissance des habitats
- Apports des inventaires sur la connaissance d'autres espèces (chevêche/insectes)
- Enrichissement des projets autour de haies ou de passages à amphibiens (association d'écoles sensibilisées à la notion de trame)
- Ouverture des acteurs à d'autres préoccupations

Paysagères, génétiques, socioculturelles et de restauration très concrètes (pour des associations parfois cantonnées dans le champ de l'inventaire).



Animation / Mobilisation autour de la Trame Verte et Bleue

Les
enseignements

Un bénéfice inter-Parcs indéniable

- Projet partagé à l'origine d'une dynamique francilienne
- Prise de conscience renforcée de préoccupations communes
- Echanges de l'ordre du quotidien entre les Parcs

→ Effet de diffusion de la connaissance à d'autres
catégories d'acteurs de l'aménagement

Partenariats lancés avec des gestionnaires privés et publics



Animation / Mobilisation autour de la Trame Verte et Bleue

Les
enseignements

→ Recherche systématique dans la programmation d'actions de génie écologique des effets de long terme sur la TVB

Introduction de l'objectif TVB dans projets (MAE ex.) ou encore dans les plans de gestion, les documents d'urbanisme, les projets urbains etc.

Approfondissements de la recherche sur des thématiques précises

→ Des effets performatifs

Mise en œuvre de travaux facilitée



Animation / Mobilisation autour de la Trame Verte et Bleue

Les
enseignements

... mais des aspects plus délicats pour la mobilisation

- Un relatif désintérêt des élus locaux confrontés à des conflits d'usage, et maîtrisant difficilement les incidences des Grenelle 1 et 2
- Des publics à conquérir, agriculteurs, dirigeants d'entreprises
- Un encouragement à davantage d'actions de communication en direction du grand public
- Nécessité d'une organisation globale des connaissances accumulées et de leur articulation autour de projets structurants et fédérateurs à l'échelle régionale



Merci de votre attention



 **ile de France**

