

# Restitution du Projet des 5 PNR de Provence Alpes Côte d'Azur – séquence 2

## La Gouvernance dans la trame verte et bleue : carrosserie ou moteur ?

-C. Ritan et Y Gerbaudo  
– R Mathevet

Photo daniel Beltra. Le casheira ... est protégé au Brésil





## Un sujet mobilisateur ..... qui nécessite une gouvernance spécialisée ?



## TVB, SRCE... Donner du Sens par la participation active ?





# Un sujet mobilisateur ..... qui nécessite une gouvernance spécialisée ?

- ➔ **Particularité du sujet Biodiversité : difficultés source de créativité ? créativité source de solutions ?**
- ➔ **Un sujet à forte capacité d'entraînement ....**
- ➔ **...pour donner une chance de partager l'action**





# TVB, SRCE...

## Donner du Sens par la participation active ?

➔ la clé pour démarrer : les participants de la gouvernance



➔ le plein des sens : l'organisation de la gouvernance



# la clé pour démarrer : les participants de la gouvernance



## Le CRI du participant ... vu par le groupe projet PACA

- **C**ompétence
- **R**eprésentativité
- **I**mplication

*Avec double niveau de représentativité en fonction des objectifs attendus pour chacune des étapes de la démarche.*



# Clé pour démarrer : choisir les participants de la gouvernance - La représentativité des domaines d'activité

## Participants ciblés :

- Scientifiques
- Naturalistes
- Transport et infrastructures linéaires
- Urbanistes & aménagement du territoire
- Agriculture et Forêt
- Industrie & commerce
- Eau, mer & littoral
- Associations de protection de la nature
- Associations et représentants des activités de pleine nature
- Gestionnaires d'espaces naturels
- Associations et acteurs de la société civile
- Grandes collectivités et Pôles urbains

## Enrichissement de la représentativité :

- En terme de proportion :
  - Eau
  - Aménageurs
  - Urbanistes
  - Sociologues
- En terme de diversité :
  - Historiens
  - Économistes
  - Juristes
  - Philosophes

# clé pour démarrer : les participants de la gouvernance

## ➔ Mobiliser les participants de la gouvernance par un triple principe ?

- Affirmer un cadre institutionnel clair et légitime
- Privilégier la relation « chaude » à la relation « froide »
- Prendre le temps de la mobilisation



## ➔ Pérenniser la mobilisation ?

## ➔ Ingénierie professionnelle ?



# Le plein des sens .....organisation de la gouvernance : Du sens par les instances

*Maître d'ouvrage  
donneur d'ordre  
et garant du résultat*

**Les 5 PNR  
et leurs référents  
+ de 50 réunions**

*Apport  
de connaissances  
et de données*

**Cellule  
d'appui technique  
20 membres  
10 réunions**

**Groupe général  
114 membres  
5 réunions**

*Arbitrage  
et suivi du projet*

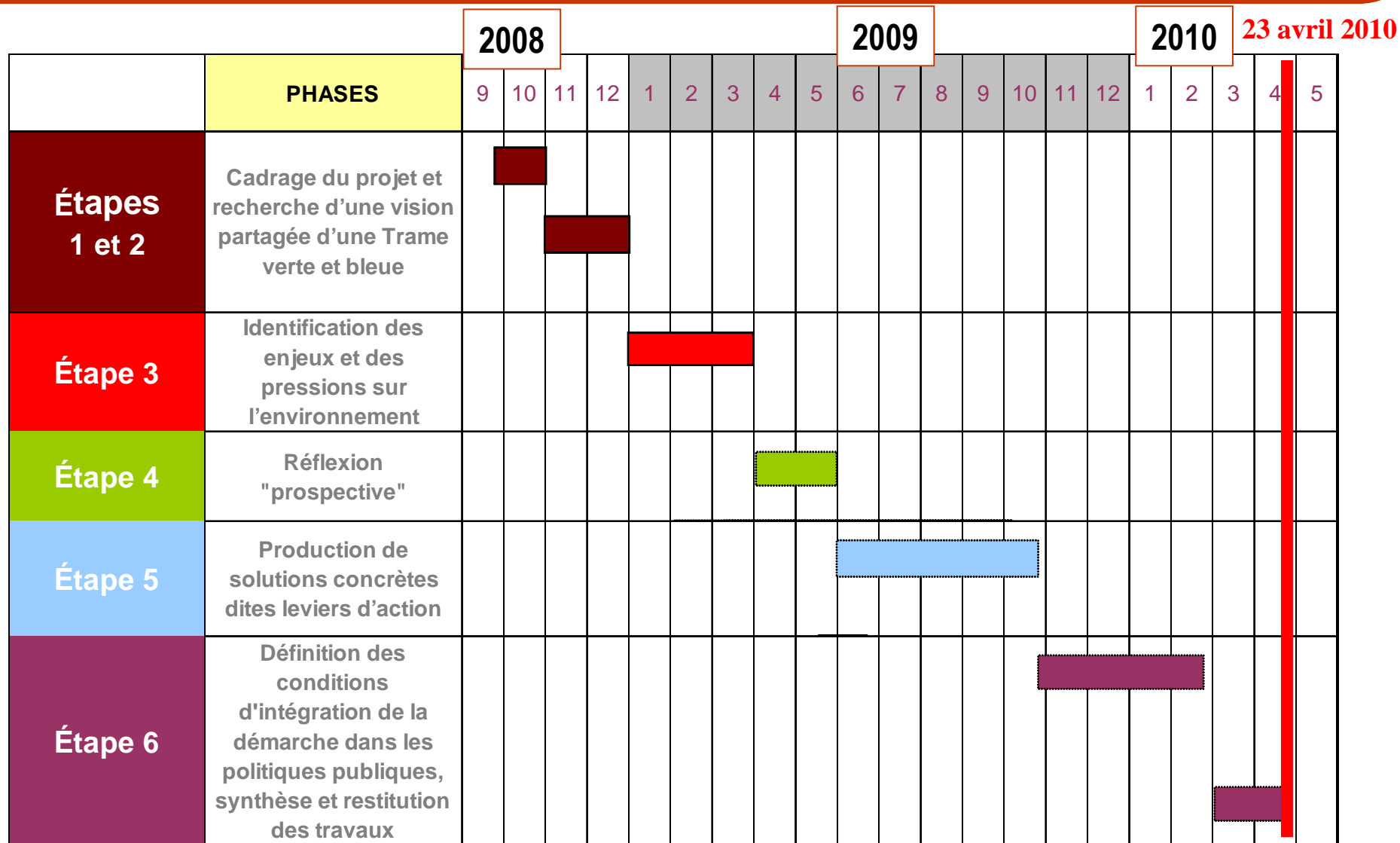
**Comité de pilotage  
(dont Etat Région  
CSRPN et PNR...)  
19 membres  
8 réunions**

*Encadrement  
méthodologique  
et scientifique*

*Equipe projet :  
réunie en tout ou partie  
tout au long des étapes  
clés de la démarche*

**Management du projet**  
PNR Alpilles, PNR Camargue (en coordination avec les 3 autres parcs maître d'ouvrage),  
Prospica, IMEP, CEFE-CNRS

# Le plein des sens .....organisation de la gouvernance : Du sens par un cadre (des étapes et des repères dans le temps)



# La place de la gouvernance dans la trame verte et bleue : carrosserie ou moteur ?

“

*Je vais informer de manière transversale  
l'ensemble des services et directions concernés  
par la démarche trame verte et bleue.  
Sensibiliser nos décideurs  
par le biais de notes spécifiques*

*Je pense lancer et/ou accompagner  
un projet dans le cadre du SCOT  
du secteur où je suis élu*



*J'organiserai une réunion de restitution  
de l'expérience auprès de mon équipe*

*En tant qu'enseignant du supérieur,  
c'est principalement à travers certains de mes cours  
que je peux transmettre les enseignements  
de cette démarche à mes étudiants*

*Je souhaite recenser les carrières  
qui ont intégré une politique environnementale  
en faveur de la biodiversité et qui pourraient  
ainsi constituer un maillon de la trame*

”

# Trame Verte et bleue PACA

## Acquis et cheminement

Raphaël Mathevet  
CEFE CNRS Montpellier

# La démarche TVB PACA

➔ **Outils de gouvernance**  
**Lieu de confrontation de points de vue**  
**Lieu d'apprentissage**

➔ **Nécessité de :**  
**Concevoir un dispositif d'échange;**  
**Animer les échanges.**



# Définir une vision commune

## Deux perceptions :

**Une vision globale plaçant la biodiversité dans la question plus large de l'aménagement du territoire et de la gestion des milieux;**

**Une vision instrumentale, fondée sur les outils de cartographie et les inventaires naturalistes.**

## Un débat à dépasser :

**La trame verte et bleue: finalité ou moyen ?**

# Points de vigilances

## ➔ Anticiper le choc des cultures

**Scientifiques**

**Techniques**

**Naturalistes**

**Du dialogue (consultation vs collaboration)**

**Idée reçue de l'absence de culture de la participation (formel vs informel)**

## ➔ Intégrer le syndrome de « la tutelle écologique »

**Conflits de compatibilité**

**Conflits de représentation**

**Conflits de position**

## ➔ Construire la légitimité

**du dispositif**

**du collectif**

**de l'expertise**

**de l'animateur**

# Enseignements

- ➔ **Un processus délibératif ouvert aux réseaux socio-techniques; Action collective, apprentissage et mise en capacité des acteurs.**
- ➔ **Vers une écologie de la réconciliation: Changement d'échelle et articulation des niveaux de décision**
- ➔ **Les acteurs**
  - Concernement**
  - Implication**
  - Engagement**
- ➔ **Phase préalable de partage des enjeux et d'apprentissage mutuel avant l'engagement d'une démarche de type Schéma Régional de Cohérence Ecologique (SRCE).**
- ➔ **La trame verte et bleue: le collectif comme finalité ou comme moyen ?**



# Conclusion

**La participation comme expérimentation**

**La participation comme apprentissage**

**La participation pour l'action**

**Besoins de suivis, d'évaluation, de  
capitalisation et retours d'expériences**

**Coordination et acceptabilité dépendent de  
l'organisation du système d'acteurs**



“ ACCEPTABILITÉ ET FAISABILITÉ  
D'UNE POLITIQUE STRATÉGIQUE  
DE TRAME VERTE ET BLEUE  
EN PROVENCE ALPES CÔTE D'AZUR ”

Projet expérimental porté par les 5 Parcs naturels régionaux (PNR) de Provence Alpes Côte d'Azur élaboré dans le cadre d'un appel à projet du Ministère de l'Écologie, de l'Énergie et du Développement Durable et de la Mer - Grenelle de l'environnement - et réalisé avec le soutien de la Région Provence Alpes Côte d'Azur.



*Les 5 Parcs Naturels Régionaux  
Alpilles Camargue Luberon Queyras et Verdon  
de Provence Alpes Côte d'azur,  
l'IMEP, le CEFE et Prospica,  
remercient  
les participants du projet et  
vous remercient  
pour votre attention*