

# Trame Verte et Bleue et Documents d'urbanisme



**Jennifer  
BERNACCHI**  
Chargée d'études  
Urbanisme  
Parc naturel régional  
Haute Vallée de  
Chevreuse



# L'importance d'une démarche de Conviction

## Moments d'échanges avec différents publics

Approches différentes de l'intégration de la trame verte et bleue dans les documents d'urbanisme :

- Les élus
- Les habitants
- Les bureaux d'études
- Les personnes publiques associées

Nécessité d'une formation et d'une sensibilisation  
Nécessité de transfert de connaissance



Parc  
naturel  
régional  
du Gâtinais français



Parc  
naturel  
régional  
de la Haute Vallée  
de Chevreuse



Parc  
naturel  
régional  
Oise - Pays de France



Parc  
naturel  
régional  
du Vexin français

# Outils de connaissance et indicateurs pertinents

Identification  
de la Trame  
Verte et bleue

## Documents d'orientation ou de planification

Ces documents d'orientation ou de planification, opposables ou non, identifient les Trames vertes et bleues d'intérêt régional et supra communal.

*Schéma régional des continuités écologiques, SDRIF, Plan de Parc, SCOT etc.*

## Le Porter A Connaissance

Base de travail notamment pour les protections réglementaires

Informé et diffuser les données disponibles, valoriser les études menées

## Documents de connaissance du territoire

Base de données et documentaire :

- Atlas, inventaires communaux du patrimoine naturel
- Plans de paysage et biodiversité
- Chartes paysagères communales
- etc.

Données des services de Parcs, Conseils régionaux, généraux, DIREN, NatureParif etc.

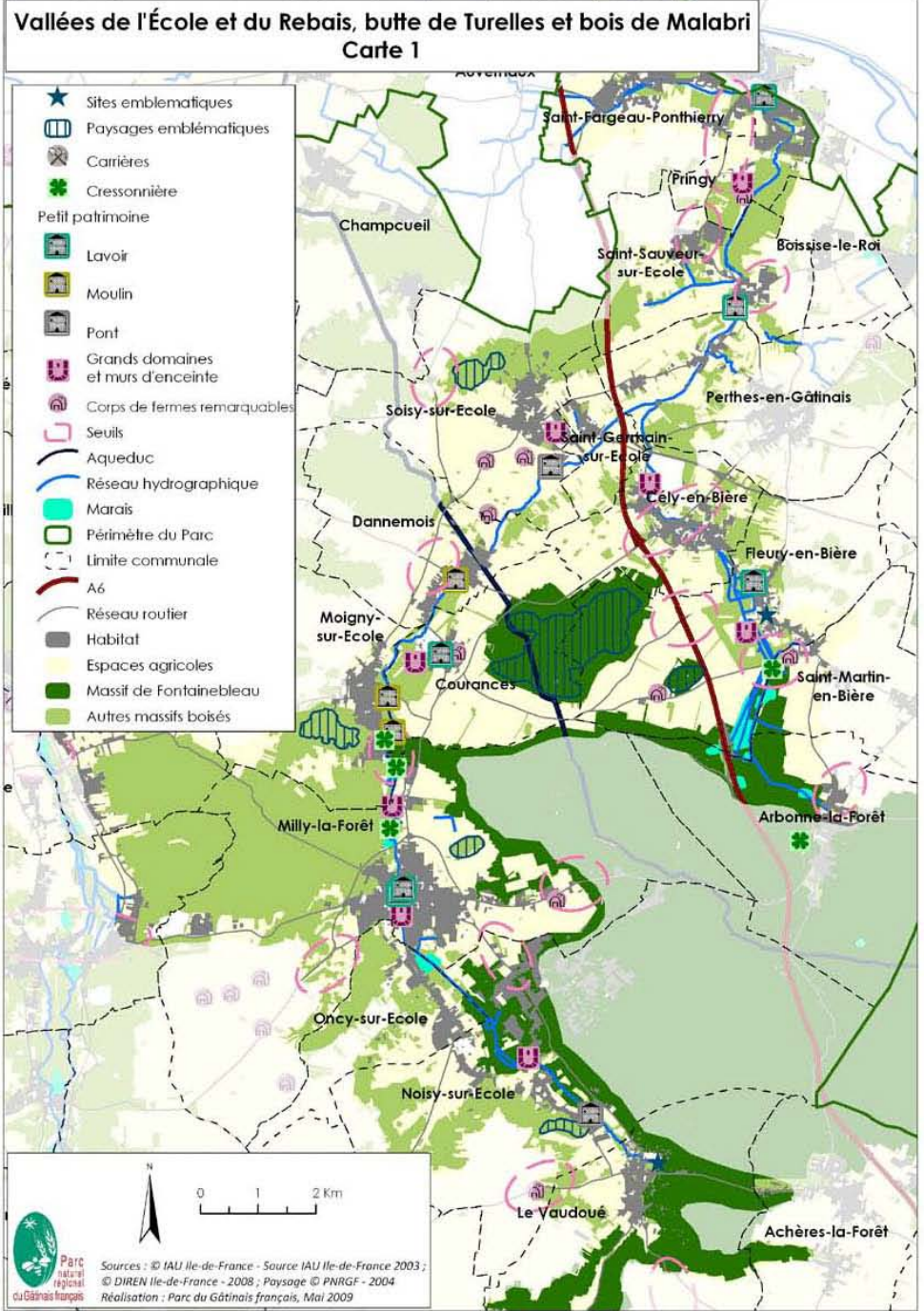






# 1) La charte paysagère

=

- analyser et faire connaître les entités paysagères et écologiques du territoire



N°	8	
Photo		
Localisation		
Description	Verger composé d'un alignement de pommiers.	
Intérêt	Patrimonial	<b>Paysage</b> : Visibilité du domaine public ; arbres hautes tiges, ceinture verte, alignement
Classe : ★★★		<b>Historique, Génétique</b> : Vieux arbres, une seule espèce.
		<b>Ecologique</b> : Nombreuses cavités, favorable aux oiseaux.
Prescriptions	<ul style="list-style-type: none"> <li>- Eclaircir les fruitiers.</li> <li>- Faucher la strate herbacée</li> </ul>	
	Classe :	★★★
	Classe :	★★
	Classe :	★★★

## Identification de la Trame Verte et bleue

# Outils de connaissance et indicateurs pertinents

Identification  
de la Trame  
Verte et bleue

## Travail de terrain, étape essentielle

Réalisation d'études spécifiques : Connaissances pour la rédaction du cahier des charges et du diagnostic

Etudes « Corridors » spécifiques, Etudes Nature dans la ville etc.

Question de la temporalité : en amont ou en parallèle des PLU ?



Parc  
naturel  
régional  
du Gâtinais français



Parc  
naturel  
régional  
de la Haute Vallée  
de Chevreuse



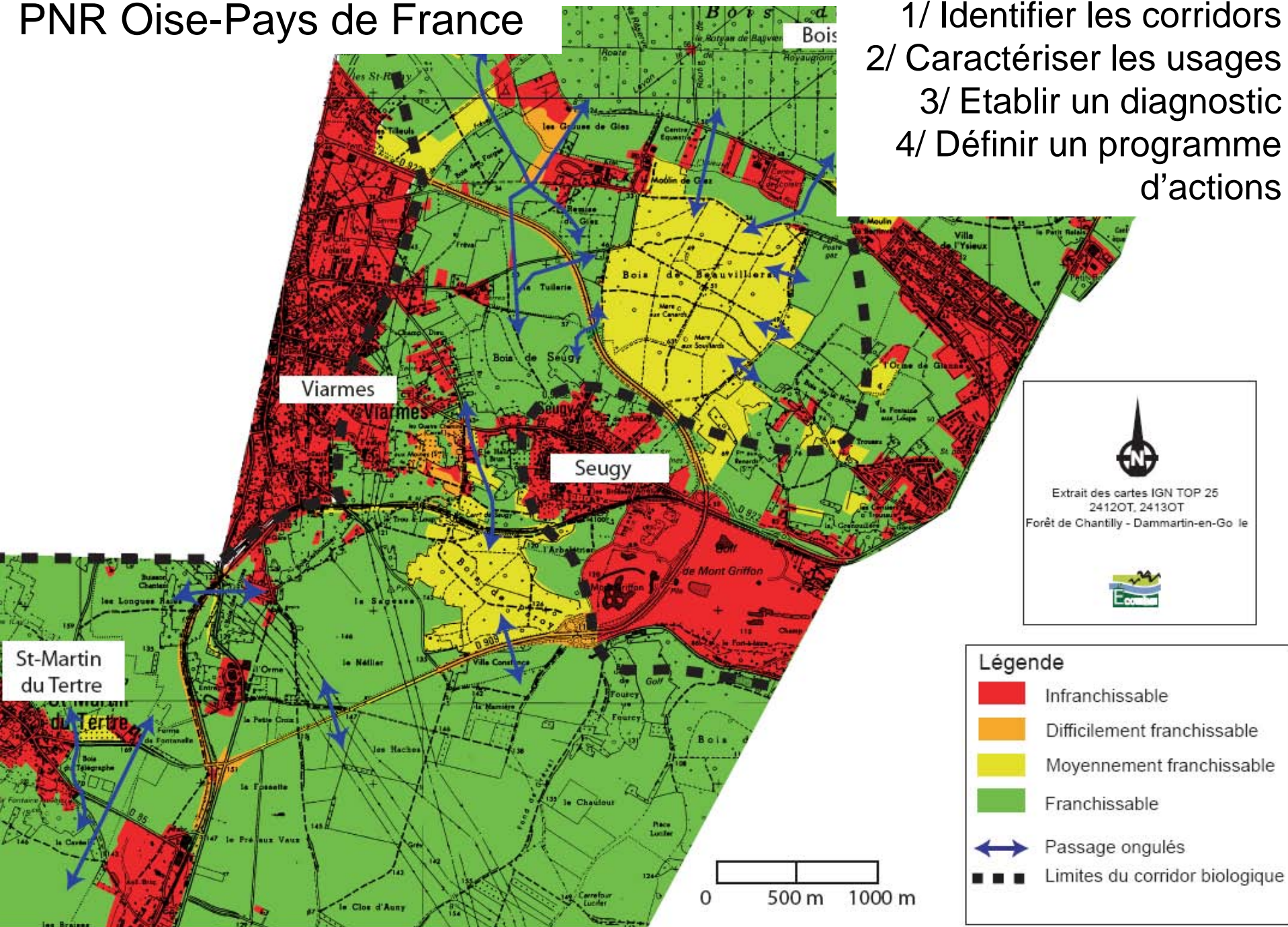
Parc  
naturel  
régional  
Oise - Pays de France



Parc  
naturel  
régional  
du Vexin français


# PNR Oise-Pays de France


- 1/ Identifier les corridors
- 2/ Caractériser les usages
- 3/ Etablir un diagnostic
- 4/ Définir un programme d'actions



LEGENDE - LE RESEAU ECOLOGIQUE AUX ESSARTS-LE-ROI


Sous-trame arborée


 Zones nodales potentielles


 Corridors potentiels principaux (CoBI)


 Corridors potentiels secondaires (CoBII)

Sous-trame herbacée


 Zones nodales potentielles


 Site de Biodiversité Remarquable (gîtes d'hibernation pour plusieurs espèces de chauves-souris)


 Corridors potentiels principaux (CoHI)


 Corridors potentiels secondaires (CoHII)

Sous-trame aquatique et humide

 Zones nodales humides potentielles

 Corridor humide potentiel

 Corridors aquatiques à ciel ouvert

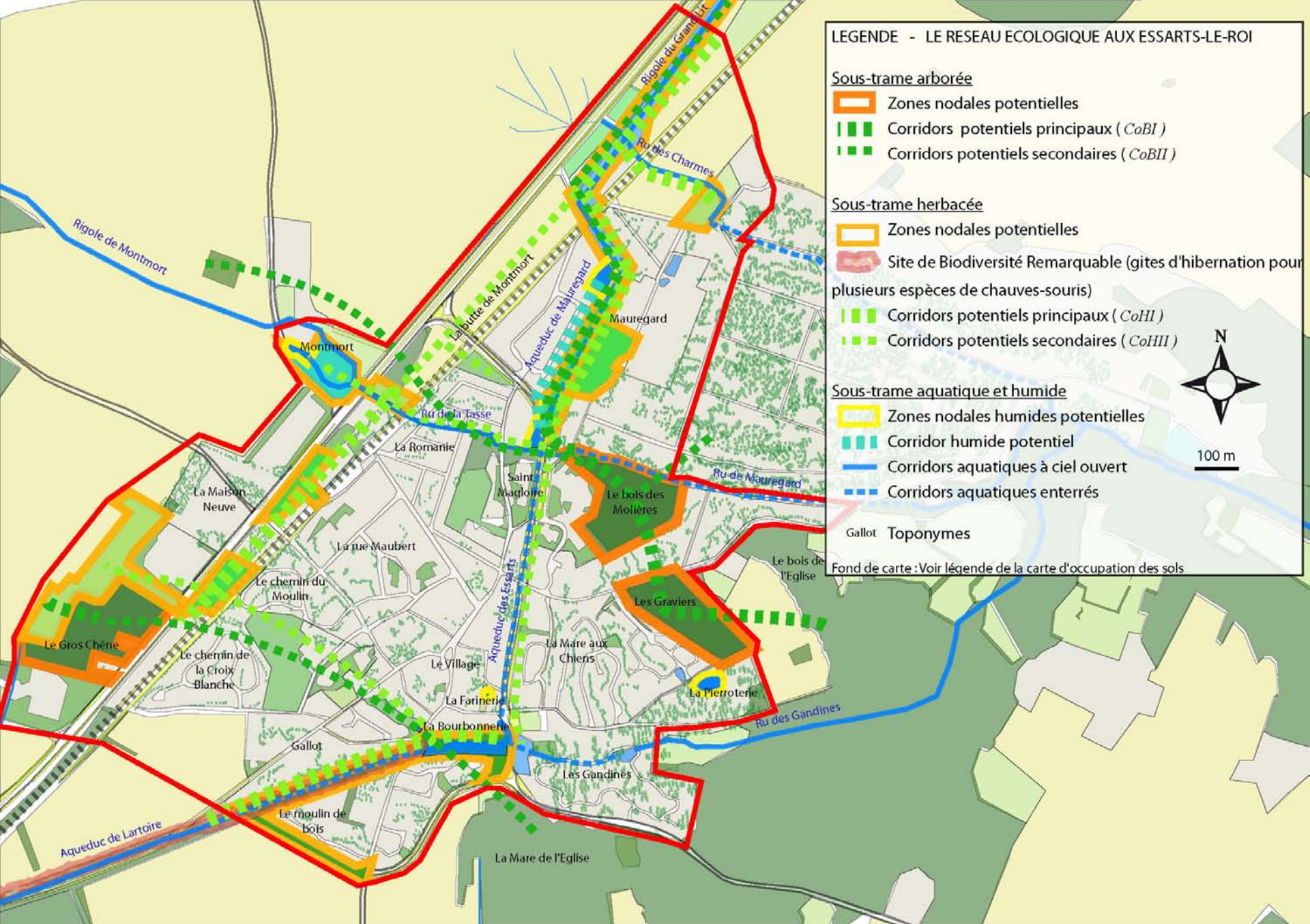
 Corridors aquatiques enterrés

Gallot Toponymes

Fond de carte : Voir légende de la carte d'occupation des sols



100 m



# Outils de connaissance et indicateurs pertinents

Identification  
de la Trame  
Verte et bleue

## Outils techniques adaptés

Importance de la représentation graphique : bonne identification des fonctionnalités écologiques

Question de l'articulation des échelles d'études

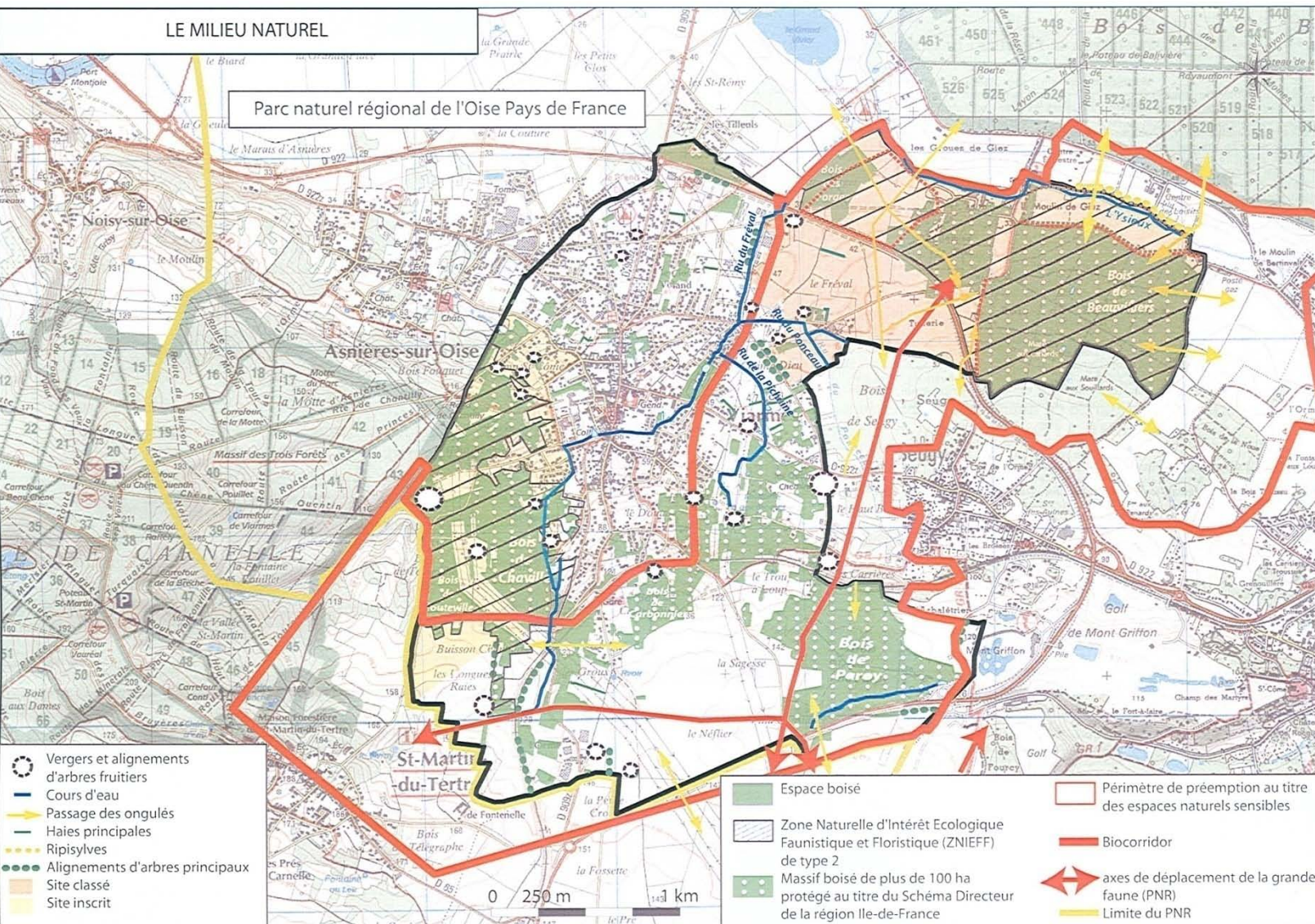
## Indicateurs pertinents

Mise en place d'indicateurs pertinents (taux de perméabilité dans le tissu urbain)



## LE MILIEU NATUREL

Parc naturel régional de l'Oise Pays de France



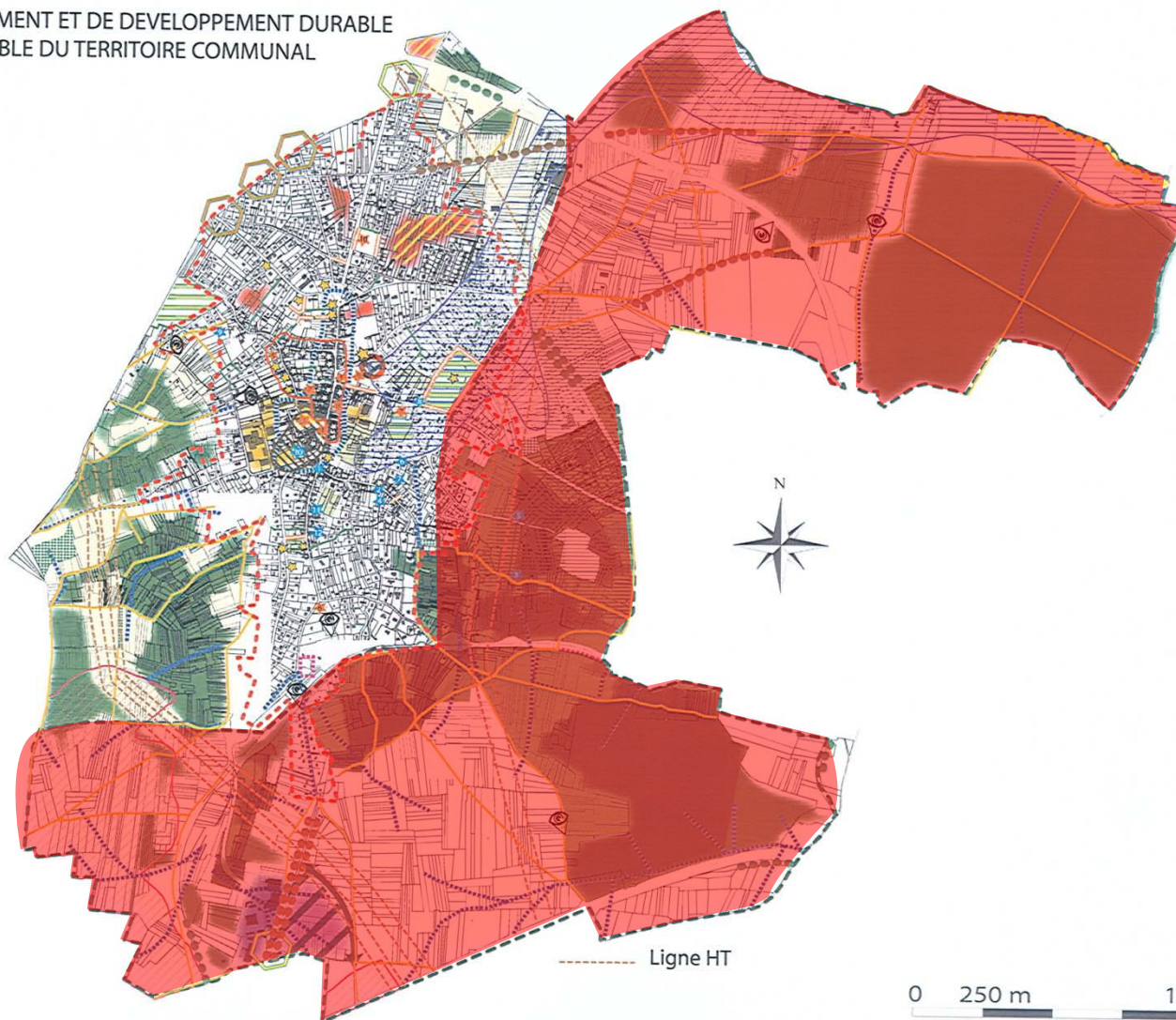
# PLU de Viarmes (95)

## PNR Oise-Pays de France

### Rapport de présentation



PROJET D'AMENAGEMENT ET DE DEVELOPPEMENT DURABLE  
SUR L'ENSEMBLE DU TERRITOIRE COMMUNAL



PLU de  
Viarmes (95)

PNR Oise-Pays  
de France

*PADD*

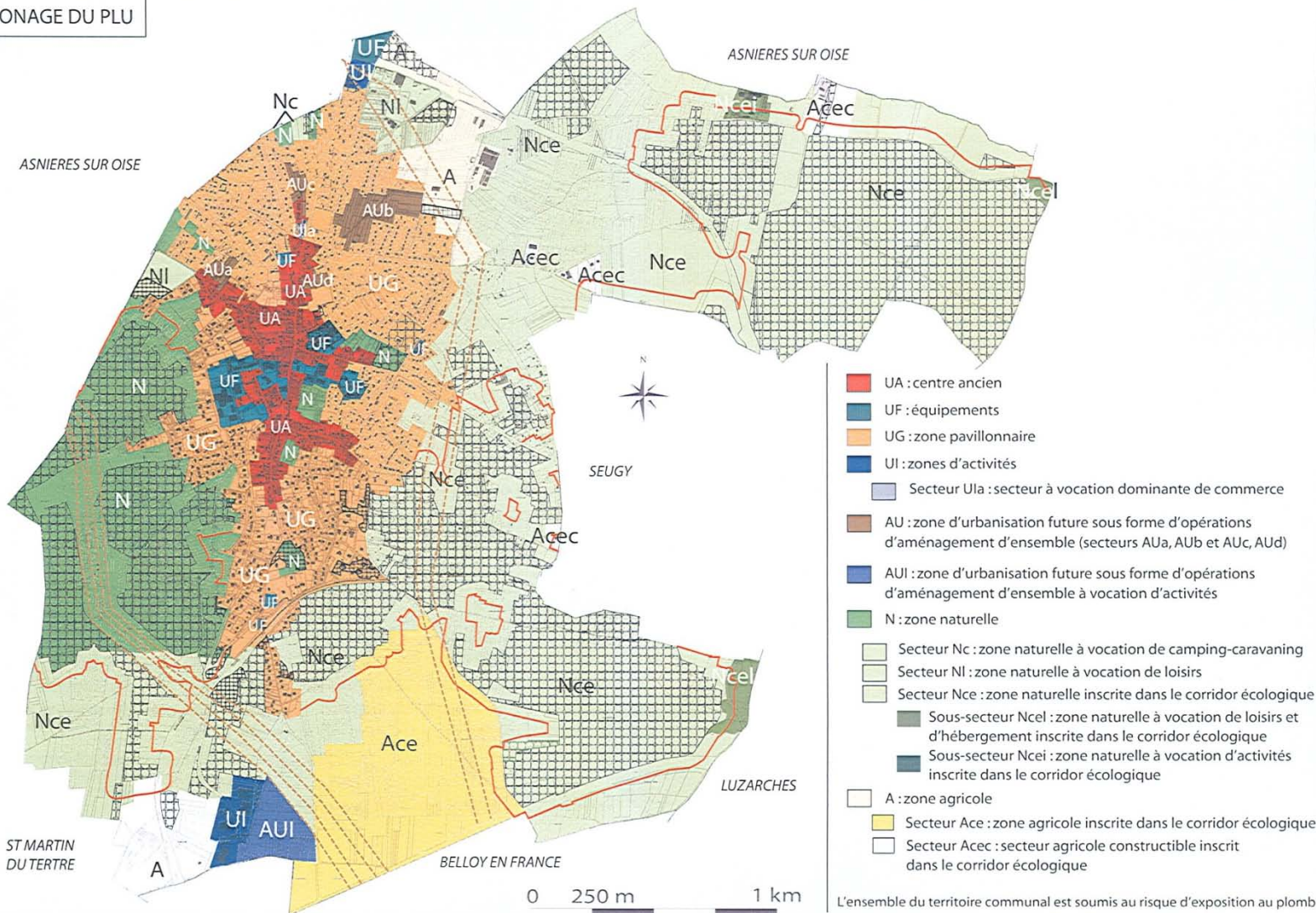


# PLU de Viarmes (95)

PNR Oise-Pays de France

## Zonage

### ZONAGE DU PLU



- UA : centre ancien
- UF : équipements
- UG : zone pavillonnaire
- UI : zones d'activités
- Secteur Ula : secteur à vocation dominante de commerce
- AU : zone d'urbanisation future sous forme d'opérations d'aménagement d'ensemble (secteurs AUa, AUb et AUC, AUD)
- AUI : zone d'urbanisation future sous forme d'opérations d'aménagement d'ensemble à vocation d'activités
- N : zone naturelle
- Secteur Nc : zone naturelle à vocation de camping-caravaning
- Secteur NI : zone naturelle à vocation de loisirs
- Secteur Nce : zone naturelle inscrite dans le corridor écologique
- Sous-secteur Ncel : zone naturelle à vocation de loisirs et d'hébergement inscrite dans le corridor écologique
- Sous-secteur Ncei : zone naturelle à vocation d'activités inscrite dans le corridor écologique
- A : zone agricole
- Secteur Ace : zone agricole inscrite dans le corridor écologique
- Secteur Acec : secteur agricole constructible inscrit dans le corridor écologique

L'ensemble du territoire communal est soumis au risque d'exposition au plomb



Les principaux éléments du règlement dans les zones « corridors » :

- Pas de construction, y compris pour les équipements publics d'infrastructure
- Clôtures restreintes à un type « agricole », perméables à la faune sauvage et qui ne remettent pas en cause la fonctionnalité du corridor
- Non reconnaissance de la cabanisation
- Interdiction de reconstruction en cas de sinistre pour les constructions illégales



Parc  
naturel  
régional  
du Gâtinais français



Parc  
naturel  
régional  
de la Haute Vallée  
de Chevreuse



Parc  
naturel  
régional  
Oise - Pays de France



Parc  
naturel  
régional  
du Vexin français

# Questions / Débat

Intégration  
de la Trame  
Verte et bleue

## *Des moyens humains nécessaires*

Question des compétences des bureaux d'études PLU

Question du coût des études

## *Question des échelles*

Nécessité de travailler à toutes les échelles, d'adapter une méthode d'analyse = Cohérence des différentes échelles, du SRCE au PLU

Coordination nécessaire pour une intégration du Schéma Régional de Cohérence Ecologique par les acteurs dans les démarches locales

## *La cohérence des politiques publiques*

Compatibilité de la politique de la Trame Verte et Bleue avec les autres politiques publiques = se traduit dans les PLU



# Conclusion

**PLU = Fixe la vocation des sols mais pas un document de gestion des espaces naturels**

⇒ **Les réalités écologiques sont dynamiques**

⇒ **L' intégration de la Trame Verte et Bleue dans les PLU n'est qu'une étape**

**Nécessité d'adapter l'identification et l'intégration de la Trame Verte et Bleue selon les territoires**

⇒ **Adapter aux enjeux et aux échelles des territoires concernés**



# Merci de votre attention



 ile de France

