

# PNR des Marais du Cotentin et du Bessin PNR du Perche

## *Réflexions pour la prise en compte des continuités dans l'aménagement et la gestion communale*



## **Objectifs du PNR des Marais du Cotentin et du Bessin**

*Disposer d'un retour d'expérience local de la définition d'une TVB au niveau intercommunal.*

*Tester la prise en compte des TVB au niveau communal*

### **Contexte de la CC et de la commune de Lessay (50)**

Une CC rurale de 8000 hab (espaces artificialisés 2.7%, espaces agricoles 92%) avec une mosaïque de milieux riches dans une matrice bocagère.

La TVB y a été définie par une approche alliant géomatique, données d'inventaires et dire d'expert. L'identification a été conduite à l'échelle parcellaire.

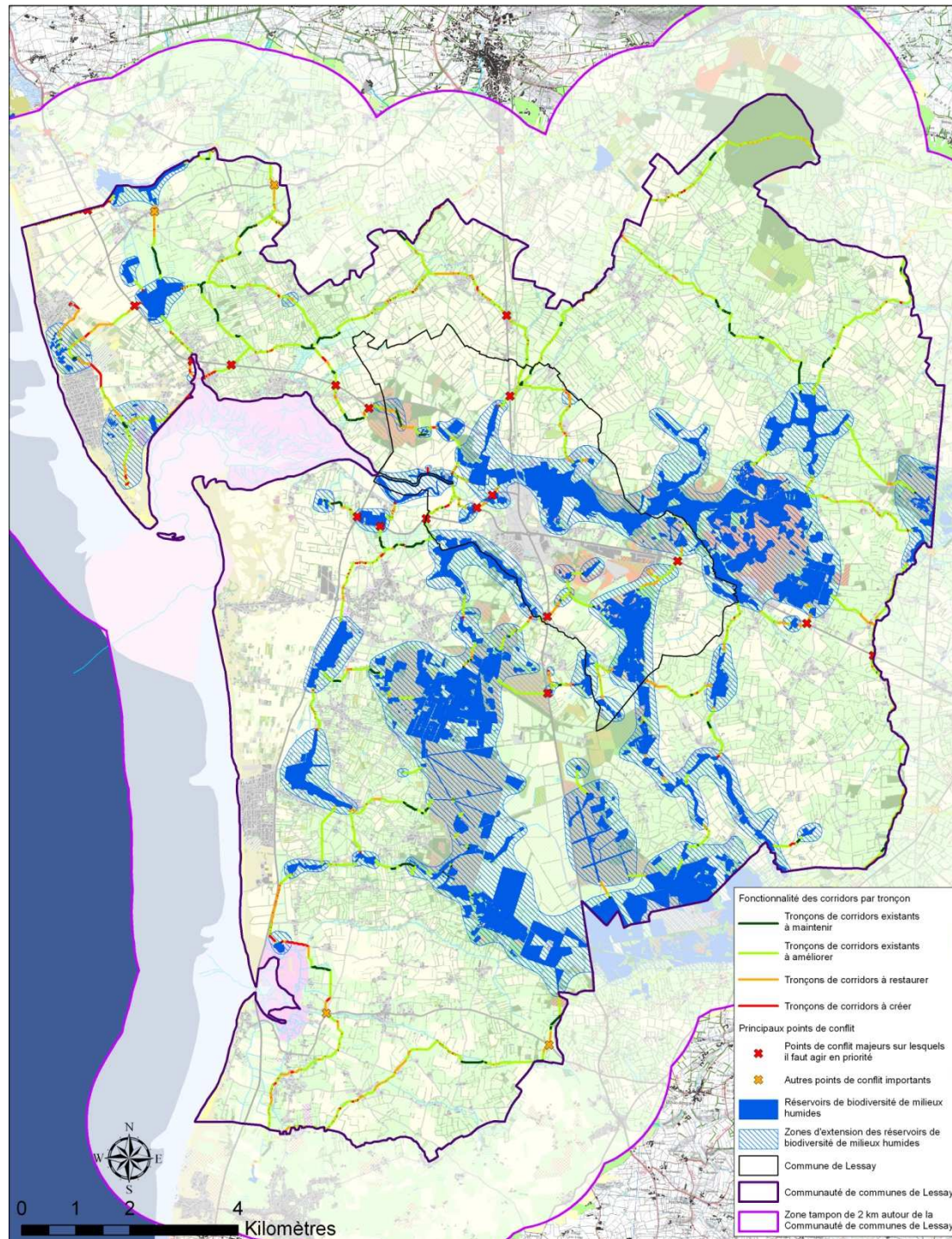
# Une première étape

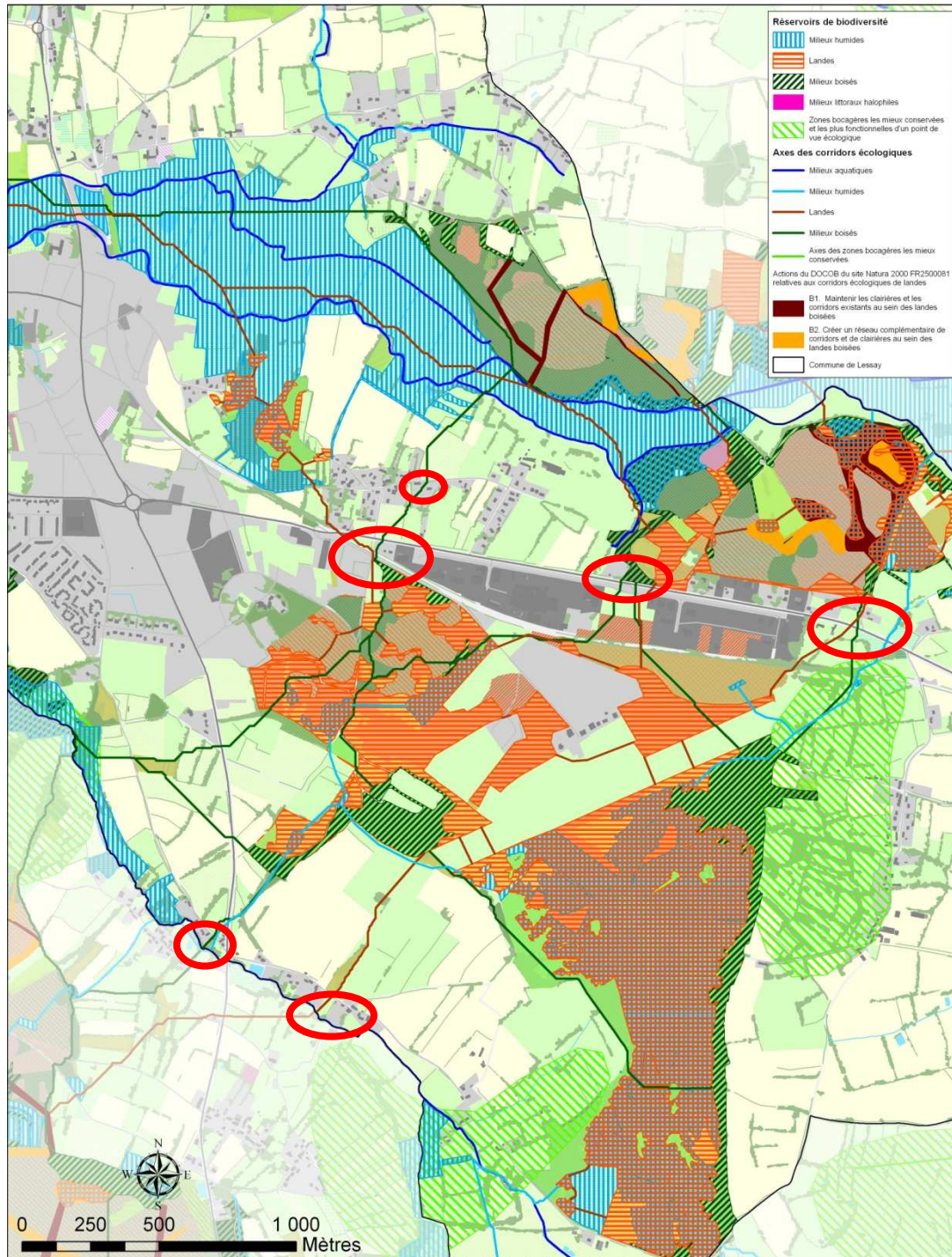
## La définition de la TVB à l'échelle CC

### 6 sous-trames

- Comité de pilotage avec les élus et acteurs et experts locaux pour la transversalité
- Groupe technique pour le dire d'expert (Réservoir et corridors)

*Etape de pédagogie*





# La TVB à l'échelle communale

3 sous trames superposées:  
Boisée, Landes et ZH

Les points conflit potentiel dus au « resserrement urbain »

Un atelier communal

*Etape de la visualisation concrète*

*Confronte la connaissance*

## **Les situations examinées avec les élus pour un PLU existant**

1. Certains réservoirs de biodiversités ou corridors sont classés en A (Agricole).

**Quelle est l'Utilité de passer d'un zonage A à 2N (zone naturelle de protection des paysages) ?**

Par rapport au 2N le classement en A autorise sous conditions des bâtiments ou habitations en lien avec l'activité agricole.

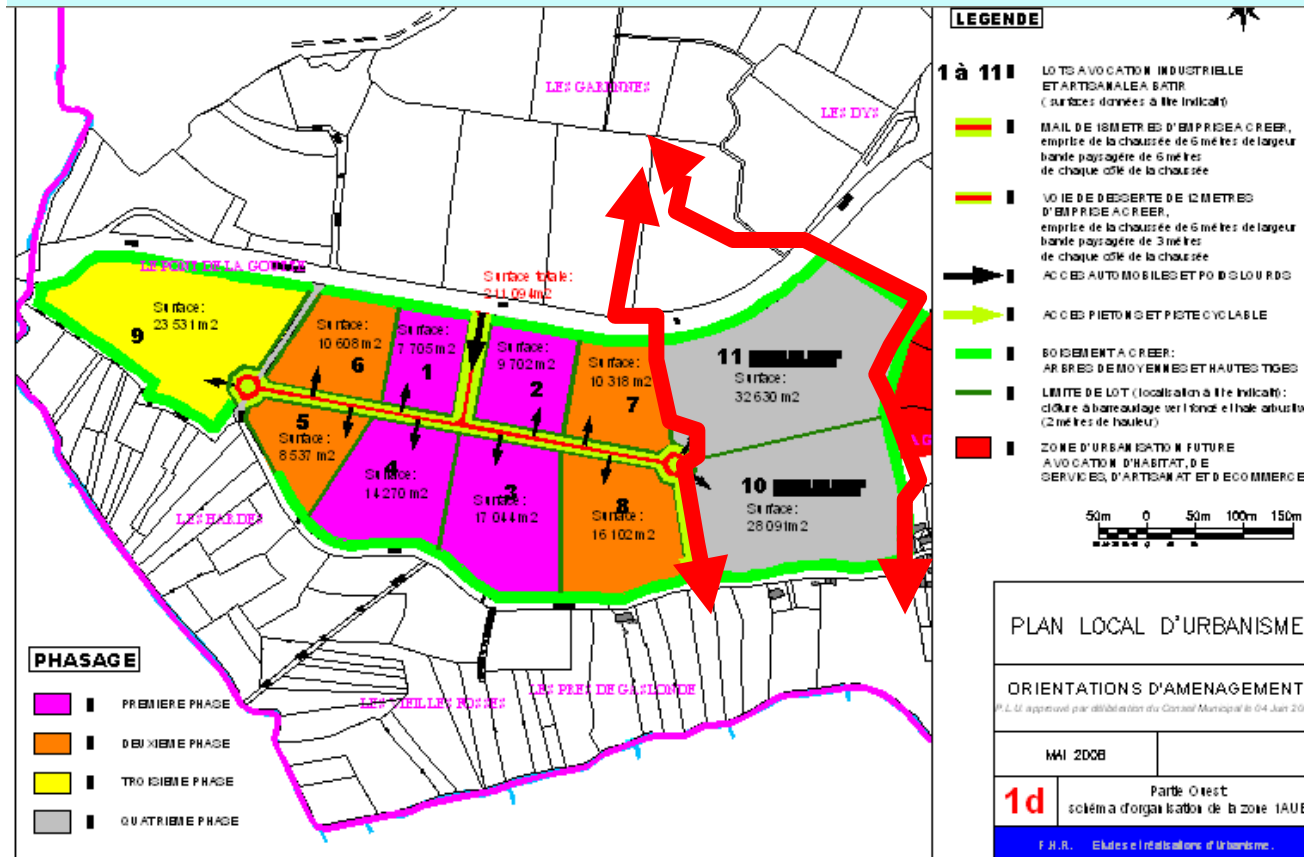
Le diagnostic agricole du PLU indique une situation agricole stable en terme de développement (Bâtiments)

Compte tenu du diagnostic : pas d'enjeu.

**Utiliser un classement agricole de type Apf?**

2. Les corridors sont dans des zones à urbaniser (AUE ou AU)

# Un projet de zone artisanale (AUE)



2 axes de corridors identifiés dans la zone

Comment prendre en compte sans remettre en cause?

Des orientations d'aménagement adaptées  
 Une protection des haies existantes (L123-17)

Un Contrat de Cession de Terrain avec des prescriptions  
 Un portage de projet public



# La gestion différenciée

1. Commune

2. Conseil Général

3. Entreprise



Mettre autour de la table

Apporter un appui

# La démarche du PNR du Perche

## Les bords de route : un réseau de corridors ?

Des espaces gérés...



...recélant une véritable richesse



Orchis de Fuchs © A. BeigengerOGE



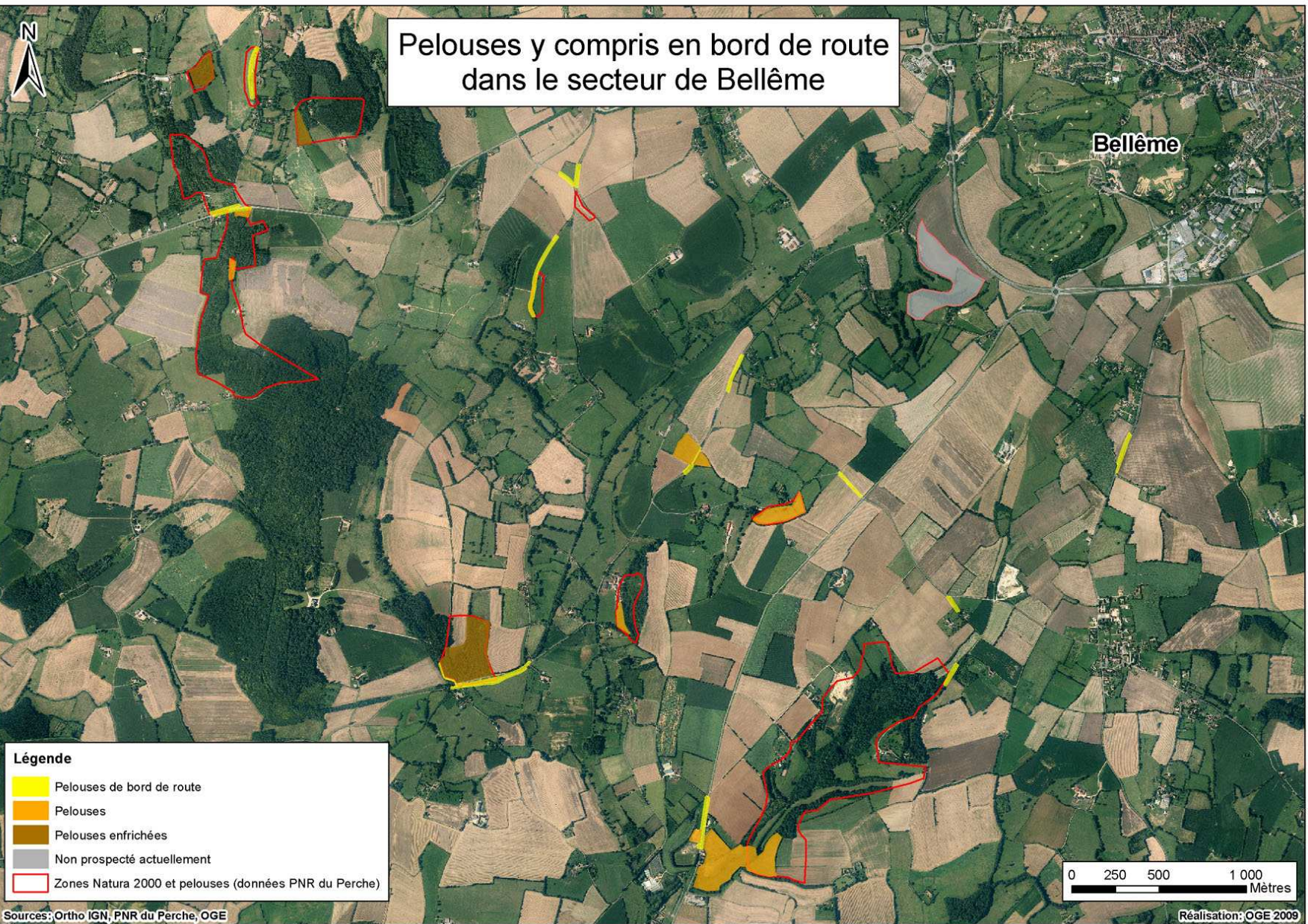
Petite Violette© L. SpanneutOGE

⇒ Ils se révèlent de véritables foyers de biodiversité

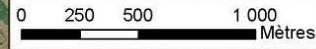


# Pelouses y compris en bord de route dans le secteur de Bellême

Bellême



- Légende**
- Pelouses de bord de route
  - Pelouses
  - Pelouses enrichies
  - Non prospecté actuellement
  - Zones Natura 2000 et pelouses (données PNR du Perche)



Sources: Ortho IGN, PNR du Perche, OGE

Réalisation: OGE 2009

# La démarche du PNR du Perche

## Importance de la gestion pratiquée

### Est-il nécessaire d'inventorier les bords de route ?

-les modes de gestion raisonnée sont identiques quels que soient les bords de route

- mais impossibilité pour de petites collectivités d'appliquer de manière uniforme les préconisations:

- ✓ pas de moyens en interne
- ✓ entreprises de gestion des espaces verts peu nombreuses : pas de concurrence
- ✓ cahiers de charges sommaires

# La démarche du PNR du Perche

## Importance de la gestion pratiquée

### Difficile acceptation



⇒ Outre les élus, il faut convaincre tous les acteurs

# Conclusion

- Au delà du sujet des TVB, la question de la finesse et de la qualité socio-éco du diagnostic de PLU est posée.
- Faut il plutôt privilégier une approche de gestion avec la commune (en milieu rural) ?
- L'appropriation par les élus, les limites de l'acceptable, les conséquences de ces nouveaux « zonages » ?
- Questions d'accompagnements technique, de coûts supplémentaires, de communication et de pédagogie pour soutenir les changements de pratiques

**Merci**

**Une boîte à outils  
régionale destinées aux  
élus et techniciens des  
collectivités**

**Fiches pédagogiques sur  
les TVB**

**Fiches retour  
d'expériences**

