

Observatoire de l'aviation civile

Tendances et derniers résultats
du transport aérien international

Association of European Airlines (AEA) :
-3,6% nb. de passagers ; -2,3% PKT* ;
-3,2% SKO* ; -16,8% fret (juillet 2009)

Eurocontrol (zone EU27) :
-6,8% nb. de vols IFR (août 2009)

European Regions Airline Association (ERA) :
-7,3% nb. de passagers (mai 2009)

**Asociación Latinoamericana de Transporte
Aéreo (ALTA) :** +6,5% nb. de passagers
(juillet 2009)

Association of Asian Pacific Airlines (AAPA) :
-2,9% nb. de passagers internationaux (août
2009)

Arab Air Carriers Organization (AACO) :
+5,5% nb. de passagers totaux (1er trim. 2009)

Air France :
-3,8% nb. de passagers ; -2,9% PKT* ; -4,2% SKO
(août 2009)

British Airways :
-1,7% nb. de passagers ; -0,7% PKT* ; -2,4% SKO
(août 2009)

Lufthansa : +0,4% nb. de passagers ; +3,2 PKT* ;
+1% SKO (août 2009)

easyJet :
+4,3% nb. de passagers (juillet 2009)

Ryanair :
+19% nb. de passagers (août 2009)

Civil Aviation Authority (CAA-UK) :
-6% nb. de passagers (août 2009)

Aéroports de Paris (ADP) :
-3,5% nb. de passagers (août 2009)

British Airport Authority (BAA-Londres) :
-2,8% nb. de passagers (août 2009)

Fraport (Aéroport de Francfort) :
-0,4% nb. de passagers (août 2009)

Ressources, territoires et capitaux
Engage et climat
Prévention des risques
Développement durable
Infrastructures, transports et mer

Présent
pour
l'avenir

Sources : sites internet des compagnies et des organisations
* Evolution par rapport à la même période 2008
* PKT : passagers-kilomètres-transportés
* SKO : sièges-kilomètres-offerts

Résultats 2008-2009

International Air Transport Association (IATA)

Trafic international régulier en 2008 ; évolution
par zone géographique 2008/2007 ; données 2009

2008	PKT (millions)	SKO (millions)	CR (%)	TKF (millions)	TKO total (millions)
Ensemble*	2 385 000	3 161 000	76	137 700	561 000

*Chiffres arrondis estimés

2008 / 2007	PKT	SKO	CR	TKF	TKO
Afrique	-4%	-4,2%	70,2	-2,5%	-7,4%
Asie Pacifique	-1,5%	1,2%	73,9	-6,6%	-2,5%
Europe	1,8%	3,8%	76,6	-2,8%	2,9%
Amérique du sud	10,2%	9,2%	74	-13,5%	5,7%
Moyen Orient	7%	8,6%	74,9	6,3%	8,5%
Amérique du nord	2,9%	4,3%	79,8	-1,9%	3,4%
Ensemble	1,6%	3,5%	75,9	-4%	1,5%

jan-août 2009 / jan-août 2008	PKT	SKO	CR	TKF	TKO
Afrique	-8,1%	-4,1%	70,4	-20%	-5,5%
Asie Pacifique	-9,9%	-7,5%	72,5	-18,8%	-14,9%
Europe	-6,3%	-4,5%	75,9	-20%	-9,5%
Amérique du sud	-2,9%	1,2%	71,8	-14,4%	-3,9%
Moyen Orient	8,4%	13%	73	-3,5%	4,9%
Amérique du nord	-7,2%	-5,1%	79	-20,3%	-10,7%
Ensemble	-6%	-3,6%	74,8	-18%	-10,1%

Trafic des compagnies membres de l'IATA (260 compagnies) ; 94% du trafic international régulier mondial
Unités de mesure : Passagers-Kilomètres-Transportés (PKT) ; Sièges-Kilomètres-offerts (SKO) ; Coefficient de
remplissage (CR) ; Tonnes-Kilomètres de Fret (TKF) ; Tonnes-Kilomètres-Offertes (TKO).

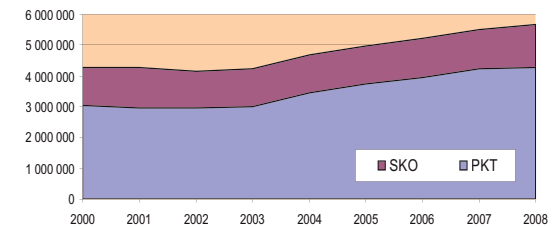
Résultats 2007 - 2008

Organisation de l'Aviation Civile Internationale (OACI)

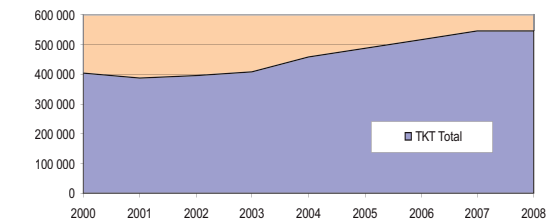
Evolution du trafic mondial régulier payant¹

Année	Ensemble des services					Tonnes-kilomètres réalisées (TKT total)		
	Passagers (millions)	Tonnes de fret (millions)	PKT (millions)	SKO (millions)	Coefficient de remplissage	Fret (millions)	Poste (millions)	Total
2000	1 672	30,4	3 037 530	4 286 200	71%	118 080	6 050	403 960
2001	1 640	28,8	2 949 550	4 271 860	69%	110 800	5 310	388 150
2002	1 639	31,4	2 964 530	4 167 110	71%	119 840	4 570	397 120
2003	1 691	33,5	3 019 100	4 227 860	71%	125 760	4 530	407 670
2004	1 888	36,7	3 445 300	4 704 730	73%	139 040	4 580	458 910
2005	2 022	37,6	3 721 690	4 975 910	73%	142 520	4 660	487 860
2006	2 124	39,8	3 938 770	5 198 910	75%	151 260	4 530	516 700
2007	2 280	41,8	4 228 330	5 512 576	76,7	158 278	4 500	545 070
2008*	2 271	40,5	4 282 870	5 654 335	75,7%	156 309	4 795	547 179

Ensemble des services



Ensemble des services



http://www.iata.org/pressroom/facts_figures/traffic_results/2009-09-29-01.htm

¹Trafic des compagnies aériennes régulières de ses 189 Etats contractants. * Chiffres provisoires juin 2009



Ministère
de l'Écologie, de l'Énergie,
du Développement durable
et de l'Aménagement
du territoire

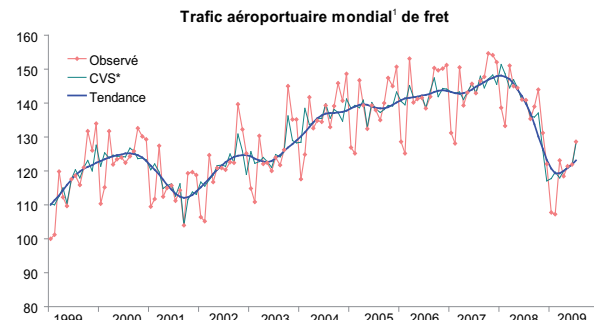
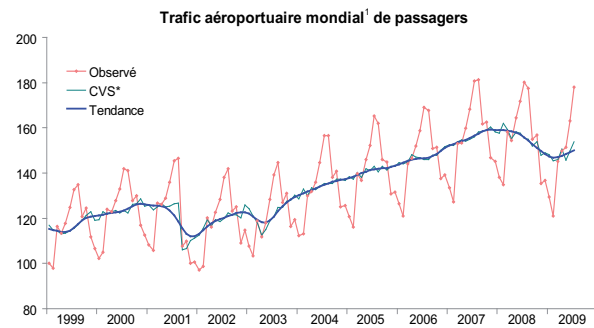
Airport Council International (ACI)

Flux de trafic entre aéroports

	juillet 2009	% ¹	Jan-juillet 2009	% ¹	Cumul sur les 12 derniers mois	% ¹
Passagers internationaux (en milliers)						
Ensemble	138 441	-3,4	801 509	-7,2	1 404 684	-5,4
Passagers intérieurs (en milliers)						
Ensemble	163 311	0,9	1 007 342	-4,7	1 725 343	-5,2
Total passagers (en milliers), y compris le «Transit»,compté une fois						
Ensemble	304 374	-1,2	1 826 038	-5,9	3 161 382	-5,3

¹ Evolution par rapport à la même période de l'année n-1. Trafic sur l'ensemble des aéroports

ACI : Tendances 1999-2009



1) base 100 en janvier 1999.

*Données corrigées des variations saisonnières

Source ACI données extraites des bases de données ENAC. Air Transport Data

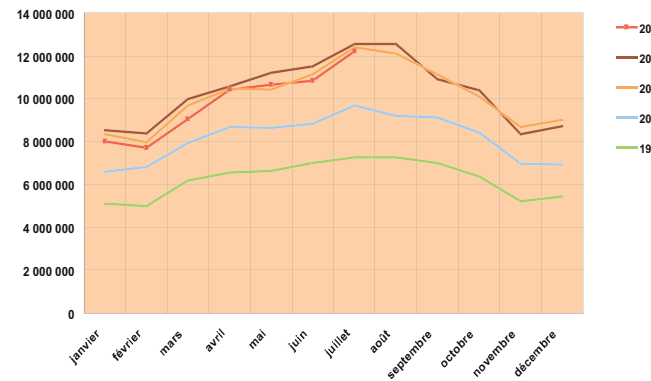
http://www.airports.org/cda/ac_i_common/display/main/ac_i_contenu07_cjisp?zn=ac_i&cp=1-5-212_5666_2_

Trafic passagers (en milliers)	2008	Année 2008/2007	juillet 2009	juillet 2009/2008	janvier-juil. 2009	janvier-juil. 2009/2008
Intérieur Métropole	23 766	- 2,0%	2 097	- 3,6%	12 875	- 4,4%
dont transversales	6 023	+ 4,1%	606	- 0,3%	3 536	+ 0,8%
Métropole DOM	3 253	- 0,2%	344	+ 8,0%	1 889	- 3,9%
Métropole-International	97 808	+ 3,2%	9 751	- 3,0%	54 060	- 5,6%
dont Métropole-UE*	54 594	+ 2,2%	5 374	- 4,6%	29 765	- 7,8%
dont Amérique du Nord	8 211	+ 4,2%	904	- 2,1%	4 516	- 3,5%
dont Asie	5 384	- 0,4%	458	- 2,6%	2 957	- 6,5%
dont Afrique du Nord	10 842	+ 6,2%	1 235	+ 3,8%	6 427	+ 3,9%
Total général	123 953	+ 2,1%	12 205	- 2,9%	68 886	- 5,4%

*27 pays

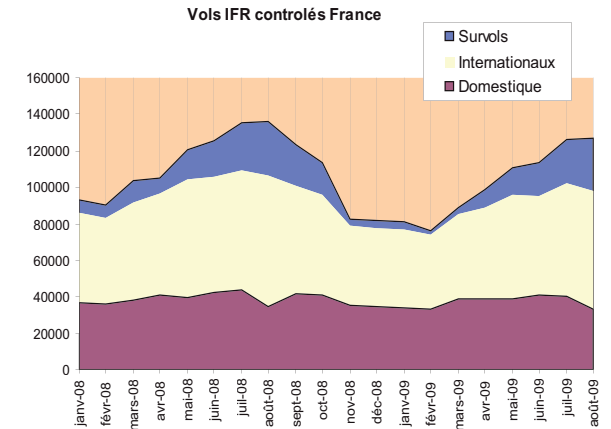
Source : DGAC

Evolution du trafic de passagers 1996 - 2009



Trafic passagers (en milliers)	juillet 2009	juillet 2009/2008	jan-juillet 2009	jan-juillet 2009/2008	Trafic international et %/total. Juillet 2009
PARIS-CDG	5 689	- 3,8%	33 269	-5,8%	5 200 91%
PARIS-Orly	2 530	- 0,2%	14 786	-5,2%	1 202 48%
NICE	1 134	- 1,7%	5 696	-6,9%	743 66%
LYON	740	- 1,7%	4 430	-3,6%	480 65%
MARSEILLE	752	+ 5,9%	4 102	3,8%	399 53%
TOULOUSE	550	- 2,3%	3 664	-2,1%	233 42%
BALE-MULHOUSE	390	-11,2%	2 167	-12,4%	337 86%
BORDEAUX	322	- 9,8%	1 904	-8,2%	123 38%
NANTES	252	- 6,3%	1 505	-5,6%	136 54%
BEAUVAIS	246	+ 2,5%	1 433	-1,6%	237 96%
Trafic des 10 aéroports	12 605	- 2,6%	72 956	-5,2%	9 090 72%

Source : DGAC



Trafic IFR France	août-09	Evolution 2009/2008	jan-août 2009	Evol. cumulée 2009/2008*	Evol. moyenne 2009/2008**
Survois	126 946	-7,3	821 278	-9,7	-9,4
Domestiques	33 377	-2,9	297 492	-4,6	-4,2
Internationaux	97 879	-8,1	717 005	-8,5	-8,2
Totaux	258 202	-7,1	1 835 775	-8,4	-8,1

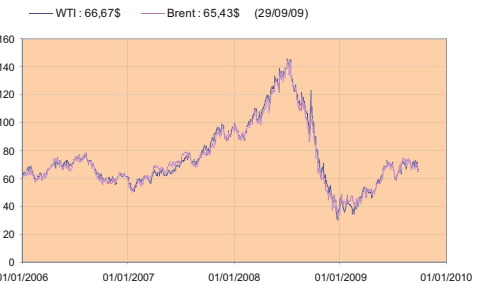
Source : STAN / DSNA / DO

* l'année 2008 bisextile compte un jour de plus que 2009

** le trafic de février 2008 est moyenné sur 28 jours pour obtenir un nombre de jours équivalent en 2008 et 2009

Cours du pétrole

Prix du baril de pétrole (WTI, Brent)



Direction générale de l'Aviation civile
 Direction du Transport aérien
 50 rue Henry Farman - 75720 Paris cedex 15
 Tél. 01 58 09 49 54
 Fax 01 58 09 48 49

