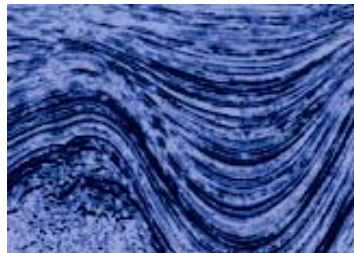
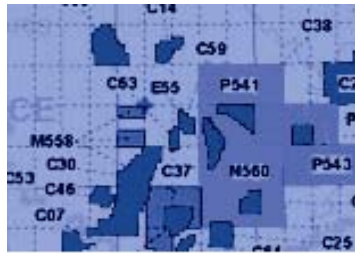


# Bulletin d'information du BEPH

novembre 2010  
n° 45



**DIRECTION GÉNÉRALE DE L'ÉNERGIE  
ET DU CLIMAT**

**DIRECTION DE L'ÉNERGIE**

**bureau exploration-production  
des hydrocarbures (BEPH)**

**BUREAU EXPLORATION-PRODUCTION DES HYDROCARBURES**

# **BULLETIN D'INFORMATION DU BEPH**

## **NOVEMBRE 2010**

**EXPLORATION-PRODUCTION D'HYDROCARBURES  
ET STOCKAGES SOUTERRAINS EN FRANCE**

***MINEFI/DGEC/DE/SD2, BEPH***

***Arche de la Défense - Paroi Nord - 92055 La Défense CEDEX***

***Tél 33 1 40 81 95 27 - Fax 33 1 40 81 95 29***

***Dgec-beph@developpement-durable.gouv.fr***

***[www.energie.developpement-durable.gouv.fr/energie/petrole/beph.htm](http://www.energie.developpement-durable.gouv.fr/energie/petrole/beph.htm)***

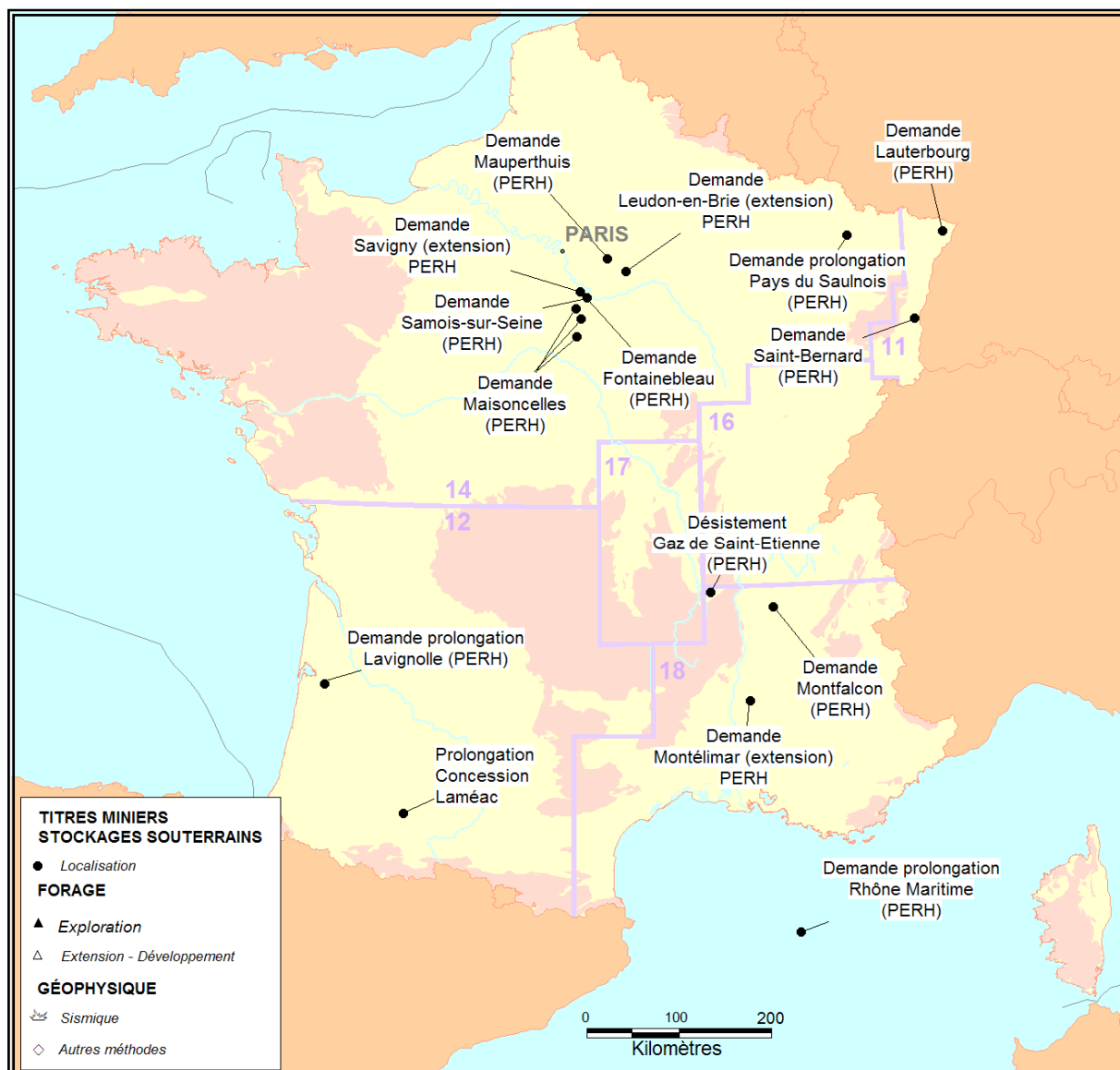
## SYNOPTIQUE MENSUEL NOVEMBRE 2010

Voir page du bulletin		JANVIER	FEVRIER	MARS	AVRIL	MAI	JUIN	JUILLET	AOUT	SEPTEMBRE	OCTOBRE	NOVEMBRE	DECEMBRE
		<b>7</b>	<b>Domaine minier</b>										
	<i>Exploration</i>												
	Demandes recevables	2	6	6	5	2	2	2	12	6	3	10	
	Demandes de prolongation		1					3				3	
	Attributions	1		3	3			1		1	1		
	Prolongations			2	1	2			1		2		
	Expirations / Renoncations			1	1		2					1	
	<i>Exploitation</i>												
	Demandes recevables												
	Demandes de prolongation							1					
	Attributions												
	Prolongations / Prorogations		1									1	
	Expirations / Renoncations												
	<b>Activité de géophysique</b>												
	<i>Campagnes de sismique réflexion</i>												
	A terre												
	Guyane Maritime												
	En mer												
	<i>Autres méthodes</i>												
	<b>Activité de forage</b>												
	<i>Exploration</i>												
	A terre												
	DRD 1ST												
	AP 2GH												
	AP 1GH												
	RN 1GH												
	En mer												
	<i>Exploitation</i>												
	Bassin de Paris												
	SMB 217H*												
	SMB 701GH												
	SMB 6G3H												
	SMB 213H												
	SMB 106H												
	SMB 217H*												
	SMB 9G2H												
	SLU 3H												
	SLU 1G2H												
	Aquitaine												
	MIS 2D												
Reprise du forage suspendu en janvier 2010.													
	<b>Activité de production</b>	<b>Pétrole et liquides</b>				<b>Gaz</b>							
				Production du mois en tonnes	Rythme annuel en Mt/an			Production du mois en milliers de m3	Rythme annuel en milliards de m3/an				
	<i>Mois d'octobre 2010</i>	Pétrole brut :		79 553	0,889	Gaz brut :		106 023	1,349				
		Essences et condensats :		2 574	0,029	Gaz commercialisé :		56 004	0,743				
		GPL :											

Pour toutes informations complémentaires :

- Production-développement : [dgec-beph-production@developpement-durable.gouv.fr](mailto:dgec-beph-production@developpement-durable.gouv.fr)
- Autres informations : [dgec-beph@developpement-durable.gouv.fr](mailto:dgec-beph@developpement-durable.gouv.fr)

## INFORMATIONS DU MOIS



# DOMAINE MINIER

## DEMANDES DE PERMIS DE RECHERCHES

<i>N° DIREM</i>	<i>ZONE</i>	<i>DÉNOMINATION</i>	<i>PÉTITIONNAIRE</i>
1640	14	Samois-sur-Seine	Realm Energy International
1641	14	Savigny ( <i>extension</i> )	Geopetrol
1642	18	Montélimar ( <i>extension</i> )	Total E&P France
1643	14	Leudon-en-Brie ( <i>extension</i> )	Toreador Energy France
1644	14	Fontainebleau	Basgas Energia France
1645	14	Maisoncelles	Toreador Energy France
1646	18	Montfalcon	BNK France
1647	14	Mauperthuis	Basgas Energia France
1648	11	Saint-Bernard	BNK France
1649	11	Lauterbourg	Geopetrol

## DEMANDES DE PROLONGATION DE PERMIS DE RECHERCHES

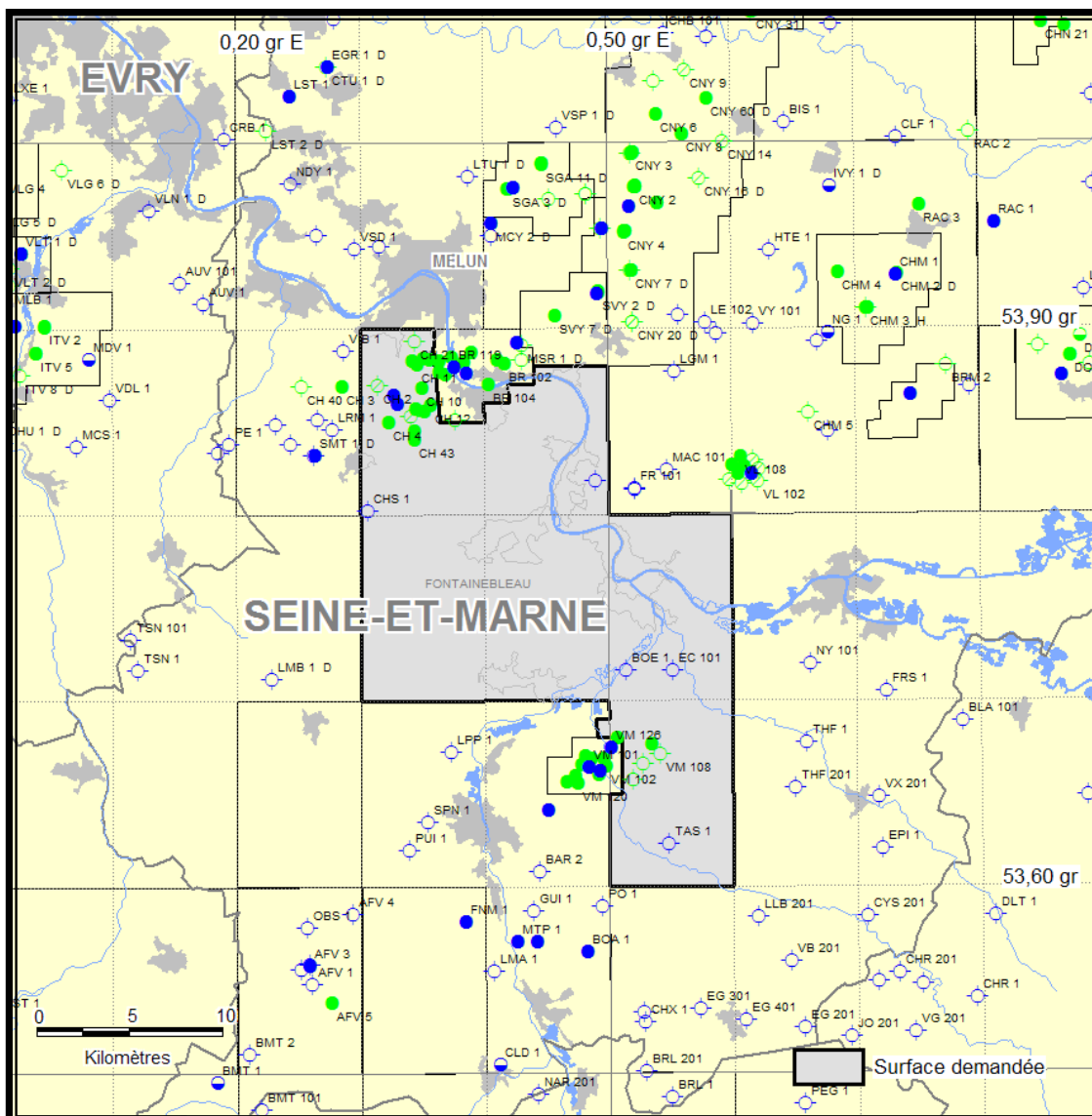
<i>N° DIREM</i>	<i>ZONE</i>	<i>DÉNOMINATION</i>	<i>TITULAIRE</i>
M/N 593	14	Pays du Saulnois	Lundin International, GDF Suez
N/P 568	12	Lavignolle	Marex, Maurel & Prom
N/P 569	-	Rhône Maritime	Melrose Mediterranean Limited

## PROLONGATION DE CONCESSION

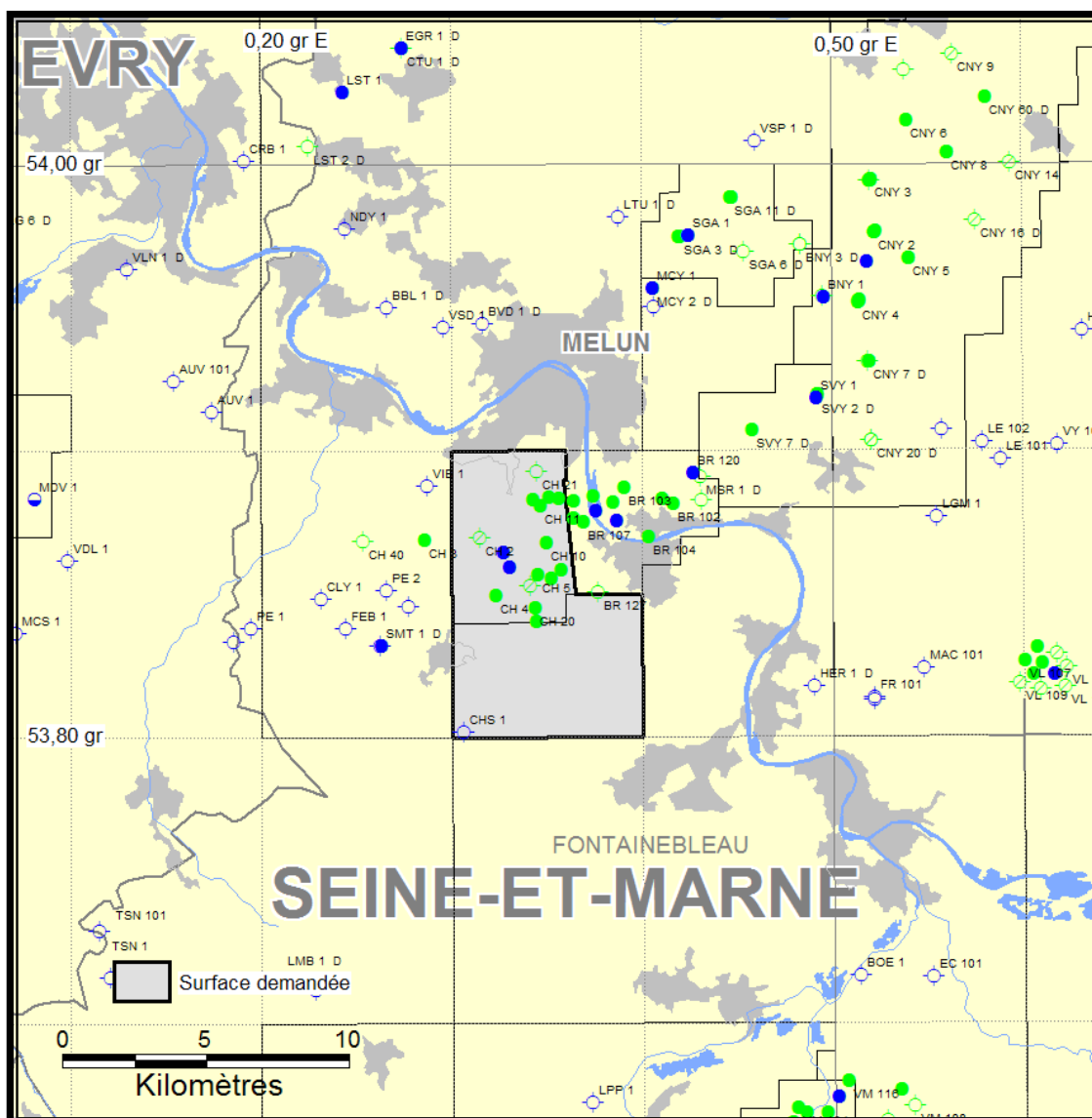
<i>N° DIREM</i>	<i>ZONE</i>	<i>DÉNOMINATION</i>	<i>TITULAIRE</i>
C 33	12	Laméac	Geopetrol

## INFORMATIONS DIVERSES

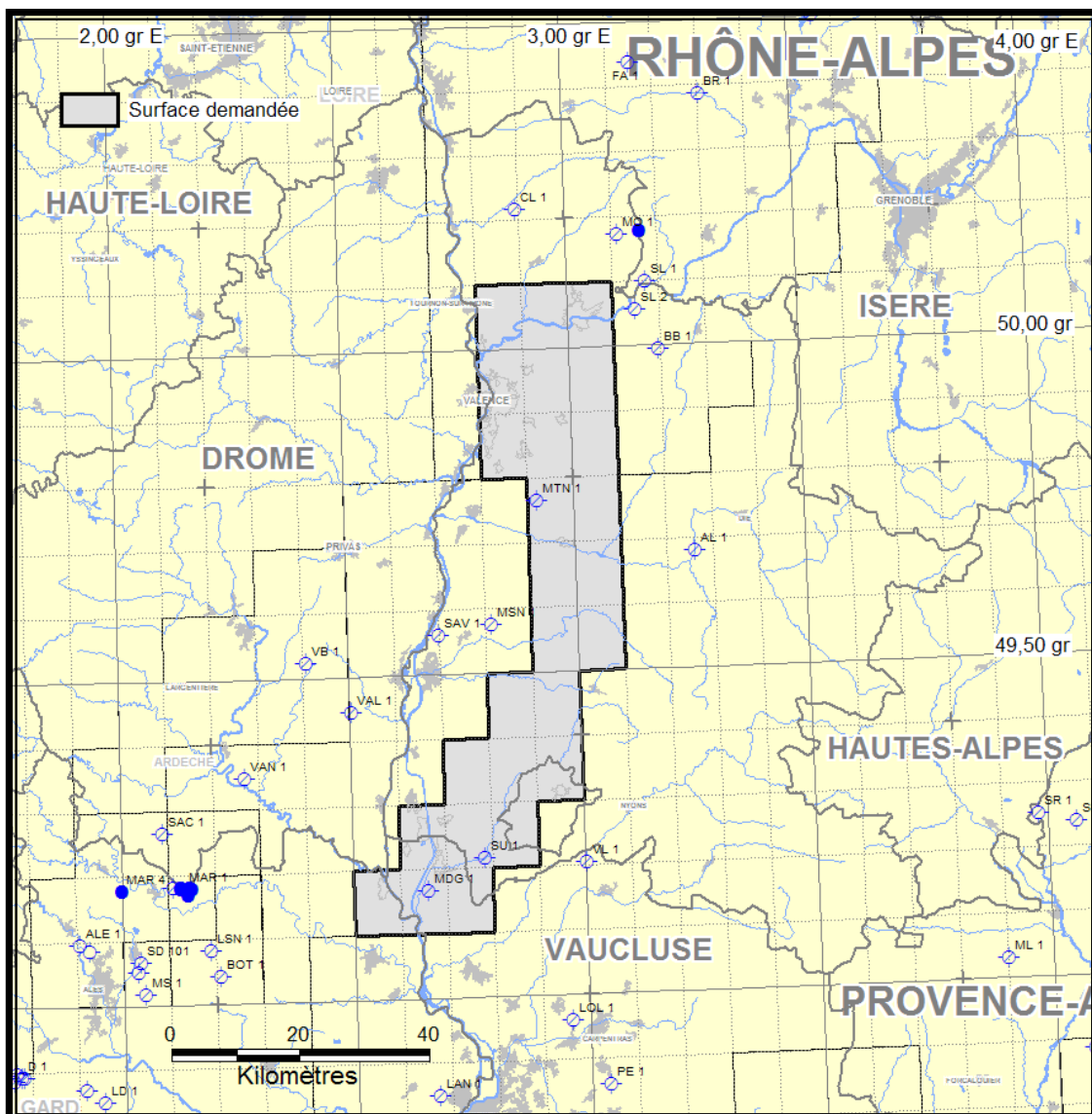
Désistement à la demande de prolongation du permis de recherches de **GAZ DE SAINT-ETIENNE, N 574** (HERITAGE PETROLEUM, EUROPEAN GAS Ltd) par lettre du 16.02.2010.



N° ET NOM DE LA DEMANDE DE PERMIS	: 1640 Samois-sur-Seine
PÉTITIONNAIRE	: Realm Energy International
DATE DE PÉTITION	: 25.05.2010
SURFACE SOLLICITÉE (km <sup>2</sup> )	: 370
DURÉE DE LA VALIDITÉ (années)	: 5
OBSERVATIONS	: En concurrence avec les demandes de Savigny ( <i>extension</i> ) et de Fontainebleau.



N° ET NOM DE LA DEMANDE DE PERMIS	: 1641 Savigny ( <i>extension</i> )
PÉTITIONNAIRE	: Geopetrol
DATE DE PÉTITION	: 17.06.2010
DATE DE PARUTION AU J.O.U.E.	: 19.10.2010
SURFACE SOLLICITÉE (km <sup>2</sup> )	: 54
DURÉE DE LA VALIDITÉ (années)	: 5
FIN DE CONCURRENCE	: 17.01.2011
OBSERVATIONS	: En concurrence avec les demandes de Fontainebleau et Samois-sur-Seine.



N° ET NOM DE LA DEMANDE DE PERMIS : 1642 Montélimar (*extension*)

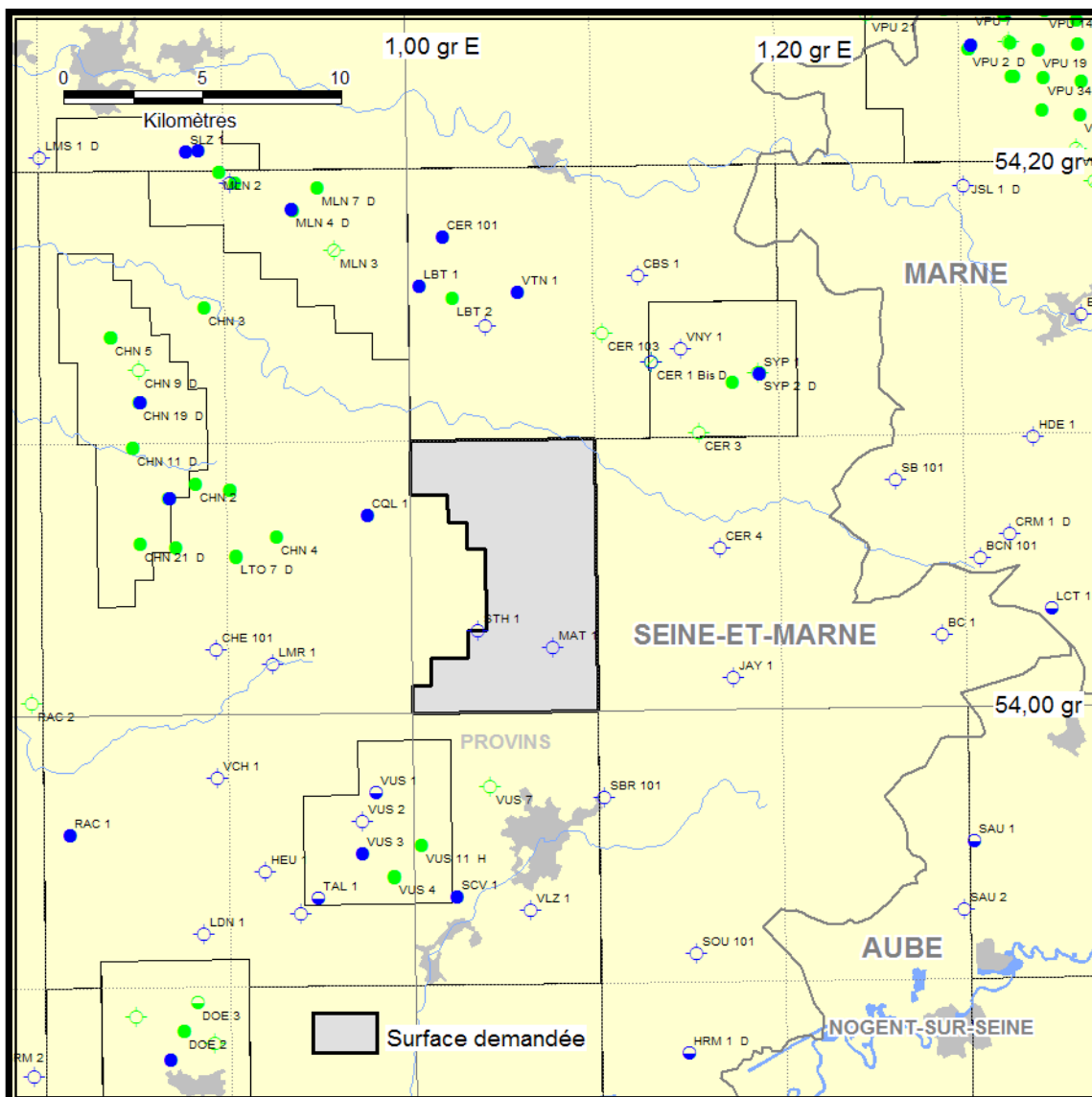
PÉTITIONNAIRE : Total E&P France

DATE DE PÉTITION : 15.10.2010

SURFACE SOLLICITÉE (km²) : 1859

DURÉE DE LA VALIDITÉ (années) : 5

OBSERVATIONS : En concurrence avec les demandes de Valence et Montfalcon.



N° ET NOM DE LA DEMANDE DE PERMIS : 1643 Leudon-en-Brie (*extension*)

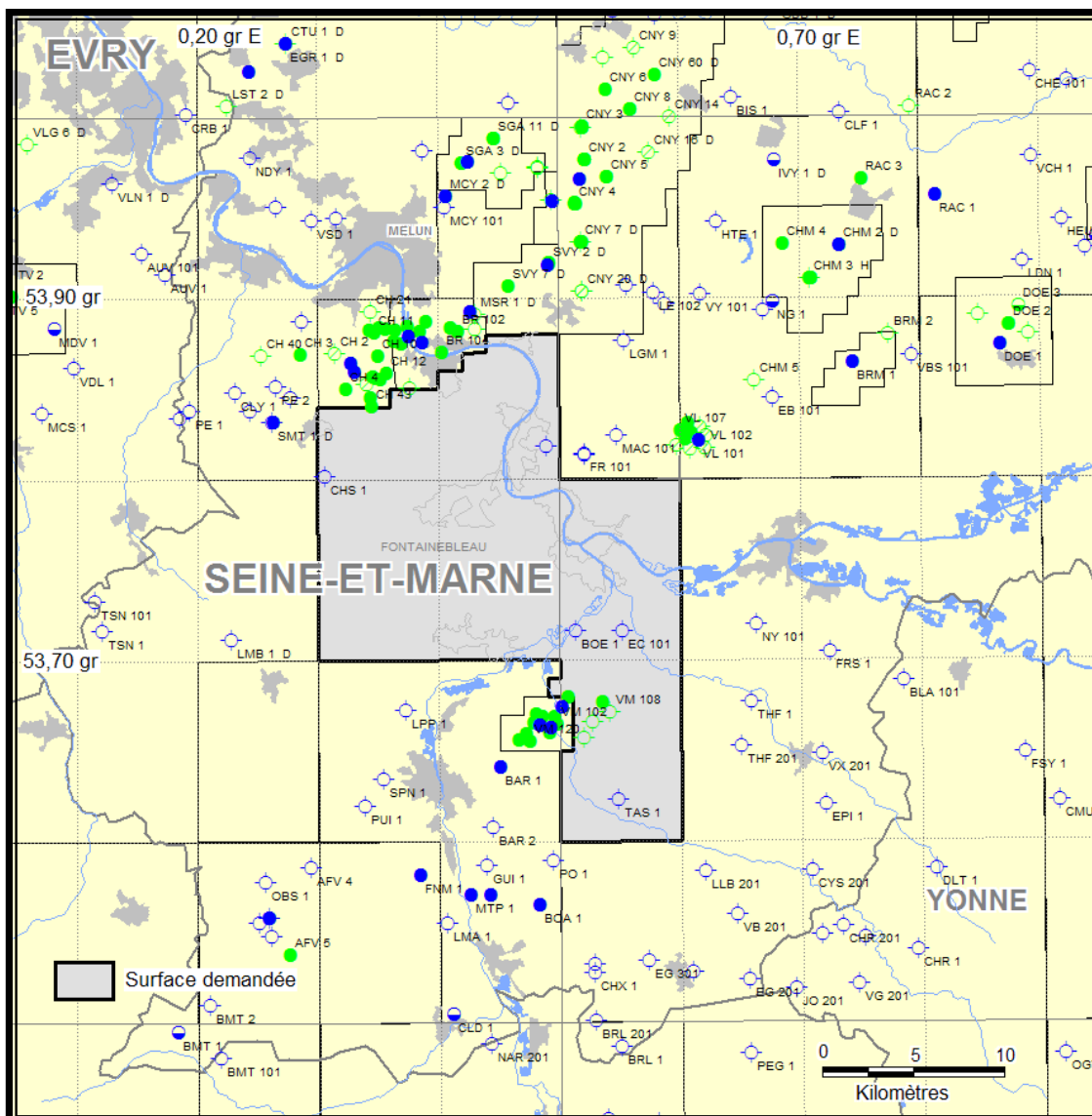
PÉTITIONNAIRES : Toreador Energy France, Hess Oil France

DATE DE PÉTITION : 21.10.2010

SURFACE SOLLICITÉE (km<sup>2</sup>) : 52

DURÉE DE LA VALIDITÉ (années) : 2

OBSERVATIONS : En concurrence avec les demandes de Champcenest, Courchamp (Basgas), Courchamp (Vermilion).



N° ET NOM DE LA DEMANDE DE PERMIS : 1644 Fontainebleau

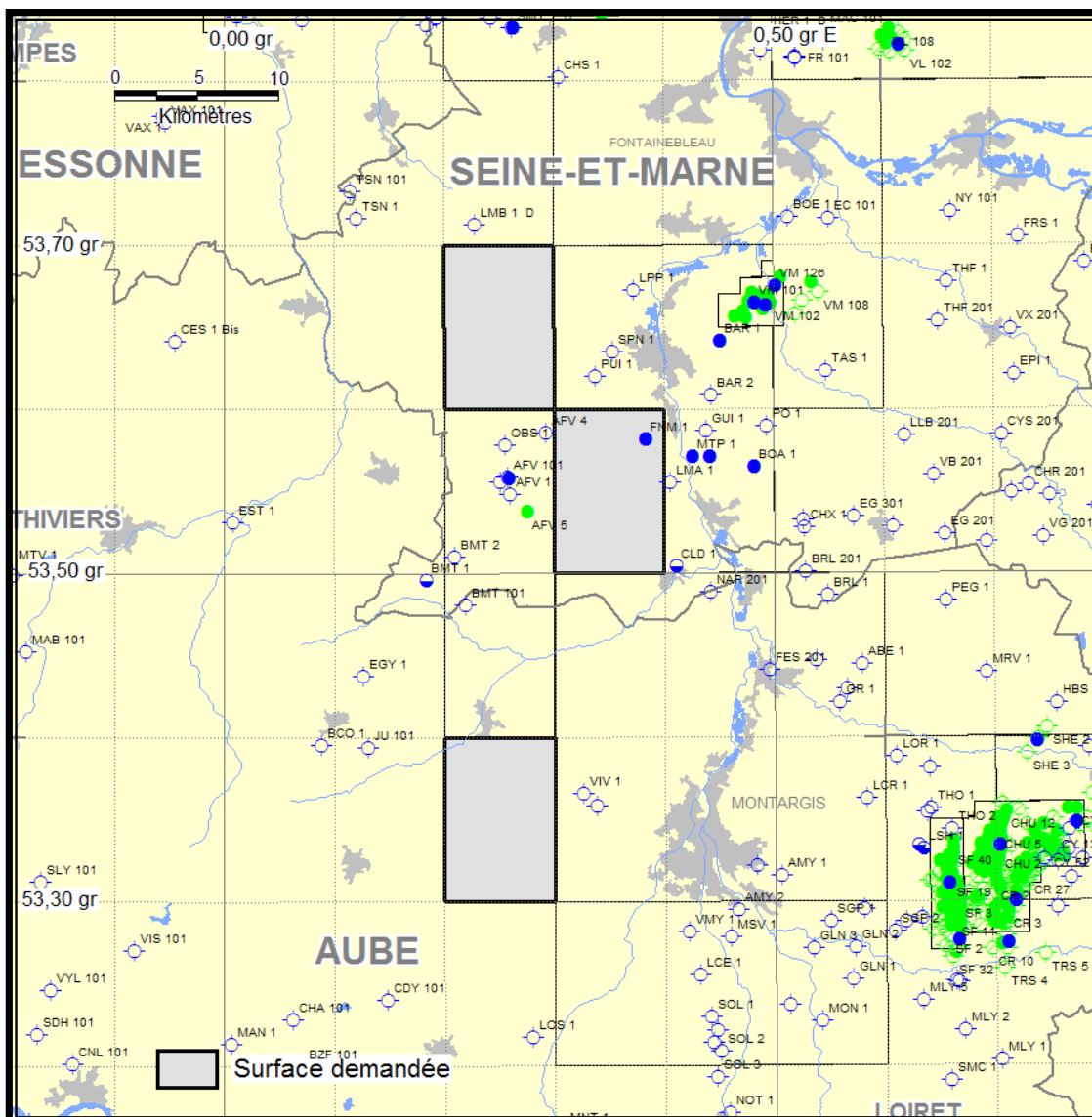
PÉTITIONNAIRE : Basgas Energia France

DATE DE PÉTITION : 29.10.2010

SURFACE SOLLICITÉE (km<sup>2</sup>) : 344

DURÉE DE LA VALIDITÉ (années) : 5

OBSERVATIONS : En concurrence avec les demandes de Savigny (*extension*) et Samois-sur-Seine.



N° ET NOM DE LA DEMANDE DE PERMIS : 1645 Maisoncelles

PÉTITIONNAIRE : Toreador Energy France

DATE DE PÉTITION : 02.11.2010

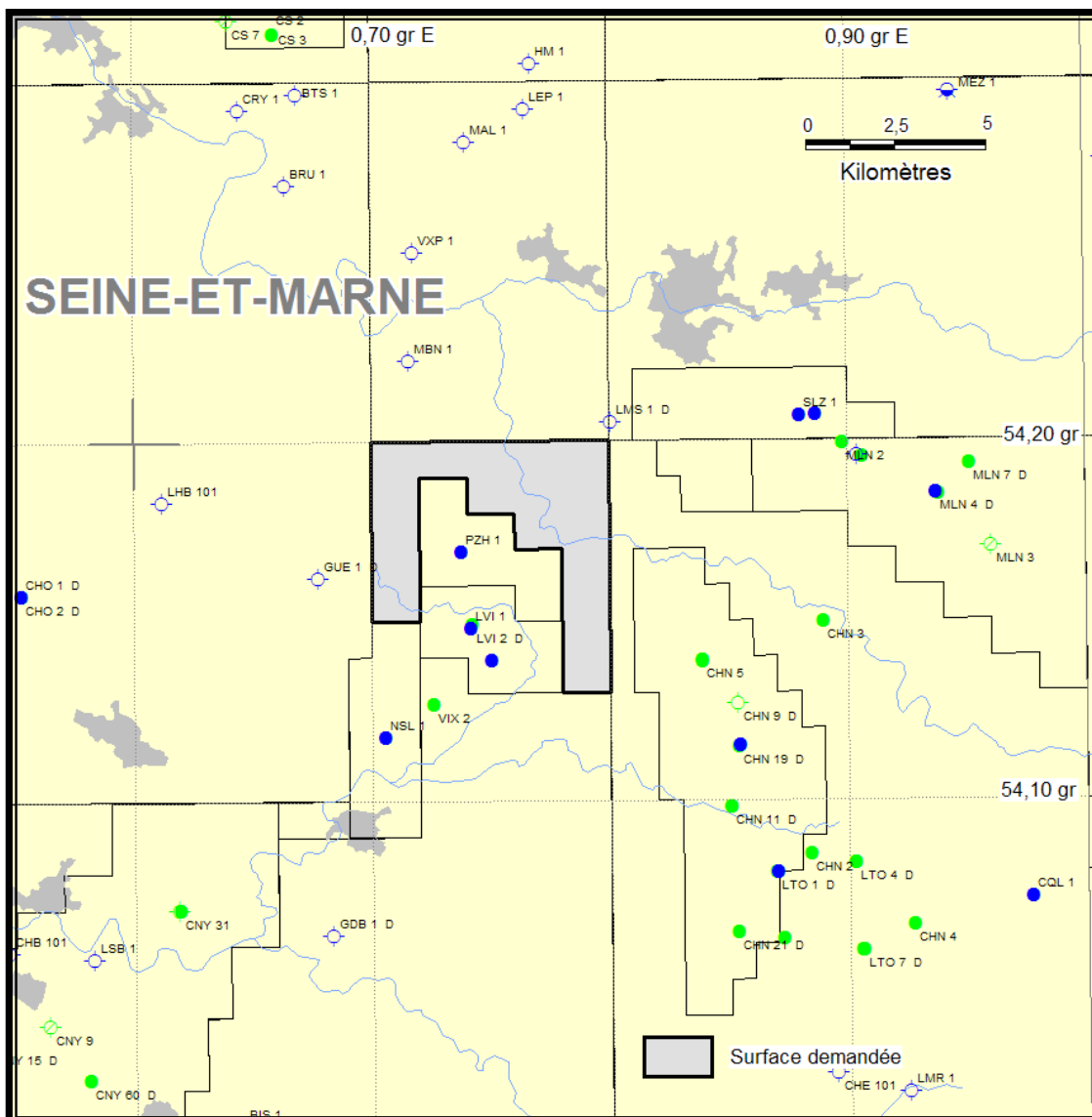
SURFACE SOLLICITÉE (km<sup>2</sup>) : 200

DURÉE DE LA VALIDITÉ (années) : 5

OBSERVATIONS : En concurrence avec la demande de Pithiviers.



N° ET NOM DE LA DEMANDE DE PERMIS	: 1646 Montfalcon
PÉTITIONNAIRE	: BNK France SAS
DATE DE PÉTITION	: 03.11.2010
SURFACE SOLLICITÉE (km <sup>2</sup> )	: 5 792
DURÉE DE LA VALIDITÉ (années)	: 5
OBSERVATIONS	: En concurrence avec les demandes de Montélimar et de Valence.



N° ET NOM DE LA DEMANDE DE PERMIS : 1647 Mauperthuis

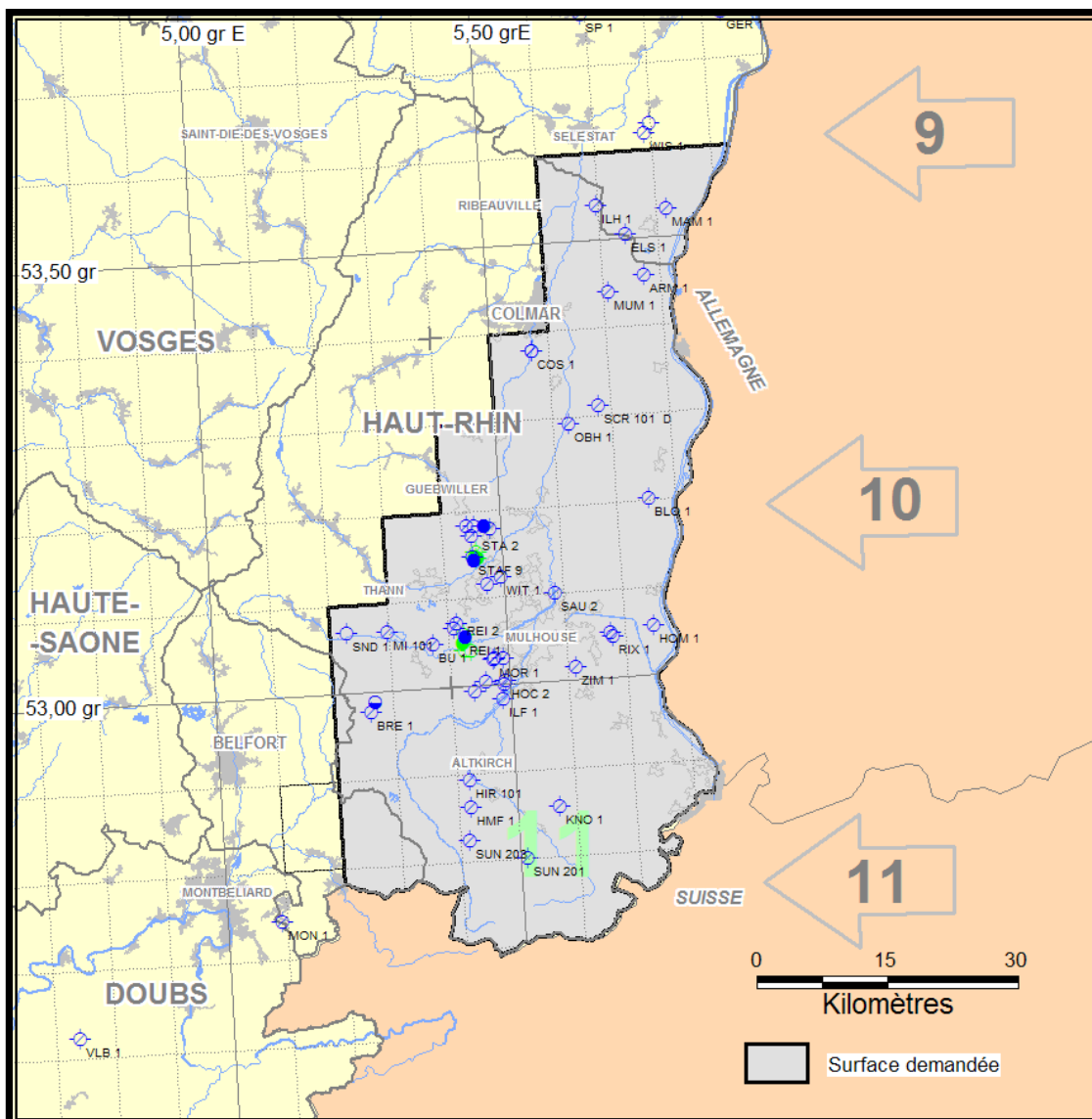
PÉTITIONNAIRE : Basgas Energia France

DATE DE PÉTITION : 08.11.2010

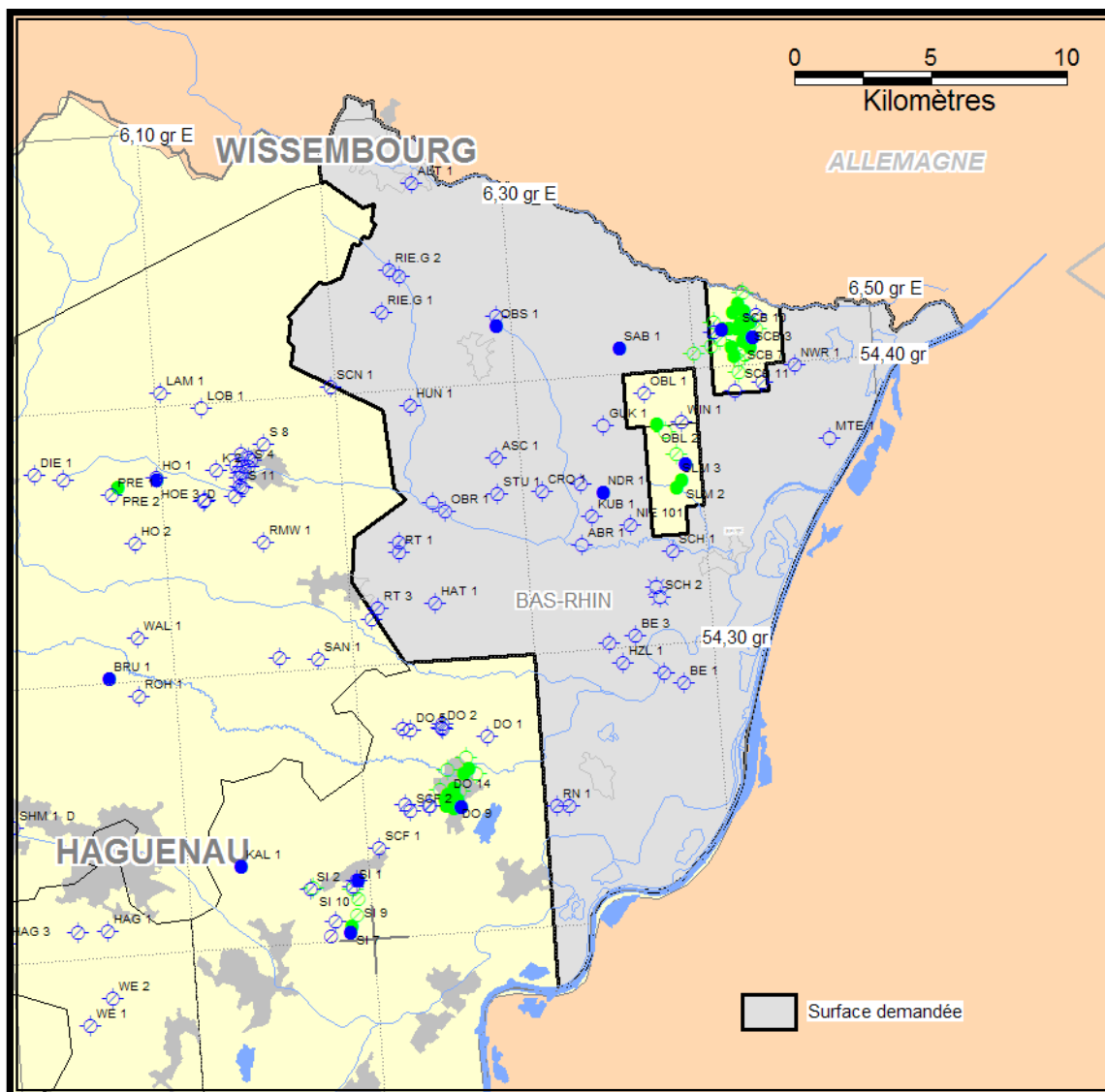
SURFACE SOLLICITÉE (km²) : 24

DURÉE DE LA VALIDITÉ (années) : 5

OBSERVATIONS : En concurrence avec les demandes de Courpalay (Realm), de Courpalay (Bluebach) de Gastins et de Rozay-en-Brie .



N° ET NOM DE LA DEMANDE DE PERMIS	: 1648 Saint-Bernard
PÉTITIONNAIRE	: BNK France SAS
DATE DE PÉTITION	: 18.11.2010
SURFACE SOLLICITÉE (km <sup>2</sup> )	: 2623
DURÉE DE LA VALIDITÉ (années)	: 5
OBSERVATIONS	: En concurrence avec les demandes de Sierentz, de Dannemarie, de Staffelfelden, de Bollwiller et de Dessenheim.



N° ET NOM DE LA DEMANDE DE PERMIS : 1649 Lauterbourg

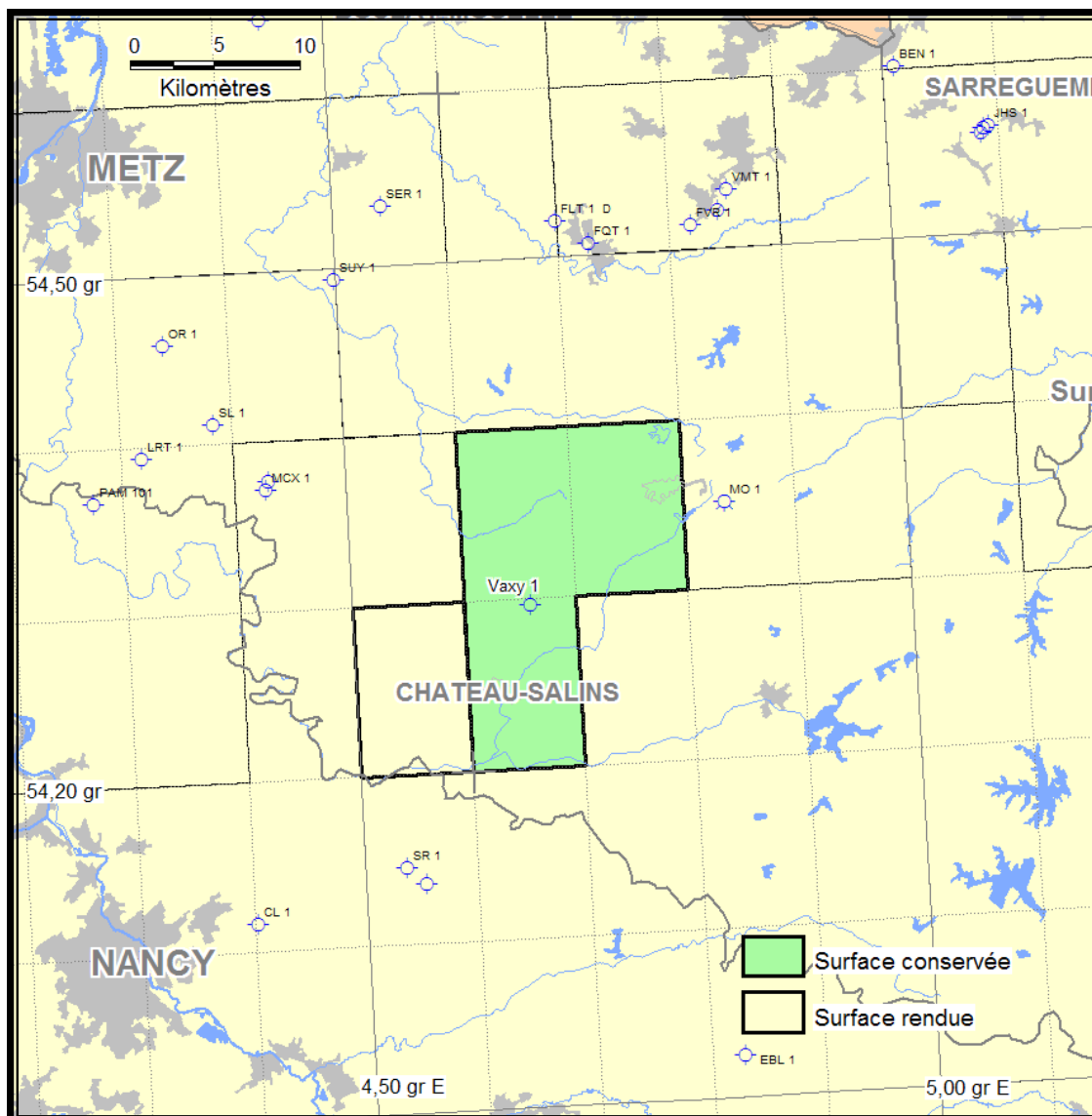
PÉTITIONNAIRE : Geopetrol

DATE DE PÉTITION : 02.11.2010

SURFACE SOLLICITÉE (km<sup>2</sup>) : 328

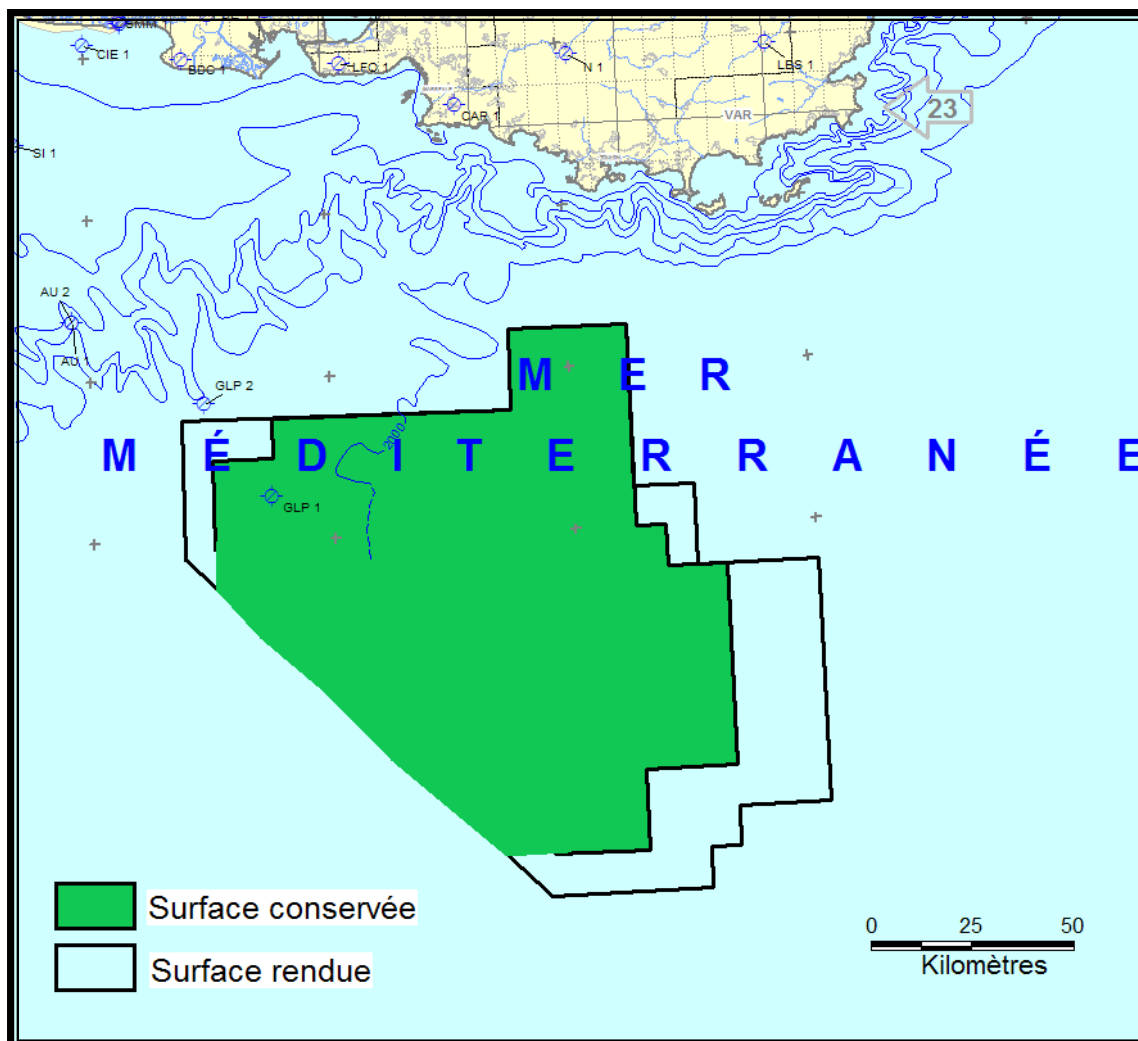
DURÉE DE LA VALIDITÉ (années) : 4

OBSERVATIONS : En concurrence avec la demande de Seebach.

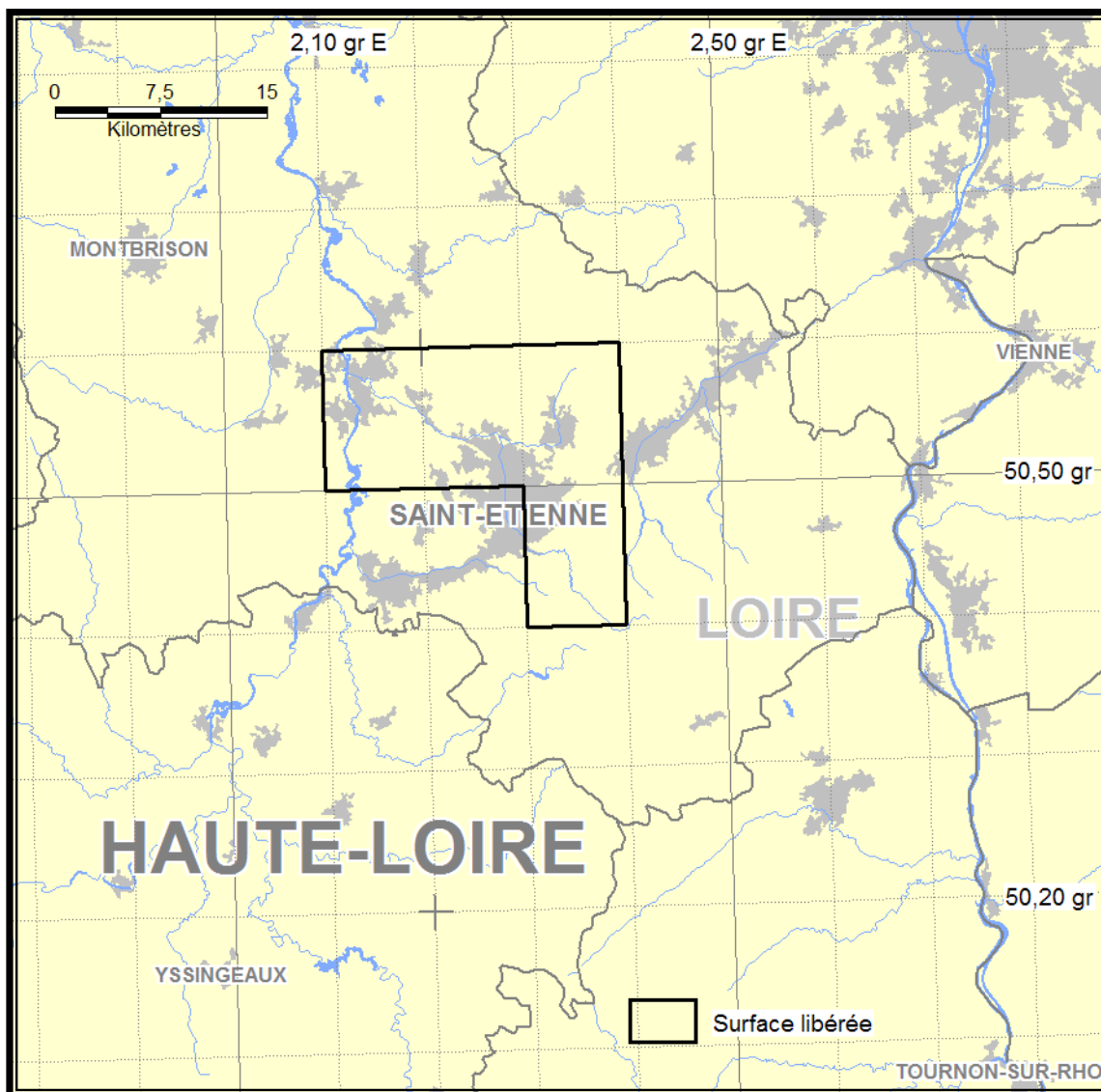


N° ET NOM DU PERMIS	: M/N 593 Pays du Saulnois
TITULAIRES	: Lundin International et GDF Suez
SURFACE SOLLICITÉE (km <sup>2</sup> )	: 198
DURÉE DE LA VALIDITÉ (années)	: 3
OBSERVATIONS	: Demande de prolongation (2 <sup>e</sup> période)

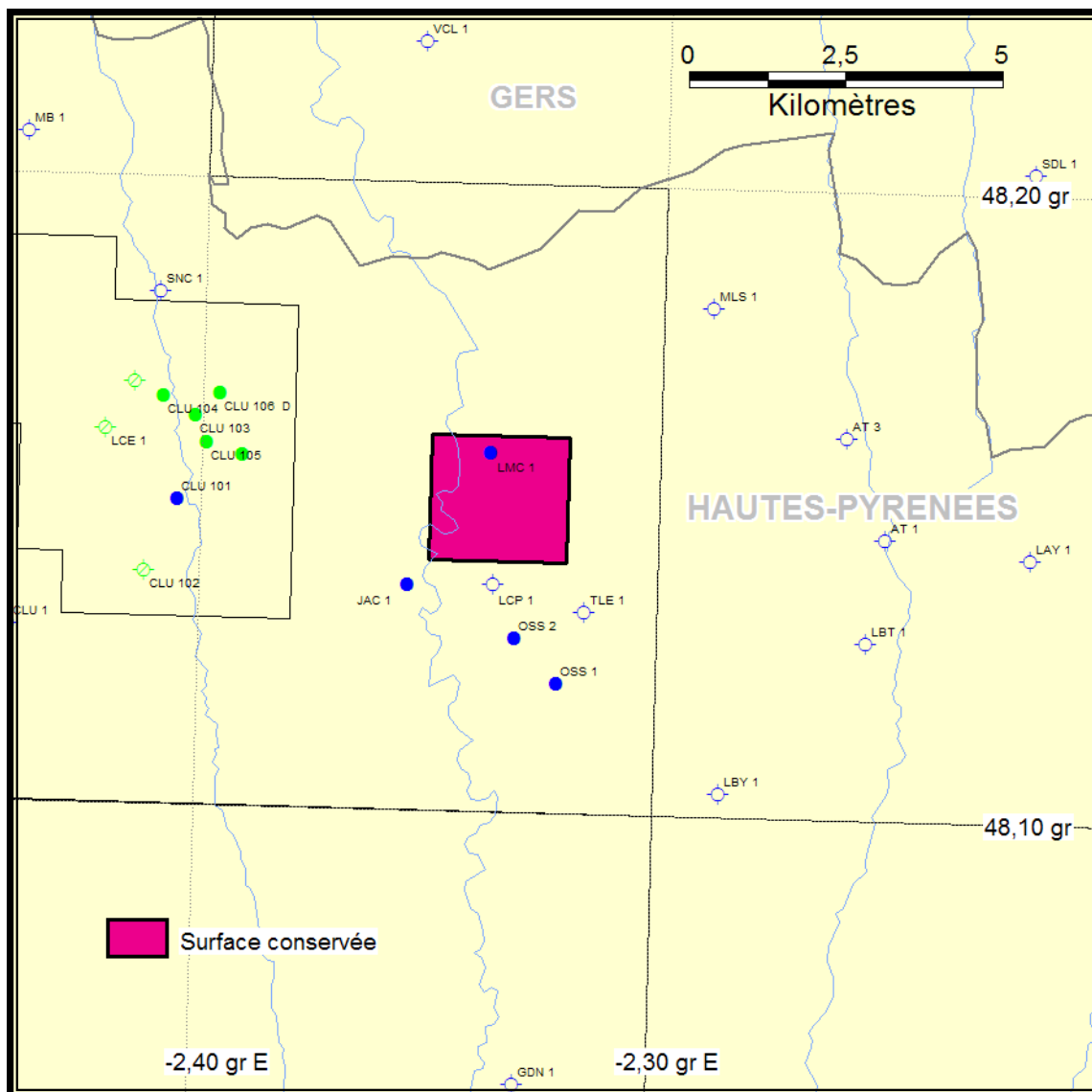




N° ET NOM DU PERMIS	: N/P 569 Rhône Maritime
TITULAIRE	: Melrose Mediterranean Limited
SURFACE SOLLICITÉE (km <sup>2</sup> )	: 9 967
DURÉE DE LA VALIDITÉ (années)	: 5
OBSERVATIONS	: Demande de prolongation (2 <sup>e</sup> période)



N° ET NOM DU PERMIS EXPIRÉ	: N 574 Gaz de Saint-Etienne
TITULAIRES	: Heritage Petroleum, European Gas Ltd
SURFACE LIBÉRÉE (km <sup>2</sup> )	: 282
OBSERVATIONS	: <i>Désistement par lettre du 16.02.2010</i>



N° ET NOM DE LA CONCESSION PROLONGÉE	: C 33 Laméac
TITULAIRE	: Geopetrol
DATE DU DÉCRET D'OCTROI	: 12.11.2010
DATE DE PARUTION AU J.O.R.F.	: 14.11.2010
SUPERFICIE (km²)	: 4,40
DURÉE DE LA VALIDITÉ (années)	: jusqu'au 06.08.2025

**Demandes de permis exclusifs de recherches déclarées recevables  
en cours d'instruction au 30/11/2010**

<b>Numero Zone Surface</b>	<b>Nom Pétitionnaires</b>	<b>Pétition Recevabilité</b>	<b>JO France JO Europ.</b>	<b>Fin concurrence</b>	<b>Observations</b>
1495 12 8110 km <sup>2</sup>	<b>Parentis Maritime</b> HUNT OVERSEAS	13/06/2002	13/08/2002 30/07/2002	<b>28/10/2002</b>	
1552 14 1456 km <sup>2</sup>	<b>Yvelines</b> POROS	04/12/2007 06/03/2008	13/04/2008 19/07/2008	<b>17/10/2008</b>	Concurrence avec Plaisir.
1557 14 281 km <sup>2</sup>	<b>Trois Chênes</b> GEOPETROL	11/04/2008 05/06/2008	10/10/2008 03/12/2008	<b>03/03/2009</b>	Concurrence avec Nangis, Champfolie et Valence-en-Brie.
1566 14 132 km <sup>2</sup>	<b>Plaisir</b> TOREADOR ENERGY FRANCE	11/09/2008			Concurrence avec Yvelines.
1569 14 133 km <sup>2</sup>	<b>Obernai</b> THERMOPYLES	18/12/2008 10/02/2009	04/06/2009 25/04/2009	<b>24/07/2009</b>	
1570 14 20 km <sup>2</sup>	<b>Forcelles</b> TERRE	03/07/2008 11/02/2009	01/07/2009 26/05/2009	<b>24/08/2009</b>	Concurrence avec Forcelles (Cambrian Ressources SAS).
1571 14 330 km <sup>2</sup>	<b>Coulommiers</b> TOREADOR ENERGY France	06/11/2008 20/01/2009	25/04/2009	<b>24/07/2009</b>	Concurrence avec Coulommiers (Sterling) et Champrose.
1572 12 218 km <sup>2</sup>	<b>Donzacq</b> EGDON, STERLING, NAUTICAL, MALTA OIL	12/12/2008 17/02/2009	24/09/2009 24/07/2009	<b>22/10/2009</b>	
1573 14 808 km <sup>2</sup>	<b>Coulommiers</b> STERLING RESOURCES LIMITED, PETRO VENTURES	12/12/2008 07/04/2009	24/09/2009 24/07/2009	<b>22/10/2009</b>	Concurrence avec Coulommiers (Toreador) et Champrose, L'Ourcq et Fère-en-Tardenois.
1574 14 395 km <sup>2</sup>	<b>Chevy</b> POROS	01/12/2008 20/02/2009	25/04/2009	<b>24/07/2009</b>	Concurrence avec Ozoir-la-Ferrière.
1576 14 214,68 km <sup>2</sup>	<b>Nangis</b> TOREADOR	30/01/2009			Concurrence avec les Trois Chênes, Valence-en-Brie, Champfolie.
1577 14 64 km <sup>2</sup>	<b>Valence-en-Brie</b> BRIDGEOIL	04/02/2009			Concurrence avec les Trois Chênes, Nangis, Champfolie.
1578 14 64 km <sup>2</sup>	<b>Champfolie</b> VERMILION REP	02/03/2009			Concurrence avec les Trois Chênes, Nangis, Valence-en-Brie.
1581 14 1444 km <sup>2</sup>	<b>L'Ourcq</b> GALLI COZ	31/05/2008 20/03/2009	01/07/2009 26/05/2009	<b>24/08/2009</b>	En concurrence avec Coulommiers (Sterling, Petro Ventures), (Toreador), Fère-en-Tardenois, Tardenois (Concorde).
1583 14 871 km <sup>2</sup>	<b>Chéroy</b> LUNDIN INTERNATIONAL	04/03/2009 26/05/2009	16/10/2009 11/08/2009	<b>09/11/2009</b>	
1584 14 360 km <sup>2</sup>	<b>Bleue Lorraine Nord</b> EUROPEAN GAS LIMITED	22/09/2008 20/04/2009	18/10/2009 22/10/2009	<b>20/01/2010</b>	
1585 18 6785 km <sup>2</sup>	<b>Brignoles</b> SCHUEPBACH ENERGY LLC	01/10/2008 28/07/2009	15/01/2010 30/01/2010	<b>30/04/2010</b>	En concurrence avec Gréoux-les-Bains,
1586 18 3430 km <sup>2</sup>	<b>Provence</b> QUEENSLAND GAS COMPAGNY	23/10/2008 28/07/2009	20/10/2009	<b>18/01/2010</b>	
1587 14 265 km <sup>2</sup>	<b>Ozoir-la-Ferrière</b> CONCORDE ENERGY	13/07/2009			En concurrence partielle avec Chevy.
1588 11 68 km <sup>2</sup>	<b>Recouvrance</b> THERMOPYLES	27/03/2009 06/08/2009	10/11/2009 22/10/2009	<b>20/01/2010</b>	
1589 14 263 km <sup>2</sup>	<b>Tardenois</b> CONCORDE ENERGY	20/08/2009			En concurrence partielle avec l'Ourcq et Fère-en-Tardenois.
1590 14 20 km <sup>2</sup>	<b>Forcelles</b> CAMBRIAN RESSOURCES SAS	21/08/2009			En concurrence avec Forcelles (Terre).
1591 14 988 km <sup>2</sup>	<b>Fère-en-Tardenois</b> TOREADOR ENERGY France	21/08/2009			En concurrence partielle avec l'Ourcq, Coulommiers (Sterling, Petro Ventures) et Tardenois.
1592 16 3800 km <sup>2</sup>	<b>Lyon-Annecy</b> SCHUEPBACH ENERGY LLC	15/01/2009 02/09/2009	13/03/2010 23/01/2010	<b>23/04/2010</b>	En concurrence avec Blyes.
1593 18 870 km <sup>2</sup>	<b>Gargas</b> TETHYS OIL France	12/01/2010			En concurrence partielle avec Provence.
1594 14 261 km <sup>2</sup>	<b>Pays de Bray Sud</b> POROS SAS	19/08/2009 02/02/2010	16/06/2010 17/06/2010	<b>15/09/2010</b>	

**Demandes de permis exclusifs de recherches déclarées recevables  
en cours d'instruction au 30/11/2010**

<b>Numéro Zone Surface</b>	<b>Nom Pétitionnaires</b>	<b>Pétition Recevabilité</b>	<b>JO France JO Europ.</b>	<b>Fin concurrence</b>	<b>Observations</b>
1595 14 775 km <sup>2</sup>	<b>Sergines</b> CONCORDE ENERGY	08/01/2010 12/03/2010	16/06/2010 17/06/2010	<b>15/09/2010</b>	En concurrence avec Sens.
1596 14 775 km <sup>2</sup>	<b>Sens</b> REALM	11/12/2009 12/03/2010	16/06/2010 17/06/2010	<b>15/09/2010</b>	En concurrence avec Sergines.
1597 - 21000 km <sup>2</sup>	<b>Marges du Finistère</b> GTO LIMITED	15/09/2009	20/02/2010 09/03/2010	<b>07/06/2010</b>	
1598 14 587 km <sup>2</sup>	<b>Pays de Bray</b> POROS S.A.S.	21/04/2009 02/02/2010	16/06/2010 17/06/2010	<b>15/09/2010</b>	
1599 14 274 km <sup>2</sup>	<b>Sézanne</b> CONCORDE ENERGY	08/09/2009 06/05/2010	16/06/2010 01/06/2010	<b>30/08/2010</b>	En concurrence avec Sézanne (Realm).
1600 14 870 km <sup>2</sup>	<b>Sézanne</b> REALM	11/12/2009 26/04/2010	16/06/2010 01/06/2010	<b>30/08/2010</b>	En concurrence avec Sézanne (Concorde).
1601 14 952 km <sup>2</sup>	<b>Dormans</b> CONCORDE ENERGY	18/09/2009 10/02/2010	18/03/2010 26/03/2010	<b>24/06/2010</b>	En concurrence avec Montmort-Lucy et Saint Martin d'Ablois.
1602 14 871 km <sup>2</sup>	<b>Chaumont</b> CONCORDE ENERGY	27/10/2009			En concurrence avec Chéroy.
1604 14 118 km <sup>2</sup>	<b>Courpalay</b> REALM	19/11/2009 23/02/2010	16/06/2010 17/06/2010	<b>15/09/2010</b>	En concurrence avec Rozay-en-Brie.
1605 - 1312 km <sup>2</sup>	<b>Hermine</b> BARDOIL ENERGY SAS	09/12/2009 02/03/2010	16/06/2010 01/06/2010	<b>30/08/2010</b>	
1606 14 557 km <sup>2</sup>	<b>Montmort-Lucy</b> REALM	11/12/2009			En concurrence avec Dormans et Saint Martin d'Ablois.
1607 11 328 km <sup>2</sup>	<b>Seebach</b> BLUEBACH	06/11/2009 25/02/2010	16/06/2010		
1608 11 514 km <sup>2</sup>	<b>Sierentz</b> BLUEBACH	06/11/2009 06/04/2010	16/06/2010		
1609 11 516 km <sup>2</sup>	<b>Dannemarie</b> BLUEBACH	06/11/2009 06/04/2010	16/06/2010		
1610 11 675 km <sup>2</sup>	<b>Staffelfelden</b> BLUEBACH	06/11/2009 06/04/2010	16/06/2010		En concurrence avec Bollwiller.
1611 11 920 km <sup>2</sup>	<b>Dessenheim</b> BLUEBACH	06/11/2009 06/04/2010	16/06/2010		
1612 16 3283 km <sup>2</sup>	<b>Blyes</b> REALM	20/04/2010			En concurrence avec Lyon-Annecy et Gex Sud.
1613 16 1991 km <sup>2</sup>	<b>Gex Sud</b> EGDON, EAGLE, NAUTICAL	21/04/2010			En concurrence avec Lyon-Annecy.
1614 18 218 km <sup>2</sup>	<b>Gréoux-les-Bains</b> THERMOPYLES	11/02/2010			En concurrence avec Brignoles.
1615 14 671 km <sup>2</sup>	<b>Chailley</b> THERMOPYLES	13/02/2010 01/03/2010	16/06/2010 17/06/2010	<b>15/09/2010</b>	
1616 14 825 km <sup>2</sup>	<b>Meaux</b> REALM	19/11/2009 12/03/2010	16/06/2010 17/06/2010	<b>15/09/2010</b>	En concurrence avec Fère-en-Tardenois et Meaux (Toreador).
1617 14 396 km <sup>2</sup>	<b>Saint Martin d'Ablois</b> BLUEBACH	21/06/2010			En concurrence avec Dormans et Montmort-Lucy.
1618 14 629 km <sup>2</sup>	<b>Meaux</b> TOREADOR ENERGY France, HESS OIL France	23/06/2010			En concurrence avec Meaux (Realm).
1619 14 52 km <sup>2</sup>	<b>Champcenest</b> REALM	15/03/2010 08/06/2010	24/08/2010 05/08/2010	<b>03/11/2010</b>	En concurrence avec Courchamp (Vermilion Rep), Courchamp (Basgas).
1620 14 1407 km <sup>2</sup>	<b>Pithiviers</b> REALM	15/03/2010 08/06/2010	25/08/2010 05/08/2010	<b>03/11/2010</b>	
1621 18 5801 km <sup>2</sup>	<b>Valence</b> 3LEGS OIL&GAS	18/12/2009 15/06/2010	24/08/2010 07/08/2010	<b>05/11/2010</b>	

**Demandes de permis exclusifs de recherches déclarées recevables  
en cours d'instruction au 30/11/2010**

Numero Zone Surface	Nom Pétitionnaires	Pétition Recevabilité	JO France JO Europ.	Fin concurrence	Observations
1622 11 270 km <sup>2</sup>	<b>Bollwiller</b> THERMOPYLES	30/06/2010			En concurrence avec Staffelfelden.
1623 14 144 km <sup>2</sup>	<b>Rozay-en-Brie</b> TOREADOR ENERGY France, HESS OIL France	16/08/2010			En concurrence avec Courpalay (Bluebach), Courpalay (Realm), et Gastins.
1624 12 5710 km <sup>2</sup>	<b>Cahors</b> 3LEGS OIL&GAS	18/12/2009 01/07/2010	24/08/2010 06/08/2010	<b>04/11/2010</b>	
1625 14 596 km <sup>2</sup>	<b>Champfleury</b> CONCORDE ENERGY	20/08/2010			En concurrence avec Sézanne (Realm), Marigny, Sommesous, Sézanne (Toreador), Bonne Voisine.
1626 14 864 km <sup>2</sup>	<b>Marigny</b> VERMILION REP	20/08/2010			En concurrence avec Sézanne (Realm), Champfleury, Sommesous, Sézanne (Toreador), Bonne Voisine.
1627 14 273 km <sup>2</sup>	<b>Sézanne</b> BLUEBACH	25/08/2010			En concurrence avec Sézanne (Concorde), Marigny, Sommesous, Sézanne (Toreador), Sézanne (Realm), Bonne Voisine.
1628 14 202 km <sup>2</sup>	<b>Somesous</b> BLUEBACH	25/08/2010			En concurrence avec Sézanne (Concorde), Marigny, Sézanne (Toreador), Champfleury, Sézanne (Realm), Bonne Voisine.
1629 14 864 km <sup>2</sup>	<b>Sézanne</b> TOREADOR ENERGY France, HESS OIL France	27/08/2010			En concurrence avec Sézanne (Concorde), Sézanne (Bluebach), Marigny, Champfleury, Sommesous, Sézanne (Realm), Bonne Voisine.
1630 14 671 km <sup>2</sup>	<b>Bonne Voisine</b> NORECO	27/08/2010			En concurrence avec Marigny, Champfleury, Sézanne (Toreador), Sommesous, Sézanne (Realm).
1631 14 142 km <sup>2</sup>	<b>Gastins</b> VERMILION REP	07/09/2010			En concurrence avec Courpalay (Realm), Courpalay (Bluebach), et Rozay-en-Brie.
1632 14 775 km <sup>2</sup>	<b>Everly</b> VERMILION REP	07/09/2010			En concurrence avec Sens et Sergines.
1633 14 629 km <sup>2</sup>	<b>Varredes</b> VERMILION REP	07/09/2010			En concurrence avec Meaux (Toreador), et Meaux (Realm).
1634 14 118 km <sup>2</sup>	<b>Courpalay</b> BLUEBACH	10/09/2010			En concurrence avec Courpalay (Realm), Rozay-en-Brie et Gastins.
1635 14 841 km <sup>2</sup>	<b>Deux-Nanteuil</b> CONCORDE ENERGY	14/09/2010			En concurrence avec Meaux (Toreador), Meaux (Realm) et Varredes.
1636 14 597 km <sup>2</sup>	<b>Pierre Morains</b> JOG CORPORATION, CONTINENTAL RESOURCES	30/08/2010			En concurrence avec Champfleury, Bonne Voisine, Sézanne (Toreador), Marigny, Sézanne (Realm).
1637 14 402 km <sup>2</sup>	<b>Bellechaume</b> BLUEBACH	10/09/2010			En concurrence avec Chailley.
1638 14 52 km <sup>2</sup>	<b>Courchamp</b> VERMILION REP	26/10/2010			En concurrence avec Champcenest, Courchamp (Basgas).
1639 14 52 km <sup>2</sup>	<b>Courchamp</b> BASGAS ENERGIA France	29/10/2010			En concurrence avec Champcenest, Courchamp (Vermilion Rep).
1640 14 370 km <sup>2</sup>	<b>Samois-sur-Seine</b> REALM	25/05/2010			En concurrence avec Savigny (extension), Fontainebleau.
1641 14 54 km <sup>2</sup>	<b>Savigny (extension)</b> GEOPETROL	17/06/2010			En concurrence avec Fontainebleau, Samois-sur-Seine.
1642 18 1859 km <sup>2</sup>	<b>Montélimar (extension)</b> TOTAL E&P FRANCE	15/10/2010			En concurrence avec Valence, Montfalcon.
1643 14 52 km <sup>2</sup>	<b>Leudon-en-Brie (extension)</b> TOREADOR ENERGY FRANCE, HESS OIL France	21/10/2010			En concurrence avec Champcenest, Courchamp (Basgas), Courchamp (Vermilion).
1644 14 344 km <sup>2</sup>	<b>Fontainebleau</b> BASGAS ENERGIA France	29/10/2010			En concurrence avec Savigny (extension), Samois-sur-Seine.
1645 14 200 km <sup>2</sup>	<b>Maisoncelles</b> TOREADOR ENERGY FRANCE	02/11/2010			En concurrence avec Pithiviers.
1646 18 5792 km <sup>2</sup>	<b>Montfalcon</b> BNK France	03/11/2010			En concurrence avec Montélimar et Valence.
1647 14 24 km <sup>2</sup>	<b>Mauperthuis</b> BASGAS ENERGIA France	08/11/2010			En concurrence avec Courpalay (Realm), Courpalay (Bluebach), Gastins et Rozay-en-Brie.
1648 11 2623 km <sup>2</sup>	<b>Saint-Bernard</b> BNK France	18/11/2010			En concurrence avec Sierentz, Dannemarie, Staffelfelden, Bollwiller et de Dessenheim.
1649 11 328 km <sup>2</sup>	<b>Lauterbourg</b> GEOPETROL	02/11/2010			En concurrence avec Seebach.

## PÉTROLE BRUT

OCTOBRE 2010

BEPH				PRODUCTION EN TONNES	
ZONE	SOCIÉTÉ OPÉRATRICE	GISEMENT	oct-10	CUMULÉ 2010	
ALSACE	GÉOPÉTROL	ESCHAU	40	471	
		SCHEIBENHARD	321	3 368	
		SCHELMENBERG	141	1 260	
	TOTAL		502	5 099	
	OELWEG	MUEHLWEG	51	408	
<b>TOTAL ALSACE</b>			<b>553</b>	<b>5 507</b>	
AQUITAINE	TOTAL E&P France	LACQ SUPÉRIEUR	597	4 890	
		LAGRAVE	2 811	23 659	
		PÉCORADE	1 565	14 077	
		VIC BILH	2 594	22 458	
	TOTAL		7 567	65 085	
	GÉOPÉTROL	BONREPOS	0	0	
		CASTÉRA-LOU	784	7 837	
		MONTASTRUC	208	1 957	
	TOTAL		993	9 794	
	VERMILION REP	CABEIL	136	1 259	
		CAZAUX	5 533	49 287	
		COURBEY	2 336	21 857	
		LES ARBOUSIERS	618	5 883	
		LES MIMOSAS	2 516	12 046	
LES PINS		2 193	21 438		
LUCATS		50	722		
LUGOS		1 182	11 590		
MOTHES		468	4 616		
PARENTIS		8 784	82 042		
TAMARIS	0	0			
TOTAL		23 815	210 738		
<b>TOTAL AQUITAINE</b>			<b>32 374</b>	<b>285 617</b>	
BASSIN PARISIEN	TOTAL E&P France	ITTEVILLE	10 225	91 784	
		LA CROIX-BLANCHE	1 354	11 972	
		VERT-LE-GRAND	1 998	16 709	
		VERT-LE-PETIT	106	800	
	TOTAL		13 683	121 265	
	GÉOPÉTROL	BAGNEAUX	89	817	
		BRIE	84	907	
		FONTAINE-AU-BRON	660	6 483	
		LA VIGNOTTE	191	1 949	
		NESLES	0	0	
		PÉZARCHES	113	1 239	
		SAINT-GERMAIN	248	2 043	
		SIVRY	293	2 970	
	TOTAL		1 677	16 408	
	LUNDIN	COURDEMANGES	266	2 626	
		DOMMARTIN-LETTRE	1 480	13 718	
		FAB SUD	66	697	
		GRANDVILLE	1 276	13 403	
		HAUTEFEUILLE	148	1 661	
		LA MOTTE NOIRE	91	1 063	
MERISIERS		243	2 040		
SOUDRON		1 308	15 132		
VERT-LA-GRAVELLE		1 276	12 227		
VILLEPERDUE		4 128	42 412		
VILSENEUX	481	3 169			
TOTAL		10 763	108 148		
TOREADOR ENERGY France	CHARMOTTES	402	4 035		
	CHÂTEAU-RENARD	892	7 482		
	CHUELLES	759	8 957		
	COURTENAY	573	5 493		
SAINT-FIRMIN	1 302	11 957			
TOTAL		3 928	37 924		
PÉTROREP	COULOMMES	217	22 790		
	L'ILE DU GORD	399	3 192		
	MONTLEVÉE	0	4 197		
TOTAL		616	831		
SPPE	ST-MARTIN-DE-BOSSENAY	1 305	14 719		
	SAINT LUPIEN	780	7 799		
	AVON-LA-PEZE	272	272		
TOTAL		2 358	22 790		
VERMILION REP	BRÉMONDERIE	79	782		
	CHAMPOTRAN	5 575	53 125		
	CHAUNOY	5 427	53 876		
	DONNEMARIE	0	818		
	LA CONQUILLIE	115	1 122		
	LA TORCHE	1 539	16 275		
	MALNOUE	490	4 238		
	SAINT LAZARE	0	0		
VULAINES	376	4 518			
TOTAL		13 600	86 304		
<b>TOTAL BASSIN DE PARIS</b>			<b>46 626</b>	<b>449 509</b>	
<b>TOTAL FRANCE</b>			<b>79 553</b>	<b>740 633</b>	

## OCTOBRE 2010

## GAZ BRUT

ZONE	SOCIÉTÉ OPÉRATRICE	GISEMENT	PRODUCTION EN 10 <sup>3</sup> m <sup>3</sup>	
			oct-10	CUMULÉ 2010
AQUITAINE	TOTAL E&P France	ANDOINS	0	0
		LACQ PROFOND	73 940	772 176
		LE LANOT	5 031	50 178
		MEILLON	11 958	141 058
		PÉCORADE	4 670	42 462
		ROUSSE	1 869	18 958
		VIC BILH	3 742	28 459
		TOTAL	<b>101 210</b>	<b>1 053 291</b>
		VERMILION REP	PARENTIS	540
		TOTAL	540	4 924
<b>TOTAL AQUITAINE</b>			<b>101 750</b>	<b>1 058 215</b>
BASSIN PARISIEN	VERMILION REP	CHAUNOY	223	2 110
	GAZ DE FRANCE	TROIS-FONTAINES	0	0
	GAZONOR	DÉSIRÉE	0	2 545
		POISSONNIÈRE	4 050	60 488
		TOTAL	4 050	63 033
<b>TOTAL BASSIN PARISIEN</b>			<b>4 274</b>	<b>65 143</b>
<b>TOTAL FRANCE</b>			<b>106 023</b>	<b>1 123 358</b>

## GAZ COMMERCIALISÉ

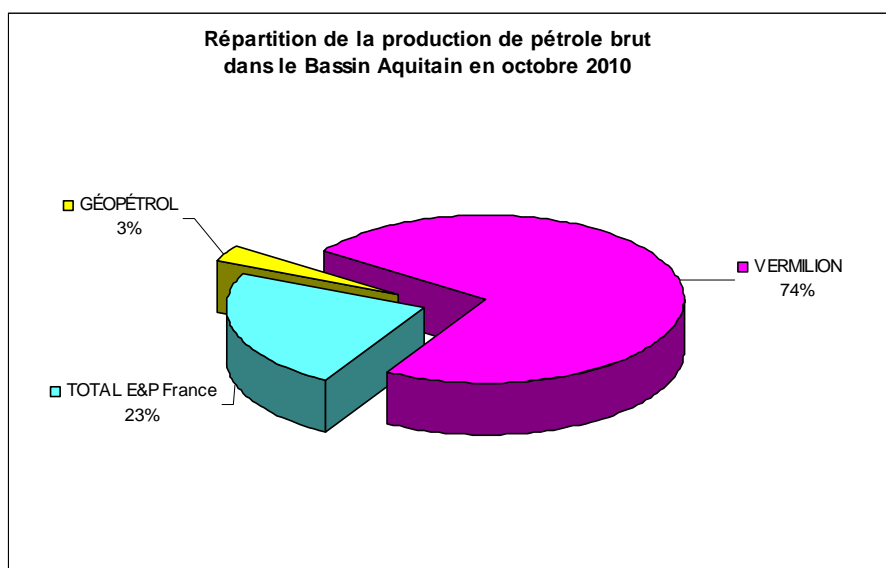
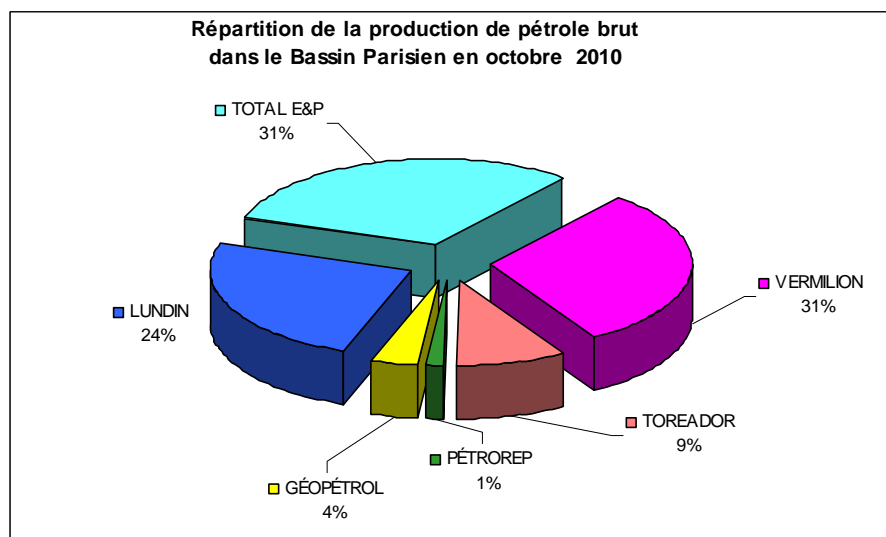
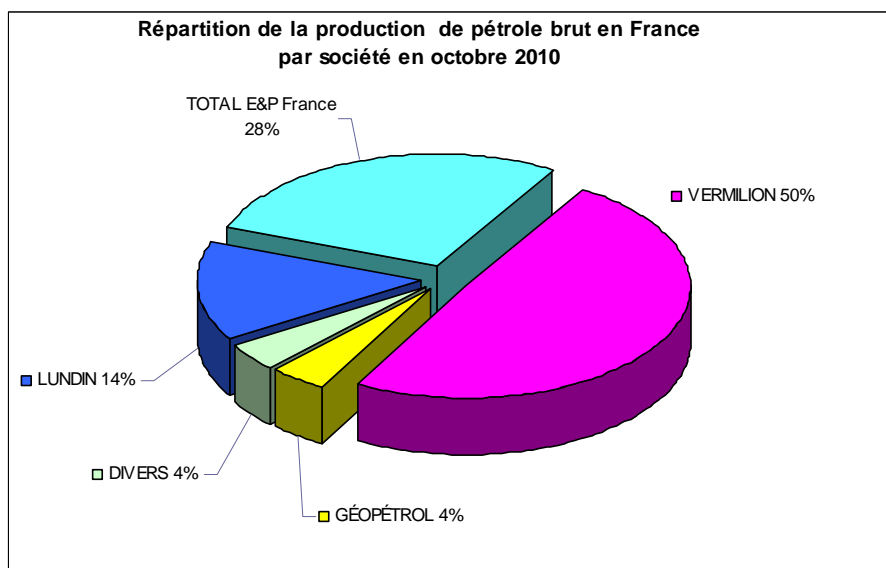
ZONE	SOCIÉTÉ OPÉRATRICE	CENTRE DE TRAITEMENT	PRODUCTION EN 10 <sup>3</sup> m <sup>3</sup>	
			oct-10	CUMULÉ 2010
AQUITAINE	TOTAL E&P France	LACQ	52 551	565 706
		TOTAL	<b>52 551</b>	<b>565 706</b>
		<b>TOTAL AQUITAINE</b>	52 551	565 706
BASSIN PARISIEN	VERMILION REP	CHAUNOY	0	0
	GAZ DE FRANCE	TROIS-FONTAINES	0	0
	GAZONOR	DÉSIRÉE	0	2 545
		POISSONNIÈRE	3 452	50 174
		TOTAL	3 452	52 719
<b>TOTAL BASSIN PARISIEN</b>			<b>3 452</b>	<b>52 719</b>
<b>TOTAL FRANCE</b>			<b>56 004</b>	<b>618 426</b>

## HYDROCARBURES EXTRAITS DU GAZ NATUREL

ZONE	SOCIÉTÉ OPÉRATRICE	NATURE	PRODUCTION EN TONNES	
			oct-10	CUMULÉ 2010
AQUITAINE	TOTAL E&P France	ESSENCES	1037	9600
		CONDENSATS	1 537	14 192
		<b>TOTAL FRANCE</b>	<b>2 574</b>	<b>23 792</b>

## PRODUIT CONNEXE

ZONE	SOCIÉTÉ OPÉRATRICE	NATURE	PRODUCTION EN TONNES	
			oct-10	CUMULÉ 2010
AQUITAINE	TOTAL E&P France	SOUFRE	<b>23 105</b>	<b>236 045</b>





[www.developpement-durable.gouv.fr/energie](http://www.developpement-durable.gouv.fr/energie)