

Observatoire de l'aviation civile

Tendances et derniers résultats
du transport aérien international

Association of European Airlines (AEA) :
-3,1% nb. de passagers ; -2% PKT* ;
-5,5% SKO* ; -12,7% fret (octobre 2009)

Eurocontrol (zone UE27) :
-1,7% nb. de vols IFR (novembre 2009)

European Regions Airline Association (ERA) :
-4,8% nb. de passagers (août 2009)

**Asociación Latino americana de Transporte
Aéreo (ALTA) :** +13,5% nb. de passagers
(octobre 2009)

Association of Asian Pacific Airlines (AAPA) :
+4,5% nb. de passagers internationaux (novembre
2009)

Arab Air Carriers Organization (AACO) :
+9,6% nb. de passagers totaux (2ème trim. 2009)

Air France :
-3% nb. de passagers ; -3,2% PKT* ; -2,9% SKO*
(novembre 2009)

British Airways :
-3,4% nb. de passagers ; -4,3% PKT* ; -6,2% SKO*
(novembre 2009)

Lufthansa : +1,2% nb. de passagers ; +1,3% PKT* ;
0,2% SKO* (novembre 2009)

easyJet :
+12,2% nb. de passagers (novembre 2009)

Ryanair :
+15% nb. de passagers (novembre 2009)

Civil Aviation Authority (CAA-UK) :
-2,6% nb. de passagers (novembre 2009)

Aéroports de Paris (ADP) :
-1,3% nb. de passagers (novembre 2009)

British Airport Authority (BAA-Londres) :
+1,3% nb. de passagers (novembre 2009)

Frapport (Aéroport de Francfort) :
-0,2% nb. de passagers (novembre 2009)



Résultats 2008-2009

International Air Transport Association (IATA)

Trafic international régulier en 2008 ; évolution
par zone géographique 2008/2007 ; données 2009

2008	PKT (millions)	SKO (millions)	CR (%)	TKF (millions)	TKO total (millions)
Ensemble*	2 385 000	3 161 000	76	137 700	561 000

*Chiffres arrondis estimés

2008 / 2007	PKT	SKO	CR	TKF	TKO
Afrique	-4%	-4,2%	70,2	-2,5%	-7,4%
Asie Pacifique	-1,5%	1,2%	73,9	-6,6%	-2,5%
Europe	1,8%	3,8%	76,6	-2,8%	2,9%
Amérique du sud	10,2%	9,2%	74	-13,5%	5,7%
Moyen Orient	7%	8,6%	74,9	6,3%	8,5%
Amérique du nord	2,9%	4,3%	79,8	-1,9%	3,4%
Ensemble	1,6%	3,5%	75,9	-4%	1,5%

jan-oct. 2009 / jan-oct. 2008	PKT	SKO	CR	TKF	TKO
Afrique	-8,3%	-4%	69,8	-17,5%	-3,9%
Asie Pacifique	-7,9%	-7,2%	73,3	-15,1%	-13,7%
Europe	-5,5%	-4,5%	76,6	-18,9%	-10,8%
Amérique du sud	-1,2%	1,7%	72,5	-10,4%	-1,5%
Moyen Orient	9,9%	13,5%	72,9	-0,5%	5,6%
Amérique du nord	-6,3%	-5,3%	79,5	-16,3%	-10,6%
Ensemble	-4,7%	-3,4%	75,3	-14,9%	-9,8%

Ressources, territoires et habitats
Environnement et climat
Prévention des risques
Développement durable
Infrastructures, transports et mer

Présent
pour
l'avenir

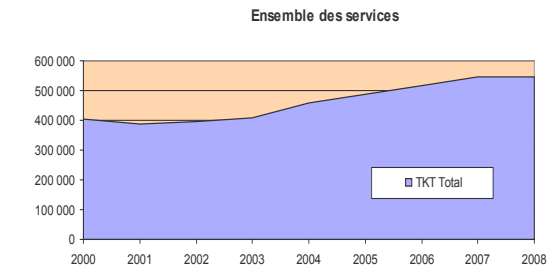
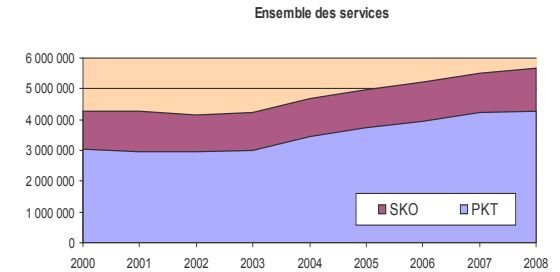
Trafic des compagnies membres de l'IATA (260 compagnies) ; 94% du trafic international régulier mondial
Unités de mesure : Passagers-Kilomètres-Transportés (PKT) ; Sièges-Kilomètres-offerts (SKO) ; Coefficient de
remplissage (CR) ; Tonnes-Kilomètres de Fret (TKF) ; Tonnes-Kilomètres-Offertes (TKO).

Résultats 2000 - 2008

Organisation de l'Aviation Civile Internationale (OACI)

Evolution du trafic mondial régulier payant¹

Année	Ensemble des services					Tonnes-kilomètres réalisés (TKT total)		
	Passagers (millions)	Tonnes de fret (millions)	PKT (millions)	SKO (millions)	Coefficient de remplissage	Fret (millions)	Poste (millions)	Total
2000	1 672	30,4	3 037 530	4 286 200	71%	118 080	6 050	403 960
2001	1 640	28,8	2 949 550	4 271 860	69%	110 800	5 310	388 150
2002	1 639	31,4	2 964 530	4 167 110	71%	119 840	4 570	397 120
2003	1 691	33,5	3 019 100	4 227 860	71%	125 760	4 530	407 670
2004	1 888	36,7	3 445 300	4 704 730	73%	139 040	4 580	458 910
2005	2 022	37,6	3 721 690	4 975 910	73%	142 520	4 660	487 860
2006	2 124	38,8	3 938 770	5 198 910	75%	151 260	4 530	516 700
2007	2 280	41,8	4 228 330	5 512 576	76,7%	158 278	4 500	545 070
2008*	2 271	40,5	4 282 870	5 654 335	75,7%	156 309	4 795	547 179



http://www.iata.org/pressroom/facts_figures/traffic_results/2009-11-30-01.htm

¹Trafic des compagnies aériennes régulières de ses 189 Etats contractants. * Chiffres provisoires juin 2009

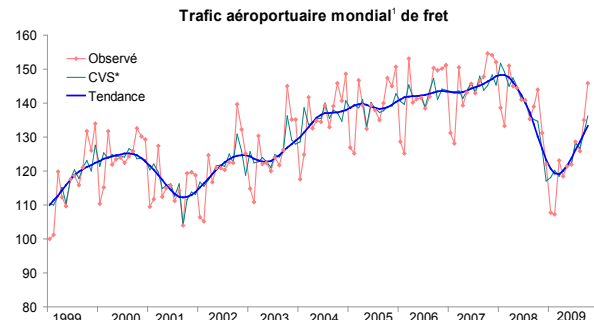
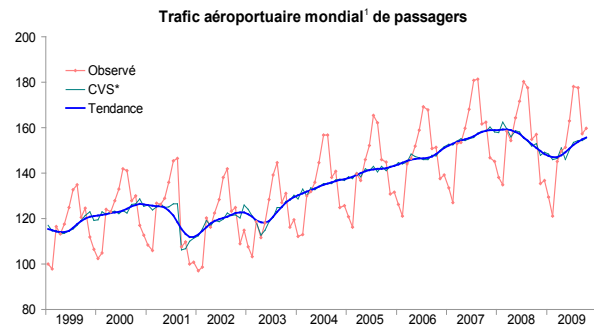
Airport Council International (ACI)

Flux de trafic entre aéroports

	Oct. 2009	% ¹	Jan-Oct. 2009	% ¹	Cumul sur les 12 derniers mois	% ¹
Passagers internationaux (en milliers)						
Ensemble	131 574	-0,2	1 262 640	-5,4	1 483 158	-5,5
Passagers intérieurs (en milliers)						
Ensemble	151 740	3,5	1 440 575	-2,5	1 709 769	-3,3
Total passagers (en milliers), y compris le «Transit»,compté une fois						
Ensemble	287 550	1,8	2 744 336	-3,9	3 242 566	-4,4

¹ Evolution par rapport à la même période de l'année n-1. Trafic sur l'ensemble des aéroports

ACI : Tendances 1999-2009

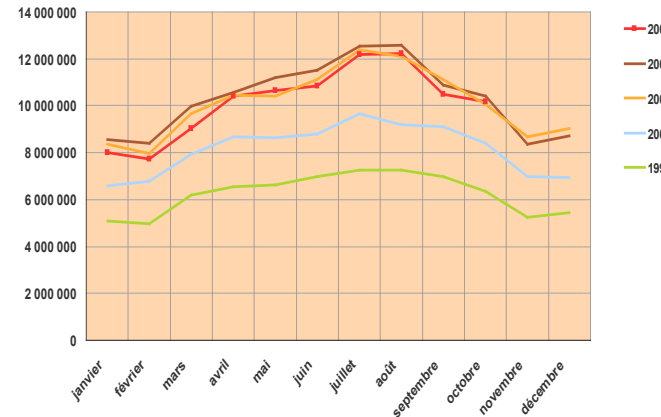


1) base 100 en janvier 1999.
*Données corrigées des variations saisonnières
Source ACI données extraites des bases de données ENAC. Air Transport Data

Trafic passagers (en milliers)	2008	Année 2008/2007	Octobre 2009	Octobre 2009/2008	Janvier-Oct. 2009	Janvier-Octobre 2009/2008
Intérieur Métropole	23 766	- 2,0%	1 922	- 2,2%	18 601	- 3,8%
Métropole DOM	3 253	- 0,2%	223	1,3%	2 670	- 1,9%
Métropole-International	97 808	+ 3,2%	8 002	- 2,6%	80 343	- 5,1%
dont Métropole-UE*	54 594	+ 2,2%	4 358	- 4,4%	44 282	- 7,1%
Total général	123 953	+ 2,1%	10 157	- 2,4%	101 712	- 4,8%

*27 pays
Source : DGAC

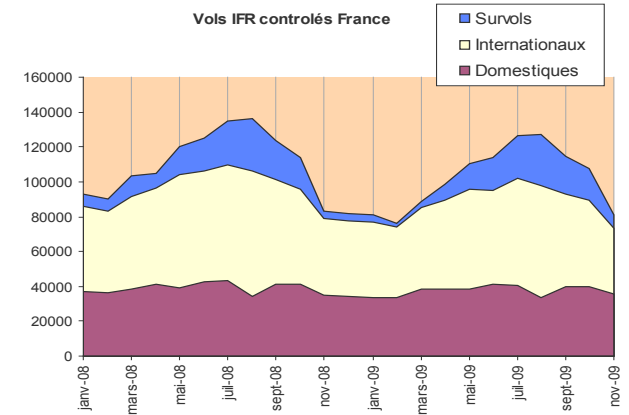
Evolution du trafic de passagers 1996 - 2009



Trafic passagers (en milliers)	Octobre 2009	Octobre 2009/2008	Jan-Oct. 2009	Jan-Oct. 2009/2008
PARIS-CDG	5 045	- 1,7%	49 032	-5,0%
PARIS-Orly	2 010	- 6,7%	21 272	-4,7%
NICE	853	- 3,9%	8 627	-5,7%
LYON	663	- 1,4%	6 462	-3,3%
MARSEILLE	630	+ 7,1%	6 087	4,5%
TOULOUSE	545	- 2,9%	5 228	-1,8%
BALE-MULHOUSE	376	- 6,5%	3 304	-11,7%
BORDEAUX	296	- 3,4%	2 804	-7,6%
NANTES	216	- 4,8%	2 216	-5,9%
BEAUVAIS	247	+23,8%	2 161	2,8%
Trafic des 10 aéroports	10 881	- 2,3%	107 193	-4,4%

Source : DGAC

Trafic international et %/total. Octobre 2009	%
4 594	91%
878	44%
516	60%
400	60%
308	49%
199	37%
321	85%
90	30%
106	49%
239	97%
7 651	70%

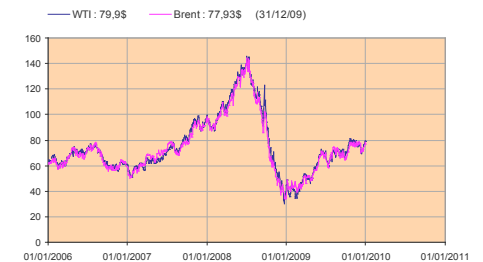


Trafic IFR France	Nov. 2009	Evolution 2009/2008	Jan-Nov 2009	Evol. cumulée 2009/2008*	Evol. moyenne 2009/2008**
Survol	81 190	-1,9%	1 124 845	-8,5%	-8,3%
Domestiques	35 449	1,2%	412 845	-3,8%	-3,5%
Internationaux	73 389	-3,1%	975 493	-7,9%	-7,6%
Totaux	193 028	-1,8%	2 513 185	-7,5%	-7,3%

Source : DGAC / DSNA / DO
* l'année 2008 bisextile compte un jour de plus que 2009
** le trafic de février 2008 est moyenné sur 28 jours pour obtenir un nombre de jours équivalent en 2008 et 2009

Cours du pétrole

Prix du baril de pétrole (WTI, Brent)



Direction générale de l'Aviation civile
Direction du Transport aérien
50 rue Henry Farman - 75720 Paris cedex 15
Tél. 01 58 09 49 54
Fax 01 58 09 48 49

