

## Construction de locaux

Résultats à fin juillet 2009 (France entière)

### Avertissement

Du fait de difficultés techniques liées à la mise en place de l'application Sit@del2, nous ne sommes pas en mesure de diffuser des résultats relatifs aux mises en chantier et aux décisions d'annulations de permis prises par les pétitionnaires. Nous mettons tout en oeuvre pour remédier à ce problème dans les meilleurs délais, et prions nos lecteurs de bien vouloir nous excuser pour cette perturbation dans la diffusion des chiffres de la construction. Les chiffres relatifs aux autorisations, en revanche, sont disponibles.

### Surface des locaux

	juillet 2009	créations des 3 derniers mois		créations des 12 derniers mois	
	créations	cumul	variation (1) en %	cumul	variation (2) en %
<b>AUTORISÉS</b>	<b>2 819,1</b>	<b>8 728,7</b>	<b>-19,8</b>	<b>37 812,8</b>	<b>-13,8</b>
<b>Selon le type d'activité</b>					
Hébergement hôtelier	82,2	261,1	56,1	1 081,2	34,7
Bureaux	386,1	1 343,9	-22,0	5 960,2	-6,3
Commerce	449,0	1 515,7	9,9	5 988,7	2,4
Artisanat	189,0	486,5	-	799,8	-
Industrie	492,8	1 212,1	-57,1	6 432,6	-38,8
Exploitation agricole ou forestière	163,8	556,2	-33,9	2 722,1	-56,0
Entrepôt	465,6	1 589,3	-20,6	6 755,7	13,3
Service public ou d'intérêt collectif	590,7	1 764,0	-9,3	8 072,6	-1,6

Source : SOeS, Sit@del2

Unité : millier de m<sup>2</sup>

(1) (mai 09 à juil. 09) / (mai 08 à juil. 08)

(2) (août 08 à juil. 09) / (août 07 à juil. 08)

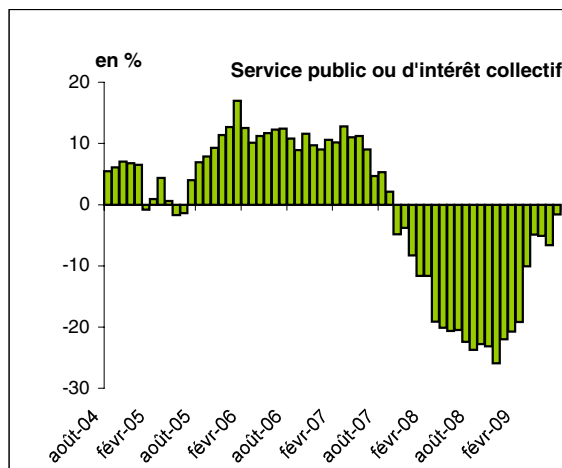
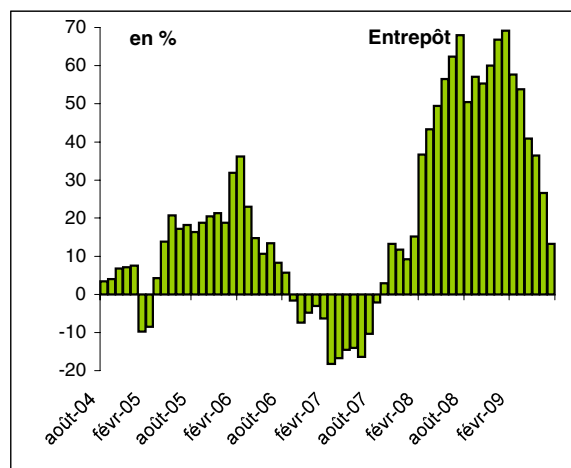
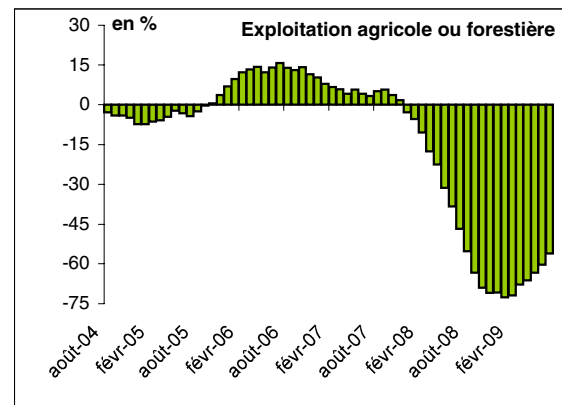
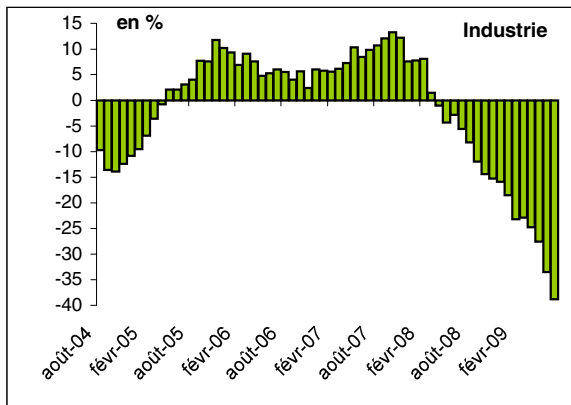
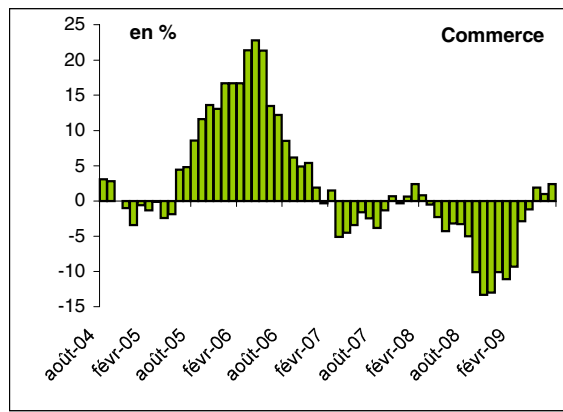
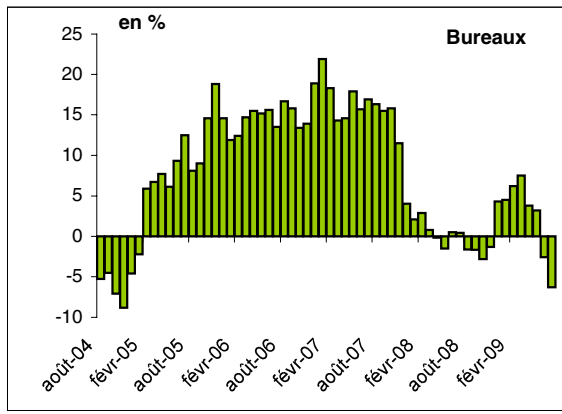
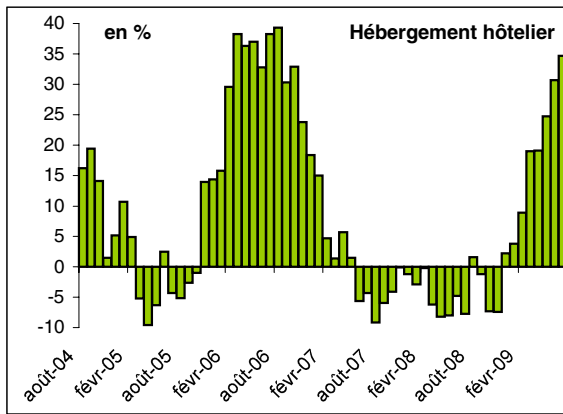
### Note explicative

Les chiffres publiés dans ce document sont issus de la base de données Sit@del2 qui rassemble les informations relatives aux autorisations de construire (permis délivrés) et aux mises en chantier transmises par les directions départementales de l'équipement (DDE) et par les communes instructrices. Ils sont exprimés en date de prise en compte, c'est-à-dire à la date à laquelle l'événement (autorisation, ouverture de chantier, etc.) est enregistré dans la base de données Sit@del2.

Sont pris en compte les différentes catégories de locaux. Il est à noter que la notion de local artisanal a été introduite en octobre 2007 lors de la réforme du droit des sols et celle de stockage agricole a été supprimée à cette date. De la même manière, les SHOB des parkings et des aires de stationnement ne sont plus mesurées.

La catégorie service public ou intérêt collectif regroupe les catégories transport, enseignement et recherche, action sociale, ouvrage spécial, santé, et culture et loisir.

### Surface par type de locaux autorisés (variation des 12 derniers mois par rapport aux 12 mois précédents)



Source : SOeS, Sit@del2

**Surface par type de locaux commencés\***  
**(variation des 12 derniers mois par rapport aux 12 mois précédents)**

**\* non diffusée**

## Surface des locaux par région

Régions	AUTORISÉS		
	août-2008	août-2007	variation (1)
	à juil-2009	à juil-2008	en %
<b>FRANCE ENTIÈRE</b>	<b>37 812,8</b>	<b>43 870,7</b>	<b>-13,8</b>
<b>FRANCE MÉTROPOLITAINE</b>	<b>37 188,9</b>	<b>43 490,1</b>	<b>-14,5</b>
ALSACE	1 073,9	1 203,2	-10,7
AQUITAINE	2 366,3	2 377,1	-0,5
AUVERGNE	932,2	978,6	-4,7
BASSE-NORMANDIE	1 221,4	1 626,4	-24,9
BOURGOGNE	967,0	1 211,0	-20,1
BRETAGNE	2 071,9	2 976,1	-30,4
CENTRE	1 980,9	1 832,6	8,1
CHAMPAGNE-ARDENNE	1 082,5	1 104,5	-2,0
CORSE	136,1	122,6	11,0
FRANCHE-COMTÉ	546,5	735,7	-25,7
HAUTE-NORMANDIE	1 036,8	1 041,2	-0,4
ÎLE-DE-FRANCE	5 450,6	5 923,7	-8,0
LANGUEDOC-ROUSSILLON	1 716,4	1 871,0	-8,3
LIMOUSIN	371,9	552,6	-32,7
LORRAINE	1 089,8	1 229,2	-11,3
MIDI-PYRÉNÉES	1 699,9	2 667,3	-36,3
NORD PAS-DE-CALAIS	2 138,7	2 545,3	-16,0
PAYS DE LA LOIRE	3 138,4	3 820,4	-17,9
PICARDIE	969,2	1 402,0	-30,9
POITOU-CHARENTES	1 182,8	1 514,8	-21,9
PROVENCE-ALPES-CÔTE D'AZUR	2 324,5	2 186,4	6,3
RHÔNE-ALPES	3 691,3	4 568,3	-19,2
<b>DROM (2)</b>	<b>623,9</b>	<b>380,6</b>	<b>63,9</b>

Source : SOeS, Sit@del2

Unité : millier de m<sup>2</sup>

(1) (août 08 à juil. 09) / (août 07 à juil. 08)

(2) Départements et Régions d'Outre-Mer

## Surface détaillée des locaux de service public ou d'intérêt collectif

	juillet 2009	créations des 3 derniers mois		créations des 12 derniers mois	
	créations	cumul	variation (1)	cumul	variation (2)
			en %		en %
<b>AUTORISÉS</b>	<b>590,7</b>	<b>1 764,0</b>	<b>-9,3</b>	<b>8 072,6</b>	<b>-1,6</b>
<b>Selon le type d'activité</b>					
Transport	13,7	40,7	-48,9	171,9	-8,7
Enseignement et recherche	195,7	483,1	1,0	1 950,6	4,0
Action sociale	82,7	251,4	19,0	944,6	9,8
Ouvrage spécial	56,8	205,7	120,7	657,0	22,8
Santé	126,3	420,8	-40,5	2 946,7	7,9
Culture et loisir	115,3	362,3	-3,3	1 401,7	-30,4

Source : SOeS, Sit@del2

Unité : millier de m<sup>2</sup>

(1) (mai 09 à juil. 09) / (mai 08 à juil. 08)

(2) (août 08 à juil. 09) / (août 07 à juil. 08)

Ressources, territoires, habitats et logement  
Énergie et climat Développement durable  
Prévention des risques Infrastructures, transports et mer

Présent  
pour  
l'avenir

## Chiffres & statistiques

Commissariat général  
au développement  
durable

Service  
de l'observation  
et des statistiques

Tour Voltaire  
92055 La Défense cedex  
Mel :

diffusion.soes.cgdd@  
developpement-  
durable.gouv.fr  
Télécopie :  
(33/0) 1 40 81 13 30

Directeur  
de la publication  
Bruno TRÉGOUËT

ISSN : 2102-6378

© SOeS 2009



Pour en savoir plus :

**Catherine BELLER**

Catherine.Beller@developpement-durable.gouv.fr