



*Révision des BREFs – Retour d'expérience*  
*13 juin 2017*

**Le traitement biologique**  
**Le cas spécifique du Tri mécano biologique**  
**(TMB)**

**Isabelle Pace - FNADE**

Association pour la promotion de la valorisation et de l'élimination technique des déchets

# Extension du champ d'application



## BREF 2006 Traitements biologiques

Traitements aérobie/anaérobie	Sol excavé contaminé	Réhabilitation ex-situ
Traitement aérobie/anaérobie	Déchets non triés à la source (par ex. déchets municipaux en mélange)	Prétraitement avant élimination, générant une matière inadaptée à une utilisation comme produit compostable
Traitement biologique	Liquides aqueux biodégradables, par ex. déchets alimentaires, méthanol et autres solvants miscibles dans l'eau	Déchets liquides en vrac stockés en bassin dans les stations d'épuration des eaux résiduaires Traitement aérobie et/ou anaérobie selon la configuration de la station d'épuration
Traitements mécaniques et biologiques		Prétraitement avant élimination

**Odeur: <500 – 6 000 (OuE/m<sup>3</sup>)**  
**NH<sub>3</sub>: <1 – 20 (mg/Nm<sup>3</sup>)**  
**COV: 7-20 (mg/Nm<sup>3</sup>)**  
**MP: 5-20 (mg/NM<sup>3</sup>)**

## BREF révisé Nouvelles activités

Nouvelles activités couvertes par la directive relative aux émissions industrielles (IED, 2010/75) - (Annexe I)

- Installations de compostage >75 T/jour
- Installations de méthanisation ≥100T/jour

Le BREF révisé couvre l'ensemble des traitements biologiques - et non plus uniquement le cas très spécifique des TMB à des fins de stabilisation des déchets avant enfouissement





asprodet

## *Présentation du parc français*

- un nombre important de plateformes ouvertes - notamment pour le compostage des déchets verts et des boues
- de nombreuses unités TMB (généralement fermées) traitant des OMR avec production de compost

## *Deux visions qui s'opposent*



### **Vision française Obligation de résultats**

Valoriser la matière organique  
contenue dans les OM &  
ramener au sol cette matière  
organique

*FNADE : Installations ouvertes/fermées  
Ne pas mettre les OMR et les boues à  
part, conformément au positionnement  
EoW*

### **Vision allemande: obligation de moyens**

La fraction organique issue des OM doit partir en élimination et il faut interdire l'envoi de matière organique fraîche en décharge (réglementation mise en œuvre en Allemagne depuis 2005)

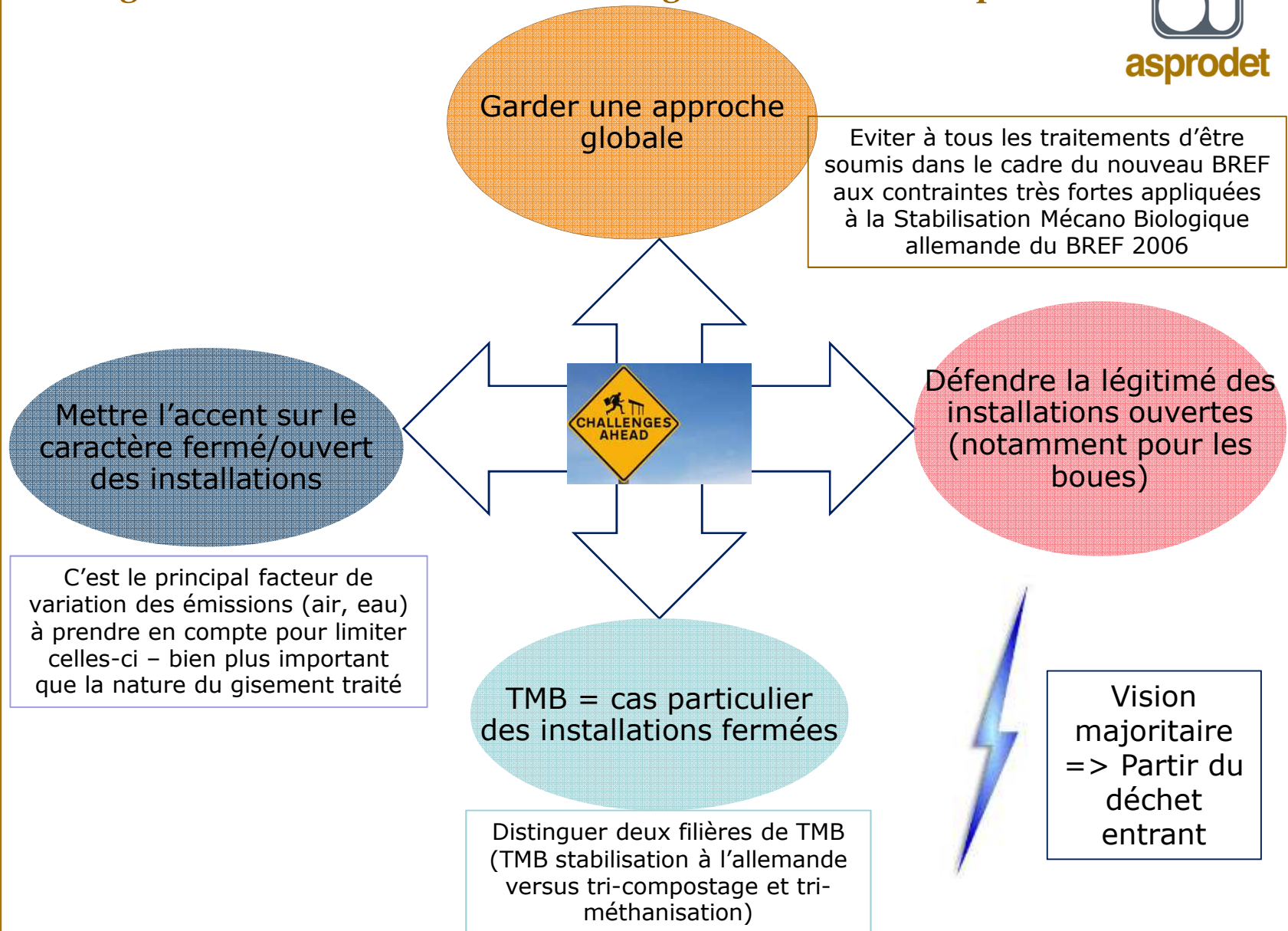
- Tout ce qui est issu d'OMR => doit subir un prétraitement (stabilisation) avant enfouissement.
- Les biodéchets collectés sélectivement => compostage ou méthanisation

*BDE : MBT versus BIODECHETS (éviter par ailleurs que les règles très strictes pour le MBT dans la version de 2006 s'appliquent aux autres modes de traitement biologique)*

# Stratégie de la FNADE – versus stratégie des autres européens



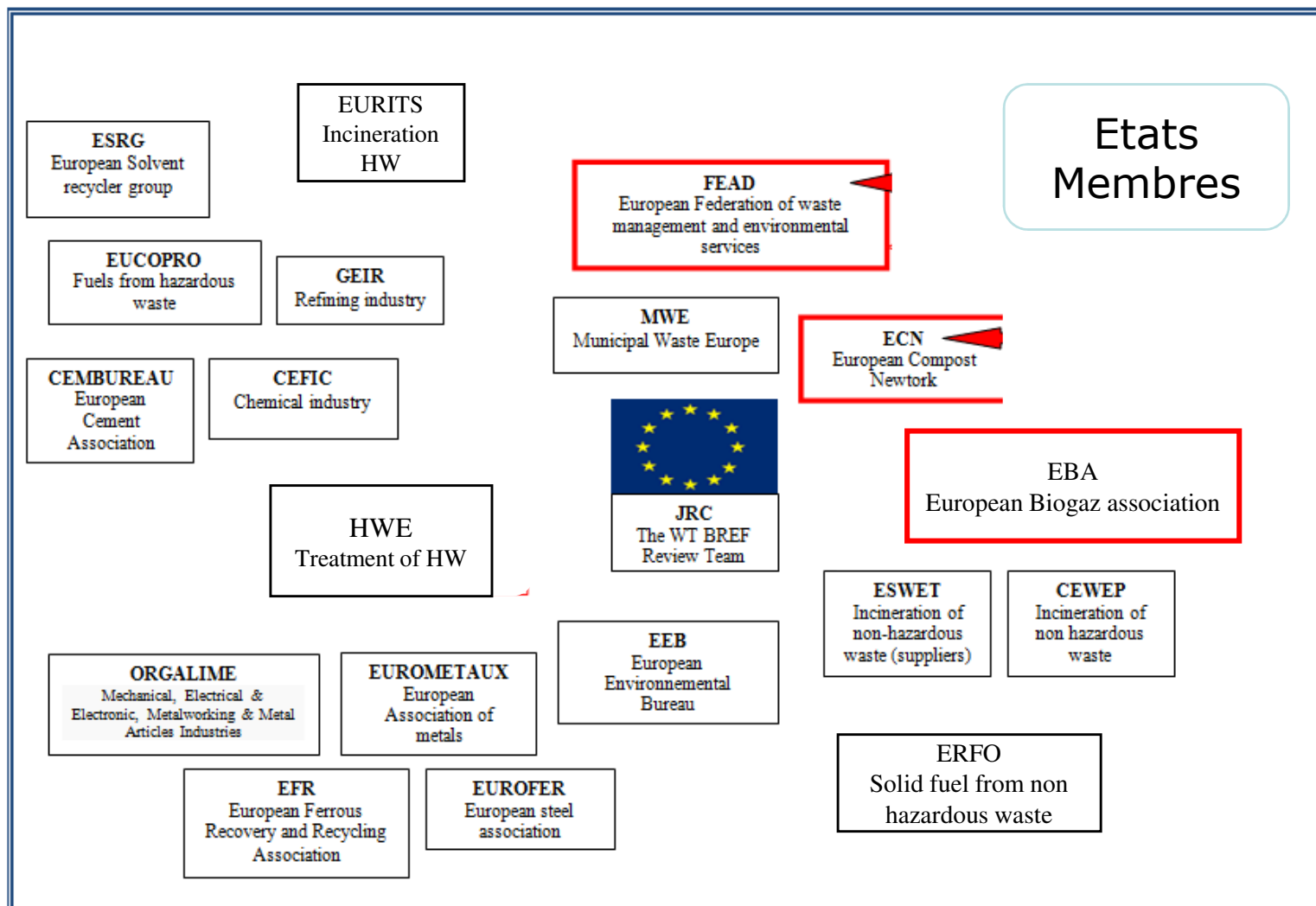
asprodet



# Organisation présentes au sein du GTT

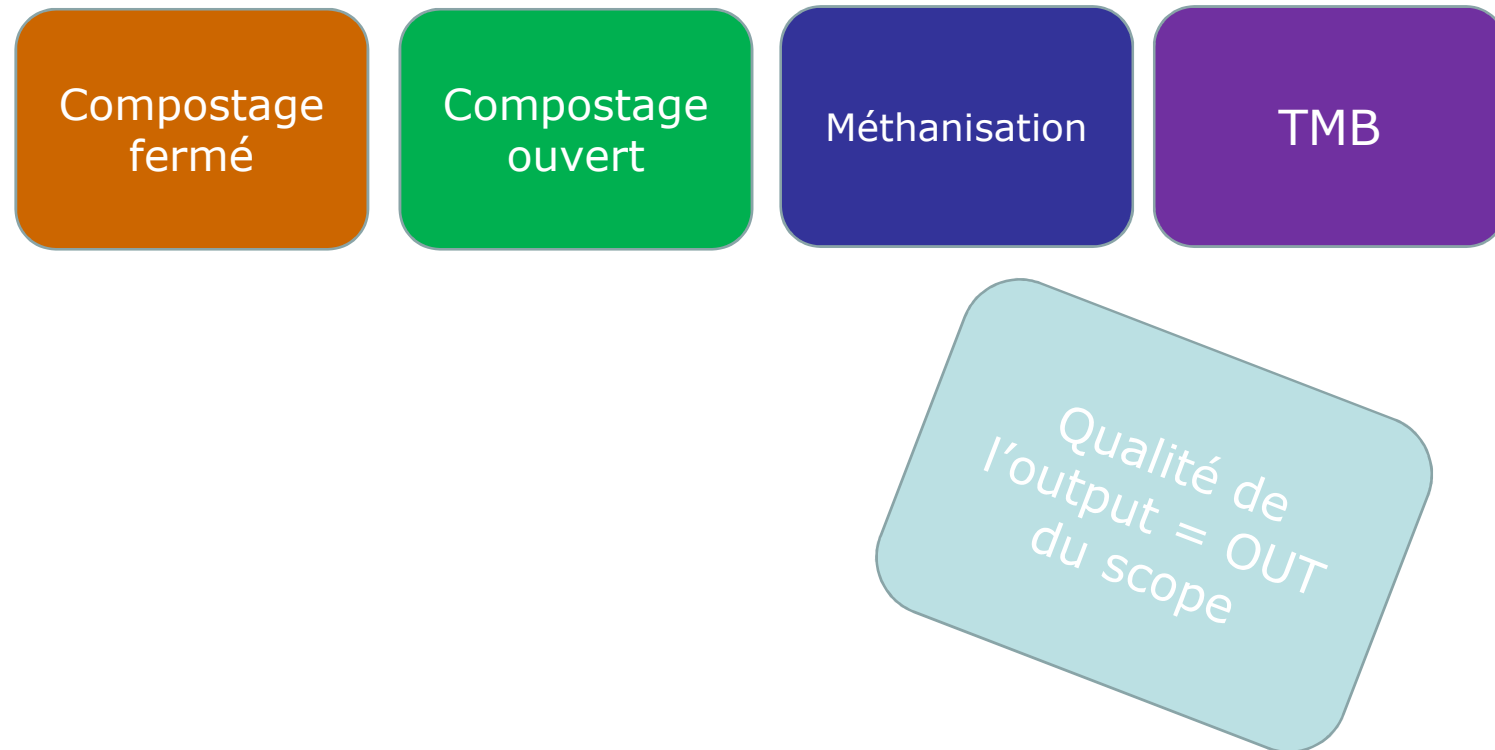


det



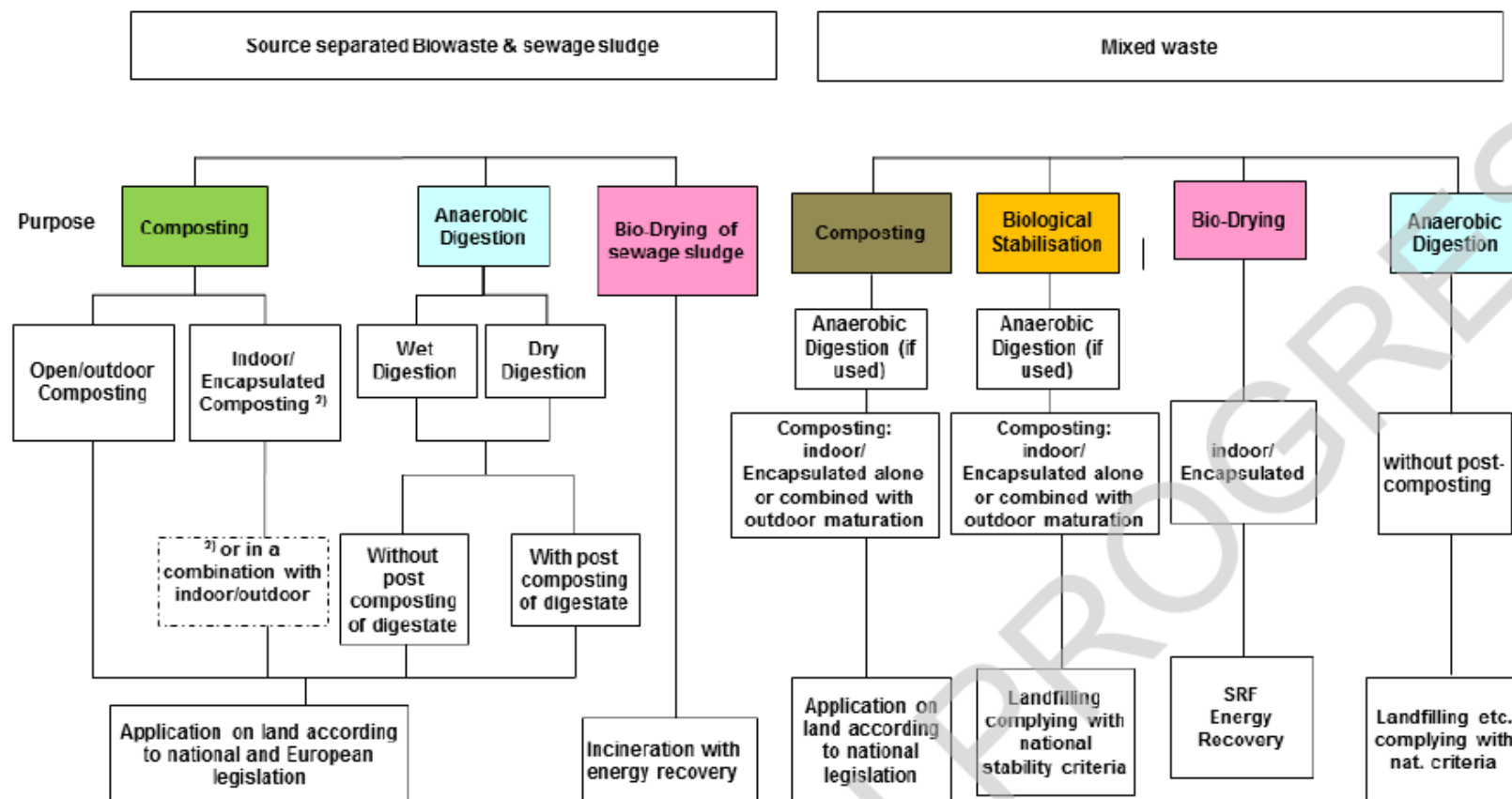
Association pour la promotion de la valorisation et de l'élimination technique des déchets

## *Organisation du travail du sous groupe traitement biologique au sein du GTT*

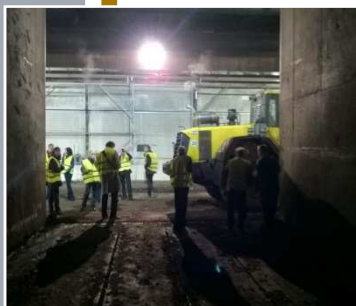




asprodet



Mai 2014 – Francfort



**3 objectifs de traitement du TMB**

**TMB =  
prétraitement avant  
compostage puis  
méthanisation**

Jun 2014 Lyon



**INVITATION  
FNADE**

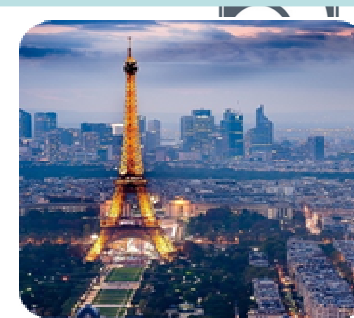
FR (Ministère et  
Ineris) + UK, IT

Sept. 2014 Londres



Abandon du  
terme  
« compost »  
pour le TMB

Déc. 2014 Paris



**Meeting de  
conciliation**

(FR et INERIS, IT, UK,  
FNADE)

Remplacement de  
"compost" par "organic  
fractions spread to land  
in accordance with  
national or EU  
standards (≠stabilized  
residues)

+ Chapter 4 spécifique  
au TMB avec  
références croisées  
avec la méthanisation  
et compostage

**Juillet – Octobre 2014  
Collecte de données**



Mars 2015 Séville



- Rencontre avec bureau de l'IPPC
- 3 traitements
- Chapitre sur le TMB avec références croisées au compostage et méthanisation
- Pour les BAT-C => une seule BAT spécifique au TMB (pas de broyage en tête de process) + pour le reste, les installations de TMB devront appliquer les BAT propres aux autres traitements biologiques

Janv. 2015 Catane



Adoption de la proposition de compromis de Paris

Juin 2015 Amsterdam



KEI identiques entre le TMB et les autres modes de traitement biologique

Sept. 2015 Anvers



Le GTT considère que le BREF 2006 doit s'appliquer seulement aux TMB. A charge aux TMB de démontrer la sortie d'un critère

Janv. 2016 Berlin



Déc. 2015 Publication D1  
Deadline commentaires 18 Mars 2016

## *Meeting Final Mars 2017*

### **Points positifs**

- Consensus commun du sous groupe
- BATAEL (niveau moins strict et fréquence plus espacée)
- Révision de la BATAEL COV
  - TMB



Association pour la promotion de la valorisation et de l'élimination technique des déchets



asprodet

A l'issue du Final Meeting

For all biological treatments

NH3: 0,3-20 mg/NM3 every 6 months

OR alternatively

Odor: 200-1000 OuE/NM3 every 6 months (EN 13725)

H2S: only monitoring every 6 months – no BATAEL anymore

For MBT

Dust: no change (2-5mg/NM3) every 6 months

TVOC: 5-40 footnote precises that the lower end of the range can be achieved by using thermal oxidation

	Standards	Biological treatment		
		Aerobic	Anaerobic	MBT
		Aerobic	Anaerobic	MBT
NH3	No EN standard	0,3-20 mg/Nm3 once every 3-6 months BAT 32  <i>Odour may be monitored instead</i>		
H2S	No EN standard	<0,5 mg/Nm3 once every 3-6 months BAT 32  <i>Odour may be monitored instead</i>		
Odor <i>Alternative to NH3 &amp; H2S</i>	EN 13725	100-400 OUE/Nm3 once every 6 months BAT 32		
Dust	EN 13284-1			2-5 mg/Nm3 Once every 3-6 months BAT 32
TVOC	EN 12619			5-20 mg/Nm3 Once every 3-6 months BAT 32

BREF 2006

NH3: <1 - 20 (mg/Nm3)

Odeur: <500 - 6 000 (OuE/m3)

MP: 5-20 (mg/NM3)

COV: 7-20 (mg/Nm3)

## *Quelques retours d'expérience sur le BREF pour la prochaine révision tu entendras ..*



- Identifier les forces en présence et les canaux d'action (fédérations surtout) avant même la révision du BREF – Y être actif
- Participer aux groupes de travail technique de la Commission – voir en prendre le lead
- Ne pas prendre les choses pour acquis
- Chercher des alliances, des compromis constants, importance du réseau
- Participer sérieusement à la collecte d'informations
- Présence constante