



**MINISTÈRE
CHARGÉ
DES TRANSPORTS**

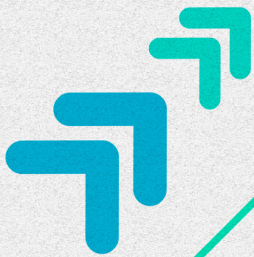
*Liberté
Égalité
Fraternité*



direction
générale
de l'Aviation
civile

2021

**BULLETIN
STATISTIQUE
TRAFIC AÉRIEN
COMMERCIAL**



13/8	-3	021%	577%	400%	12%	11%
3/4	-9	577%	385%	12%	12%	11%
	-13/4		411%	261		
	+7/8					
	-37	1034	308%	15	22	
	-1/2	623	378	22	19	
	-10 1/2	239	47	19		
	-19 3/4	442 1/4	197%			
	-5 3/4	281 3/4	185%			
	1/2	920				
	1/2	70				

Direction du transport aérien

*Sous-direction des études, des statistiques et de la prospective
Bureau de l'observation du marché*

**BULLETIN STATISTIQUE
TRAFIC AERIEN COMMERCIAL
ANNÉE 2021**

Édition avril 2022

TABLE DES MATIERES

TABLE DES MATIERES	2
INTRODUCTION	3
Avertissement / Note méthodologique	3
DEFINITIONS	4
1 FLUX DE TRAFIC	5
1.1 Synthèses	5
1.1.1 Synthèses globales.....	5
1.1.2 Répartition du trafic France - International (par continent OACI).....	5
1.1.3 Répartition du trafic France - International : UE et EEE.....	5
1.2 Trafic Intérieur	6
1.2.1 Métropole : liaisons radiales	6
1.2.2 Métropole : liaisons transversales	7
1.2.3 Liaisons Métropole - Outre-mer.....	9
1.2.4 Outre-mer : liaisons intérieures.....	10
1.3 Trafic International.....	11
1.3.1 Liaisons Métropole – International (par continent OACI)	11
1.3.2 Liaisons Outre-mer – International (par continent OACI).....	14
2 AEROPORTS	15
2.1 Synthèse.....	15
2.2 Aéroports de Métropole	15
2.2.1 Trafic passagers/fret/poste.....	15
2.2.2 Trafic passagers (détails)	16
2.3 Aéroports d’Outre-mer	18
2.3.1 Trafic passagers/fret/poste Outre-mer	18
2.3.2 Trafic passagers Outre-mer (détails)	19
3 TRANSPORTEURS	21
3.1 Activité des transporteurs français.....	21
3.2 Activité en France des transporteurs étrangers.....	22
3.3 Répartition pavillons français/étranger	24
3.3.1 Répartition selon région OACI de l’escale (Pax et PKT).....	24
3.3.2 Répartition selon région OACI de l’escale (Fret et TKT).....	24
3.3.3 Répartition selon faisceau (Pax et PKT).....	24
3.3.4 Répartition selon faisceau (Fret et TKT)	24

Encart cartographique en partie centrale du document :

- i Liaisons radiales et transversales (Métropole)
- ii Trafic de passagers et évolution des aéroports français (Métropole et Outre-mer)
- iii Trafic de passagers avec l’Europe (volume et évolution)
- iv Trafic à l’international (volume et évolution)

INTRODUCTION

Le Bulletin statistique de la Direction générale de l'aviation civile (DGAC) est élaboré à partir des informations de trafic commercial provenant des aéroports français et fournies par les transporteurs aériens. Il regroupe un ensemble de statistiques essentielles pour la connaissance du transport aérien en France.

L'édition du bulletin repose sur la fourniture de données vol à vol par les aéroports français. Ces données sont harmonisées, puis analysées par numéro de vol. Des corrections nécessaires sont ensuite apportées en concertation avec les services aéroportuaires et/ou les services de l'aviation civile qui communiquent les résultats de trafic.

Le bulletin comprend trois chapitres :

- le premier présente les résultats de trafic par liaison ;
- le deuxième présente le trafic des aéroports ;
- le troisième présente le trafic des transporteurs.

Les informations du bulletin sont disponibles sur le site internet du ministère :

<https://www.ecologie.gouv.fr/statistiques-du-traffic-aerien>

Il existe des résultats plus détaillés que ceux publiés dans ce bulletin, disponibles sous certaines conditions sur demande au Bureau de l'observation du marché (SDE2) de la Sous-direction des études, des statistiques et de la prospective (DGAC/DTA/SDE).

50, rue Henry Farman
75720 PARIS Cedex 15

Adresse électronique : dta-stat-bf@aviation-civile.gouv.fr

Avertissement / Note méthodologique

Les données fournies dans ce recueil concernent à titre principal les mouvements commerciaux. Selon la définition retenue ici, ce sont les vols effectués à titre onéreux par un aéronef civil, à destination ou en provenance d'un autre aéroport.

Les tableaux sont établis par traitement des formulaires de trafic transmis en application de l'arrêté du 9 février 2012 relatif à la communication de données d'ordre statistique par les transporteurs aériens et les exploitants d'aérodromes. Les données concernent le trafic au départ ou à destination de la France (Métropole et Outre-mer). La totalité du trafic sur l'aéroport binational de Bâle/Mulhouse est prise en compte.

Le trafic est affecté en s'appuyant sur le numéro de vol de l'exploitant commercial et ne rend pas compte des flux origine/destination lorsqu'il y a une correspondance avec changement de numéro de vol au cours du trajet. Exemples :

- un voyageur Paris-Nouméa avec correspondance à Tokyo est décompté comme un passager international Paris-Tokyo puis comme un passager international Tokyo-Nouméa ;
- un voyageur Toulouse-New York avec correspondance à Paris est décompté comme un passager intérieur Toulouse-Paris puis comme un passager international Paris-New York ;
- un voyageur Paris-La Réunion avec escale à Marseille sans changement de numéro de vol est décompté comme un passager Paris-La Réunion et comme un passager en transit à Marseille.

Les trafics aéroportuaires sont évalués en passagers locaux (départ et arrivée) ou en passagers totaux (incluant les passagers transits comptés une seule fois). Les flux (ville à ville, pays à pays, etc.) sont évalués sans doubles comptes. Ainsi, pour les vols intérieurs France ne sont décomptés que les passagers/fret/poste au départ dans chaque sens.

Les faisceaux par région OACI sont établis hors contribution France (Métropole et Outre-mer). Les données des liaisons internationales sont présentées par continent OACI, à l'exception de celles concernant les Iles Canaries (Espagne) agrégées à l'Europe et celles d'Hawaïi (États-Unis) à l'Amérique. Suite au Brexit, le Royaume-Uni est identifié séparément ou inclus dans le faisceau hors EEE, quelle que soit l'année (comparaisons à périmètre constant).

Le trafic est affecté au transporteur aérien sous la responsabilité économique duquel s'effectue l'exploitation du vol (l'affréteur en cas d'affrètement, le franchisé en cas de franchise). En cas de partage de code, le trafic est affecté au transporteur effectif.

Sauf indications contraires, les données fret et poste sont agrégées. De plus, elles sont corrigées pour tenir compte de la sous-déclaration. Il faut toutefois les considérer comme des données estimées.

Dans tout le document, les valeurs en % correspondent au trafic relatif de 2021 calculé avec une base 100 prise en 2019 afin de mesurer l'effet de la crise sanitaire. Le dégradé de couleurs des échelles des cartes a été modifié par rapport aux éditions précédentes, afin de refléter les différents niveaux de baisse de trafic.

DEFINITIONS

Desserte :	Liaison assurée par un vol (un même vol pouvant assurer plusieurs dessertes lorsqu'il est multi-escales)
EEE :	Espace Economique Européen (Union Européenne, Islande, Norvège et Liechtenstein)
Escale :	Aérodrome desservi depuis un aérodrome source (provenance pour une arrivée, destination pour un départ)
Etape :	Trajet entre deux escales consécutives
Faisceau :	Groupe de lignes appartenant à un même secteur géographique
Liaisons radiales :	Liaisons entre Paris-CDG ou Paris-Orly et les autres aérodromes métropolitains
Liaisons transversales :	Liaisons entre aérodromes métropolitains hors Paris-CDG et Paris-Orly
Mouvement d'appareil :	Atterrissage ou décollage
Outre-mer :	Départements d'outre-mer (Guadeloupe, Guyane, Martinique, La Réunion, Mayotte) Collectivités d'outre-mer (Nouvelle-Calédonie, Polynésie française, Saint-Barthélemy, Saint-Martin, Saint-Pierre-et-Miquelon, Wallis-et-Futuna)
Passagers (ou pax) :	Passagers des vols commerciaux uniquement
Passagers totaux :	Passagers locaux + passagers transit comptés une seule fois
Passagers locaux :	Passagers au départ ou à l'arrivée sur un aérodrome, hors transit
Passagers en transit :	Au regard d'un aérodrome et sur un même numéro de vol, passagers originaires d'une escale antérieure et à destination d'une escale ultérieure
Passagers en correspondance :	Passagers en correspondance sur l'aérodrome source de/vers escale (changement numéro de vol), comptabilisés dans les passagers locaux
Passagers réguliers :	Passagers d'un vol régulier, défini ainsi (règlement CE n°1008/2008) : <ul style="list-style-type: none">- horaire publié ou partie d'une série systématique évidente- et sièges vendus individuellement
PKT :	Passagers Kilomètre Transportés = nombre de passagers x distance parcourue
TKT :	Tonnes Kilomètre Transportées = tonnes de fret ou poste x distance parcourue
UDT :	Unité De Trafic = UDT = 1000 passagers (totaux pour les aéroports) ou 100 tonnes de fret ou de poste
Vol :	Parcours d'une ou plusieurs étapes consécutives repérées par un même numéro de vol et une même date
Vol commercial :	Dans le cadre de ce recueil, vol de transport public (ne sont pas pris en compte les mises en place, vols circulaires, vols d'entraînement ou vols gouvernementaux)

Abréviations

n.s. :	Donnée(s) non significative(s)
n.c. :	Donnée(s) non connue(s)

1. FLUX DE TRAFIC

1.1 Synthèses

1.1.1 Synthèses globales

Faisceau (2021)		Pax 2021 (millions)	Pax 2021/2019	Fret & Poste (*) (Mt)	PKT (milliards)	PKT 2021/2019	TKT (milliards)	Mvts com. (milliers)
Paris - Province (Radiales)	(1)	8,57	52,6%	0,07	5,54	55,6%	0,04	85,8
Province - Province (Transversales)	(2)	7,18	68,7%	0,03	4,51	72,7%	0,01	114,0
Paris - International	(3)	30,32	34,9%	1,93	85,66	29,6%	10,21	272,8
Province - International	(4)	19,02	34,1%	0,22	23,33	34,3%	0,40	277,6
Paris - Outre-mer	(5)	3,04	64,1%	0,08	24,54	65,3%	0,68	10,7
Province - Outre-mer	(6)	0,04	38,3%	0,00	0,33	38,5%	0,00	0,2
Outre-mer - International	(7)	0,39	14,2%	0,01	1,23	16,7%	0,05	32,0
Outre-mer - Outre-mer	(8)	1,50	60,3%	0,01	0,65	56,2%	0,00	55,8
Intérieur Métropole	(1+2)	15,75	58,9%	0,10	10,05	62,1%	0,05	199,8
Métropole - International	(3+4)	49,34	34,6%	2,15	108,99	30,5%	10,61	550,4
Métropole - Outre-mer	(5+6)	3,08	63,5%	0,08	24,87	64,7%	0,68	10,9
Trafic total Métropole	(1 à 6)	68,17	39,1%	2,34	143,91	34,9%	11,34	761,1
Intérieur France	(1+2+5+6+8)	20,33	59,6%	0,19	35,57	63,8%	0,74	266,4
France - International	(3+4+7)	49,73	34,2%	2,16	110,22	30,2%	10,66	582,4
Trafic total Outre-mer	(5+6+7+8)	4,97	49,3%	0,10	26,75	56,9%	0,7	98,6
Trafic total France	(Total 1 à 8)	70,06	39,0%	2,35	145,79	34,7%	11,4	848,8

1.1.2 Répartition du trafic France - International (par continent OACI)

Continent OACI (2021)		Pax 2021 (millions)	Pax 2021/2019	Fret & Poste (*) (Mt)	PKT (milliards)	PKT 2021/2019	TKT (milliards)	Mvts com. (milliers)
Afrique		8,09	39,4%	0,19	22,80	44,7%	0,86	67,3
Amérique		4,58	27,5%	0,58	32,19	27,3%	4,05	59,1
Asie		2,58	19,4%	0,68	14,11	15,4%	5,08	27,7
Europe		34,47	36,5%	0,71	41,12	39,8%	0,65	427,8
Océanie		0,00	0,6%	0,00	0,00	0,4%	0,01	0,6
TOTAL		49,73	34,2%	2,16	110,22	30,2%	10,66	582,4

1.1.3 Répartition du trafic France - International : UE et EEE

2021		Pax 2021 (millions)	Pax 2021/2019	Fret & Poste (*) (Mt)	PKT (milliards)	PKT 2021/2019	TKT (milliards)	Mvts com. (milliers)
Union Européenne (UE27)		28,02	40,3%	0,53	32,65	43,5%	0,36	322,5
Royaume-Uni		1,87	13,8%	0,08	1,38	13,5%	0,04	36,7
International hors UE et R-U		19,84	31,8%	1,56	76,18	27,3%	10,26	223,1
TOTAL		49,73	34,2%	2,16	110,22	30,2%	10,66	582,4
EEE + Suisse		29,45	39,7%	0,53	33,70	42,8%	0,37	352,2
Royaume-Uni		1,87	13,8%	0,08	1,38	13,5%	0,04	36,7
International hors EEE, Suisse et R-U		18,41	31,9%	1,55	75,13	27,3%	10,25	193,5
TOTAL		49,73	34,2%	2,16	110,22	30,2%	10,66	582,4

(*) Les données fret et poste sont estimées

1.2 Trafic Intérieur

1.2.1 Métropole : liaisons radiales

Trafic 2021 ville à ville (dans les 2 sens)		Pax	2021/2019	dont pax réguliers	Fret & Poste (*) (t)	Dessertes
PARIS	NICE	2 090 274	65,8%	2 087 329	1 101	15 733
PARIS	TOULOUSE	1 543 316	48,0%	1 543 061	10 317	12 729
PARIS	MARSEILLE	752 453	48,3%	752 151	20 203	8 639
PARIS	MONTPELLIER	506 239	51,2%	506 101	6 688	5 297
PARIS	AJACCIO	459 493	82,7%	426 787	217	3 433
PARIS	BORDEAUX	412 103	33,8%	410 062	7 052	3 965
PARIS	BASTIA	386 896	78,3%	368 309	95	3 093
PARIS	BIARRITZ	351 807	55,7%	350 988	0	3 425
PARIS	LYON	285 872	41,1%	285 645	2 731	3 069
PARIS	NANTES	277 726	50,4%	277 104	23	2 594
PARIS	TOULON	259 606	66,2%	259 524	0	2 262
PARIS	FIGARI	229 421	96,8%	229 415	209	1 782
PARIS	BREST	209 748	37,4%	209 020	13	2 813
PARIS	PAU	193 058	40,3%	192 927	0	2 873
PARIS	PERPIGNAN	158 316	64,7%	158 275	0	1 797
PARIS	CALVI	141 874	91,1%	141 874	0	1 270
PARIS	CLERMONT-FERRAND	77 772	27,7%	77 757	18	1 816
PARIS	TARBES/LOURDES	50 702	37,8%	50 526	0	1 854
PARIS	RENNES	38 737	26,0%	38 681	8 748	921
PARIS	BALE/MULHOUSE	37 092	16,4%	37 078	12 214	1 446
PARIS	CASTRES	25 374	55,5%	25 246	0	915
PARIS	AURILLAC	23 040	60,3%	23 038	0	973
PARIS	BRIVE	21 911	44,4%	21 713	12	886
PARIS	RODEZ	21 785	42,9%	21 764	0	776
PARIS	QUIMPER	6 383	13,0%	6 383	0	738
AUTRES (< 5 000 pax)		7 237	n.s.	5 220	12	989
TOTAL		8 568 235	52,6%	8 505 978	69 654	86 088

(*) Les données fret et poste sont estimées

1.2.2 Métropole : liaisons transversales

Trafic 2021 ville à ville (dans les 2 sens)		Pax	2021/2019	dont pax réguliers	Fret & Poste (*) (t)	Dessertes
BORDEAUX	LYON	318 218	54,7%	317 756	0	3 266
LYON	NANTES	313 361	55,9%	313 092	0	3 365
BORDEAUX	MARSEILLE	252 115	59,1%	251 596	85	2 695
NANTES	NICE	244 077	87,9%	242 688	0	1 728
LILLE	NICE	241 470	77,2%	240 657	0	1 789
MARSEILLE	NANTES	222 392	61,4%	222 193	0	1 503
AJACCIO	MARSEILLE	211 868	83,7%	210 020	6 198	3 003
BASTIA	MARSEILLE	210 999	81,2%	209 819	2 808	2 649
LYON	TOULOUSE	186 507	43,5%	186 353	4 577	3 095
BORDEAUX	NICE	168 204	62,2%	167 685	0	1 346
MONTPELLIER	NANTES	165 885	98,1%	165 664	0	1 218
NANTES	TOULOUSE	152 665	48,6%	150 671	78	1 500
LILLE	TOULOUSE	149 307	63,7%	149 167	0	1 663
BORDEAUX	LILLE	145 339	63,8%	144 389	0	1 081
AJACCIO	NANTES	137 031	123,1%	130 170	0	950
LILLE	MARSEILLE	128 134	58,1%	127 591	0	1 401
BREST	MARSEILLE	118 346	94,5%	118 019	0	825
NICE	BALE/MULHOUSE	113 931	61,1%	113 848	0	935
BREST	LYON	112 397	67,5%	112 259	0	1 437
BIARRITZ	LYON	107 139	82,0%	106 589	0	1 300
NICE	TOULOUSE	101 579	62,8%	101 120	0	829
BASTIA	NANTES	101 088	110,8%	93 277	0	738
AJACCIO	LYON	99 799	97,9%	75 577	0	1 024
LYON	RENNES	98 456	54,9%	98 176	0	1 311
LYON	NICE	93 506	44,6%	92 843	0	1 195
AJACCIO	BORDEAUX	91 195	121,7%	82 043	0	735
BASTIA	NICE	90 154	84,7%	89 953	7	1 891
BASTIA	LYON	88 730	97,5%	65 866	0	958
FIGARI	NANTES	84 516	161,5%	84 485	0	654
AJACCIO	NICE	84 303	78,2%	84 200	9	1 756
NICE	STRASBOURG	77 680	61,9%	77 265	0	681
FIGARI	MARSEILLE	74 261	83,4%	67 151	3	1 400
NICE	RENNES	72 426	89,3%	72 162	0	565
STRASBOURG	TOULOUSE	71 918	52,3%	71 901	0	624
RENNES	TOULOUSE	69 730	75,1%	69 724	0	1 085
BORDEAUX	BALE/MULHOUSE	69 657	50,7%	69 639	9	529
LYON	STRASBOURG	65 565	59,7%	65 466	0	974
BORDEAUX	STRASBOURG	60 870	47,0%	60 790	1	432
FIGARI	LYON	57 609	146,1%	57 249	0	595
CAEN	LYON	57 458	51,3%	57 321	0	1 032
BORDEAUX	FIGARI	52 394	182,5%	52 316	0	479
NANTES	STRASBOURG	50 652	40,5%	50 462	0	365
LILLE	LYON	50 269	58,1%	49 663	0	1 025
MARSEILLE	STRASBOURG	50 073	47,3%	49 791	0	402
BASTIA	BORDEAUX	48 498	99,3%	39 770	0	387
AJACCIO	TOULOUSE	47 073	97,3%	46 792	0	437
LYON	MARSEILLE	46 354	85,8%	45 979	63	1 414
CALVI	MARSEILLE	45 117	79,3%	44 503	0	1 009
CAEN	MARSEILLE	44 155	76,9%	44 151	0	349
TOULOUSE	BALE/MULHOUSE	43 706	55,5%	43 705	0	342
AJACCIO	LILLE	43 041	107,3%	42 798	0	339
LYON	PAU	43 026	53,8%	42 525	0	856
FIGARI	NICE	41 088	88,8%	40 704	8	1 154
FIGARI	LILLE	40 760	130,1%	40 748	0	318
MARSEILLE	RENNES	39 871	51,8%	39 643	1 246	578
AJACCIO	BALE/MULHOUSE	39 792	69,2%	39 730	0	289
BEAUVAIS	BEZIERS	37 879	63,7%	37 879	0	254
BASTIA	LILLE	37 328	94,3%	37 326	0	296
NANTES	BALE/MULHOUSE	36 746	42,8%	36 726	0	292
AJACCIO	STRASBOURG	33 301	104,7%	33 299	0	272

Trafic 2021 ville à ville (dans les 2 sens)		Pax	2021/2019	dont pax réguliers	Fret & Poste (*) (t)	Dessertes
AJACCIO	CAEN	33 017	103,9%	32 892	0	252
BREST	NICE	32 683	n.s.	32 262	1	288
BASTIA	STRASBOURG	32 520	102,0%	32 273	0	226
BREST	TOULON	30 771	105,1%	30 759	0	311
BREST	MONTPELLIER	29 775	144,4%	29 641	0	258
BEAUVAIS	FIGARI	29 251	149,2%	29 251	0	203
FIGARI	TOULOUSE	29 213	116,0%	29 173	0	276
LILLE	NANTES	27 954	26,9%	27 210	0	266
BIARRITZ	NICE	25 792	219,7%	25 071	0	244
CAEN	NICE	24 958	n.s.	24 770	0	231
BASTIA	TOULOUSE	24 460	47,8%	20 677	0	196
BREST	TOULOUSE	23 821	68,6%	23 802	0	212
MONTPELLIER	RENNES	23 155	n.s.	22 967	0	208
MONTPELLIER	BALE/MULHOUSE	22 440	53,8%	22 440	0	175
BASTIA	BALE/MULHOUSE	22 370	81,1%	22 356	0	170
CALVI	NICE	22 293	72,6%	22 260	5	753
AJACCIO	MONTPELLIER	21 053	156,6%	21 053	0	174
MARSEILLE	TOURS	21 050	65,3%	21 020	0	154
LILLE	MONTPELLIER	19 836	51,6%	19 520	0	154
FIGARI	STRASBOURG	19 798	99,2%	19 787	0	164
CALVI	NANTES	18 926	n.s.	18 924	0	141
MONTPELLIER	STRASBOURG	18 337	74,5%	18 162	0	138
CAEN	TOULOUSE	17 327	68,5%	17 115	0	140
BEAUVAIS	MARSEILLE	16 726	0,0%	16 726	0	114
CAEN	FIGARI	16 224	87,4%	16 191	0	122
NANTES	PERPIGNAN	16 076	95,7%	16 074	0	113
AJACCIO	BREST	15 751	101,7%	15 750	0	138
LILLE	PERPIGNAN	15 507	n.s.	15 507	0	110
BASTIA	CAEN	15 332	72,9%	15 255	0	112
CAEN	MONTPELLIER	14 884	n.s.	14 883	0	108
CALVI	LYON	14 074	209,7%	14 012	0	187
NANTES	TOULON	13 958	n.s.	13 951	0	111
BIARRITZ	STRASBOURG	12 865	n.s.	12 858	0	95
BASTIA	BREST	12 010	73,9%	12 000	0	106
BASTIA	MONTPELLIER	11 035	104,5%	11 013	3 147	596
BREST	FIGARI	9 978	79,7%	9 971	0	83
BIARRITZ	MARSEILLE	9 315	55,2%	9 260	0	80
LA ROCHELLE	NICE	8 287	n.s.	8 158	0	75
FIGARI	MONTPELLIER	8 197	n.s.	8 145	0	94
AJACCIO	LIMOGES	7 907	n.s.	7 906	0	60
FIGARI	BALE/MULHOUSE	7 780	134,7%	7 774	0	64
LA ROCHELLE	LYON	6 501	31,4%	2 933	0	406
BORDEAUX	BREST	6 398	21,2%	6 178	0	711
PERPIGNAN	STRASBOURG	6 086	n.s.	6 086	0	51
BIARRITZ	BALE/MULHOUSE	5 708	99,0%	5 699	0	45
NICE	PARIS-LE BOURGET	5 359	124,3%	0	0	2 331
CALVI	BALE/MULHOUSE	5 280	85,7%	5 280	0	38
BASTIA	BIARRITZ	5 066	n.s.	5 066	0	36
BIARRITZ	LILLE	5 066	26,0%	4 991	0	43
AUTRES (< 5 000 pax)		158 827	n.s.	67 450	14 094	36 878
TOTAL		7 182 005	68,7%	6 967 446	32 340	114 855

(*) Les données fret et poste sont estimées

1.2.3 Liaisons Métropole - Outre-mer

Trafic 2021 ville à ville (dans les 2 sens)		Pax	2021/2019	dont pax réguliers	Fret & Poste (*) (t)	Dessertes
PARIS	ST-DENIS DE LA REUNION	945 745	69,0%	945 476	35 719	3 657
PARIS	POINTE A PITRE	886 235	59,2%	877 604	17 753	3 213
PARIS	FORT DE FRANCE	721 896	57,1%	717 854	16 510	2 802
PARIS	CAYENNE	251 889	71,8%	251 889	6 311	1 239
PARIS	PAPEETE	131 278	77,6%	115 815	2 727	751
PARIS	DZAOUDZI	103 666	103,2%	103 666	2 508	631
MARSEILLE	ST-DENIS DE LA REUNION	22 000	28,3%	21 754	35	121
LYON	ST-DENIS DE LA REUNION	12 702	108,4%	12 702	107	113
AUTRES (< 5 000 pax)		7 500	n.s.	5 632	432	84
TOTAL		3 082 911	63,5%	3 052 392	82 103	12 611

(*) Les données fret et poste sont estimées

1.2.4 Outre-mer : liaisons intérieures

Trafic 2021 ville à ville (dans les 2 sens)		Pax	2021/2019	dont pax réguliers	Fret & Poste (*) (t)	Dessertes
FORT DE FRANCE	POINTE A PITRE	186 465	48,3%	186 230	471	5 972
DZAOUDZI	ST-DENIS DE LA REUNION	134 031	80,0%	134 019	995	1 237
BORA-BORA	PAPEETE	118 133	53,2%	115 525	136	4 630
PAPEETE	RAIATEA	113 203	74,5%	110 289	194	4 529
LIFOU	NOUMEA	108 845	62,7%	108 103	302	2 360
POINTE A PITRE	ST. MARTIN (GD CASE)	86 145	54,3%	85 992	365	3 533
MARE	NOUMEA	54 307	60,0%	53 562	192	1 641
ILE DES PINS	NOUMEA	52 554	46,8%	52 451	148	1 172
HUAHINE	PAPEETE	52 249	76,5%	50 374	90	2 993
NOUMEA	OUVEA	47 128	58,5%	46 448	178	1 365
PAPEETE	RANGIROA	42 953	76,9%	36 988	165	1 944
CAYENNE	MARIPASOULA	30 037	85,1%	30 037	204	2 766
POINTE A PITRE	ST. BARTHELEMY	27 968	78,6%	25 254	73	3 561
CAYENNE	FORT DE FRANCE	23 833	29,7%	23 830	180	409
PAPEETE	TIKEHAU	22 240	92,6%	21 501	39	902
FAKARAVA	PAPEETE	22 107	92,0%	20 295	51	731
NUKU HIVA	PAPEETE	21 270	81,3%	19 598	65	811
FORT DE FRANCE	ST. MARTIN (GD CASE)	20 746	59,0%	20 746	1	3 063
BORA-BORA	RAIATEA	19 129	59,1%	18 717	6	1 296
HIVA OA	PAPEETE	17 217	87,4%	16 019	59	785
HUAHINE	RAIATEA	16 214	67,0%	14 986	7	1 059
CAYENNE	POINTE A PITRE	16 048	27,6%	16 011	241	450
PAPEETE	RURUTU	15 161	93,5%	14 308	53	509
ST. MARTIN (GD CASE)	ST. BARTHELEMY	14 208	101,7%	13 878	55	2 797
PAPEETE	TUBUAI	13 676	92,6%	12 660	58	541
MAUPITI	PAPEETE	12 473	82,9%	11 624	43	536
BORA-BORA	MOOREA-MAIAO	9 140	30,4%	9 055	1	455
FUTUNA	WALLIS	8 760	67,6%	8 760	38	1 198
NOUMEA	WALLIS	8 737	37,9%	8 409	125	145
AUTRES (< 8 000 pax)		180 069	n.s.	155 350	664	22 887
TOTAL		1 495 046	60,3%	1 441 019	5 203	76 277

(*) Les données fret et poste sont estimées

1.3 Trafic International

1.3.1 Liaisons Métropole - International (par Continent OACI)

(*) Les données fret et poste sont estimées

* Afrique

Pays 2021	Pax	2021/2019	dont pax réguliers	Fret & P. (*) (t)	dont Fret & P. départ (*) (t)	Dessertes
Afrique du Sud	87 593	26,1%	87 536	11 676	5 772	628
Algérie	595 903	13,7%	504 493	20 045	6 738	4 627
Angola	46 548	75,4%	46 518	1 656	1 331	242
Benin	89 345	95,6%	89 157	2 449	741	572
Burkina Faso	78 561	100,3%	77 781	3 200	1 976	752
Cameroun	167 437	72,8%	167 195	4 589	1 251	1 240
Centrafricaine (Rép.)	24 123	95,3%	24 121	219	201	176
Congo-Brazzaville (Rép.)	87 665	74,5%	87 148	2 671	1 379	1 037
Congo-Kinshasa (Rép. dém.)	64 227	116,9%	63 577	2 283	396	742
Côte d'Ivoire	356 147	84,2%	356 093	15 055	7 186	1 781
Djibouti	19 852	121,1%	19 817	1 041	902	149
Egypte	295 933	46,3%	256 088	16 187	5 887	2 159
Ethiopie	154 206	72,7%	153 647	13 719	4 372	856
Gabon	52 441	40,0%	52 089	1 256	1 158	295
Gambie	6 333	n.s.	6 329	0	0	123
Ghana	36 587	63,5%	36 325	2 104	374	714
Guinée (Conakry)	105 187	106,3%	105 166	1 297	850	728
Guinée Equatoriale	13 743	96,9%	13 728	167	167	104
Kenya	96 458	36,6%	96 424	12 155	2 883	814
Liberia	24 146	n.s.	24 050	294	274	733
Madagascar	50 141	21,5%	49 856	4 260	1 760	324
Mali	188 246	87,6%	187 653	3 292	2 531	1 024
Maroc	3 011 901	43,7%	2 897 579	16 174	8 703	29 036
Maurice	114 513	21,8%	114 402	12 971	4 528	697
Mauritanie	36 790	94,6%	36 517	1 542	843	448
Niger	35 845	76,9%	35 008	2 083	1 714	489
Nigeria	66 669	36,7%	66 356	2 535	1 229	654
Sénégal	370 194	80,3%	364 946	12 746	7 041	1 962
Seychelles	6 514	18,9%	6 508	86	40	42
Sierra Leone	20 090	57,7%	19 863	259	223	311
Tanzanie	5 287	n.s.	5 133	40	40	54
Tchad	22 251	61,4%	21 846	1 116	1 071	288
Togo	78 233	82,2%	77 991	3 755	811	709
Tunisie	1 621 973	46,9%	1 611 229	15 011	7 203	17 008
Autres (< 5 000 pax)	1 814	n.s.	619	376	367	173
TOTAL	8 032 896	41,1%	7 762 788	188 311	81 940	71 691

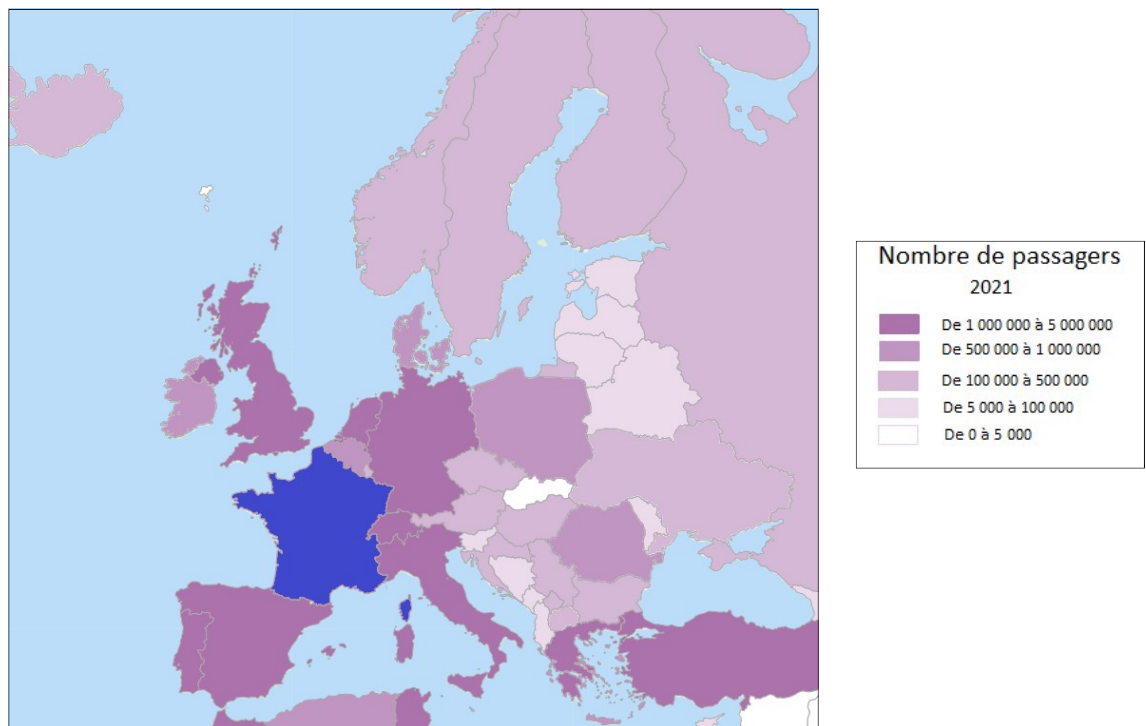
* Amérique

Pays 2021	Pax	2021/2019	dont pax réguliers	Fret & P. (*) (t)	dont Fret & P. départ (*) (t)	Dessertes
Argentine	46 568	23,7%	46 324	3 833	1 846	266
Brésil	268 463	25,7%	267 689	27 629	14 207	1 496
Canada	681 955	25,5%	672 430	107 463	57 104	4 203
Chili	61 219	25,1%	60 840	3 892	2 068	487
Colombie	78 492	43,6%	78 243	3 618	2 503	421
Costa Rica	55 320	48,8%	55 303	1 756	642	244
Cuba	48 259	11,4%	48 249	1 917	1 205	240
Dominicaine (Rép.)	235 385	53,0%	235 064	4 237	1 223	956
Etats-Unis	2 196 970	24,7%	2 185 356	370 971	218 721	20 420
Haïti	16 834	47,4%	16 752	502	337	92
Mexique	397 053	51,4%	396 939	38 140	24 343	2 164
Panama	55 439	30,9%	55 325	3 136	1 200	302
Pays-Bas (ex Antilles néerl.)	115 501	79,0%	114 160	2 173	2 121	734
Pérou	44 006	21,0%	44 006	2 295	1 109	204
Autres (< 5 000 pax)	374	n.s.	3	2	2	138
TOTAL	4 301 838	27,4%	4 276 683	571 563	328 632	32 367

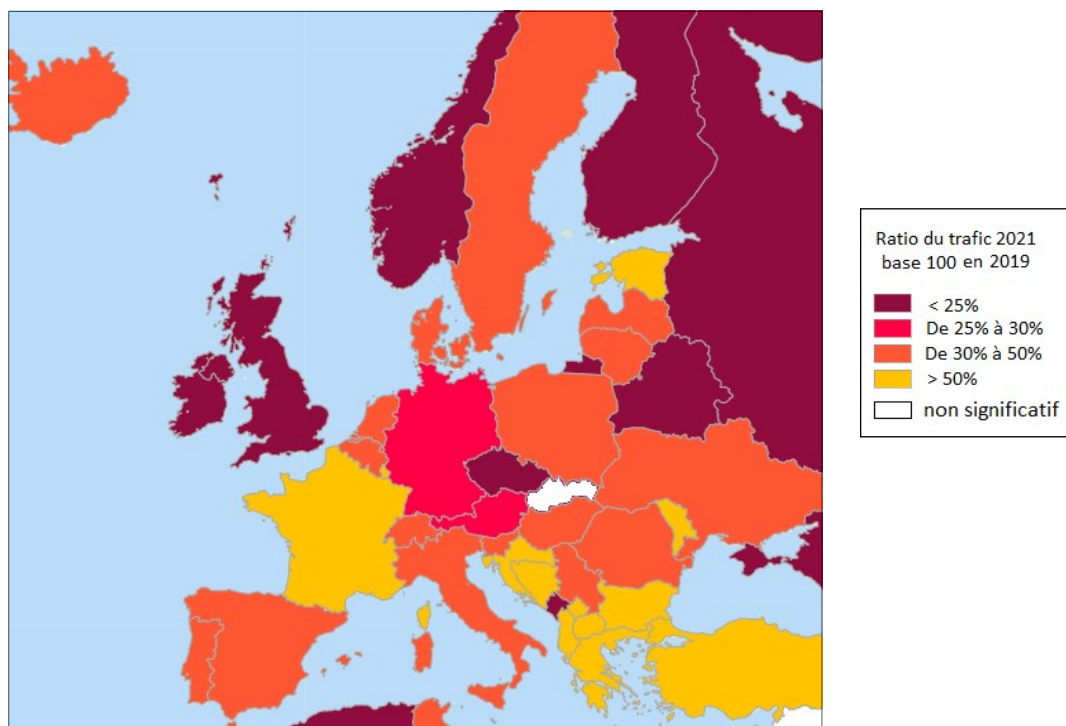
* Asie

Pays 2021	Pax	2021/2019	dont pax réguliers	Fret & P. (*) (t)	dont Fret & P. départ (*) (t)	Dessertes
Arabie Saoudite	97 369	33,8%	94 068	10 648	5 871	952
Bahreïn	11 807	19,5%	11 663	212	196	468
Chine	114 350	4,9%	113 850	171 821	80 743	4 587
Corée du Sud	53 627	7,8%	53 593	30 938	14 390	1 204
Emirats Arabes Unis	728 077	33,8%	725 183	120 116	47 979	5 154
Inde	264 561	35,6%	264 166	47 800	26 285	2 002
Iran	12 635	27,4%	12 635	362	198	108
Israël	394 530	25,1%	389 429	18 922	8 054	3 154
Japon	112 946	10,0%	110 275	67 505	38 940	2 518
Jordanie	33 257	18,7%	33 094	470	338	339
Koweït	18 395	19,9%	18 118	1 434	632	196
Liban	312 352	47,3%	267 624	5 244	2 747	2 251
Maldives	9 442	31,2%	9 278	143	94	115
Oman	9 050	5,2%	9 031	1 443	696	121
Pakistan	14 124	24,3%	313	269	54	66
Qatar	239 387	29,6%	238 313	90 844	52 620	3 486
Singapour	64 212	14,9%	62 473	24 017	11 049	1 240
Sri Lanka	8 724	n.s.	8 724	1 144	423	105
Thaïlande	24 071	5,2%	23 923	22 421	10 423	735
Viet Nam	6 913	1,9%	3 353	4 970	765	159
Autres (< 5 000 pax)	10 251	n.s.	9 485	61 000	29 041	1 323
TOTAL	2 540 080	19,5%	2 458 591	681 722	331 538	30 283

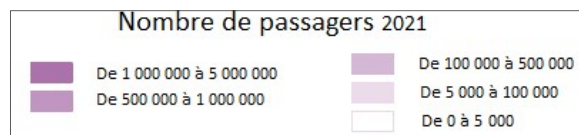
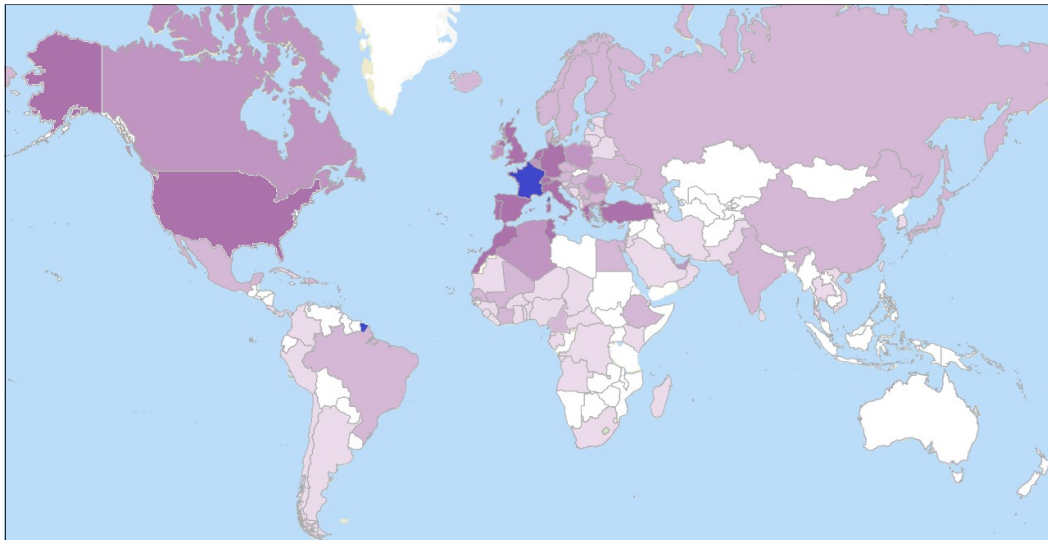
Volume du trafic de passagers des aéroports français avec l'Europe



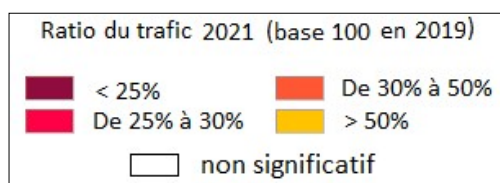
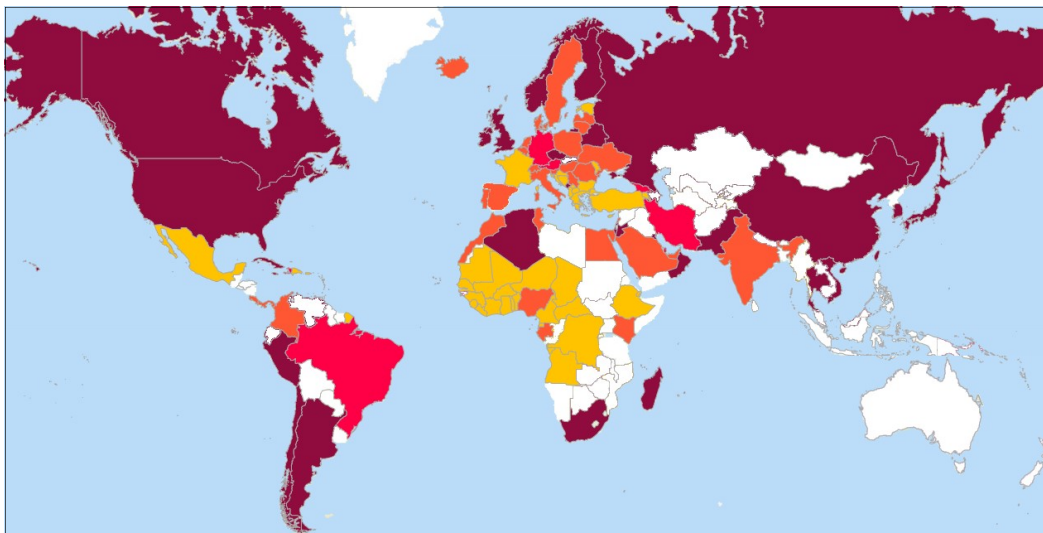
Evolution du trafic de passagers des aéroports français avec l'Europe



Volume du trafic de passagers des aéroports français à l'international



Evolution du trafic de passagers des aéroports français à l'international



* Europe

Pays 2021	Pax	2021/2019	dont pax réguliers	Fret & P. (*) (t)	dont Fret & P. départ (*) (t)	Dessertes
Albanie	55 998	148,8%	53 443	25	0	533
Allemagne	2 554 979	26,5%	2 495 469	313 444	130 588	52 698
Arménie	44 147	71,6%	42 416	13	8	394
Autriche	486 954	28,7%	476 173	7 098	3 823	7 371
Belgique	945 322	39,5%	937 462	59 114	25 304	16 287
Biélorussie	6 596	7,4%	6 539	125	42	206
Bosnie-Herzégovine	67 491	100,0%	67 318	77	69	674
Bulgarie	184 380	54,0%	177 765	413	216	1 878
Chypre	52 116	144,1%	48 415	113	6	704
Croatie	445 727	56,6%	440 413	2 992	180	4 697
Danemark	565 052	35,7%	559 945	10 318	5 288	6 177
Espagne	7 227 259	47,2%	7 106 296	32 164	17 343	67 735
Estonie	32 238	73,4%	32 037	88	50	404
Finlande	165 688	23,8%	155 242	2 739	1 495	2 461
Georgie	23 619	28,4%	22 924	2 242	1 064	349
Grèce	2 086 758	70,0%	1 934 542	4 836	3 874	17 467
Hongrie	350 321	32,5%	345 980	1 476	1 032	3 784
Irlande	515 449	24,3%	513 176	3 198	1 764	6 512
Islande	107 862	31,1%	107 125	567	337	960
Italie	4 478 698	36,0%	4 393 868	46 817	23 427	53 496
Kosovo	422 192	131,3%	233 013	26	17	3 481
Lettonie	67 511	36,3%	66 997	1 114	456	1 069
Lituanie	59 316	35,6%	58 971	399	129	624
Luxembourg	192 540	54,8%	180 283	36	0	3 994
Macédoine du Nord	132 052	61,8%	127 757	125	0	1 040
Malte	240 314	53,4%	239 063	3 240	2 557	3 220
Moldavie	86 187	84,3%	78 577	85	84	772
Monaco	11 663	23,5%	7 790	0	0	7 126
Monténégro	13 064	13,0%	7 949	0	0	307
Norvège	188 220	20,9%	187 084	1 093	40	2 081
Pays-Bas	1 629 096	39,1%	1 621 236	14 659	8 516	21 469
Pologne	622 502	41,6%	612 117	7 272	1 846	7 342
Portugal	3 746 875	48,9%	3 729 073	3 636	1 921	33 470
Roumanie	622 550	49,3%	611 584	357	223	5 910
Royaume-Uni	1 870 835	13,8%	1 829 021	82 309	53 052	37 919
Russie (Féd. de)	229 799	13,8%	218 739	14 545	4 409	4 431
Serbie	208 443	47,5%	207 553	658	388	2 319
Slovénie	35 174	34,5%	34 061	239	5	662
Suède	420 480	34,9%	414 846	6 760	3 855	5 083
Suisse	1 137 712	33,6%	1 103 545	7 362	2 979	26 642
Tchéquie	276 819	22,3%	273 942	3 202	1 383	3 922
Turquie	1 702 862	55,3%	1 629 425	62 886	31 835	14 826
Ukraine	149 434	35,0%	134 514	3 118	1 421	2 004
Autres (< 5 000 pax)	1 665	n.s.	0	11 046	4 206	603
TOTAL	34 463 959	36,5%	33 523 688	712 026	335 233	435 103

1.3.2 Liaisons Outre-mer - International (par Continent OACI)

Continent OACI (2021)	Pays	Pax	2021/2019	dont pax réguliers	Fret & P. (*) (t)	dont Fret & P. départ (*) (t)	Dessertes
Afrique	Comores	8 114	17,9%	8 114	1	1	265
	Madagascar	6 940	3,2%	6 940	80	72	178
	Maurice	40 713	6,4%	40 713	1 323	182	952
	Autres (< 5000 pax)	3 765	n.s.	3 765	720	227	486
	Total	59 532	6,2%	59 532	2 125	482	1 881
Amérique	Canada	17 308	11,9%	11 662	423	82	1 341
	Dominicaine (Rép.)	15 404	40,8%	13 071	2	0	1 015
	Etats-Unis	147 345	29,7%	87 114	3 411	1 840	8 081
	Pays-Bas (ex Antilles néerl.)	85 517	70,0%	76 647	23	10	16 345
	Autres (< 5000 pax)	9 038	n.s.	6 541	71	30	3 473
	Total	274 612	29,2%	195 035	3 929	1 962	30 255
Asie	Japon	40 346	19,0%	39 523	2 058	531	381
	Autres (< 5000 pax)	53	n.s.	0	0	0	3
	Total	40 399	14,4%	39 523	2 058	531	384
Europe	Belgique	10 749	n.s.	3 179	75	0	98
	Autres (< 5000 pax)	8	n.s.	1	0	0	46
	Total	10 757	14,8%	3 180	76	1	144
Océanie	Autres (< 5000 pax)	2 913	n.s.	2 507	2 914	585	568
	Total	2 913	0,6%	2 507	2 914	585	568
TOTAL		388 213	14,2%	299 777	11 102	3 561	33 232

(*) Les données fret et poste sont estimées

2. AEROPORTS

2.1 Synthèse

Aéroports de :	Pax totaux	21/19	Pax locaux	Pax Internationaux	Fret & Poste ⁽¹⁾ (t)	Mvts com.
Province	42 107 372	45,1%	41 980 157	19 018 202	322 701	582 958
Paris	41 917 178	38,8%	41 907 653	30 320 571	2 116 596	369 090
Outre-mer	6 742 220	51,9%	6 455 171	388 213	77 558	153 869
TOTAL	90 766 769	42,3%	90 342 981	49 726 986	2 516 855	1 105 917

⁽¹⁾ Les données fret et poste sont estimées

Note : données en double compte pour le trafic domestique

2.2 Aéroports de Métropole

2.2.1 Trafic passagers/fret/poste

Aéroport (2021)	UDT	Pax totaux	21/19	Fret & Poste ⁽¹⁾ (t)	Mvts com.	Mvts non com. ⁽²⁾
PARIS-CHARLES DE GAULLE	46 551,6	26 196 369	34,4%	2 035 525	250 462	5 473
PARIS-ORLY	16 531,5	15 720 809	49,4%	81 071	118 628	1 895
NICE-COTE D'AZUR	6 590,1	6 538 919	45,1%	5 114	99 033	10 348
MARSEILLE-PROVENCE	5 146,2	4 664 563	46,0%	48 169	55 839	2 785
LYON-ST-EXUPERY	4 987,1	4 519 144	38,5%	46 794	52 302	2 449
BALE-MULHOUSE	4 346,5	3 613 074	39,8%	73 345	39 576	16 580
TOULOUSE-BLAGNAC	4 297,8	3 823 066	39,7%	47 474	41 383	10 289
NANTES-ATLANTIQUE	3 401,6	3 286 283	45,5%	11 527	28 366	1 593
BORDEAUX-MERIGNAC	3 158,8	3 050 291	39,7%	10 856	28 887	19 159
BEAUVAIS-TILLE	2 068,3	2 068 269	51,9%	0	15 131	4 014
AJACCIO-NAPOLEON-BONAPARTE	1 472,6	1 411 728	87,2%	6 087	13 705	17 885
BASTIA-PORETTA	1 270,5	1 197 361	76,8%	7 316	13 505	15 678
LILLE-LESQUIN	1 167,7	1 167 672	53,3%	2	11 092	14 506
MONTPELLIER-MEDITERRANEE	1 163,7	1 099 966	56,8%	6 374	11 563	70 385
FIGARI-SUD-CORSE	777,1	777 071	105,3%	3	11 393	6 670
BREST-BRETAGNE	656,9	650 855	52,8%	600	9 427	n.c.
STRASBOURG-ENTZHEIM	631,0	630 220	49,1%	74	7 616	12 307
BIARRITZ-PAYS-BASQUE	607,9	607 872	57,0%	0	6 148	20 969
RENNES-ST-JACQUES	510,8	390 589	45,9%	12 025	6 459	8 781
TOULON-HYERES	345,8	345 789	68,3%	0	8 982	4
CHALONS-VATRY	313,4	38 243	47,4%	27 520	1 659	5 546
CALVI-STE-CATHERINE	297,9	297 824	88,5%	6	5 041	376
PERPIGNAN-RIVESALTES	254,6	254 617	56,9%	1	2 641	60 432
PAU-PYRENEES	250,0	242 716	40,3%	732	4 521	38 647
CAEN-CARPIQUET	227,2	227 155	74,5%	0	3 032	15 652
ST-NAZAIRE-MONTOIR	148,3	1 460	11,1%	14 683	962	4 600
TARBES-LOURDES-PYRENEES	122,0	121 996	26,2%	0	2 529	3 659
CLERMONT-FERRAND-AUVERGNE	111,9	91 718	21,2%	2 023	3 293	25 351
PARIS-LE BOURGET	99,9	99 898	97,2%	0	48 639	n.c.
BEZIERS-VIAS	94,0	93 962	36,3%	0	961	29 655
CARCASSONNE-SALVAZA	86,9	86 853	24,7%	1	1 036	6 387
NIMES-GARONS	70,3	70 325	30,5%	0	852	21 303
LIMOGES-BELLEGARDE	68,8	68 841	22,9%	0	1 924	23 733
BERGERAC-DORDOGNE-PERIGORD	68,4	68 365	24,1%	0	895	16 641
TOURS-VAL DE LOIRE	62,8	62 843	32,2%	0	695	9 567
LA ROCHELLE-ILE DE RE	61,0	60 978	26,3%	0	1 516	24 334
DOLE-TAUAUX	56,6	56 612	50,9%	0	558	10 729
BRIVE-SOUILLAC	42,0	41 974	45,0%	0	1 276	15 558
RODEZ-AVEYRON	31,2	31 245	35,9%	0	1 023	12 621

Aéroport (2021)	UDT	Pax totaux	21/19	Fret & Poste ⁽¹⁾ (t)	Mvts com.	Mvts non com. ⁽²⁾
DEAUVILLE-NORMANDIE	31,2	30 950	24,0%	22	1 087	n.c.
POITIERS-BIARD	26,1	26 076	22,9%	0	1 163	25 906
CASTRES-MAZAMET	25,7	25 736	54,3%	0	964	7 844
AURILLAC	23,4	23 402	60,9%	0	1 016	10 603
METZ-NANCY-LORRAINE	18,7	18 665	7,4%	0	646	463
GRENOBLE-ALPES-ISERE	15,6	15 620	5,1%	0	740	868
ALBERT-BRAY	12,5	2 849	75,1%	961	612	5 450
CANNES-MANDELIEU	11,0	11 013	147,6%	0	8 076	51 432
CHATEAUROUX-DEOLS	10,2	894	19,7%	927	80	12 167
LORIENT-LANN-BIHOUE	8,2	8 180	8,0%	0	901	1 111
LYON-BRON	7,4	7 377	73,6%	0	2 269	n.c.
AVIGNON-CAUMONT	7,0	7 015	102,6%	0	1 954	61 189
QUIMPER-PLUGUFFAN	6,7	6 731	11,8%	0	915	12 124
CHAMBERY-AIX-LES-BAINS	6,5	6 505	3,2%	2	1 995	22 970
CHERBOURG-MAUPERTUS	5,0	4 996	137,3%	0	279	6 780
ST-TROPEZ-LA MOLE	4,8	4 795	138,9%	0	2 378	5 490
ST-BRIEUC-ARMOR	4,6	4 587	118,3%	0	500	14 916
ANGERS-MARCE	3,9	3 897	78,0%	0	442	25 662
OUESSANT	3,7	3 095	95,4%	63	925	780
DIJON-LONGVIC	2,6	2 627	85,6%	0	330	12 167
ST-ETIENNE-LOIRE	2,6	2 621	49,3%	0	197	23 848
LE HAVRE-OCTEVILLE	2,0	2 035	30,5%	0	166	17 179
ANNECY-MEYTHET	1,9	1 863	55,2%	0	1 532	56 708
COURCHEVEL	1,8	1 767	28,7%	0	1 164	n.c.
LE PUY-LOUDES	1,7	1 721	31,9%	0	246	6 775
COLMAR-HOUSSEN	1,7	1 705	92,8%	0	248	29 607
ORLEANS-ST-DENIS-DE-L'HOTEL	1,6	1 618	112,5%	0	447	31 390
ILE D'YEU	1,4	1 437	189,8%	0	430	14 182
LE MANS-ARNAGE	1,4	1 403	22,7%	1	366	33 851
TROYES-BARBEREY	1,3	1 302	140,0%	0	104	15 063
AUXERRE-BRANCHES	1,1	1 139	93,7%	0	803	11 548
VANNES-MEUCON	1,1	1 133	133,3%	0	283	33 329
AUTRES (< 1 UDT)	12,3	12 270	n.s.	0	6 240	n.c.
TOTAL	108 417,5	84 024 549	41,7%	2 439 298	952 048	n.c.

⁽¹⁾ Les données fret et poste sont estimées

⁽²⁾ Source UAF pour les données en italique

2.2.2 Trafic passagers (détails)

Aéroport (2021)	Totaux	Locaux	Réguliers	Internationaux	Corresp. Départ	Transit
AJACCIO-NAPOLEON-BONAPARTE	1 411 728	1 409 220	1 258 231	61 017	n.c.	2 508
ALBERT-BRAY	2 849	2 755	0	578	n.c.	94
ANGERS-MARCE	3 897	3 895	0	392	n.c.	2
ANNECY-MEYTHET	1 863	1 836	0	605	n.c.	27
AURILLAC	23 402	23 402	23 083	9	n.c.	0
AUXERRE-BRANCHES	1 139	1 130	0	148	n.c.	9
AVIGNON-CAUMONT	7 015	6 992	4 130	6 004	n.c.	23
BALE-MULHOUSE	3 613 074	3 611 735	3 311 307	3 206 780	n.c.	1 339
BASTIA-PORETTA	1 197 361	1 194 196	1 040 164	96 031	n.c.	3 165
BEAUVAIS-TILLE	2 068 269	2 063 117	2 035 471	1 972 684	n.c.	5 152
BERGERAC-DORDOGNE-PERIGORD	68 365	68 365	63 610	68 118	n.c.	0
BEZIERS-VIAS	93 962	93 955	93 419	56 111	n.c.	7
BIARRITZ-PAYS-BASQUE	607 872	607 872	586 186	82 919	n.c.	0
BORDEAUX-MERIGNAC	3 050 291	3 041 230	3 021 415	1 410 915	n.c.	9 061
BREST-BRETAGNE	650 855	647 540	641 479	37 043	n.c.	3 315
BRIVE-SOUILLAC	41 974	41 969	41 134	18 483	n.c.	5
CAEN-CARPIQUET	227 155	227 131	224 587	704	n.c.	24

Aéroport (2021)	Totaux	Locaux	Réguliers	Internationaux	Corresp. Départ	Transit
CALVI-STE-CATHERINE	297 824	287 009	276 801	26 735	n.c.	10 815
CANNES-MANDELIEU	11 013	11 013	0	8 752	n.c.	0
CARCASSONNE-SALVAZA	86 853	86 853	86 607	86 638	n.c.	0
CASTRES-MAZAMET	25 736	25 736	25 234	32	n.c.	0
CHALONS-VATRY	38 243	38 234	35 332	35 682	n.c.	9
CHAMBERY-AIX-LES-BAINS	6 505	6 408	190	3 565	n.c.	97
CHERBOURG-MAUPERTUS	4 996	4 996	0	622	n.c.	0
CLERMONT-FERRAND-AUVERGNE	91 718	91 676	84 830	9 282	n.c.	42
COLMAR-HOUSSEN	1 705	1 705	0	334	n.c.	0
COURCHEVEL	1 767	1 767	0	417	n.c.	0
DEAUVILLE-NORMANDIE	30 950	24 611	17 331	24 126	n.c.	6 339
DIJON-LONGVIC	2 627	2 627	0	0	n.c.	0
DOLE-TAUAUX	56 612	56 605	56 072	53 190	n.c.	7
FIGARI-SUD-CORSE	777 071	774 401	766 146	68 450	n.c.	2 670
GRENOBLE-ALPES-ISERE	15 620	15 558	12 750	13 361	n.c.	62
ILE D'YEU	1 437	1 437	0	28	n.c.	0
LA ROCHELLE-ILE DE RE	60 978	60 978	50 603	44 356	n.c.	0
LE HAVRE-OCTEVILLE	2 035	2 023	0	100	n.c.	12
LE MANS-ARNAGE	1 403	1 396	0	1 141	n.c.	7
LE PUY-LOUDES	1 721	1 721	1 669	21	n.c.	0
LILLE-LESQUIN	1 167 672	1 161 725	1 123 953	252 847	n.c.	5 947
LIMOGES-BELLEGARDE	68 841	68 839	66 039	52 475	n.c.	2
LORIENT-LANN-BIHOUE	8 180	8 180	3 371	1 431	n.c.	0
LYON-BRON	7 377	7 290	0	2 288	n.c.	87
LYON-ST-EXUPERY	4 519 144	4 504 305	4 441 781	2 435 115	161 633	14 839
MARSEILLE-PROVENCE	4 664 563	4 636 312	4 568 627	2 354 397	n.c.	28 251
METZ-NANCY-LORRAINE	18 665	18 509	14 495	12 255	n.c.	156
MONTPELLIER-MEDITERRANEE	1 099 966	1 099 464	1 088 885	254 119	n.c.	502
NANTES-ATLANTIQUE	3 286 283	3 279 725	3 234 864	1 412 853	n.c.	6 558
NICE-COTE D'AZUR	6 538 919	6 529 041	6 431 456	2 974 175	n.c.	9 878
NIMES-GARONS	70 325	70 242	66 884	67 967	n.c.	83
ORLEANS-ST-DENIS-DE-L'HOTEL	1 618	1 617	0	679	n.c.	1
OUESSANT	3 095	3 095	3 095	0	n.c.	0
PARIS-CHARLES DE GAULLE	26 196 369	26 188 545	25 738 476	21 729 601	4 297 348	7 824
PARIS-LE BOURGET	99 898	99 898	0	67 343	n.c.	0
PARIS-ORLY	15 720 809	15 719 108	15 619 343	8 590 970	281 031	1 701
PAU-PYRENEES	242 716	242 615	238 304	954	n.c.	101
PERPIGNAN-RIVESALTES	254 617	254 617	253 505	57 121	n.c.	0
POITIERS-BIARD	26 076	19 475	18 458	12 911	n.c.	6 601
QUIMPER-PLUGUFFAN	6 731	6 728	6 341	82	n.c.	3
RENNES-ST-JACQUES	390 589	390 260	387 252	36 240	n.c.	329
RODEZ-AVEYRON	31 245	31 240	30 193	8 627	n.c.	5
ST-BRIEUC-ARMOR	4 587	4 587	0	1 108	n.c.	0
ST-ETIENNE-LOIRE	2 621	2 621	0	0	n.c.	0
ST-NAZAIRE-MONTOIR	1 460	1 086	1 086	0	n.c.	374
ST-TROPEZ-LA MOLE	4 795	4 795	0	3 032	n.c.	0
STRASBOURG-ENTZHEIM	630 220	628 229	616 781	125 613	n.c.	1 991
TARBES-LOURDES-PYRENEES	121 996	121 971	105 324	70 583	n.c.	25
TOULON-HYERES	345 789	345 668	327 864	29 610	n.c.	121
TOULOUSE-BLAGNAC	3 823 066	3 816 566	3 797 055	1 345 357	n.c.	6 500
TOURS-VAL DE LOIRE	62 843	62 782	61 260	41 307	n.c.	61
TROYES-BARBEREY	1 302	1 302	62	0	n.c.	0
VANNES-MEUCON	1 133	1 130	0	197	n.c.	3
AUTRES (< 1 000 pax)	13 164	13 149	206	2 143	n.c.	15
TOTAL	84 024 549	83 887 810	82 002 741	49 338 773	n.c.	136 739

2.3 Aéroports d'Outre-mer

2.3.1 Trafic passagers/fret/poste Outre-mer

Aéroport (2021)	UDT	Pax totaux	21/19	Fret & Poste ⁽¹⁾ (t)	Mvts com.	Mvts non com. ⁽²⁾
LA REUNION-ROLAND GARROS	1 462,0	1 178 681	47,4%	28 328	6 367	22 813
POINTE-A-PITRE-LE RAIZET	1 411,5	1 279 961	51,5%	13 157	18 456	n.c.
MARTINIQUE-AIME CESAIRE	1 115,5	991 998	49,0%	12 351	10 808	174
TAHITI FAA'A	869,4	786 729	53,3%	8 263	15 753	22 929
CAYENNE-FELIX EBOUE	363,8	334 807	59,8%	2 903	5 201	433
MAYOTTE-DZAOUZI-PAMANDZI	286,4	248 976	64,7%	3 747	1 873	13 261
NOUMEA MAGENTA	280,9	272 454	57,6%	844	7 149	22 118
RAIATEA	188,2	185 955	70,2%	224	4 862	1 967
BORA BORA	184,0	182 555	54,0%	147	4 748	187
ST-BARTHELEMY	151,0	147 277	79,8%	367	29 586	3 237
ST-MARTIN-GRAND-CASE	125,6	120 935	58,6%	465	6 132	5 748
LIFOU	122,7	119 244	62,3%	346	3 729	638
HUAHINE	110,2	109 190	72,6%	100	3 140	n.c.
NOUMEA LA TONTOUTA	93,8	53 531	9,5%	4 030	1 124	56
RANGIROA	81,4	79 581	80,0%	180	2 140	51
MARE	61,4	59 245	60,9%	216	2 229	n.c.
ILE DES PINS	54,8	53 306	46,5%	148	1 180	298
OUVEA	53,7	51 687	57,4%	196	1 971	n.c.
TIKEHAU	39,4	38 910	79,4%	45	1 024	n.c.
MARIPASOULA	36,7	34 637	83,0%	204	3 606	n.c.
NUKU HIVA	36,0	35 277	76,7%	70	1 058	n.c.
HIVA OA-ATUONA	33,1	32 434	91,2%	65	1 079	n.c.
FAKARAVA	31,2	30 625	85,2%	54	732	n.c.
MOOREA	25,1	25 068	29,2%	5	920	n.c.
MAUPITI	23,0	22 360	76,0%	60	946	n.c.
RURUTU	22,7	22 213	92,3%	54	500	n.c.
TUBUAI MATAURA	21,7	21 108	89,0%	59	512	n.c.
ST-PIERRE-POINTE BLANCHE	20,1	18 310	47,2%	180	2 082	n.c.
WALLIS-HIHIFO	19,0	17 398	39,2%	160	1 336	46
HAO	14,3	14 009	84,3%	30	524	n.c.
RAIVAVAE	10,5	10 268	89,0%	21	264	n.c.
ARUTUA	10,4	10 068	89,5%	32	296	n.c.
MATAIVA	10,2	10 039	102,2%	19	238	n.c.
RIMATARA	9,6	9 344	80,1%	21	262	n.c.
FUTUNA	9,1	8 760	67,6%	38	1 198	n.c.
MAKEMO	8,6	8 315	81,3%	32	270	n.c.
MANIHI	8,6	8 434	88,1%	14	286	n.c.
TOTEGEGIE	8,5	8 172	85,0%	34	186	n.c.
AHE	7,9	7 716	79,3%	21	262	n.c.
SAUL	7,5	6 584	71,2%	95	1 195	n.c.
MIQUELON	7,3	7 307	85,8%	0	1 431	n.c.
GRAND-SANTI	5,8	5 728	83,4%	5	1 256	n.c.
TETIAROA	5,6	5 621	53,2%	0	1 054	n.c.
KONE	4,7	4 644	50,0%	5	308	1 124
ST-LAURENT-DU-MARONI	4,5	4 459	82,4%	0	974	n.c.
TAKAROA	4,4	4 195	60,9%	17	168	n.c.
ANAA	3,9	3 797	75,5%	14	120	n.c.
TAKAPOTO	3,9	3 772	112,1%	15	160	n.c.
KAUEHI	3,3	3 191	91,8%	9	144	n.c.
KATIU	3,3	3 131	103,5%	14	146	n.c.
KAUKURA	3,2	3 051	78,9%	12	114	n.c.
TIGA	2,9	2 680	82,3%	23	443	n.c.
ARATIKA NORD	2,9	2 827	97,3%	8	142	n.c.
UA POU	2,9	2 790	40,8%	8	318	n.c.

Aéroport (2021)	UDT	Pax totaux	21/19	Fret & Poste ⁽¹⁾ (t)	Mvts com.	Mvts non com. ⁽²⁾
FAAITE	2,8	2 716	100,4%	6	110	n.c.
NIAU	2,4	2 302	73,5%	9	114	n.c.
RAROAIA	2,3	2 236	79,5%	10	118	n.c.
FANGATAU	2,2	2 135	130,4%	5	84	n.c.
REAO	2,1	2 062	99,2%	7	88	n.c.
HIKJERU	1,9	1 828	77,1%	11	98	n.c.
PUKARUA	1,8	1 725	94,6%	5	84	n.c.
NAPUKA	1,8	1 695	106,0%	6	88	n.c.
UA HUKA	1,7	1 625	40,3%	4	236	n.c.
TATAKOTO	1,6	1 526	88,6%	7	82	n.c.
PUKA PUKA	1,6	1 519	109,9%	5	80	n.c.
TUREIA	1,5	1 441	92,8%	7	94	n.c.
FAKAHINA	1,5	1 414	n.s.	4	78	n.c.
NUKUTAVAKE	1,2	1 185	100,3%	5	78	n.c.
VAHITAHU	1,1	1 009	91,1%	5	72	n.c.
TOUHO	1,0	977	n.s.	3	144	n.c.
AUTRES (< 1 UDT)	1,5	1 474	n.s.	6	219	n.c.
TOTAL	7 517,8	6 742 220	51,9%	77 558	153 869	n.c.

⁽¹⁾ Les données fret et poste sont estimées

⁽²⁾ Source UAF pour les données en italique

2.3.2 Trafic passagers Outre-mer (détails)

Aéroport (2021)	Totaux	Locaux	Réguliers	Internationaux	Corresp. Départ	Transit
AHE	7 716	4 691	4 125	0	n.c.	3 025
ANAA	3 797	2 806	1 966	0	n.c.	991
ARATIKA NORD	2 827	1 235	1 134	0	n.c.	1 592
ARUTUA	10 068	7 523	6 069	0	n.c.	2 545
BORA BORA	182 555	160 191	156 295	0	n.c.	22 364
CAYENNE-FELIX EBOUE	334 807	334 807	334 677	594	n.c.	0
FAAITE	2 716	1 174	900	0	n.c.	1 542
FAKAHINA	1 414	610	375	0	n.c.	804
FAKARAVA	30 625	27 642	25 466	0	n.c.	2 983
FANGATAU	2 135	1 839	1 439	0	n.c.	296
FUTUNA	8 760	8 760	8 760	0	n.c.	0
GRAND-SANTI	5 728	2 842	2 842	0	n.c.	2 886
HAO	14 009	6 796	4 760	0	n.c.	7 213
HIKJERU	1 828	963	868	0	n.c.	865
HIVA OA-ATUONA	32 434	24 530	23 088	0	n.c.	7 904
HUAHINE	109 190	77 428	74 446	0	n.c.	31 762
ILE DES PINS	53 306	53 306	53 192	0	n.c.	0
KATIU	3 131	1 514	1 393	0	n.c.	1 617
KAUEHI	3 191	1 802	1 692	0	n.c.	1 389
KAUKURA	3 051	2 390	1 872	0	n.c.	661
KONE	4 644	4 644	4 644	0	n.c.	0
LA REUNION-ROLAND GARROS	1 178 681	1 161 815	1 161 791	48 406	n.c.	16 866
LIFOU	119 244	119 244	117 156	0	n.c.	0
MAKEMO	8 315	5 772	3 900	0	n.c.	2 543
MANIHI	8 434	5 086	3 924	0	n.c.	3 348
MARE	59 245	59 245	57 837	0	n.c.	0
MARIPASOULA	34 637	30 037	30 037	0	n.c.	4 600
MARTINIQUE-AIME CESAIRE	991 998	966 560	966 309	15 747	2 412	25 438
MATAIVA	10 039	8 914	8 213	0	n.c.	1 125
MAUPITI	22 360	22 016	20 148	0	n.c.	344
MAYOTTE-DZAOUDZI-PAMANDZI	248 976	248 675	248 675	11 126	n.c.	301
MIQUELON	7 307	7 307	7 012	0	n.c.	0

Aéroport (2021)	Totaux	Locaux	Réguliers	Internationaux	Corresp. Départ	Transit
MOOREA	25 068	19 019	18 844	0	n.c.	6 049
NAPUKA	1 695	976	571	0	n.c.	719
NIAU	2 302	1 145	797	0	n.c.	1 157
NOUMEA LA TONTOUTA	53 531	53 492	50 540	43 013	n.c.	39
NOUMEA MAGENTA	272 454	272 454	270 070	0	n.c.	0
NUKU HIVA	35 277	29 073	27 033	0	n.c.	6 204
NUKUTAVAKE	1 185	570	496	0	n.c.	615
OUVEA	51 687	51 687	50 325	0	n.c.	0
POINTE-A-PITRE-LE RAIZET	1 279 961	1 242 868	1 221 761	42 183	21 583	37 093
PUKA PUKA	1 519	665	395	0	n.c.	854
PUKARUA	1 725	770	570	0	n.c.	955
RAIATEA	185 955	157 872	152 543	0	n.c.	28 083
RAIVAVAE	10 268	7 087	6 521	0	n.c.	3 181
RANGIROA	79 581	58 511	50 833	0	n.c.	21 070
RAROIA	2 236	1 034	849	0	n.c.	1 202
REAO	2 062	1 359	1 107	0	n.c.	703
RIMATARA	9 344	5 565	5 014	0	n.c.	3 779
RURUTU	22 213	17 176	16 051	0	n.c.	5 037
SAUL	6 584	5 713	5 713	0	n.c.	871
ST-BARTHELEMY	147 277	147 271	115 018	104 942	n.c.	6
ST-LAURENT-DU-MARONI	4 459	553	553	0	n.c.	3 906
ST-MARTIN-GRAND-CASE	120 935	120 883	120 883	21	n.c.	52
ST-PIERRE-POINTE BLANCHE	18 310	18 310	12 500	8 826	n.c.	0
TAHITI FAA'A	786 729	786 729	679 728	113 068	n.c.	0
TAKAPOTO	3 772	2 687	2 415	0	n.c.	1 085
TAKAROA	4 195	2 689	2 432	0	n.c.	1 506
TATAKOTO	1 526	655	524	0	n.c.	871
TETIAROA	5 621	5 621	0	0	n.c.	0
TIGA	2 680	2 680	2 557	0	n.c.	0
TIKEHAU	38 910	28 964	28 056	0	n.c.	9 946
TOTEGEGIE	8 172	8 065	7 681	0	n.c.	107
TUBUAI MATAURA	21 108	15 882	14 626	0	n.c.	5 226
TUREIA	1 441	778	505	0	n.c.	663
UA HUKA	1 625	1 383	1 286	0	n.c.	242
UA POU	2 790	2 554	2 410	0	n.c.	236
VAHITAHU	1 009	423	386	0	n.c.	586
WALLIS-HIHIFO	17 398	17 398	17 398	287	n.c.	0
AUTRES (< 1 000 pax)	2 451	2 446	2 008	0	n.c.	5
TOTAL	6 742 220	6 455 171	6 226 004	388 213	n.c.	287 049

3. TRANSPORTEURS

3.1 Activité des transporteurs français

Transporteur (2021)	UDT	Pax	dont réguliers	dont internat.	Pax 21/19	PKT (millions)	PKT 21/19	Fret & P. (*) (t)	TKT (*) (million)
AIR FRANCE	27 387,0	22 176 632	22 046 513	13 291 196	46,6%	61 088	40,7%	521 041	3 797
TRANSAVIA FRANCE	4 741,7	4 741 612	4 714 758	3 881 016	66,1%	6 995	58,6%	10	0
AIR CORSICA	1 615,9	1 599 259	1 576 328	64 216	81,3%	954	79,1%	1 664	1
AIR CARAIBES	1 126,0	929 000	925 181	91 867	55,8%	5 244	56,8%	19 695	134
CORSAIR	852,5	608 356	597 838	120 306	49,7%	4 271	49,7%	24 417	167
AIR TAHITI	645,3	631 173	593 785	n.s.	67,5%	240	74,6%	1 417	1
AIR AUSTRAL	596,4	442 276	442 008	34 054	36,0%	2 913	50,6%	15 409	131
ASL AIRLINES FRANCE	448,5	104 361	97 383	98 520	19,7%	147	14,0%	34 414	28
FRENCH BEE	385,6	281 105	271 138	63 276	65,8%	2 645	61,8%	10 453	94
AIRBUS TRANSP. INTL	382,3	n.s.	n.s.	n.s.	n.s.	n.s.	n.s.	38 228	37
AIR CALEDONIE	269,8	262 055	262 055	n.s.	56,5%	44	57,5%	772	0
AIR TAHITI NUI	205,7	142 747	116 424	77 766	35,8%	1 563	46,5%	6 296	56
CAIRE-AIR GUYANE EXP.	197,4	188 827	188 520	16 505	54,0%	47	51,3%	858	0
AIRCALIN	107,6	65 099	59 426	44 783	14,5%	359	20,5%	4 249	22
ST BARTH COMMUTER	36,8	35 881	33 381	17 307	83,7%	2	104,7%	90	0
CHALAIR AVIATION	34,8	34 755	25 941	n.s.	37,6%	15	41,1%	0	0
TWINJET (m. c.) (**)	30,9	8 575	5 980	1 978	13,4%	5	15,0%	2 228	2
- INTAIRLINE	23,2	1 084	n.s.	n.s.	13,4%	n.s.	14,9%	2 213	2
- TWINJET	7,6	7 491	5 823	1 579	13,4%	4	15,0%	15	0
AIR SAINT PIERRE	19,7	17 932	12 297	8 818	46,2%	18	64,6%	180	0
AIR LOYAUTE	18,0	16 795	13 047	n.s.	78,4%	2	81,7%	118	0
LA BAULE AVIATION	17,0	16 961	n.s.	6 751	174,0%	14	194,2%	0	0
LA COMPAGNIE	14,3	14 150	12 661	13 305	17,8%	76	16,2%	16	0
HELI SECURITE	8,7	8 684	n.s.	3 084	68,6%	n.s.	55,9%	0	0
PAN EUROP. AIR SCE	8,5	8 468	n.s.	2 267	89,7%	5	83,4%	0	0
EWA AIR	7,9	7 925	7 925	6 625	13,6%	4	19,2%	2	0
Autres (< 5 UDT)	45,6	42 280	4 251	12 386	n.s.	22	n.s.	327	1
TOTAL	39 203,8	32 384 908	32 006 840	17 856 549	45,1%	86 674	40,9%	681 884	4 472

(*) Les données fret et poste sont estimées

(**) m. c. = marque commerciale : marque commune sous laquelle sont commercialisés les vols de différentes compagnies aériennes

3.2 Activité des transporteurs étrangers

Transporteur (2021)	UDT	Pax	dont réguliers	dont internat.	Pax 21/19	PKT (millions)	PKT 21/19	Fret & P. (*) (t)	TKT (*) (million)
EASYJET (m. c.) (**)	9 496,8	9 496 721	9 354 392	5 980 601	36,7%	8 927	37,8%	5	0
- EASYJET EUROPE	7 106,5	7 106 447	6 964 277	3 872 874	45,2%	6 669	45,4%	5	0
- EASYJET SUISSE	2 026,4	2 026 377	2 026 220	1 743 830	41,0%	1 987	42,2%	0	0
- EASYJET R-U	363,9	363 897	363 895	363 897	7,0%	271	6,4%	0	0
RYANAIR	5 095,6	5 094 446	5 094 446	4 536 131	47,7%	5 638	48,5%	111	0
FEDEX EXPRESS	4 890,6	n.s.	n.s.	n.s.	n.s.	n.s.	n.s.	489 055	1 743
VOLOTEA	2 429,2	2 429 033	2 425 645	819 399	75,9%	2 384	75,2%	14	0
VUELING AIRLINES	2 325,1	2 307 428	2 307 239	2 306 658	37,9%	2 385	40,9%	1 770	2
EUROPEAN AIR TRANSP.	1 514,8	n.s.	n.s.	n.s.	n.s.	n.s.	n.s.	151 456	118
TURKISH AIRLINES	1 413,5	960 419	948 008	960 419	55,4%	2 038	55,7%	45 305	100
LUFTHANSA	1 325,2	1 195 056	1 187 874	1 195 056	29,6%	781	30,4%	13 013	7
QATAR AIRWAYS	1 149,3	238 461	238 279	238 461	29,5%	1 187	29,7%	91 087	446
AIR CANADA	1 095,2	220 677	220 675	220 677	30,6%	1 240	29,4%	87 450	495
WIZZ AIR	1 061,3	1 061 269	1 054 336	1 061 269	56,0%	1 476	54,2%	0	0
KLM (m. c.) (**)	1 010,9	975 798	975 609	975 798	41,7%	717	41,1%	3 514	1
- KLM	740,3	705 219	705 125	705 219	39,8%	485	38,5%	3 509	1
- KLM/CITYHOPPER	270,6	270 579	270 484	270 579	47,4%	232	47,8%	5	0
ROYAL AIR MAROC	991,1	965 780	858 760	965 780	55,9%	1 726	54,9%	2 534	5
DELTA AIR LINES	826,9	539 990	537 495	539 990	27,9%	3 575	26,8%	28 690	189
EMIRATES	804,3	436 850	436 850	436 850	31,6%	2 264	31,9%	36 744	190
STAR AIR DANEMARK	792,6	n.s.	n.s.	n.s.	n.s.	n.s.	n.s.	79 256	44
AIR CHINA INTL	736,6	12 373	12 099	12 373	2,4%	101	2,3%	72 423	594
TAP AIR PORTUGAL	600,0	588 459	583 705	588 116	35,1%	799	35,2%	1 158	2
TUNISAIR	589,1	567 174	565 721	567 174	40,7%	710	39,9%	2 197	3
IBERIA (m. c.) (**)	571,1	566 312	566 184	566 284	43,1%	561	43,9%	479	0
- IBERIA	491,6	487 006	486 919	486 978	69,4%	489	66,9%	460	0
- IBERIA EXPRESS	79,5	79 306	79 265	79 306	12,9%	71	13,0%	19	0
CHINA EASTERN AIRL.	524,8	19 611	19 611	19 611	4,5%	182	4,5%	50 519	462
UPS AIRLINES	518,2	n.s.	n.s.	n.s.	n.s.	n.s.	n.s.	51 818	105
UNITED AIRLINES	512,3	247 505	236 790	247 505	33,1%	1 569	30,7%	26 475	165
BRITISH AIRW (m. c.) (**)	486,3	444 663	439 994	444 663	15,9%	382	17,9%	4 166	2
- BRITISH AIRWAYS	468,6	426 922	424 794	426 922	16,0%	365	17,9%	4 166	2
- BA CITYFLYER	17,7	17 741	15 200	17 741	14,1%	17	18,2%	0	0
PEGASUS	466,3	461 551	446 975	461 551	63,9%	970	65,1%	478	1
AEGEAN AIRLINES	436,1	422 592	406 837	422 411	46,8%	880	46,5%	1 354	3
BRUSSELS AIRLINES	433,5	431 274	430 415	431 274	35,3%	280	33,3%	227	0
AIR ALGERIE	426,6	289 790	289 790	289 790	10,1%	395	11,3%	13 677	18
AIR NOSTRUM	389,1	389 117	383 724	386 155	47,6%	293	47,5%	2	0
NOUVELAIR	367,5	364 321	360 385	364 321	43,0%	508	41,9%	314	0
CATHAY PACIFIC	353,6	4 435	4 435	4 435	1,6%	42	1,6%	34 913	285
AIR ARABIA MAROC	322,6	321 287	321 287	321 287	62,6%	489	59,1%	133	0
AMERICAN AIRLINES	317,6	134 795	134 784	134 795	14,7%	955	15,3%	18 280	132
AUSTRIAN AIRLINES	313,4	305 871	305 801	305 853	39,2%	291	39,1%	751	1
SWISS	312,8	267 947	258 645	267 947	31,0%	132	31,5%	4 486	2
TUIFLY BELGIUM	307,1	307 033	301 141	288 102	23,1%	573	23,0%	8	0
ETHIOPIAN AIRLINES	297,3	154 243	153 647	154 243	72,7%	859	72,7%	14 303	76
ETIHAD AIRWAYS	291,6	86 850	86 473	86 850	16,3%	457	16,3%	20 474	108
SAS	245,6	243 299	240 478	243 299	32,6%	358	34,1%	229	0
EL AL	245,2	165 166	165 166	165 166	36,3%	538	37,1%	8 003	26
AIR EUROPA	234,0	217 196	217 196	217 196	19,1%	223	16,6%	1 682	2
SINGAPORE AIRLINES	226,7	50 331	48 624	50 331	22,1%	540	22,2%	17 640	189
ASL AIRLINES BELGIUM	201,9	n.s.	n.s.	n.s.	n.s.	n.s.	n.s.	20 187	23
KOREAN AIR	200,7	22 631	22 595	22 631	8,5%	202	8,5%	17 811	159

Transporteur (2021)	UDT	Pax	dont réguliers	dont internat.	Pax 21/19	PKT (millions)	PKT 21/19	Fret & P. (*) (t)	TKT (*) (million)
SAUDIA	199,9	94 086	94 022	94 086	33,2%	429	33,4%	10 586	48
EVA AIR	191,5	4 855	4 850	4 850	2,5%	48	2,5%	18 667	183
EGYPT AIR	187,3	120 109	119 729	120 109	51,2%	386	51,1%	6 723	22
WEST AIR SWEDEN	186,2	n.s.	n.s.	n.s.	n.s.	n.s.	n.s.	18 612	11
AIR SENEGAL	184,7	139 635	136 133	139 635	86,9%	583	86,0%	4 510	19
ALITALIA	183,2	182 221	181 530	182 221	18,9%	159	18,2%	98	0
SUNEXPRESS	171,8	171 830	171 830	171 830	64,3%	389	65,7%	0	0
NORWEGIAN (m. c.) (**)	171,4	171 364	171 364	171 364	8,0%	269	3,2%	4	0
- NORWEGIAN	141,4	141 445	141 445	141 445	8,9%	224	3,0%	0	0
- NORWEG. AIR SWDEN	16,7	16 657	16 657	16 657	n.s.	25	n.s.	0	0
- NORWEG. AIR SHUTL	11,2	11 120	11 120	11 120	n.s.	18	n.s.	4	0
- NORWEG. AIR INTL	2,1	2 142	2 142	2 142	0,4%	2	0,2%	0	0
AEROMEXICO	170,9	103 066	102 991	103 066	43,0%	949	43,0%	6 787	63
MNG AIRLINES	170,6	n.s.	n.s.	n.s.	n.s.	n.s.	n.s.	17 057	24
AIR MAURITIUS	167,2	69 291	69 291	69 291	12,0%	535	23,7%	9 790	84
AER LINGUS	161,4	153 209	153 001	153 209	15,8%	146	15,1%	818	1
TVS / SMARTWINGS	151,2	151 245	4 428	151 205	42,2%	333	40,4%	0	0
MIDDLE EAST AIRLINES	150,7	140 152	96 485	140 148	41,5%	444	41,6%	1 057	3
Autres (< 150 UDT)	4 792,0	3 159 568	2 332 824	3 067 197	n.s.	6 815	n.s.	163 242	768
TOTAL	54 391,7	37 670 275	36 281 522	31 870 437	35,0%	59 116	28,4%	1 672 141	6 923

(*) Les données fret et poste sont estimées

(**) m.c. = marque commerciale : marque commune sous laquelle sont commercialisés les vols de différentes compagnies aériennes

3.3 Répartition pavillons français/étranger

3.3.1 Répartition selon région OACI et de l'escale (Passagers et PKT)

Région OACI de l'escale (2021)	Pax (millions)		Pax 2021/2019		PKT (milliards)		PKT 2021/2019	
	Pav. Fr.	Pav. Etr.	Pav. Fr.	Pav. Etr.	Pav. Fr.	Pav. Etr.	Pav. Fr.	Pav. Etr.
Afrique	4,09	4,01	47,1%	33,8%	14,53	8,27	51,8%	35,9%
Amérique	3,11	1,46	32,0%	21,3%	22,99	9,19	31,8%	20,2%
Asie	0,99	1,59	19,9%	19,1%	5,90	8,21	16,0%	15,1%
Europe	9,67	24,81	44,4%	34,1%	11,70	29,42	49,9%	36,9%
Intérieur (Métropole + OM)	14,53	5,80	55,0%	75,7%	31,54	4,03	62,2%	79,2%
Océanie	0,00	0,00	0,9%	0,1%	0,00	0,00	0,8%	0,0%
Sous-total par pavillon	32,38	37,67	45,1%	35,0%	86,67	59,12	40,9%	28,4%
TOTAL	70,06		39,0%		145,79		34,7%	

3.3.2 Répartition selon région OACI de l'escale (Fret et TKT)

Région OACI de l'escale (2021)	Fret & Poste (*) (Mt)		F. & P. (*) 2021/2019		TKT (*) (milliards)		TKT (*) 2021/2019	
	Pav. Fr.	Pav. Etr.	Pav. Fr.	Pav. Etr.	Pav. Fr.	Pav. Etr.	Pav. Fr.	Pav. Etr.
Afrique	0,11	0,08	93,7%	89,4%	0,57	0,29	98,7%	91,1%
Amérique	0,27	0,31	103,4%	98,5%	2,03	2,03	101,0%	91,0%
Asie	0,14	0,55	79,6%	101,6%	1,11	3,97	74,1%	94,0%
Europe	0,04	0,67	89,4%	107,5%	0,05	0,60	81,6%	94,7%
Intérieur (Métropole + OM)	0,12	0,06	92,6%	109,4%	0,71	0,03	92,9%	104,9%
Océanie	0,00	0,00	97,1%	8,2%	0,01	0,00	93,5%	2,6%
Sous-total par pavillon	0,68	1,67	93,4%	102,8%	4,47	6,92	91,0%	93,0%
TOTAL	2,35		100,0%		11,39		92,2%	

3.3.3 Répartition selon faisceau (Passagers et PKT)

Faisceau (2021)	Pax (millions)					PKT (milliards)				
	Total	dt pav. Fr.	dt pav. Etr.	Part 2021 pav. Fr.	Part 2019 Pav. Fr.	Total	dt pav. Fr.	dt pav. Etr.	Part 2021 Pav. Fr.	Part 2019 Pav. Fr.
Paris - Province	8,57	7,25	1,31	84,7%	87,1%	5,54	4,65	0,89	83,9%	86,1%
Province - Province	7,18	2,70	4,48	37,6%	47,0%	4,51	1,38	3,14	30,5%	40,9%
Paris - Outre-mer	3,04	3,04	0,00	100,0%	100,0%	24,54	24,54	0,00	100,0%	100,0%
Province - Outre-mer	0,04	0,04	0,00	100,0%	99,2%	0,33	0,33	0,00	100,0%	99,4%
Outre-mer - Outre-mer	1,50	1,49	0,00	99,8%	98,9%	0,65	0,65	0,00	99,8%	97,4%
Paris - International	30,32	16,53	13,79	54,5%	46,9%	85,66	52,77	32,88	61,6%	52,7%
Province - International	19,02	1,11	17,91	5,8%	5,7%	23,33	1,53	21,80	6,6%	6,2%
Outre-mer - International	0,39	0,21	0,17	55,2%	56,2%	1,23	0,83	0,40	67,2%	64,0%
TOTAL	70,06	32,38	37,67	46,2%	40,0%	145,79	86,67	59,12	59,5%	50,4%

3.3.4 Répartition selon faisceau (Fret et TKT)

Faisceau (2021)	Fret & Poste (Mt) (*)					TKT (milliards) (*)				
	Total	dt pav. Fr.	dt pav. Etr.	Part 2021 pav. Fr.	Part 2019 Pav. Fr.	Total	dt pav. Fr.	dt pav. Etr.	Part 2021 Pav. Fr.	Part 2019 Pav. Fr.
Paris - Province	0,07	0,02	0,05	32,3%	41,3%	0,04	0,01	0,02	38,3%	41,9%
Province - Province	0,03	0,02	0,02	47,5%	70,5%	0,01	0,01	0,01	46,0%	73,2%
Paris - Outre-mer	0,08	0,08	0,00	99,8%	100,0%	0,68	0,68	0,00	99,8%	100,0%
Province - Outre-mer	0,00	0,00	0,00	63,2%	88,2%	0,00	0,00	0,00	68,1%	90,5%
Outre-mer - Outre-mer	0,01	0,01	0,00	100,0%	99,8%	0,00	0,00	0,00	100,0%	99,9%
Paris - International	1,93	0,52	1,41	26,8%	28,1%	10,21	3,69	6,52	36,1%	36,2%
Province - International	0,22	0,03	0,19	14,2%	15,3%	0,40	0,04	0,36	9,5%	11,8%
Outre-mer - International	0,01	0,01	0,00	79,4%	70,1%	0,05	0,04	0,01	88,9%	87,5%
TOTAL	2,35	0,68	1,67	29,0%	31,0%	11,39	4,47	6,92	39,2%	39,8%

(*) Les données fret et poste sont estimées

Nota : PKT et TKT sont calculés sur la totalité de la distance parcourue



Direction générale de l'Aviation civile
50, rue Henry Farman
75720 Paris cedex 15
Téléphone : 01 58 09 43 21
www.ecologie.gouv.fr

