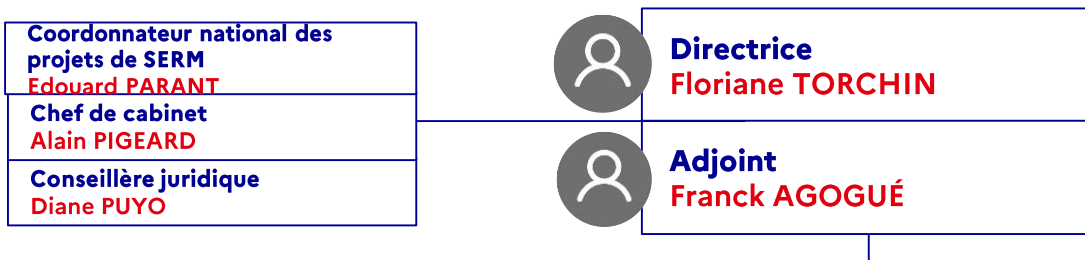







# Direction générale des infrastructures, des transports et des mobilités (DGITM)

## Direction des transports ferroviaires et fluviaux et des ports (DTFFP)



Sous-direction des infrastructures ferroviaires (IF)	Sous-direction des services ferroviaires (SF)	Sous-direction des systèmes ferroviaires et guidés (SFG)	Sous-direction des ports (SDP)	Département du transport fluvial (TF)
 <b>Bruno DICIANNI</b>  <i>Adj.</i> <i>Muriel SACCOCCIO</i>  <b>BUREAU</b> <b>du développement du réseau ferroviaire et des actions transverses - IF1</b> Louis LALLEMAND- KIRCHE  <b>BUREAU</b> <b>du développement du réseau ferroviaire et des opérations contractualisées - IF2</b> Jean-Baptiste DE CAGNY  <b>BUREAU</b> <b>du réseau ferré national et des gares - IF3</b> Delphine CHABALIER	 <b>Alexandre ANACHE</b>  <i>Adj.</i> <i>Philippe GIGOU</i>  <i>Chef des projets et expert financement de projets :</i> <i>Olivier GENAIN</i>  <b>MISSION</b> <b>autorité organisatrice des trains d'équilibre du territoire - SF1</b> Sophie HOARAU  <b>BUREAU</b> <b>des opérateurs et des services ferroviaires de voyageurs - SF2</b> Marie SAULGEOT  <b>BUREAU</b> <b>des opérateurs et infrastructures de transport collectif en IDF - SF3</b> Delphine FAUSSURIER  <b>BUREAU</b> <b>du fret ferroviaire et du transport combiné - SF4</b> Vincent FERSTLER	 <b>Pierre GINEFRI</b>  <i>Adj.</i> <i>Patricia MOUTAFIAN-DELCOURT</i>  <i>Chargé de mission innovation et industrie ferroviaire :</i> <i>Henri VICHARD</i>  <b>BUREAU</b> <b>de la sécurité des transports ferroviaires et guidés - SFG1</b> Cécile BINCTEUX  <b>BUREAU</b> <b>de l'interopérabilité ferroviaire - SFG2</b> Christine FORTANE  <b>BUREAU</b> <b>des tunnels ferroviaires transfrontaliers - SFG3</b> Carine MARAVAL  <b>BUREAU</b> <b>de la sûreté des transports ferroviaires et collectifs - SFG4</b> Laurence DEGLAIN	 <b>Nicolas TRIFT</b>  <i>Adj.</i> <i>Stéphanie CUBIER</i>  <b>BUREAU</b> <b>de la stratégie portuaire - P1</b> Arthur De CAMBIAIRE  <b>BUREAU</b> <b>des grands ports maritimes - P2</b> Simon BISET  <b>BUREAU</b> <b>de la réglementation et de la régulation portuaires - P3</b> Marie-Laure BAILLY-MAITRE  <b>BUREAU</b> <b>de la sûreté portuaire et fluviale - P4</b> Cédric LOESCHER	 <b>Thomas DOUBLIC</b>  <b>BUREAU</b> <b>des voies navigables - TF1</b> Antoine ETHEVENOT  <b>BUREAU</b> <b>des services fluviaux - TF2</b> Muriel BOULDOUYRE