

Direction générale
de l'Aviation civile

Direction du transport
aérien
50 rue Henry Farman
75720 Paris cedex 15

Tél : 01 58 09 43 54
Fax : 01 58 09 48 49

Juin 2014



1986-2013
**TRAFIC
AEROPORTUAIRE**

Ministère de l'Écologie, du Développement durable et de l'Énergie



dgac

www.developpement-durable.gouv.fr

SERIES LONGUES

1986-2013

TRAFIC AEROPORTUAIRE

TABLE DES MATIERES

- Introduction	5
- Trafic commercial des aéroports français :	7
• total France	8
• total métropole	10
• total Paris (Charles de Gaulle + Orly)	12
• Paris-Charles de Gaulle	14
• Paris-Orly	16
• total aéroports régionaux	18
• Nice-Côte d’Azur	20
• Lyon-Saint-Exupéry	22
• Marseille-Provence	24
• Toulouse-Blagnac	26
• Bâle-Mulhouse	28
• Bordeaux-Mérignac	30
• Beauvais-Tillé	32
• Nantes-Atlantique	34
• Montpellier-Méditerranée	36
• Strasbourg-Entzheim	38
• Total aéroports d’Outre-mer	40
- Structure du trafic par aéroport :	
• structure du trafic par type de liaison (passagers)	44
• structure du trafic par type de liaison (mouvements)	46
- Structure du trafic selon l’importance de l’aéroport	49
- Emport moyen des aéroports	53

Introduction

Ce document présente sur la période 1986-2013, l'ensemble du trafic commercial (passagers locaux, fret local, mouvements) au départ et à l'arrivée des aéroports français.

Conformément à la précédente publication (pour 1986- 2012) ce document ne prend pas en compte le trafic de l'aéroport de Paris Le-Bourget.

Ce trafic est regroupé par faisceau :

Trafic radial : trafic entre Paris et la province.

Trafic transversal : trafic entre la province et la province.

Trafic intérieur métropole : somme des trafics des liaisons radiales et transversales.

Trafic Union Européenne : flux de trafic entre la métropole et les 27 pays membres de l'Union européenne jusqu'en 2012 (y compris les Canaries). A partir de 2013, il s'agit du trafic avec les pays de l'Union européenne y compris la Croatie devenue membre au 1^{er} juillet 2013.

Trafic hors UE : somme du trafic des aéroports français avec tous les pays non membres de l'Union européenne.

Par définition, il n'y a pas de trafic transversal sur les aéroports parisiens, ni de trafic intérieur métropole sur les aéroports d'outre-mer (radiales ou transversales).

Données

Les données ont été extraites en juin 2014 de la base de données DGAC/DTA. Celle-ci est constituée de données, fournies par chacun des aéroports français, qui sont harmonisées, analysées et corrigées si nécessaire, en concertation avec les services aéroportuaires et/ou les services de l'Aviation Civile qui communiquent les résultats de trafic.

Cette base étant actualisée en cours d'année, les données sont présentées « arrondies » :

- le nombre de passagers est arrondi au millier près (0 indique donc un trafic strictement inférieur à 500) ;
- le nombre de mouvements et de fret est arrondi à la centaine près (0 indique donc un nombre de mouvement strictement inférieur à 50).

Les règles d'arrondi peuvent entraîner des différences dans l'affichage de certaines données : au maximum de 1000 sur le total des passagers et au maximum de 100 sur le total des mouvements.

Les données sur les mouvements figurant dans ce rapport sont relatives aux seuls mouvements commerciaux.

Double compte

Un passager effectuant un trajet entre Paris CDG et Nice sera compté comme un passager au départ de CDG et un passager à l'arrivée à Nice. Si on additionne le trafic des aéroports de Paris et de Nice, ce passager sera donc compté deux fois.

La somme du trafic des aéroports de métropole intègre donc des passagers comptés deux fois (les passagers intérieurs des liaisons radiales et transversales).

La somme du trafic des aéroports français intègre des passagers comptés deux fois (les passagers intérieurs métropole des liaisons radiales et transversales, les passagers voyageant entre la métropole et l'outre mer, ainsi que ceux voyageant de l'outre-mer vers l'outre-mer). Ce même raisonnement s'applique quelque soit la nature du trafic étudié (passagers, fret...).

Les passagers en correspondance avec changement de numéro de vol sont comptés à l'arrivée et au départ.

Emport moyen

Deux types d'emport moyen peuvent être calculés :

- un emport moyen « **vrai** ». Il s'agit de la division du nombre de passagers par le nombre de **mouvements mixtes** (c'est-à-dire de mouvements contenant des passagers) ;
- un emport moyen « **global** ». Il s'agit de la division du nombre de passagers par le nombre de **mouvements totaux** (c'est-à-dire y compris les mouvements de fret et de poste).

Dans ce document, seul l'emport moyen « vrai » est pris en compte.

Avertissement

Pour des raisons techniques, les données fret sont incomplètes et peuvent être sous-estimées jusqu'à 30%.

Compte tenu de cette sous-estimation, page 13 un tableau reprend les données de fret présentées par les Aéroports de Paris pour les dix dernières années (source : Aéroports de Paris - Statistiques de trafic - Principaux résultats 2013 -).

Définitions

Les données sur les mouvements figurant dans ce rapport sont relatives aux seuls mouvements commerciaux.

- Mouvement commercial : atterrissage ou décollage ; dans le cadre de ce document, il s'agit de vol de transport public (ne sont pas pris en compte les mises en place, les vols circulaires, les vols d'entraînement ou les vols gouvernementaux).

- Passagers : le nombre de passagers comprend les passagers payants et non payants.

- PKT : passager-kilomètre-transporté.

- Outre-mer : départements d'Outre-mer (Guadeloupe, Guyane, Martinique et Réunion), et collectivités d'Outre-mer (Mayotte, Nouvelle-Calédonie, Polynésie française, Saint-Barthélemy, Saint-Martin, Saint-Pierre et Miquelon, Wallis et Futuna).

- t.c.a.m : taux de croissance annuel moyen

Reproduction autorisée avec mention obligatoire de la source : DGAC/DTA/SDE.

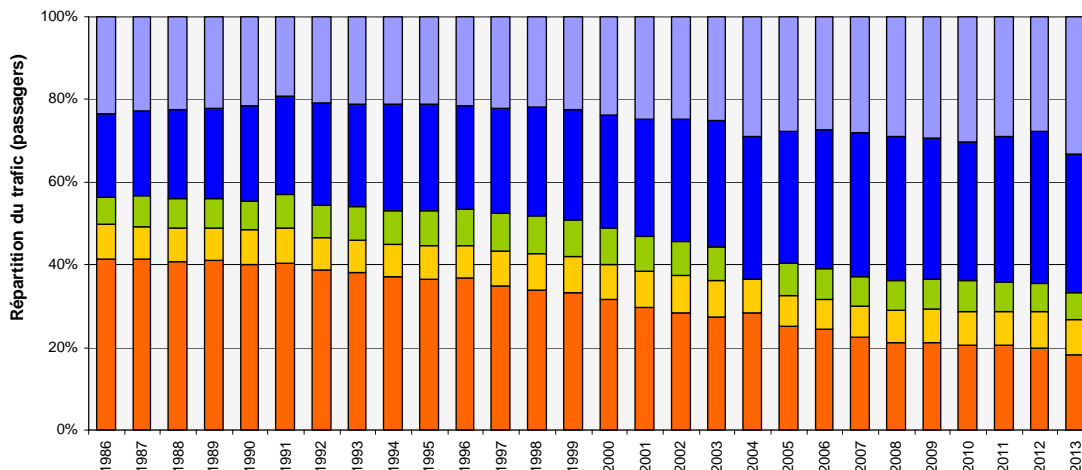
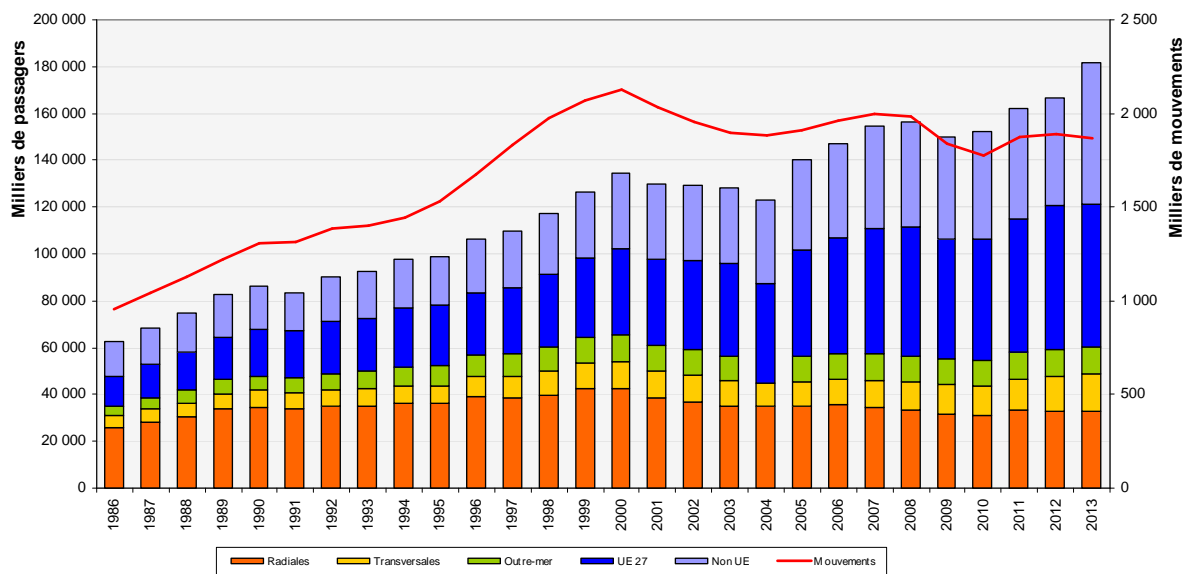
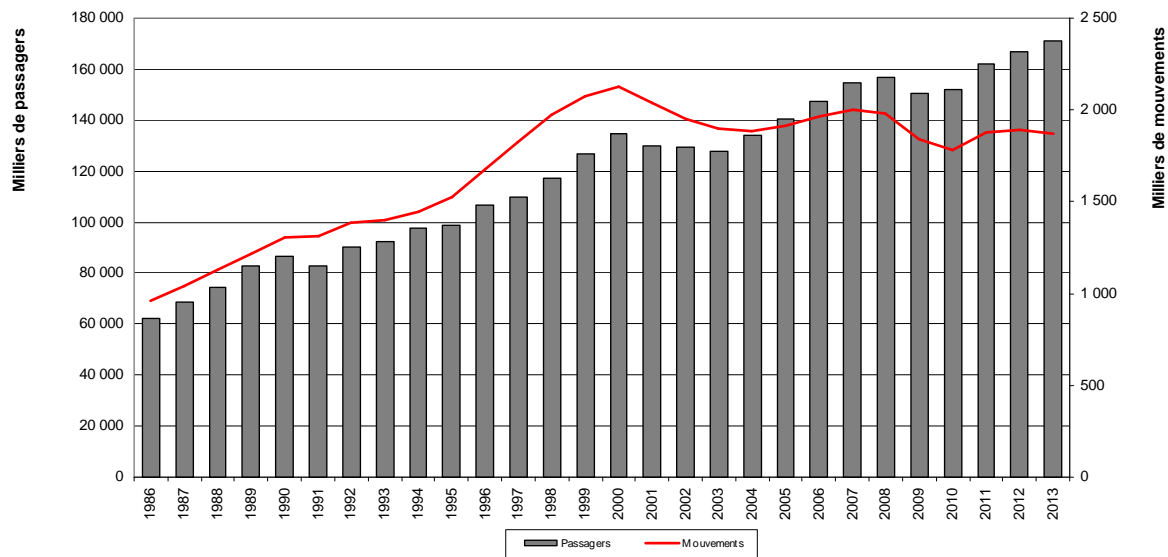
TRAFIC AEROPORTUAIRE
1986-2013

Trafic commercial des aéroports français

Trafic au départ et à l'arrivée des aéroports français de métropole et d'Outre-mer

FRANCE

Passagers - t.c.a.m. 1986 - 2013 : 3,8%
 Mouvements - t.c.a.m. 1986 - 2013 : 2,5 %

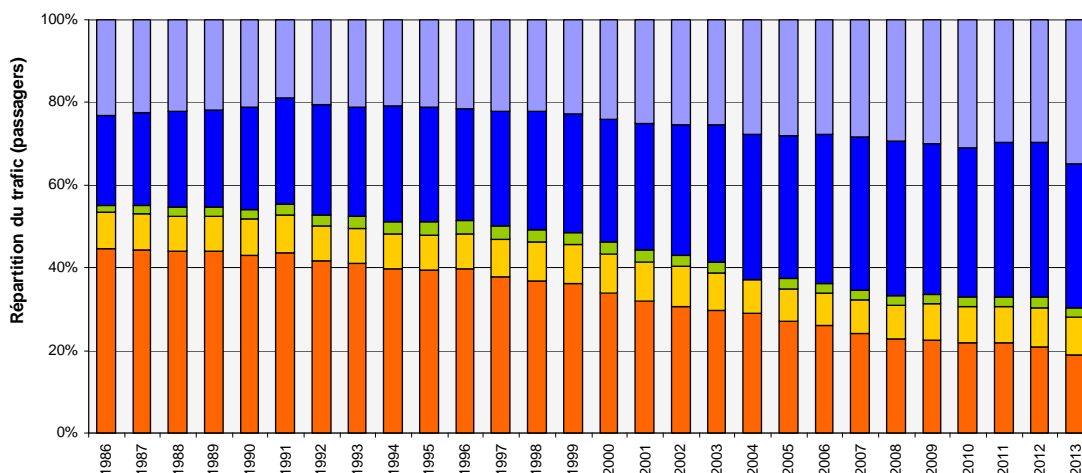
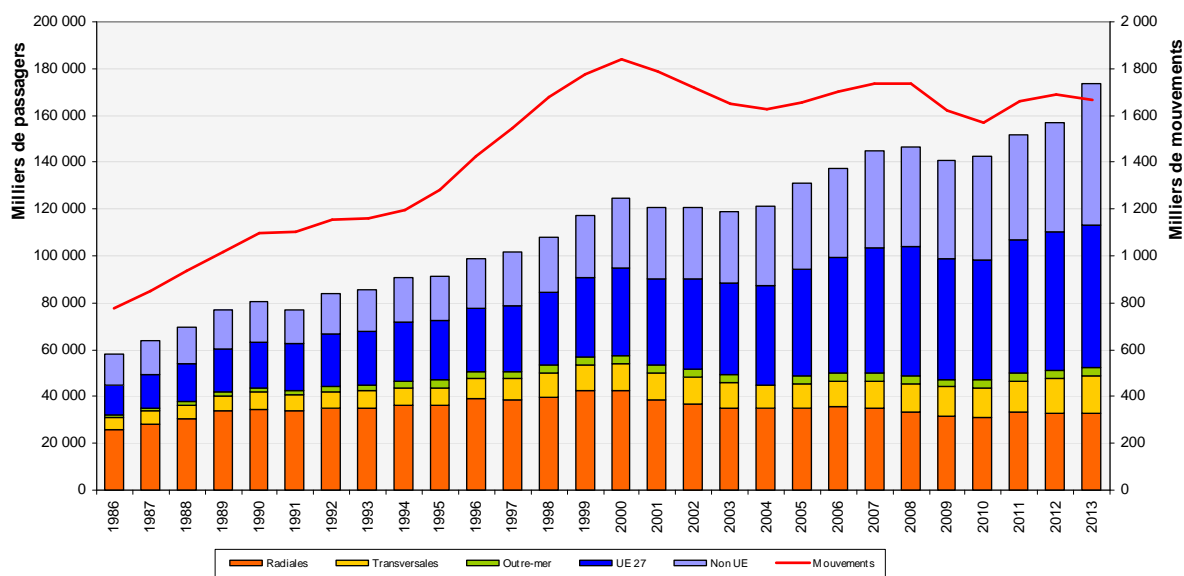
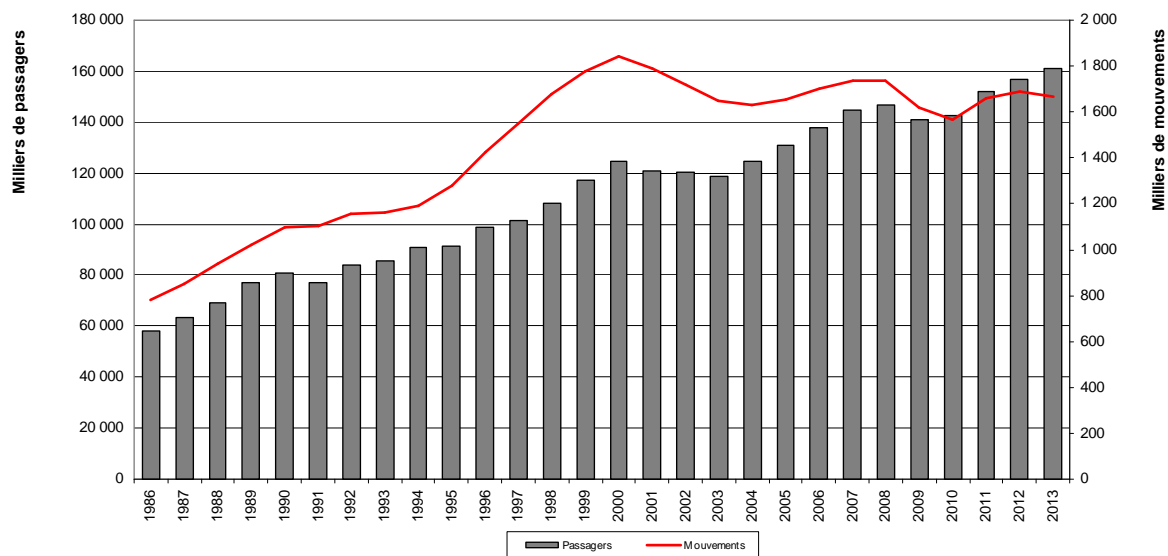


(Source : DGAC)

Trafic au départ et à l'arrivée des aéroports de métropole

METROPOLE

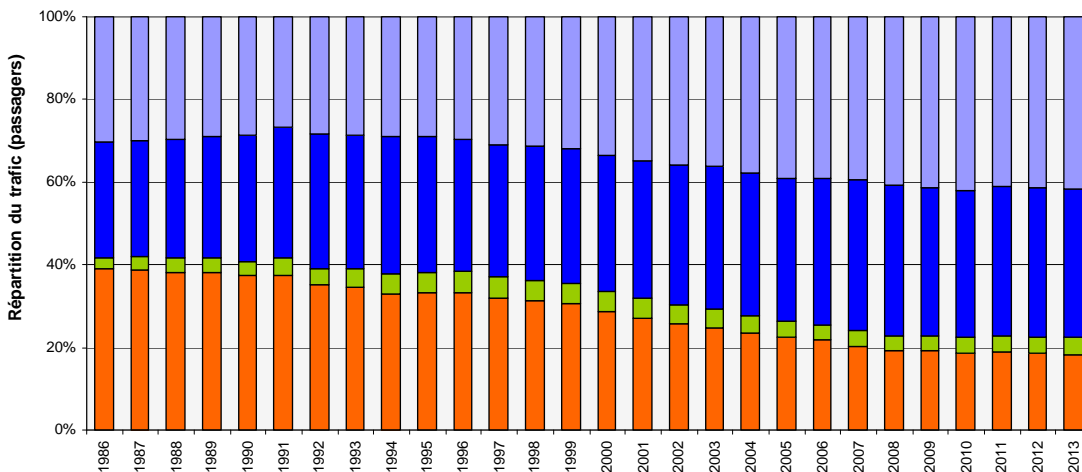
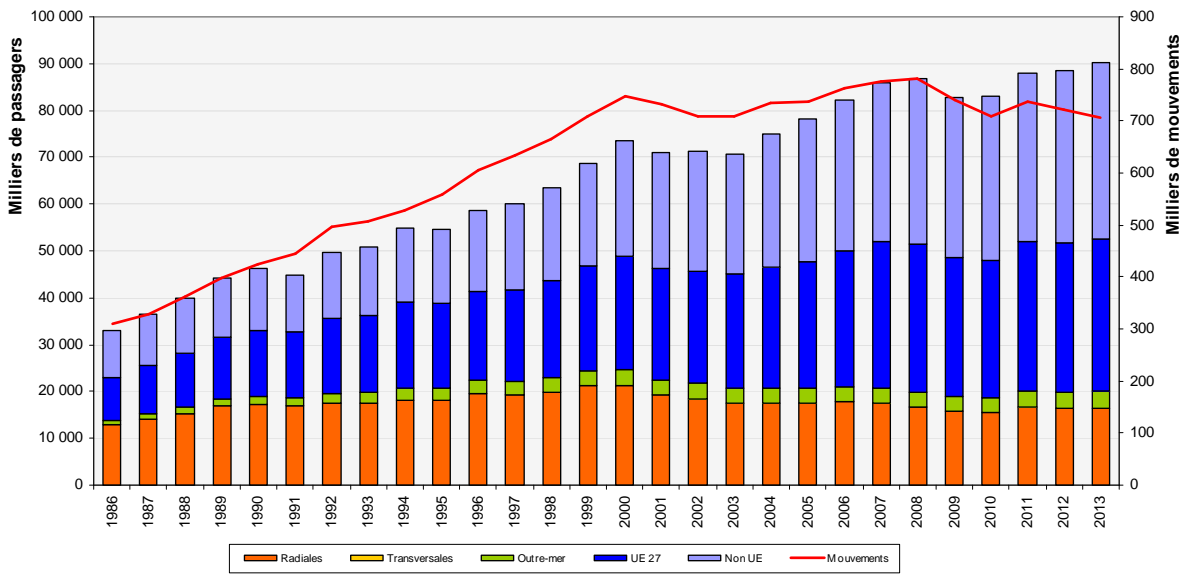
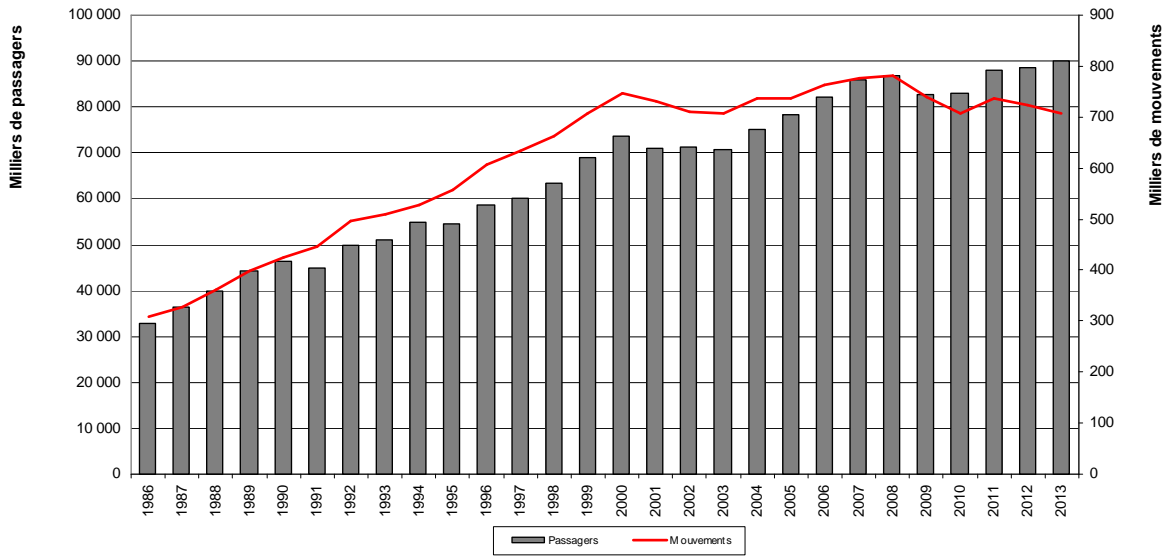
Passagers - t.c.a.m. 1986 - 2013 : 3,9%
 Mouvements - t.c.a.m. 1986 - 2013 : 2,9 %



(Source : DGAC)

PARIS (CDG+ORY)

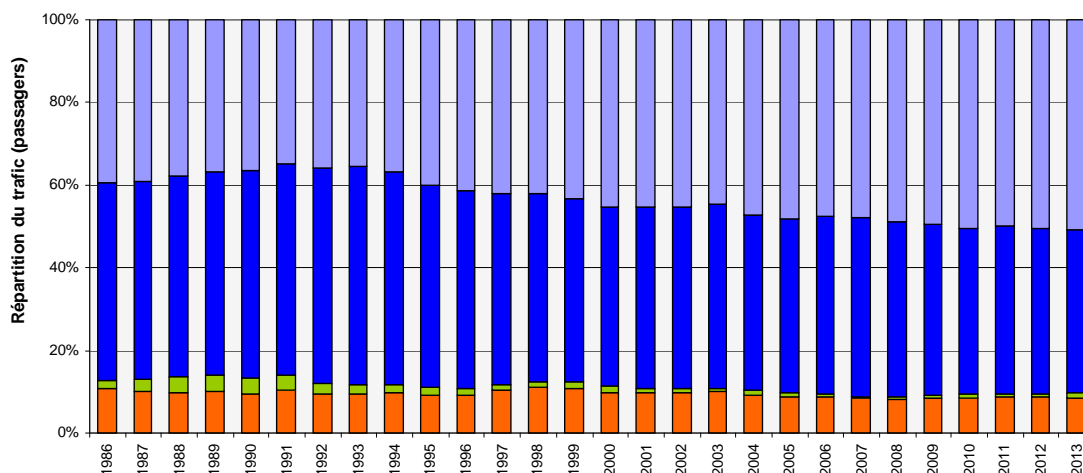
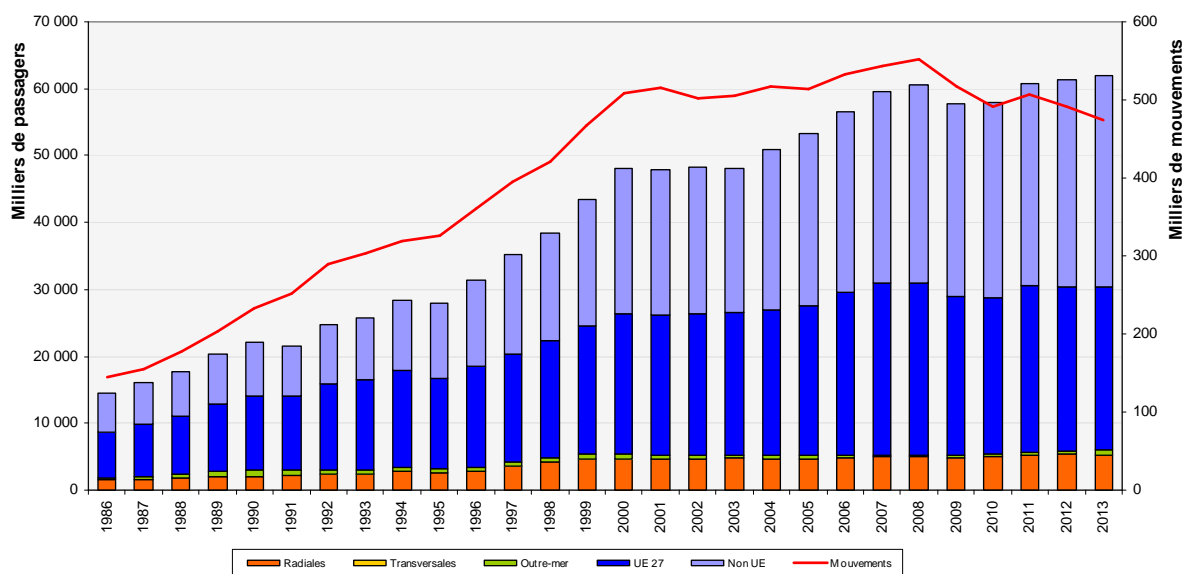
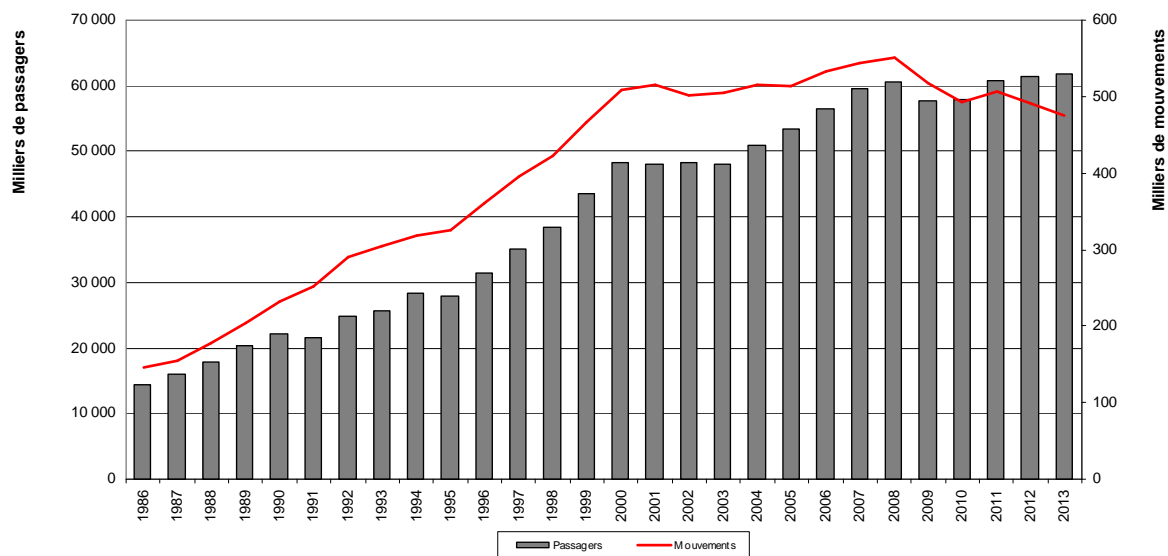
Passagers - t.c.a.m. 1986 - 2013 : 3,8%
Mouvements - t.c.a.m. 1986 - 2013 : 3,1 %



(Source : DGAC)

PARIS-CHARLES DE GAULLE

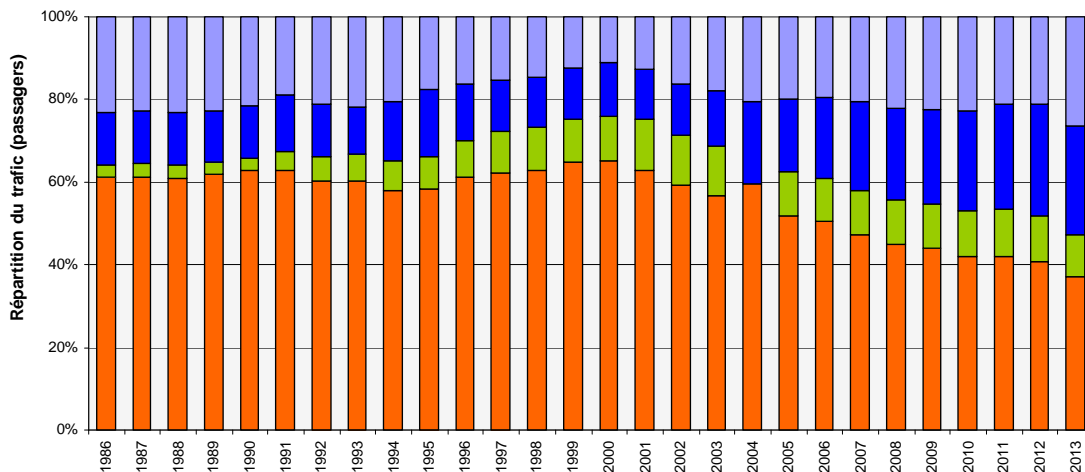
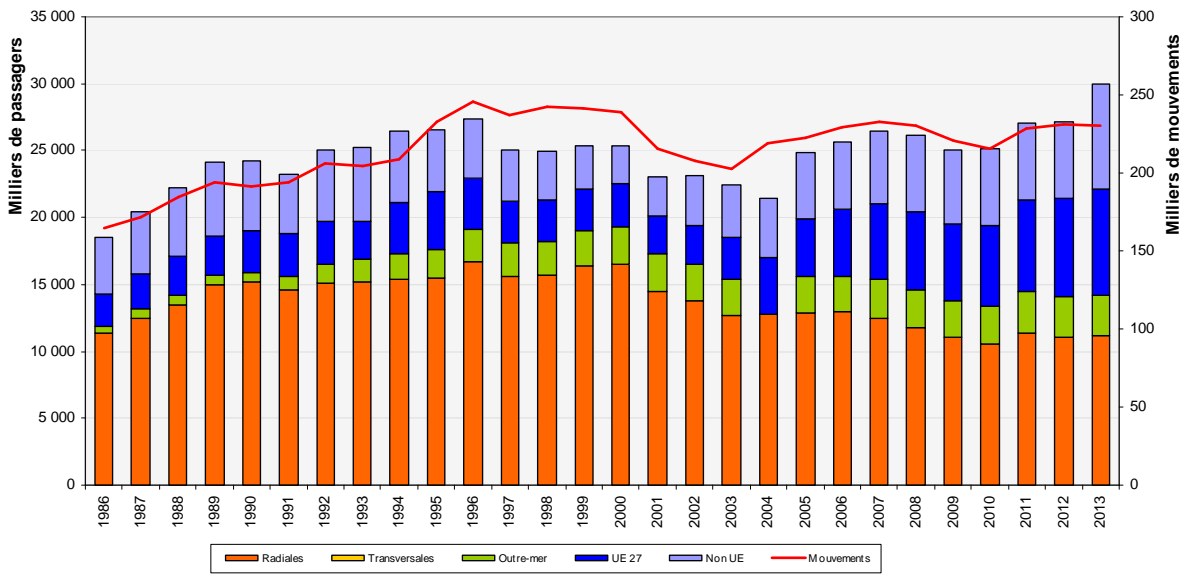
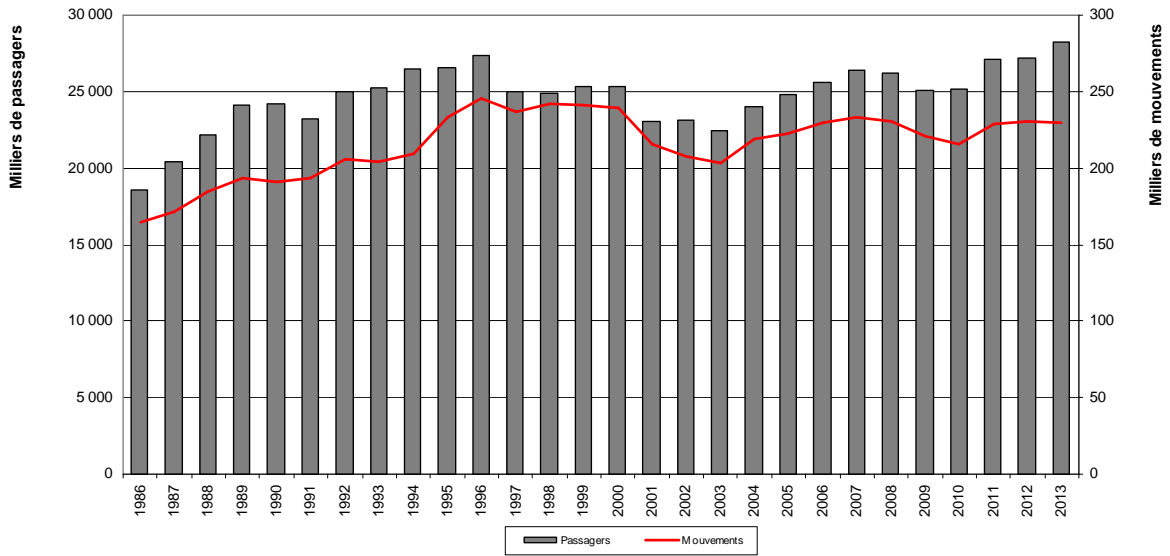
Passagers - t.c.a.m. 1986 - 2013 : 5,5%
 Mouvements - t.c.a.m. 1986 - 2013 : 4,5 %



(Source : DGAC)

PARIS-ORLY

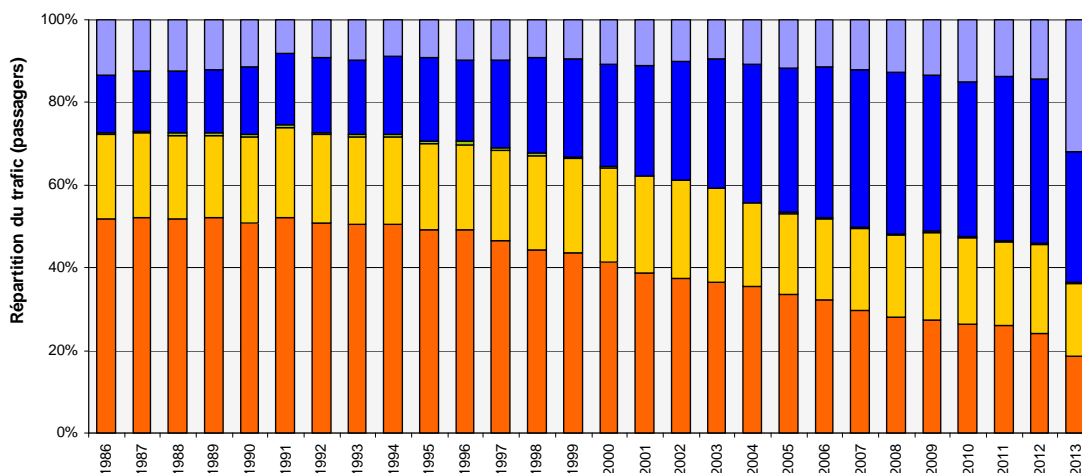
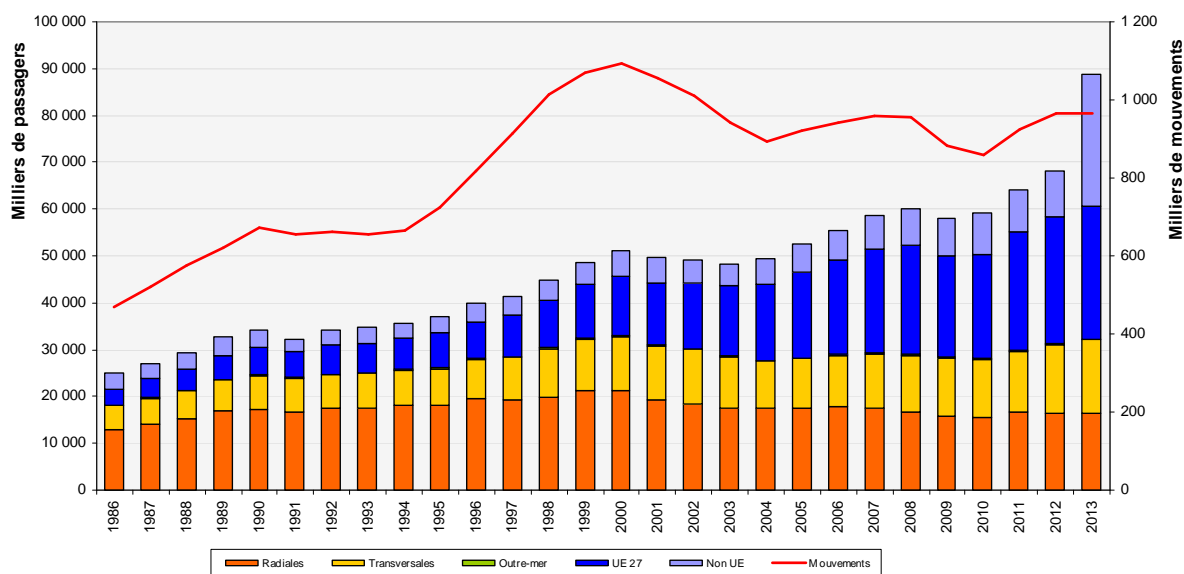
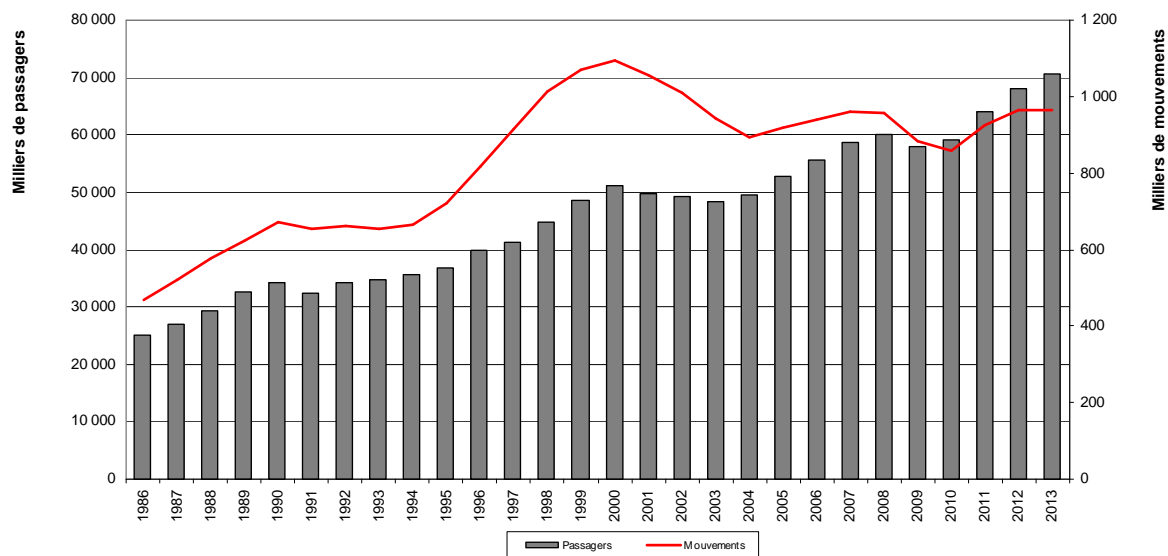
Passagers - t.c.a.m. 1986 - 2013 : 1,6%
 Mouvements - t.c.a.m. 1986 - 2013 : 1,2 %



(Source : DGAC)

Trafic au départ et à l'arrivée des aéroports régionaux AEROPORTS REGIONAUX hors PARIS

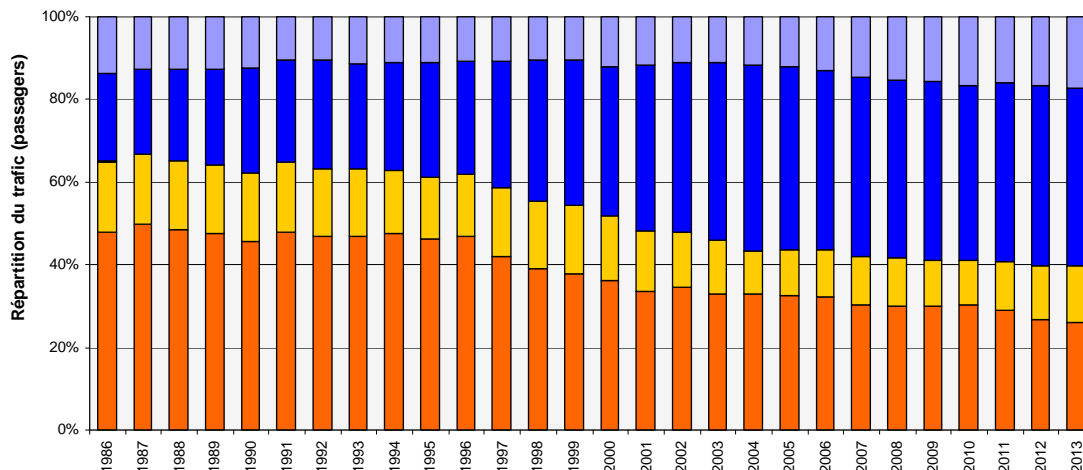
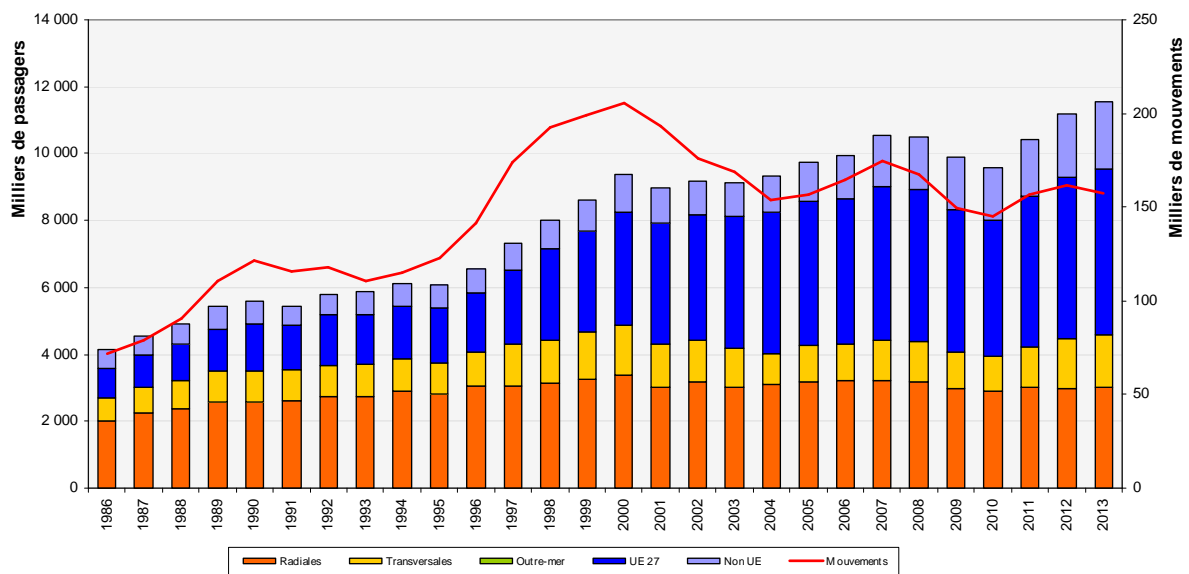
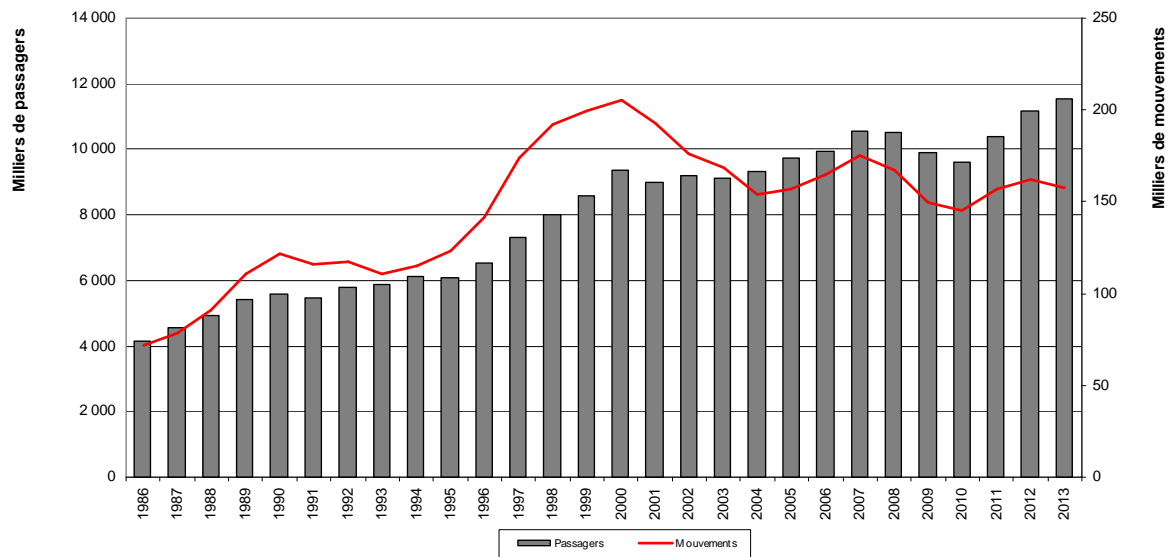
Passagers - t.c.a.m. 1986 - 2013 : 3,9%
Mouvements - t.c.a.m. 1986 - 2013 : 2,7 %



(Source : DGAC)

NICE-CÔTE D'AZUR

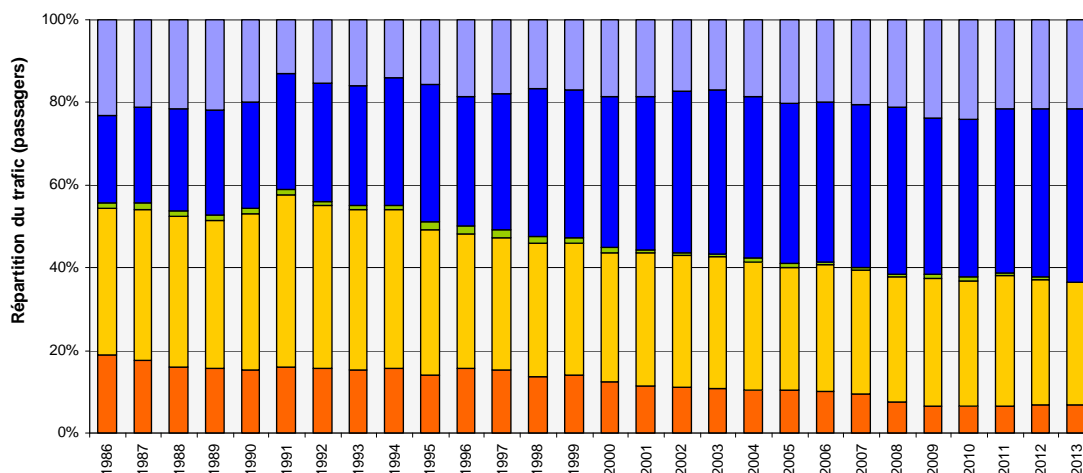
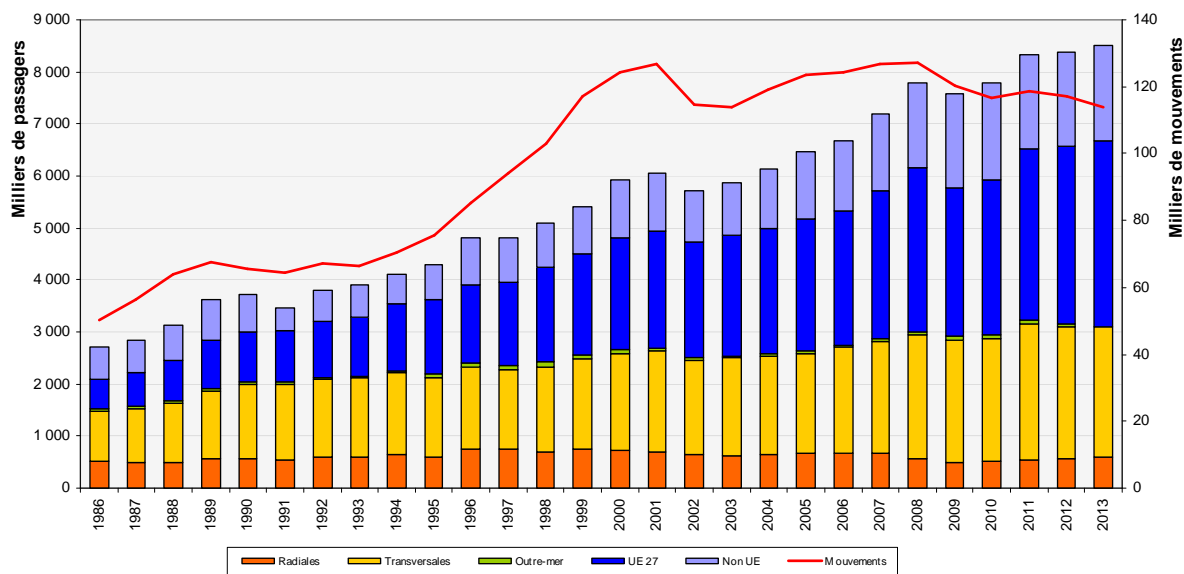
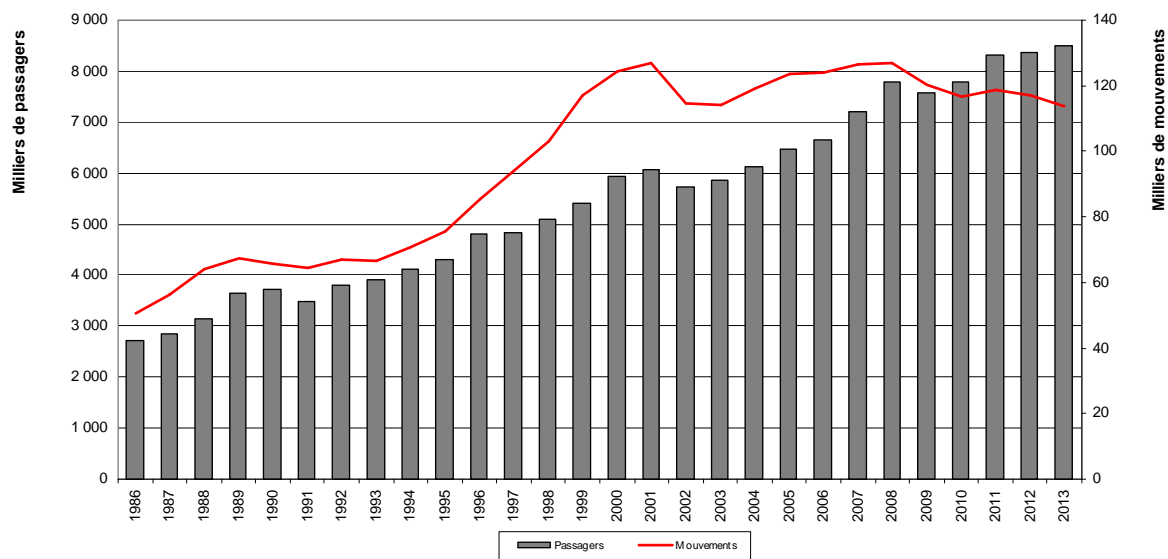
Passagers - t.c.a.m. 1986 - 2013 : 3,9%
Mouvements - t.c.a.m. 1986 - 2013 : 3 %



(Source : DGAC)

LYON-SAINT EXUPERY

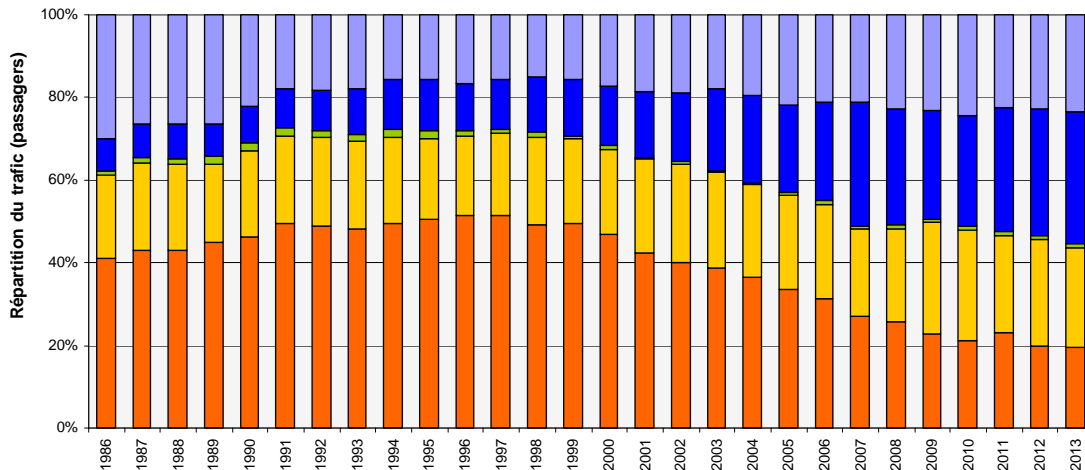
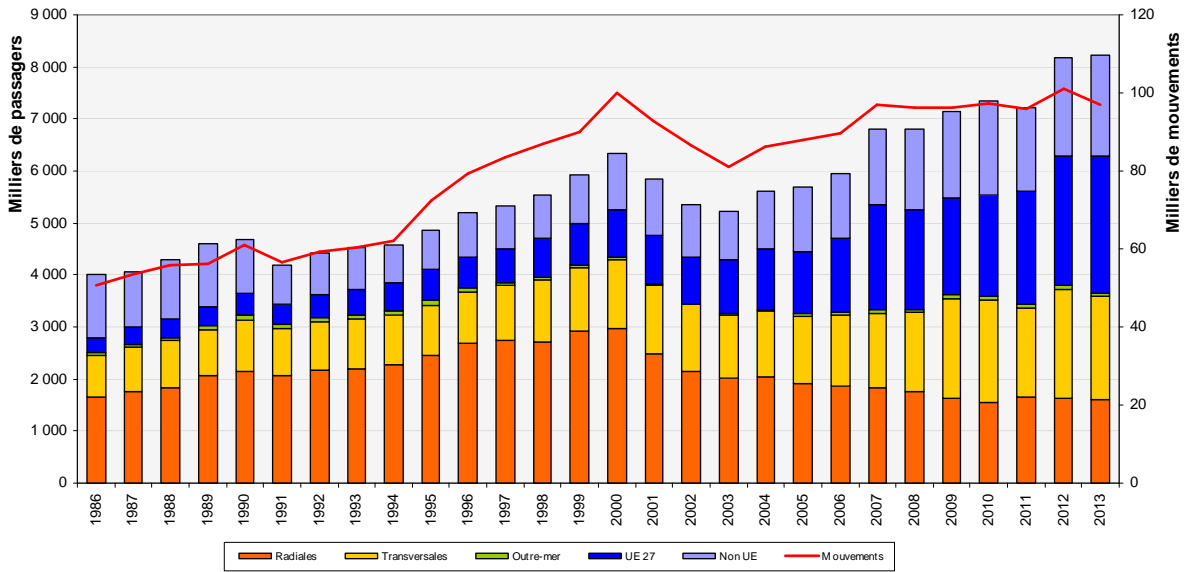
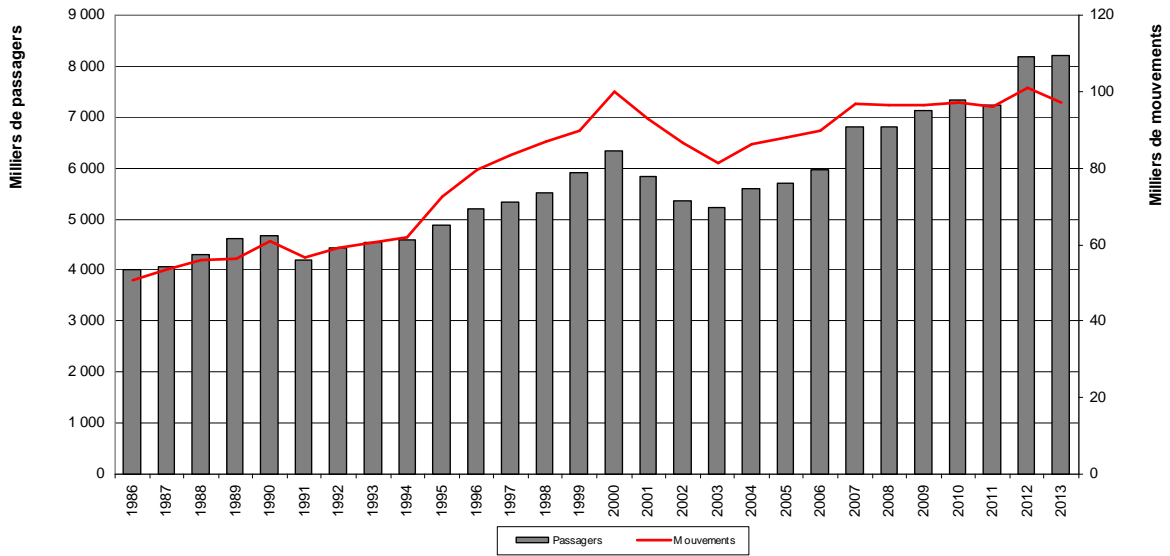
Passagers - t.c.a.m. 1986 - 2013 : 4,3%
Mouvements - t.c.a.m. 1986 - 2013 : 3,1 %



(Source : DGAC)

MARSEILLE-PROVENCE

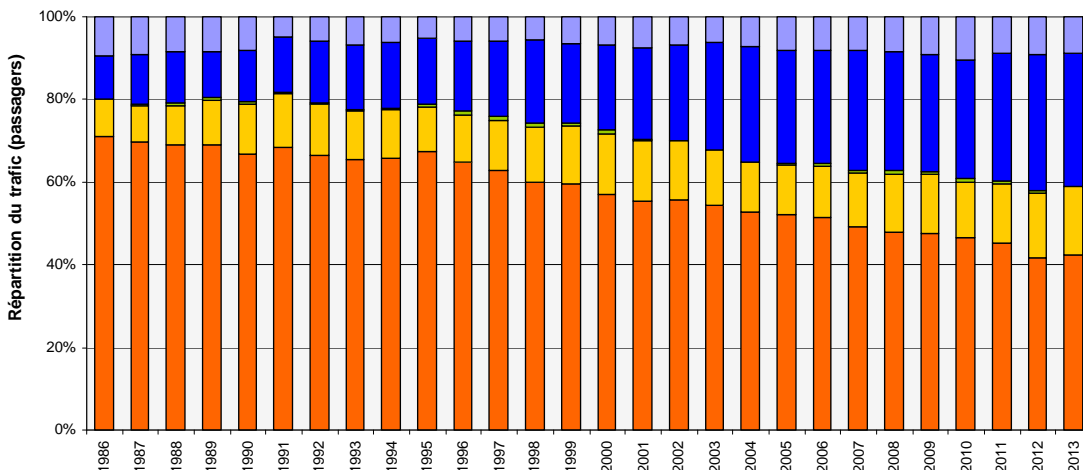
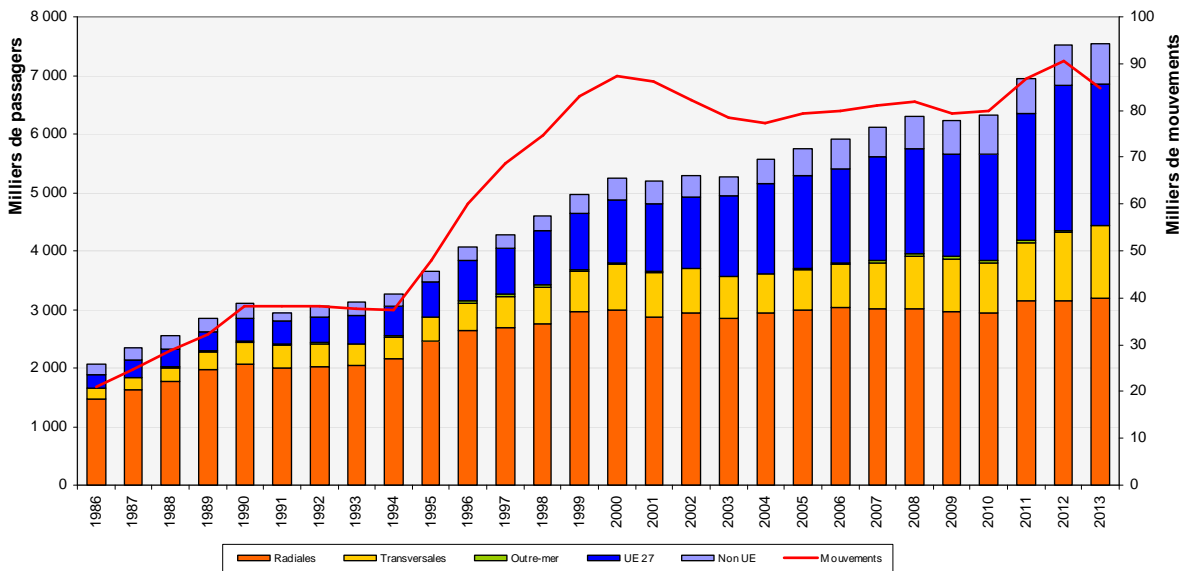
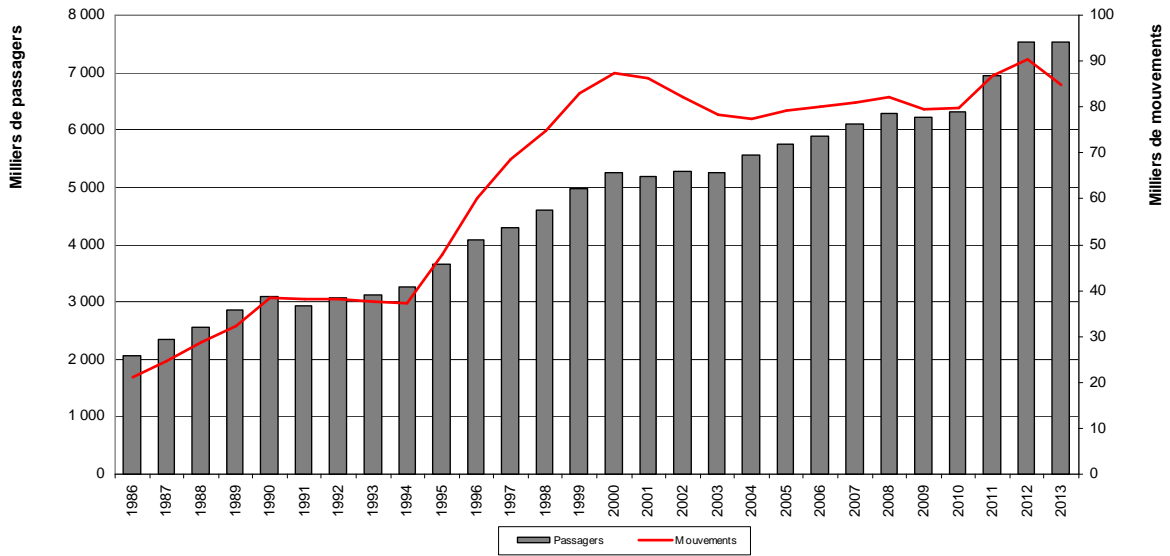
Passagers - t.c.a.m. 1986 - 2013 : 2,7%
 Mouvements - t.c.a.m. 1986 - 2013 : 2,4 %



(Source : DGAC)

TOULOUSE-BLAGNAC

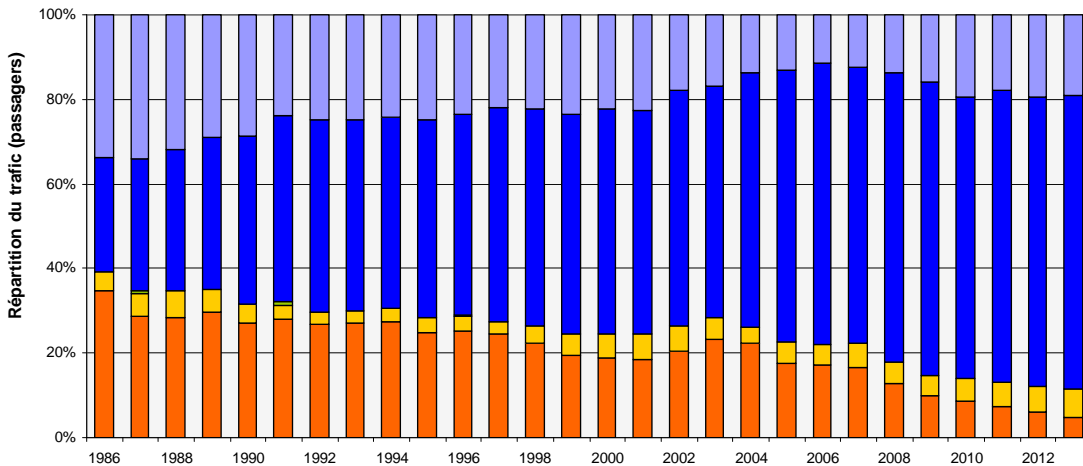
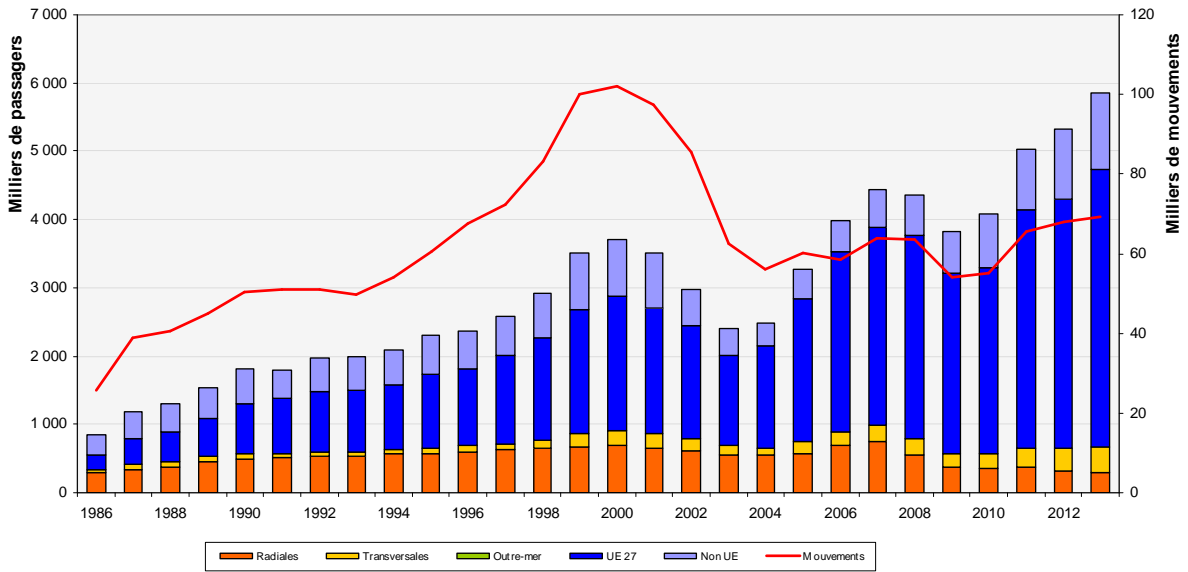
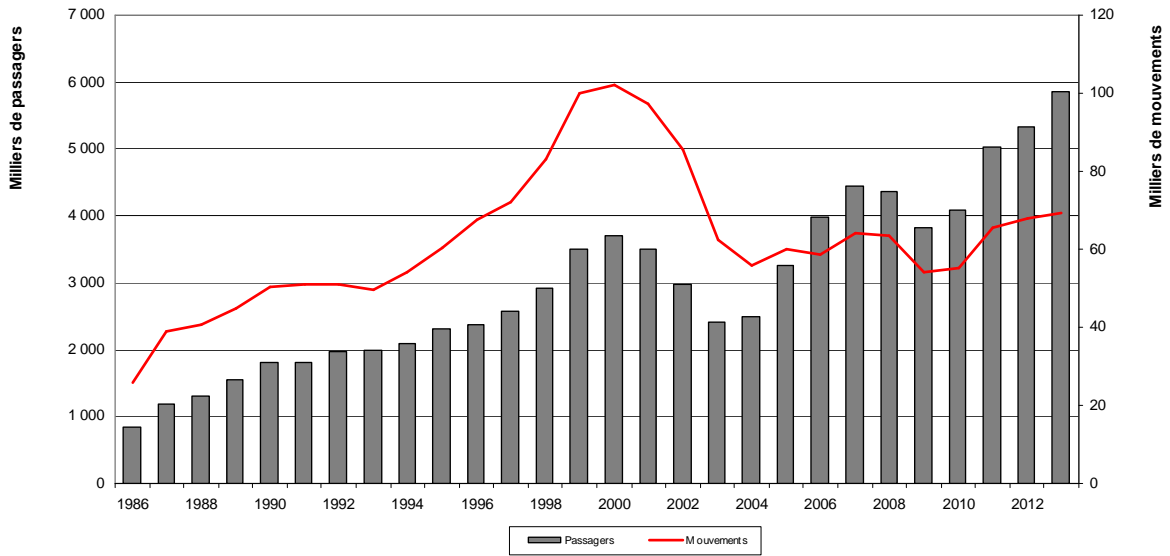
Passagers - t.c.a.m. 1986 - 2013 : 4,9%
Mouvements - t.c.a.m. 1986 - 2013 : 5,3 %



(Source : DGAC)

BÂLE-MULHOUSE

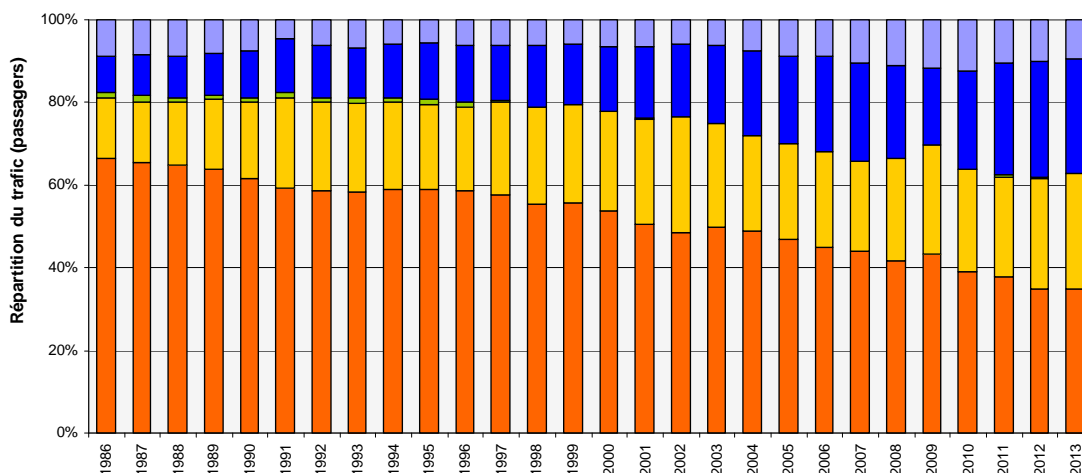
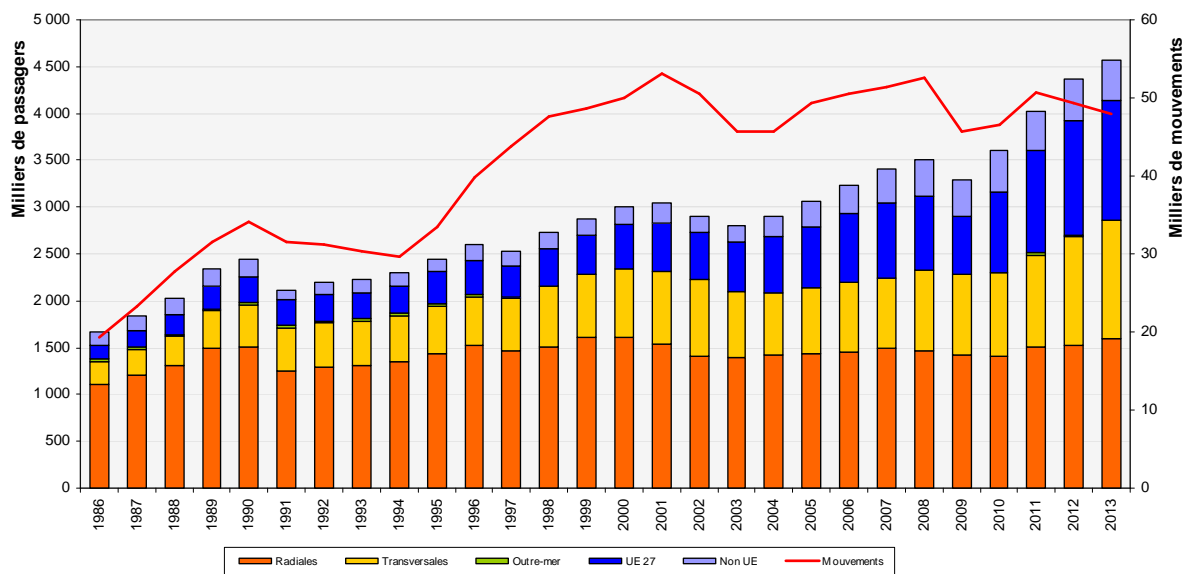
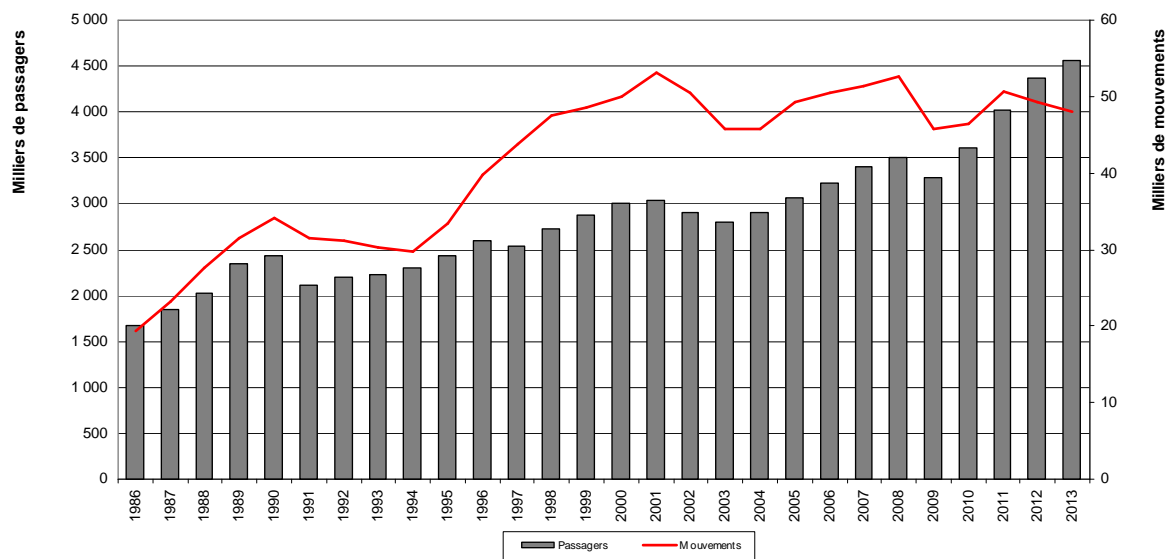
Passagers - t.c.a.m. 1986 - 2013 : 7,5%
 Mouvements - t.c.a.m. 1986 - 2013 : 3,7 %



(Source : DGAC)

BORDEAUX-MERIGNAC

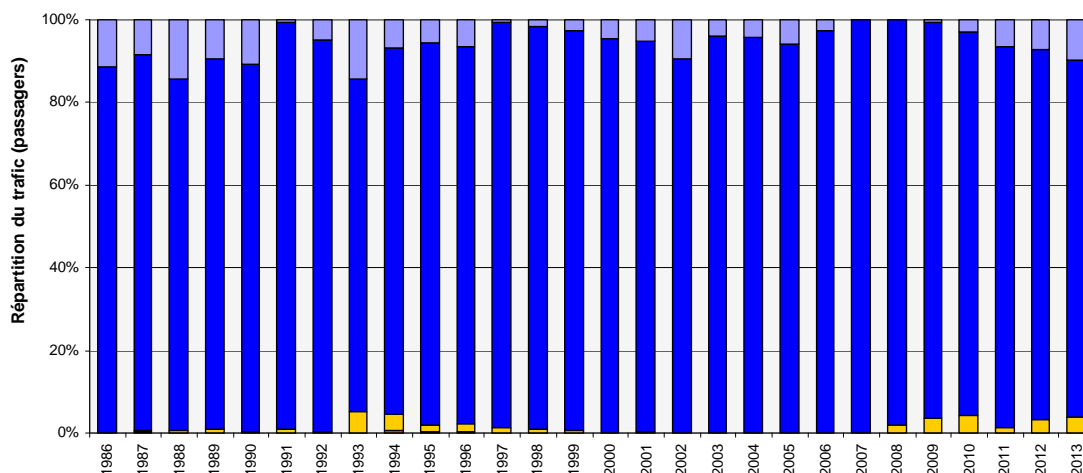
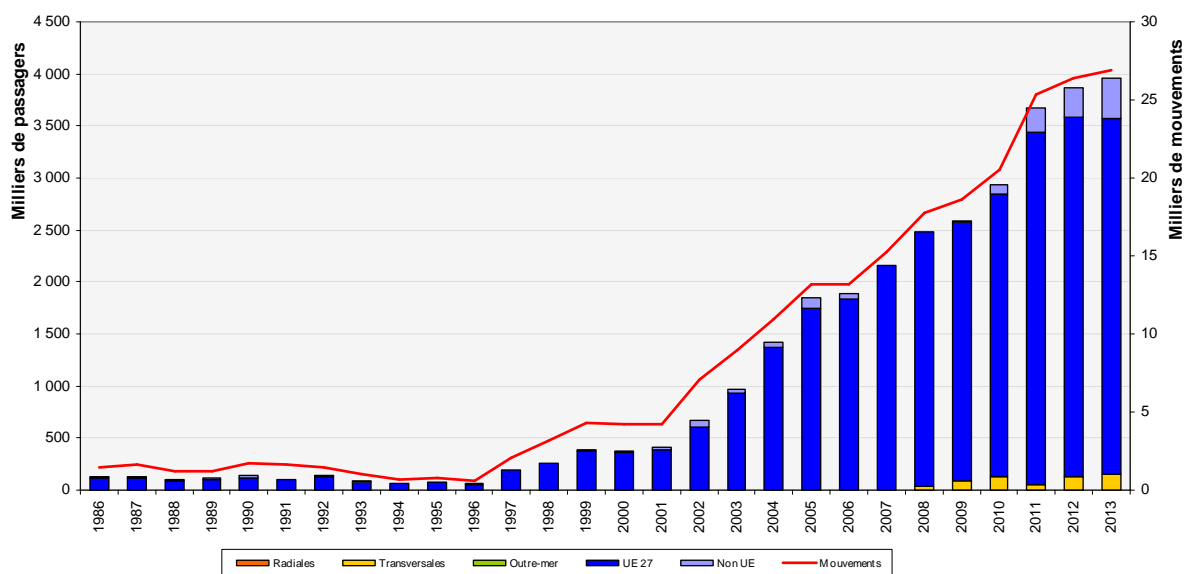
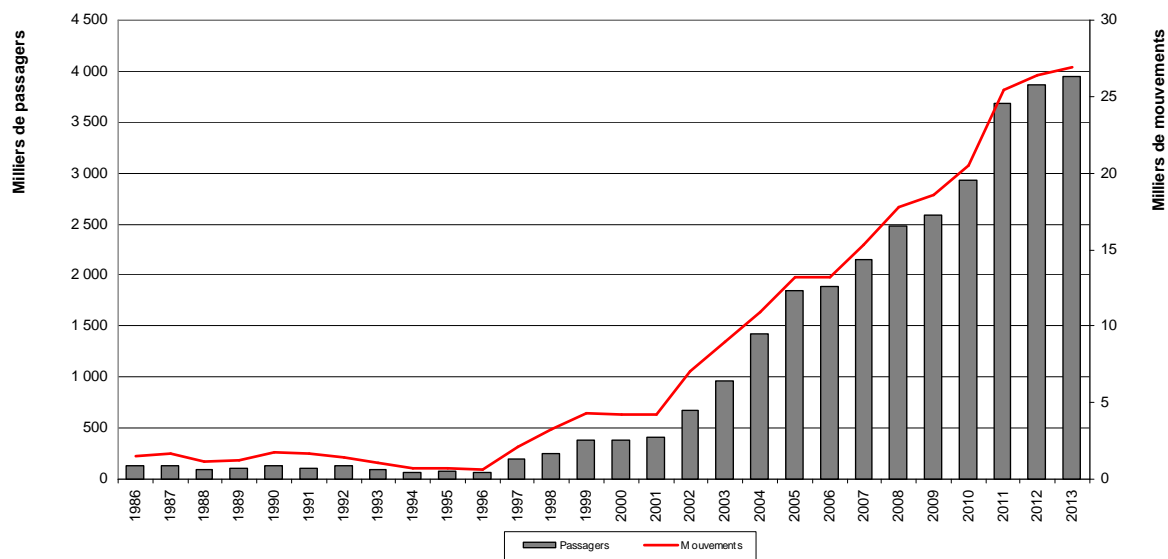
Passagers - t.c.a.m. 1986 - 2013 : 3,8%
Mouvements - t.c.a.m. 1986 - 2013 : 3,4 %



(Source : DGAC)

BEUVAIS-TILLE

Passagers - t.c.a.m. 1986 - 2013 : 13,6%
 Mouvements - t.c.a.m. 1986 - 2013 : 11,4 %



(Source : DGAC)

BEAUVAIS-TILLE

	METROPOLE (a)			METROPOLE - OUTRE-MER (b)			TRAFIC INTERNATIONAL (c)			TRAFIC TOTAL (d = a + b + c)			
	Passagers (000)	Mvts (000)	Fret (kt)	Passagers (000)	Mvts (000)	Fret (kt)	Passagers (000)	Mvts (000)	Fret (kt)	Passagers (000)	Mvts (000)	Fret (kt)	Emp. moy. (vrai)
1986	0	0	0	0	0	0	126	1	0	126	1	0	86
1987	1	0	0	0	0	0	128	2	0	129	2	0	79
1988	1	0	0	0	0	0	98	1	1	99	1	1	86
1989	1	0	0	0	0	0	110	1	0	111	1	0	98
1990	0	0	0	0	0	0	136	2	0	136	2	0	79
1991	1	0	0	0	0	0	101	2	0	102	2	0	63
1992	0	0	0	0	0	0	136	1	0	136	1	0	94
1993	5	0	0	0	0	0	83	1	0	87	1	1	85
1994	3	0	0	0	0	0	63	1	0	66	1	0	96
1995	1	0	0	0	0	0	76	1	0	77	1	0	104
1996	1	0	0	0	0	0	60	0	0	62	1	0	105
1997	2	0	0	0	0	0	198	2	1	200	2	1	96
1998	2	0	0	0	0	0	255	3	0	257	3	0	80
1999	2	0	0	0	0	0	383	4	0	386	4	1	89
2000	0	0	0	0	0	0	381	4	0	381	4	0	90
2001	1	0	0	0	0	0	414	4	0	415	4	0	100
2002	1	0	0	0	0	0	675	7	0	675	7	0	97
2003	1	0	0	0	0	0	967	9	0	969	9	0	110
2004	0	0	0	0	0	0	1 427	11	0	1 428	11	0	132
2005	0	0	0	0	0	0	1 849	13	0	1 850	13	0	141
2006	0	0	0	0	0	0	1 888	13	0	1 888	13	0	144
2007	0	0	0	0	0	0	2 154	15	0	2 155	15	0	142
2008	45	0	0	0	0	0	2 440	17	0	2 485	18	0	140
2009	92	1	0	0	0	0	2 500	18	0	2 592	19	0	139
2010	125	1	0	0	0	0	2 806	19	0	2 931	20	0	143
2011	51	0	0	0	0	0	3 626	25	0	3 677	25	0	145
2012	132	1	0	0	0	0	3 731	25	0	3 863	26	0	147
2013	158	1	0	0	0	0	3 794	3	0	3 952	27	0	147

	RADIALES			TRANSVERSALES			UNION EUROPEENNE			INTERNATIONAL HORS UE		
	Passagers (000)	Mvts (000)	Fret (kt)	Passagers (000)	Mvts (000)	Fret (kt)	Passagers (000)	Mvts (000)	Fret (kt)	Passagers (000)	Mvts (000)	Fret (kt)
1986	0	0	0	0	0	0	111	1	0	14	0	0
1987	0	0	0	1	0	0	117	1	0	11	0	0
1988	0	0	0	1	0	0	84	1	0	14	0	0
1989	0	0	0	1	0	0	100	1	0	10	0	0
1990	0	0	0	0	0	0	121	2	0	15	0	0
1991	0	0	0	1	0	0	101	2	0	1	0	0
1992	0	0	0	0	0	0	129	1	0	7	0	0
1993	0	0	0	5	0	0	70	1	0	12	0	0
1994	0	0	0	3	0	0	58	0	0	4	0	0
1995	0	0	0	1	0	0	72	1	0	4	0	0
1996	0	0	0	1	0	0	56	0	0	4	0	0
1997	0	0	0	2	0	0	197	2	0	1	0	0
1998	0	0	0	2	0	0	251	3	0	4	0	0
1999	1	0	0	2	0	0	374	4	0	10	0	0
2000	0	0	0	0	0	0	363	4	0	18	0	0
2001	0	0	0	1	0	0	392	4	0	22	0	0
2002	0	0	0	1	0	0	612	6	0	63	1	0
2003	0	0	0	1	0	0	930	9	0	37	0	0
2004	0	0	0	0	0	0	1 367	10	0	60	1	0
2005	0	0	0	0	0	0	1 743	12	0	106	1	0
2006	0	0	0	0	0	0	1 838	13	0	49	0	0
2007	0	0	0	0	0	0	2 153	15	0	1	0	0
2008	0	0	0	45	0	0	2 436	17	0	3	0	0
2009	0	0	0	92	1	0	2 480	18	0	20	0	0
2010	0	0	0	125	1	0	2 721	19	0	85	1	0
2011	0	0	0	51	0	0	3 387	23	0	239	2	0
2012	0	0	0	132	1	0	3 450	23	0	281	2	0
2013	0	0	0	158	1	0	3 414	23	0	380	3	0

t.c.a.m.	1986/1990	1990/1995	1995/2000	2000/2005	2005/2010	2010/2013	1986/2013
Passagers	+ 2,0%	-10,7%	+37,6%	+37,1%	+ 9,6%	+10,5%	+13,6%
Mvts	+ 4,7%	-15,8%	+41,6%	+25,5%	+ 9,2%	+ 9,5%	+11,4%
Fret	- 8,2%	-25,6%	+40,2%	-19,3%	ns	ns	-17,2%

Part < 5% 5% ≤ Part < 10% 10% ≤ Part < 40% Part ≥ 40% (milliers de passagers)

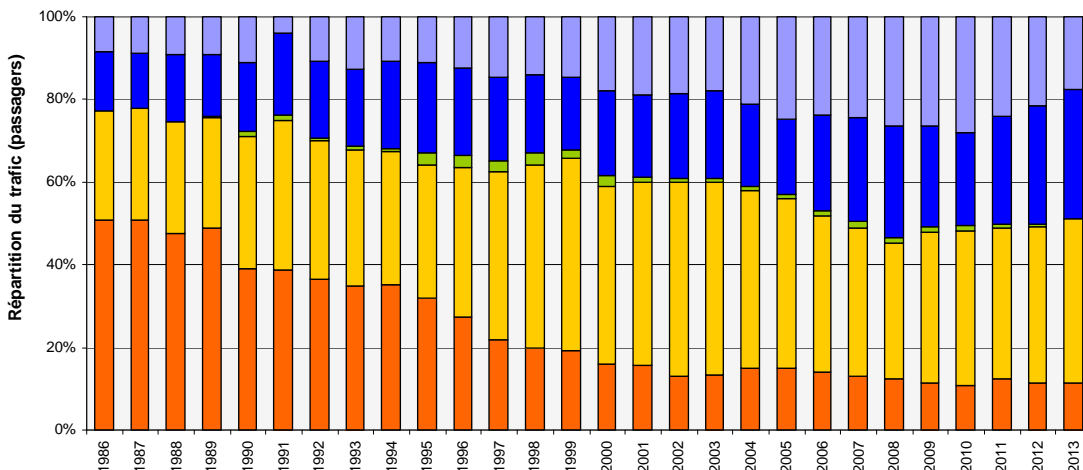
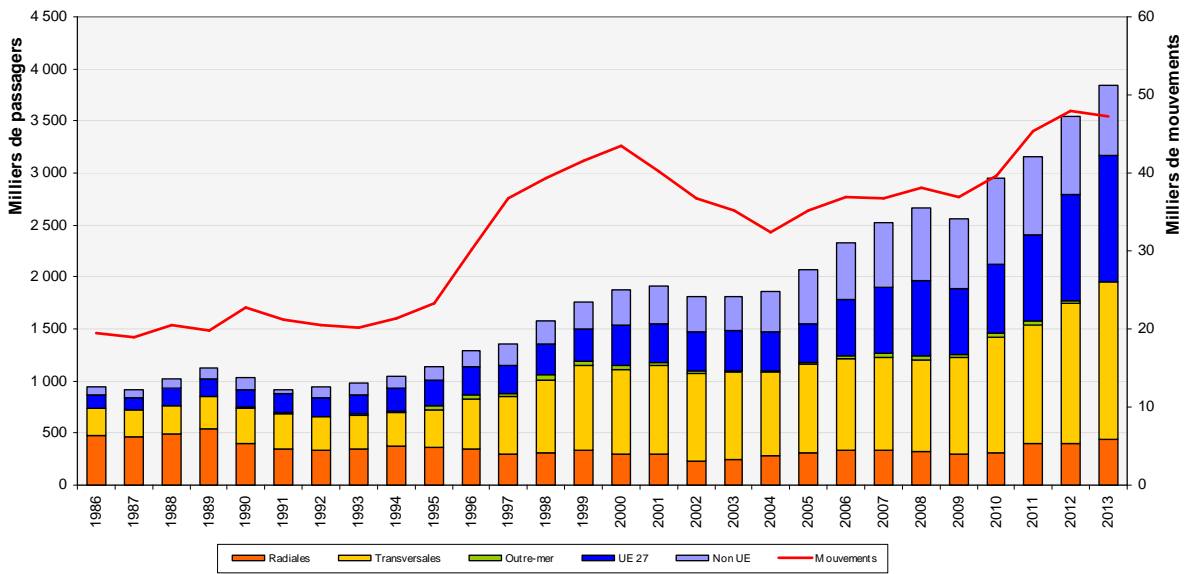
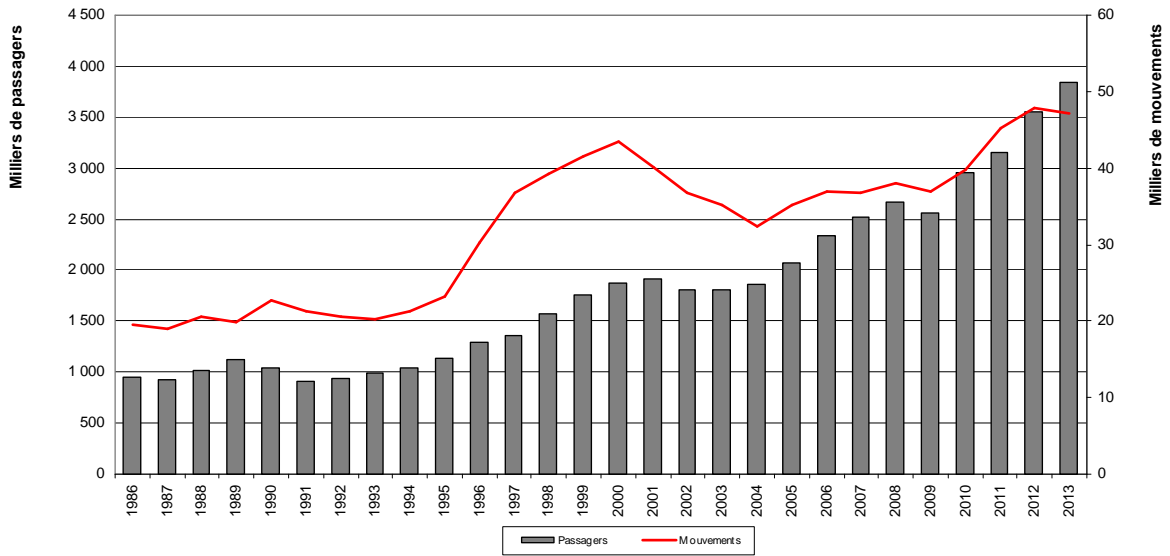
10 1ères COMPAGNIES		10 1ères DESTINATIONS METROPOLITAINES			
RYANAIR	3 382	85,6%	MARSEILLE-PROVENCE	76	1,9%
WIZZ AIR	453	11,5%	BÉZIERS-VIAS	53	1,3%
BLUE AIR ROUMANIE	80	2,0%	CARCASSONNE-SALVAZA	30	0,8%
JETAIRFLY	19	0,5%			
AIR MOLDOVA	14	0,4%			
EUROLOT S.A.	3	0,1%			

10 1ères DESTINATIONS HORS METROPOLE			10 1ers PAYS DE DESTINATION		REPARTITION DU TRAFIC		
PORTO	264	7,2%	Italie	1 101	27,9%	Radiales	0,0%
ROME-CIAMPINO	239	6,5%	Espagne	718	18,2%	Transversales	4,0%
MILAN-BERGAME	218	5,9%	Portugal	322	8,1%	Outre-mer	0,0%
BARCELONE	185	5,0%	Pologne	311	7,9%	UE	86,4%
DUBLIN	181	4,9%	Maroc	270	6,8%	Non UE	9,6%
BOLOGNE	140	3,8%	Roumanie	268	6,8%		
PISE	132	3,6%	Irlande	181	4,6%		
BUCAREST-OTOPENI	124	3,4%	Métropole	158	4,0%		
MADRID-ADOLFO SUAREZ	116	3,2%	Suède	139	3,5%		
VENISE-TREVISE	107	2,9%	Royaume-Uni	119	3,0%		

(Source : DGAC)

NANTES-ATLANTIQUE

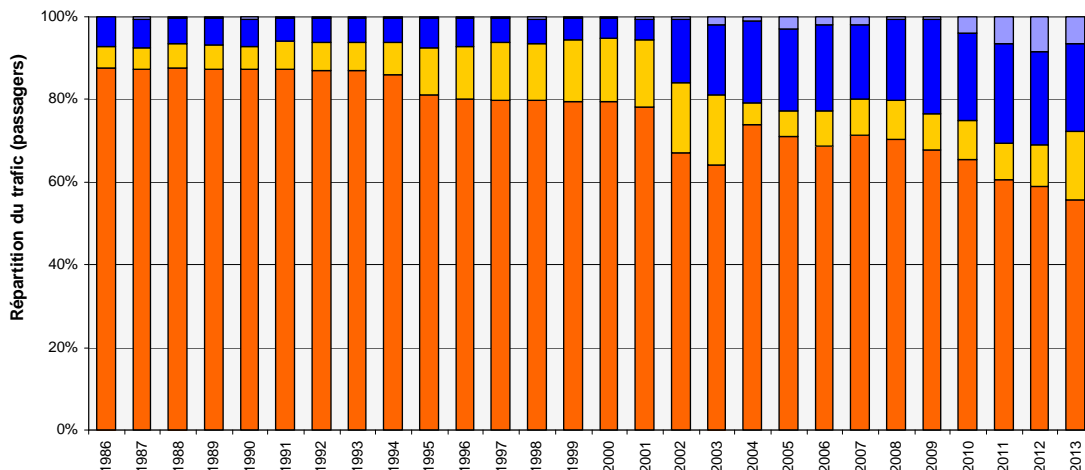
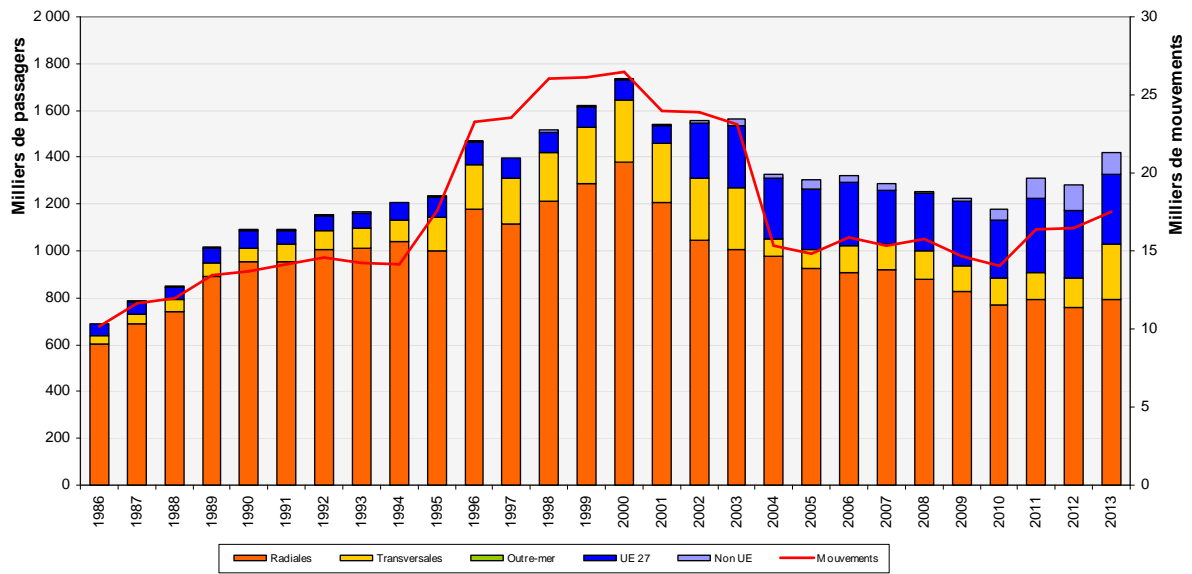
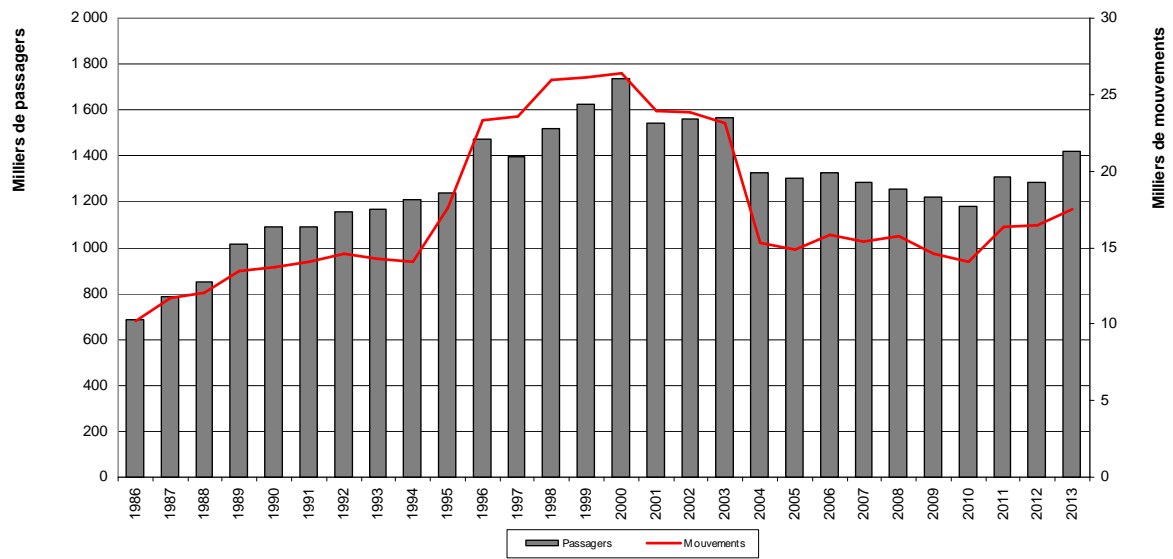
Passagers - t.c.a.m. 1986 - 2013 : 5,3%
 Mouvements - t.c.a.m. 1986 - 2013 : 3,3 %



(Source : DGAC)

MONTPELLIER-MEDITERRANEE

Passagers - t.c.a.m. 1986 - 2013 : 2,7%
Mouvements - t.c.a.m. 1986 - 2013 : 2 %



(Source : DGAC)

MONTPELLIER-MEDITERRANEE

	METROPOLE (a)			METROPOLE - OUTRE-MER (b)			TRAFIC INTERNATIONAL (c)			TRAFIC TOTAL (d = a + b + c)			
	Passagers (000)	Mvts (000)	Fret (kt)	Passagers (000)	Mvts (000)	Fret (kt)	Passagers (000)	Mvts (000)	Fret (kt)	Passagers (000)	Mvts (000)	Fret (kt)	Emp. moy. (vrai)
1986	640	9	4	0	0	0	49	1	0	689	10	4	84
1987	729	10	7	0	0	0	59	2	0	788	12	7	84
1988	793	11	9	0	0	0	55	1	0	848	12	9	86
1989	948	12	7	0	0	0	68	2	0	1 016	13	7	89
1990	1 013	11	6	0	0	0	79	2	0	1 092	14	6	89
1991	1 026	13	4	0	0	0	63	2	0	1 089	14	4	89
1992	1 084	13	4	0	0	0	73	2	0	1 157	15	4	89
1993	1 096	13	4	0	0	0	71	2	0	1 168	14	4	85
1994	1 132	13	4	0	0	0	75	2	0	1 207	14	4	89
1995	1 142	15	5	0	0	0	93	2	0	1 235	18	5	72
1996	1 367	21	6	0	0	0	105	3	0	1 471	23	6	66
1997	1 310	22	10	0	0	0	88	2	0	1 398	24	10	65
1998	1 417	24	8	0	0	0	100	2	0	1 516	26	8	63
1999	1 531	25	6	1	0	0	91	1	0	1 622	26	6	67
2000	1 641	25	2	0	0	0	92	1	0	1 734	26	2	68
2001	1 459	23	3	0	0	0	84	1	0	1 543	24	3	67
2002	1 310	21	3	0	0	0	250	2	0	1 560	24	3	68
2003	1 271	20	2	0	0	0	294	3	0	1 565	23	2	70
2004	1 050	13	1	0	0	0	276	2	0	1 326	15	1	91
2005	1 005	13	2	0	0	0	299	2	0	1 304	15	2	92
2006	1 022	13	2	0	0	0	301	2	0	1 323	16	2	87
2007	1 031	13	2	0	0	0	253	2	0	1 285	15	2	88
2008	1 000	13	2	0	0	0	255	2	0	1 255	16	2	84
2009	934	12	1	0	0	0	287	3	0	1 222	15	1	87
2010	882	11	2	0	0	0	296	3	0	1 178	14	2	84
2011	907	13	4	0	0	0	401	4	0	1 308	16	4	80
2012	885	13	3	0	0	0	398	3	0	1 283	16	3	80
2013	1 029	14	4	0	0	0	392	3	0	1 421	18	4	81

	RADIALES			TRANSVERSALES			UNION EUROPEENNE			INTERNATIONAL HORS UE		
	Passagers (000)	Mvts (000)	Fret (kt)	Passagers (000)	Mvts (000)	Fret (kt)	Passagers (000)	Mvts (000)	Fret (kt)	Passagers (000)	Mvts (000)	Fret (kt)
1986	605	4	3	36	5	1	48	1	0	1	0	0
1987	688	4	6	42	6	0	53	1	0	6	0	0
1988	742	4	8	51	7	1	51	1	0	4	0	0
1989	888	5	6	60	7	0	66	2	0	2	0	0
1990	953	6	6	60	6	0	72	2	0	7	0	0
1991	951	6	4	75	7	0	60	1	0	3	0	0
1992	1 005	7	4	80	6	0	68	1	0	5	0	0
1993	1 014	7	4	83	6	0	67	1	0	5	0	0
1994	1 038	7	4	93	6	0	73	1	0	3	0	0
1995	1 002	7	5	140	8	0	88	2	0	5	0	0
1996	1 179	10	4	188	10	2	102	2	0	3	0	0
1997	1 118	10	6	192	12	4	85	2	0	3	0	0
1998	1 210	12	6	207	12	1	91	2	0	9	0	0
1999	1 288	13	5	243	12	1	84	1	0	7	0	0
2000	1 380	13	2	261	12	0	86	1	0	6	0	0
2001	1 208	11	3	251	11	0	75	1	0	9	0	0
2002	1 047	10	3	264	11	0	238	2	0	11	0	0
2003	1 006	10	2	265	10	0	262	2	0	33	1	0
2004	979	9	1	72	4	0	261	2	0	15	0	0
2005	928	9	2	77	3	0	259	2	0	40	0	0
2006	910	9	2	112	4	0	273	2	0	28	0	0
2007	917	9	2	115	4	0	229	2	0	24	0	0
2008	881	9	2	119	4	0	245	2	0	9	0	0
2009	828	8	1	106	3	0	279	3	0	8	0	0
2010	773	8	1	110	4	1	250	2	0	46	0	0
2011	794	8	1	114	4	3	315	3	0	86	1	0
2012	756	8	1	130	5	2	289	2	0	109	1	0
2013	793	8	1	236	6	2	298	2	0	94	1	0

t.c.a.m.	1986/1990	1990/1995	1995/2000	2000/2005	2005/2010	2010/2013	1986/2013
Passagers	+12,2%	+ 2,5%	+ 7,0%	- 5,5%	- 2,0%	+ 6,4%	+ 2,7%
Mvts	+ 7,7%	+ 5,1%	+ 8,4%	-10,9%	- 1,1%	+ 7,6%	+ 2,0%
Fret	+12,8%	- 5,3%	-12,5%	- 1,7%	+ 1,1%	+14,1%	- 0,3%

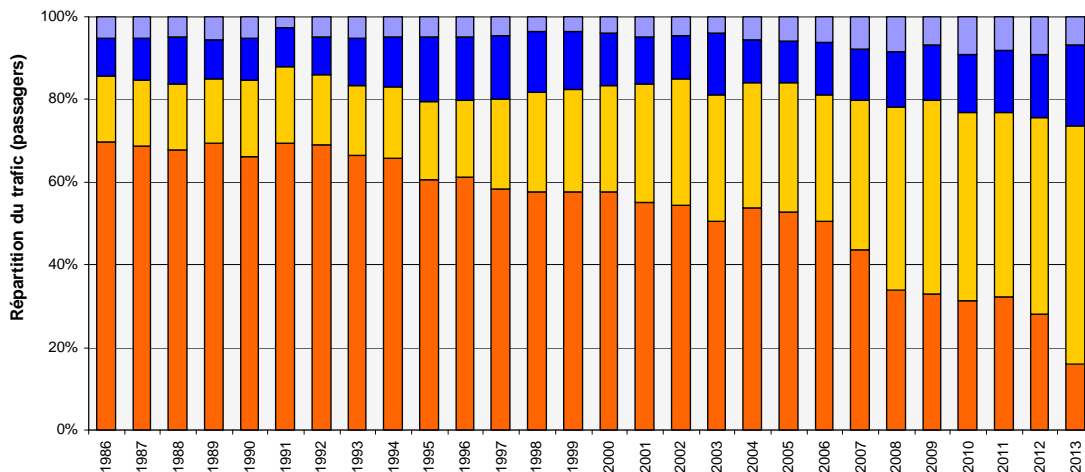
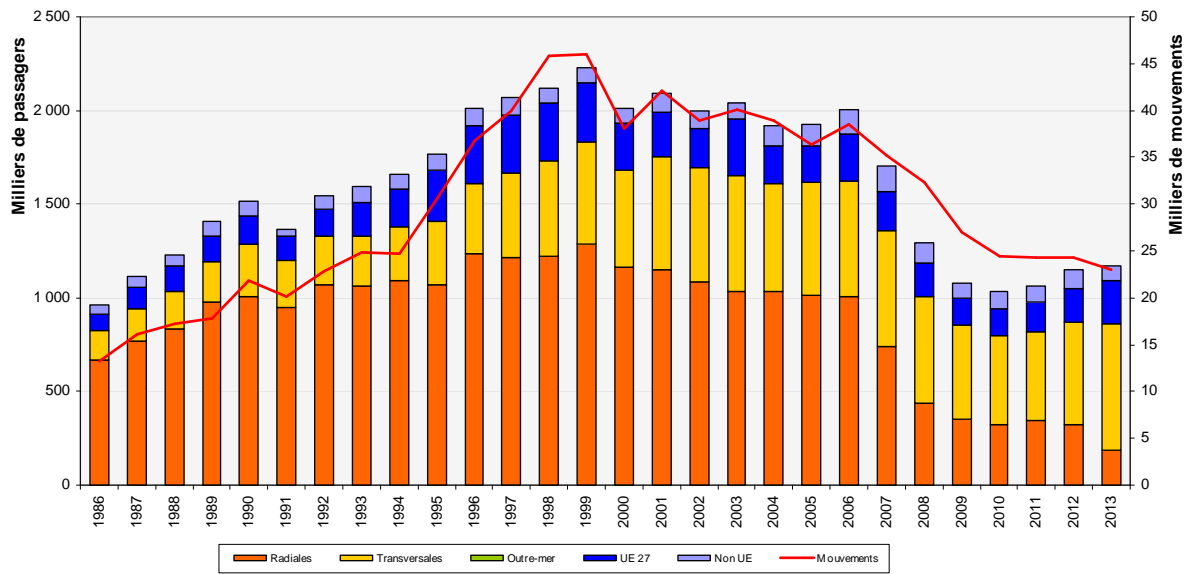
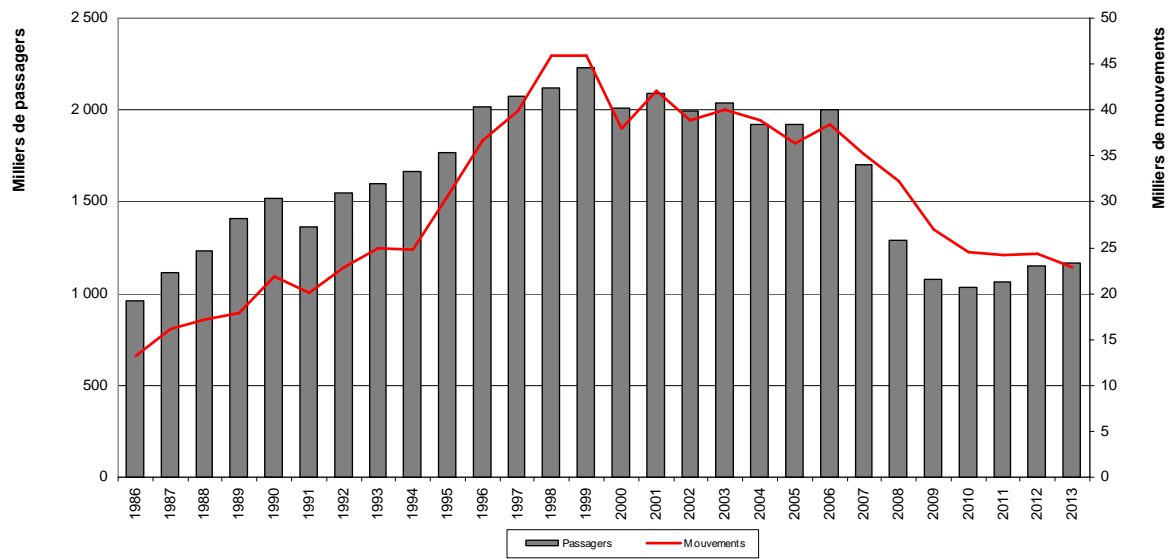
Part < 5%	5% ≤ Part < 10%	10% ≤ Part < 40%	Part ≥ 40%	(milliers de passagers)
10 1ères COMPAGNIES				
AIR FRANCE	793	55,8%	PARIS-ORLY	450 31,7%
HOP!	135	9,5%	PARIS-CHARLES DE GAULLE	343 24,1%
RYANAIR	127	8,9%	NANTES-ATLANTIQUE	109 7,7%
EASYJET R-U	125	8,8%	STRASBOURG-ENTZHEIM	45 3,2%
AIR ARABIA MAROC	89	6,3%	LILLE-LESQUIN	41 2,9%
VOLOTEA	73	5,1%	LYON-SAINT-EXUPÉRY	35 2,5%
TRANSAVIA PAYS BAS	23	1,6%	AJACCIO-NAPOLÉON BONAPARTE	4 0,3%
REGIONAL CAE	15	1,1%		
ALITALIA	10	0,7%		
BRIT AIR	9	0,6%		

10 1ères DESTINATIONS HORS METROPOLE			10 1ers PAYS DE DESTINATION			REPARTITION DU TRAFIC	
LONDRES-GATWICK	110	8,4%	Métropole	760	58,1%	Radiales	55,8%
CHARLEROI	51	3,9%	Royaume-Uni	131	10,0%	Transversales	16,6%
HAHN	44	3,4%	Maroc	67	5,1%	Outre-mer	0,0%
CASABLANCA - M.V	35	2,7%	Allemagne	39	3,0%	UE	21,0%
FEZ	28	2,1%	Belgique	38	2,9%	Non UE	6,6%
NADOR - EL AROUJ	23	1,8%	Pays-Bas	22	1,7%		
ROTTERDAM	22	1,7%	Italie	6	0,5%		
BIRMINGHAM	16	1,2%	Danemark	5	0,4%		
LEEDS/BRADFORD	15	1,1%	Algérie	4	0,3%		
LONDRES-LUTON	15	1,1%	Irlande	4	0,3%		

(Source : DGAC)

STRASBOURG-ENTZHEIM

Passagers - t.c.a.m. 1986 - 2013 : 0,7%
 Mouvements - t.c.a.m. 1986 - 2013 : 2,1 %

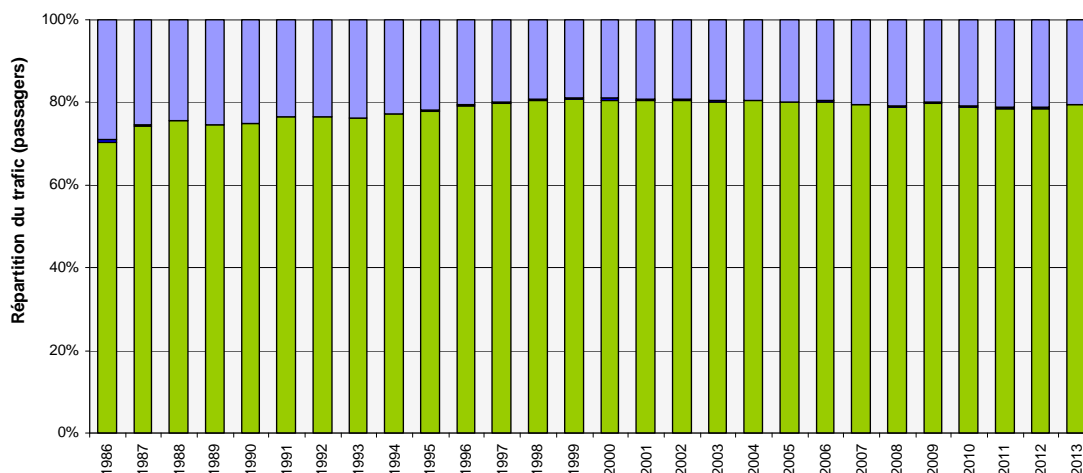
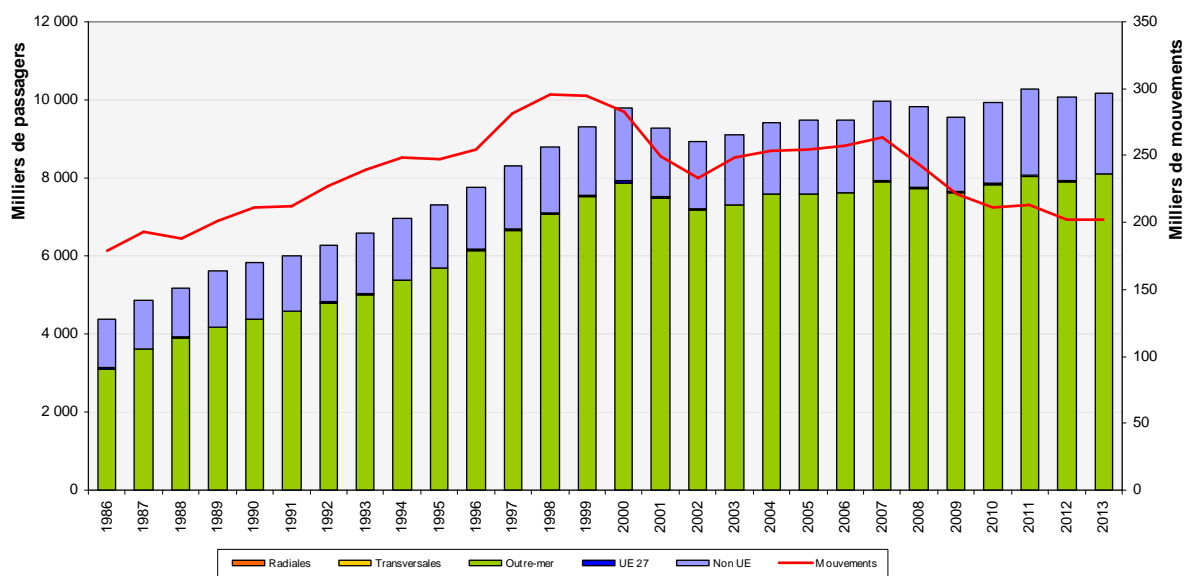
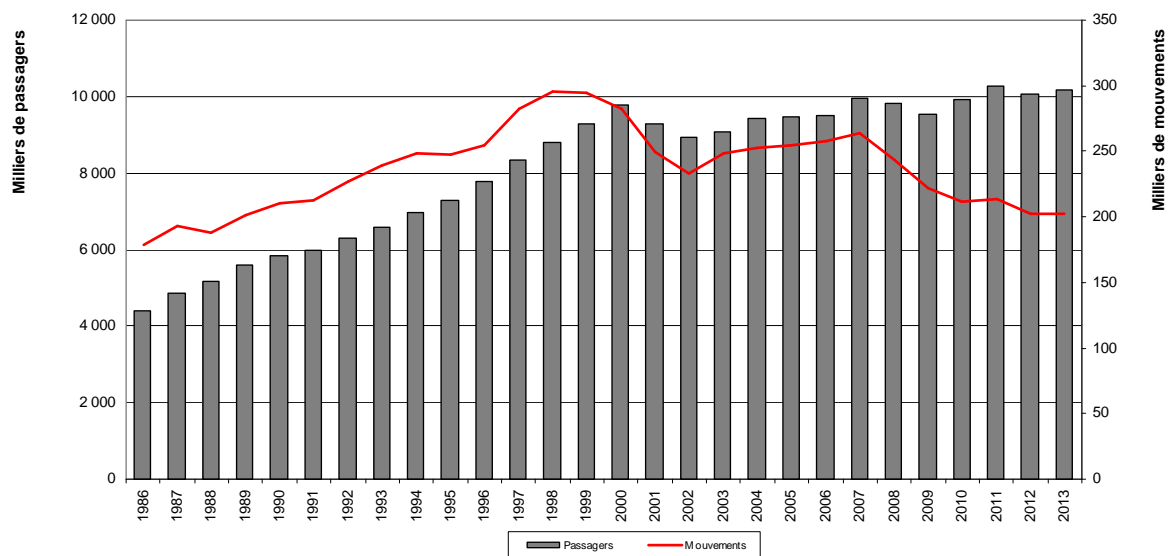


(Source : DGAC)

Trafic au départ et à l'arrivée des aéroports d'Outre-mer

AEROPORTS D'OUTRE-MER

Passagers - t.c.a.m. 1986 - 2013 : 3,2%
Mouvements - t.c.a.m. 1986 - 2013 : 0,5 %



(Source : DGAC)

TRAFIC AEROPORTUAIRE

1986-2013

Structure du trafic par aéroport

TRAFIC AEROPORTUAIRE

1986-2013

Structure du trafic selon l'importance de l'aéroport

Répartition des flux de trafic en passagers entre Paris et les aéroports régionaux

			75% ≤ Part			50% ≤ Part < 75%				25% ≤ Part < 50%				Part < 25%																
REPARTITION DES FAISCEAUX			1986	1987	1988	1989	1990	1991	1992	1993	1994	1995	1996	1997	1998	1999	2000	2001	2002	2003	2004	2005	2006	2007	2008	2009	2010	2011	2012	2013
METROPOLE - OUTRE-MER	Outre-mer	Paris	89%	89%	91%	89%	88%	90%	93%	94%	94%	91%	91%	93%	93%	95%	94%	97%	98%	97%	97%	96%	95%	94%	93%	93%	92%	93%	95%	98%
		10 1 ^{ers} aéroports rég.	11%	11%	9%	11%	12%	10%	7%	6%	6%	9%	9%	7%	7%	5%	6%	3%	2%	3%	3%	4%	5%	6%	7%	7%	8%	7%	5%	2%
		Autres aéroports rég.	0%	0%	0%	0%	0%	0%	0%	0%	0%	0%	0%	0%	0%	0%	0%	0%	0%	0%	0%	0%	0%	0%	1%	1%	0%	0%	0%	0%
METROPOLE - INTERNATIONAL	UE	Paris	73%	72%	72%	72%	71%	72%	72%	72%	73%	71%	71%	69%	66%	66%	65%	64%	63%	62%	61%	59%	59%	58%	57%	58%	57%	56%	54%	53%
		10 1 ^{ers} aéroports rég.	22%	22%	23%	23%	24%	24%	23%	23%	23%	25%	26%	29%	30%	30%	30%	31%	31%	32%	32%	33%	33%	34%	34%	30%	35%	37%	39%	40%
		Autres aéroports rég.	6%	5%	5%	5%	5%	5%	4%	4%	4%	4%	4%	4%	4%	4%	4%	5%	6%	6%	7%	8%	8%	8%	8%	13%	8%	7%	7%	7%
	Non UE	Paris	75%	77%	77%	77%	77%	82%	82%	81%	83%	82%	82%	82%	83%	83%	82%	82%	84%	85%	84%	83%	83%	83%	82%	81%	80%	80%	79%	79%
		10 1 ^{ers} aéroports rég.	24%	22%	22%	22%	21%	17%	17%	18%	16%	17%	17%	17%	16%	16%	17%	17%	15%	14%	14%	15%	15%	16%	17%	16%	19%	18%	19%	19%
		Autres aéroports rég.	1%	1%	1%	1%	1%	1%	1%	1%	1%	1%	1%	1%	1%	1%	1%	1%	1%	1%	1%	1%	1%	1%	1%	2%	2%	2%	2%	2%
	Paris	74%	74%	74%	74%	74%	76%	76%	76%	77%	76%	76%	75%	74%	73%	73%	72%	72%	71%	70%	70%	70%	69%	68%	68%	68%	68%	66%	65%	65%
	10 1 ^{ers} aéroports rég.	23%	22%	22%	23%	23%	21%	21%	21%	20%	22%	22%	23%	24%	24%	24%	25%	24%	24%	24%	25%	25%	26%	26%	24%	28%	29%	30%	31%	
	Autres aéroports rég.	3%	3%	3%	3%	3%	3%	3%	3%	3%	3%	3%	3%	3%	3%	3%	3%	4%	4%	4%	5%	5%	5%	5%	8%	5%	5%	5%	5%	
TRAFIC AEROPORTUAIRE	Paris	57%	57%	58%	58%	58%	58%	59%	59%	61%	60%	60%	59%	59%	59%	59%	59%	59%	59%	60%	60%	60%	59%	59%	59%	58%	58%	57%	56%	
	10 1 ^{ers} aéroports rég.	31%	31%	31%	31%	31%	30%	30%	30%	29%	30%	31%	31%	32%	32%	32%	32%	31%	31%	31%	31%	31%	32%	32%	31%	33%	34%	35%	35%	
	Autres aéroports rég.	12%	11%	11%	11%	11%	11%	11%	11%	10%	10%	10%	9%	10%	10%	9%	9%	10%	9%	9%	9%	9%	9%	9%	10%	9%	9%	9%	9%	

Répartition des flux de trafic en mouvements entre Paris et les aéroports régionaux

REPARTITION DES FAISCEAUX			1986	1987	1988	1989	1990	1991	1992	1993	1994	1995	1996	1997	1998	1999	2000	2001	2002	2003	2004	2005	2006	2007	2008	2009	2010	2011	2012	2013
OUTRE MER	Outre-mer	Paris	88%	89%	90%	83%	81%	87%	90%	87%	84%	80%	80%	87%	88%	90%	88%	94%	96%	95%	95%	93%	92%	92%	91%	91%	90%	88%	92%	98%
		10 1 ^{ers} aéroports rég.	12%	11%	10%	16%	17%	13%	10%	13%	16%	19%	19%	13%	11%	10%	11%	6%	3%	5%	5%	6%	7%	9%	11%	11%	10%	12%	8%	2%
		Autres aéroports rég.	0%	0%	0%	1%	1%	0%	0%	1%	0%	1%	1%	1%	0%	0%	0%	0%	0%	0%	0%	0%	0%	0%	0%	0%	0%	0%	0%	0%
INTERNATIONAL	UE	Paris	59%	54%	55%	57%	57%	59%	61%	60%	61%	59%	58%	56%	54%	52%	53%	52%	52%	54%	54%	53%	53%	58%	57%	58%	52%	50%	49%	47%
		10 1 ^{ers} aéroports rég.	29%	34%	35%	34%	33%	32%	31%	31%	32%	33%	35%	38%	40%	41%	40%	41%	40%	39%	38%	39%	38%	29%	29%	30%	40%	42%	43%	42%
		Autres aéroports rég.	12%	11%	10%	10%	10%	9%	8%	8%	8%	7%	7%	6%	6%	7%	6%	6%	7%	7%	7%	8%	9%	8%	8%	8%	8%	8%	8%	11%
	Non UE	Paris	55%	55%	54%	49%	49%	51%	55%	56%	57%	55%	55%	56%	54%	56%	57%	58%	63%	66%	68%	67%	66%	65%	66%	67%	65%	65%	62%	61%
		10 1 ^{ers} aéroports rég.	42%	43%	44%	49%	49%	47%	43%	41%	40%	42%	42%	42%	44%	42%	41%	39%	34%	31%	29%	29%	30%	30%	29%	29%	31%	31%	32%	31%
		Autres aéroports rég.	2%	2%	2%	2%	2%	2%	3%	3%	3%	2%	2%	2%	2%	2%	2%	3%	3%	3%	3%	4%	4%	4%	3%	4%	4%	4%	6%	8%
	Paris	57%	55%	54%	54%	54%	56%	59%	59%	59%	58%	57%	56%	54%	54%	54%	54%	54%	55%	57%	58%	57%	57%	57%	57%	58%	57%	55%	54%	52%
	10 1 ^{ers} aéroports rég.	35%	38%	39%	40%	39%	37%	35%	35%	35%	36%	38%	39%	41%	41%	40%	41%	41%	43%	45%	44%	45%	45%	45%	46%	45%	44%	43%	42%	
	Autres aéroports rég.	8%	7%	7%	7%	7%	6%	6%	6%	6%	6%	5%	5%	5%	5%	5%	5%	6%	6%	6%	7%	7%	7%	7%	7%	7%	6%	7%	10%	
TRAFIC AEROPORTUAIRE	Paris	40%	39%	39%	39%	39%	40%	43%	44%	44%	44%	43%	41%	40%	40%	41%	41%	41%	43%	45%	44%	45%	45%	45%	46%	45%	44%	43%	42%	
	10 1 ^{ers} aéroports rég.	36%	38%	38%	39%	39%	38%	37%	36%	36%	38%	40%	41%	42%	43%	42%	43%	41%	40%	39%	40%	39%	38%	38%	38%	41%	41%	42%	41%	
	Autres aéroports rég.	24%	23%	23%	22%	22%	22%	21%	21%	20%	19%	18%	18%	19%	19%	18%	17%	17%	18%	17%	16%	16%	16%	15%	15%	15%	14%	14%	16%	17%

(Source : DGAC)

n.d. : non disponible

Tous droits réservés – DGAC juin 2014

L:\DTA-SDE\DTA-SDE-SDE1\10 - Series\Trafic\Series STX - Tableaux de bord\Actualisation tableaux de bord\Publication 1986-2013\Données validées\SDE1-1215i-Trafic aeroportuaire_1986_2013 pour publication.doc
16/09/2014

TRAFIC AEROPORTUAIRE
1986-2013

Tableau récapitulatif

des emports moyens

par aéroport

EMPORT MOYEN DES AEROPORTS

Emport moyen "vrai"	Emport moyen < 40 40 ≤ Emport moyen < 80 80 ≤ Emport moyen < 150 Emport moyen ≥ 150																											
	1986	1987	1988	1989	1990	1991	1992	1993	1994	1995	1996	1997	1998	1999	2000	2001	2002	2003	2004	2005	2006	2007	2008	2009	2010	2011	2012	2013
France	n.d.	73	73	72	70	67	70	70	72	69	67	64	63	64	66	68	71	71	76	78	79	83	84	85	86	87	88	98
Métropole	n.d.	84	83	81	79	75	78	79	81	76	73	70	68	70	71	72	75	77	82	84	85	89	90	91	91	91	92	96
PARIS (CDG+ORY)	n.d.	115	114	116	114	106	105	105	109	102	102	100	100	102	104	103	106	105	107	112	113	116	116	117	117	119	123	128
Paris CDG	n.d.	107	104	104	100	91	91	91	96	92	94	96	98	100	102	101	104	103	106	112	114	117	118	119	118	120	125	131
Paris Orly	n.d.	123	125	130	132	124	125	126	129	116	112	106	104	105	106	107	112	111	110	112	112	113	114	114	117	119	118	123
Aéroports régionaux	59	62	61	58	56	54	57	57	58	55	52	48	47	48	49	50	52	55	60	62	62	66	67	69	69	69	73	
Nice	61	61	58	52	48	49	51	54	55	51	47	42	42	43	46	48	54	57	68	67	61	68	67	67	66	66	70	73
Lyon	58	55	55	61	65	62	64	65	63	63	63	57	55	51	51	50	52	54	54	55	56	59	63	65	67	70	72	75
Marseille	86	84	86	91	86	83	83	82	83	75	73	70	69	71	69	69	68	70	71	71	72	77	78	82	75	75	81	85
Toulouse	112	106	100	102	92	86	91	92	98	84	74	68	67	65	64	65	69	73	78	79	80	82	81	79	80	83	89	
Bâle-Mulhouse	33	n.d.	n.d.	34	36	35	43	45	42	41	37	38	38	38	38	39	37	42	49	60	72	82	81	76	73	77	79	84
Bordeaux	92	85	78	78	75	70	74	77	82	77	69	62	61	63	65	61	62	66	68	67	67	71	71	75	78	79	89	95
Nantes	56	59	59	61	53	50	52	52	54	54	47	39	42	45	46	51	52	55	61	62	67	72	72	71	74	70	74	82
Strasbourg	79	74	78	86	75	74	75	69	73	62	58	55	50	51	53	50	52	51	50	54	53	49	41	41	42	44	48	51
Beauvais	86	79	86	98	79	63	94	85	96	104	105	96	80	89	90	100	97	110	132	141	144	142	140	139	143	145	147	147
Montpellier	84	84	86	89	89	89	89	85	89	72	66	65	63	67	68	67	68	70	91	92	87	88	84	87	84	80	81	
Aéroports d'outre-mer	25	26	28	28	28	29	29	29	30	31	32	31	31	33	36	40	40	38	40	40	38	42	44	45	47	48	50	50

n.d. : non disponible

L'emport moyen est le résultat de la division du nombre de passagers "locaux" par le nombre de **mouvements mixtes**.

(Source : DGAC)

Direction générale
de l'Aviation civile

Direction du transport
aérien
50 rue Henry Farman
75720 Paris cedex 15

Tél : 01 58 09 43 54
Fax : 01 58 09 48 49

Juin 2014

1986-2013

FLUX DE TRAFIC COMMERCIAL



SERIES LONGUES

1986-2013

FLUX DE TRAFIC COMMERCIAL

TABLE DES MATIERES

- Introduction	5
- Flux de passagers :	7
• volume (graphiques et données)	
• structure des flux (graphiques et données)	
• évolutions annuelles	
• emport moyen	
- Flux de mouvements :	15
• volume (graphiques et données)	
• structure des flux (graphiques et données)	
• évolutions annuelles	
- Flux de PKT :	21
• volume (graphiques et données)	
• structure des flux (graphiques et données)	
• évolutions annuelles	
- Flux de fret :	27
• volume (graphiques et données)	
• structure des flux (graphiques et données)	
• évolutions annuelles	

Introduction

Ce document présente, sur la période 1986-2013, les flux de trafic (passagers locaux, mouvements locaux, PKT¹ et fret) concernant la France.

Ce trafic est regroupé par faisceau :

Flux radial : trafic entre Paris et la province.

Flux transversal : trafic entre la province et la province.

Flux intérieur métropole : somme des flux radial et transversal.

Trafic Union Européenne : flux de trafic entre la métropole et les 27 pays membres de l'Union européenne jusqu'en 2012 (y compris les Canaries). A partir de 2013, il s'agit du trafic avec les pays de l'Union européenne y compris la Croatie devenue membre au 1^{er} juillet 2013.

Trafic hors UE : flux de trafic entre la métropole et les pays non membres de l'Union européenne.

Données

Les données ont été extraites en juin 2014 de la base de données DGAC/DTA. Celle-ci est constituée de données, fournies par chacun des aéroports français, qui sont harmonisées, analysées et corrigées si nécessaire, en concertation avec les services aéroportuaires et/ou les services de l'Aviation Civile qui communiquent les résultats de trafic.

Cette base étant actualisée en cours d'année, les données sont présentées « arrondies » :

- le nombre de passagers et de PKT est arrondi au millier près (0 indique donc un trafic strictement inférieur à 500) ;
- le nombre de mouvements et de fret est arrondi à la centaine près (0 indique donc un nombre de mouvements strictement inférieur à 50).

Les règles d'arrondi peuvent entraîner des différences dans l'affichage de certaines données : au maximum de 100 sur le total des mouvements et au maximum de 1000 sur le total des PKT.

Emport moyen

Deux types d'emport moyen peuvent être calculés :

- un emport moyen « **global** ». Il s'agit de la division du nombre de passagers par le nombre de **mouvements totaux** (c'est-à-dire y compris les mouvements de fret et de poste) ;
- un emport moyen « **vrai** ». Il s'agit de la division du nombre de passagers par le nombre de **mouvements mixtes** (c'est-à-dire de mouvements contenant uniquement des passagers) à l'exception des vols cargos;

¹ Passager kilomètre transporté

Dans ce document, seul l'emport moyen « vrai » est pris en compte.

Avertissement

Pour des raisons techniques, les données fret sont incomplètes et peuvent être sous-estimées jusqu'à 30%.

Définitions

Les données sur les mouvements figurant dans ce rapport sont relatives aux seuls mouvements commerciaux.

- Mouvement commercial : atterrissage ou décollage ; dans le cadre de ce document, il s'agit de vol de transport public (ne sont pas pris en compte les vols de mises en place d'appareils, les vols circulaires, les vols d'entraînement ou les vols gouvernementaux).

- Passagers : le nombre de passagers comprend les passagers payants et non payants.

- PKT : passager-kilomètre-transporté.

- Outre-mer : départements d'Outre-mer (Guadeloupe, Guyane, Martinique et Réunion), et collectivités d'Outre-mer (Mayotte, Nouvelle-Calédonie, Polynésie française, Saint-Barthélemy, Saint-Martin, Saint-Pierre et Miquelon, Wallis et Futuna).

- t.c.a.m : taux de croissance annuel moyen.

Reproduction autorisée avec mention obligatoire de la source : DGAC/DTA/SDE.

Direction du transport aérien (DTA) Sous-direction des études, des statistiques et de la prospective (SDE) Bureau de la prévision, prospective et veille stratégique (SDE1) Tél : 01 58 09 49 54

FLUX DE TRAFIC COMMERCIAL

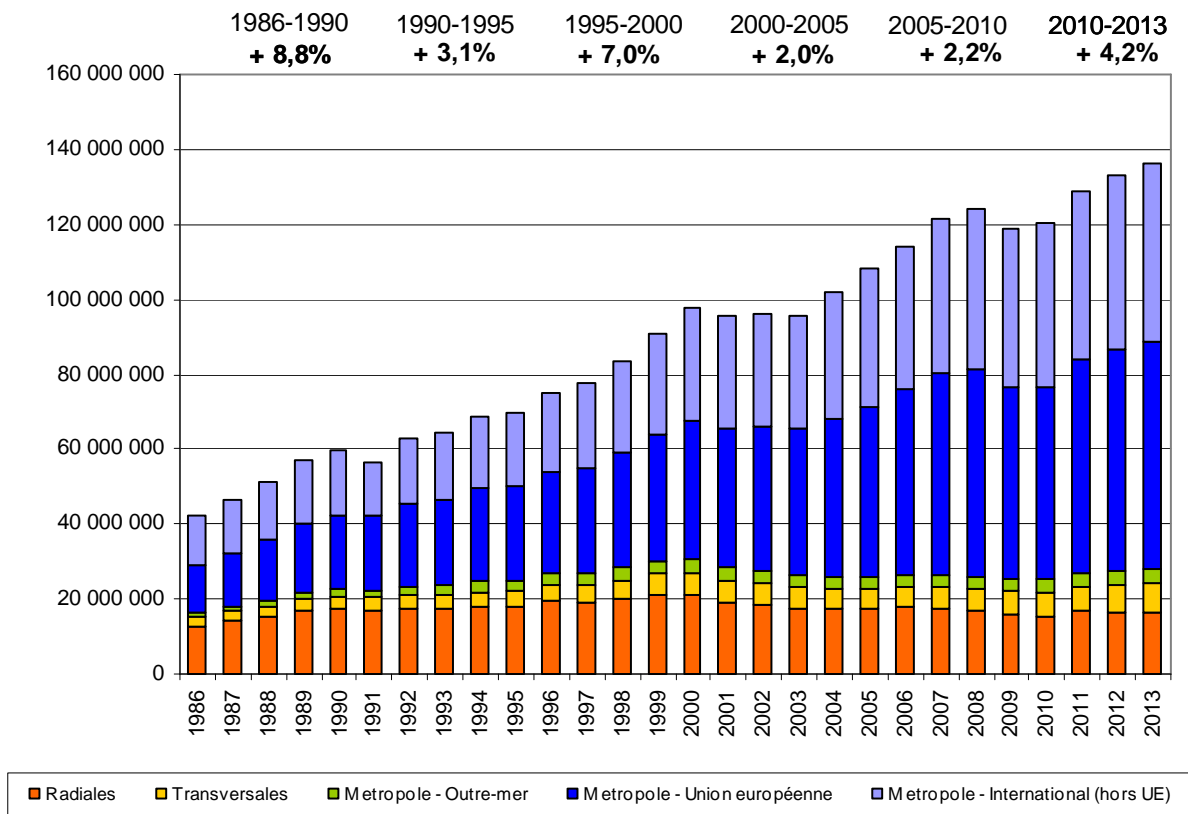
1986-2013

Flux de passagers

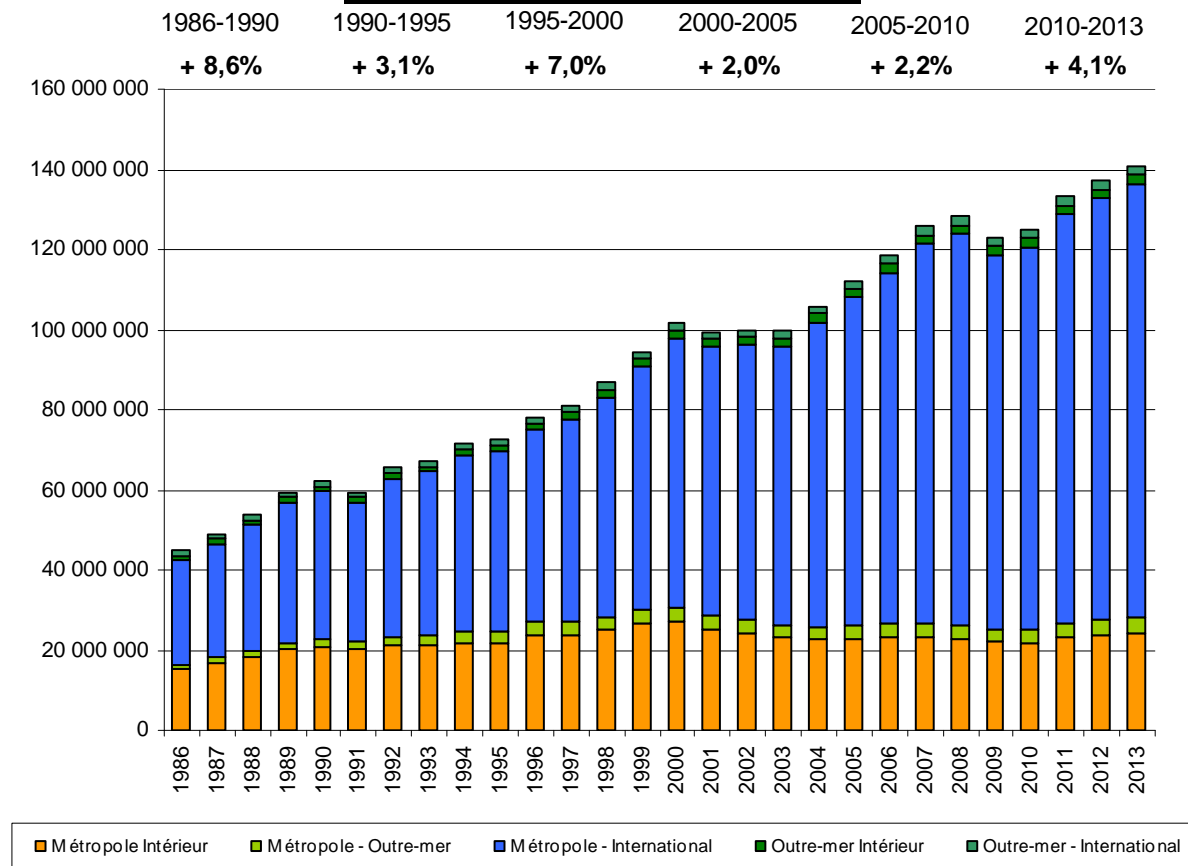
- Volume (graphiques et données)
- Structure des flux (graphiques et données)
- Evolutions annuelles
- Emport moyen

PASSAGERS COMMERCIAUX

Métropole - t.c.a.m. 1986-2013 : +4,4%



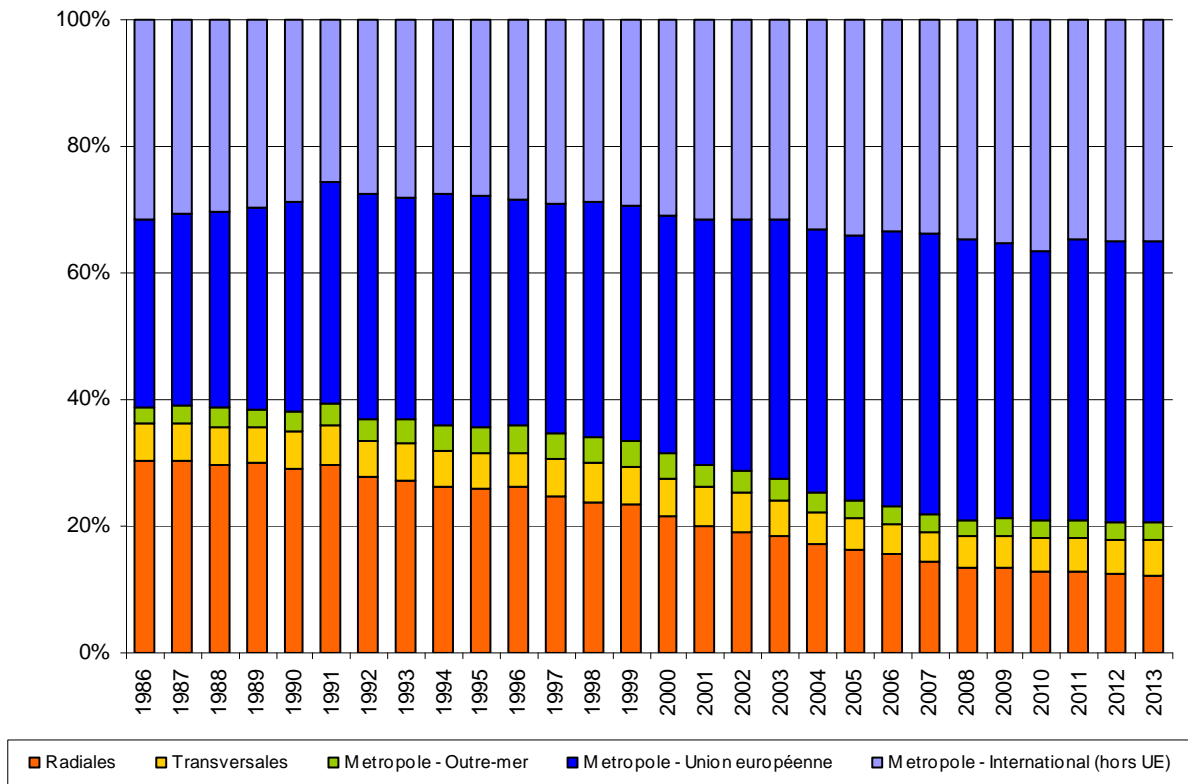
France - t.c.a.m. 1986-2013 : +4,3%



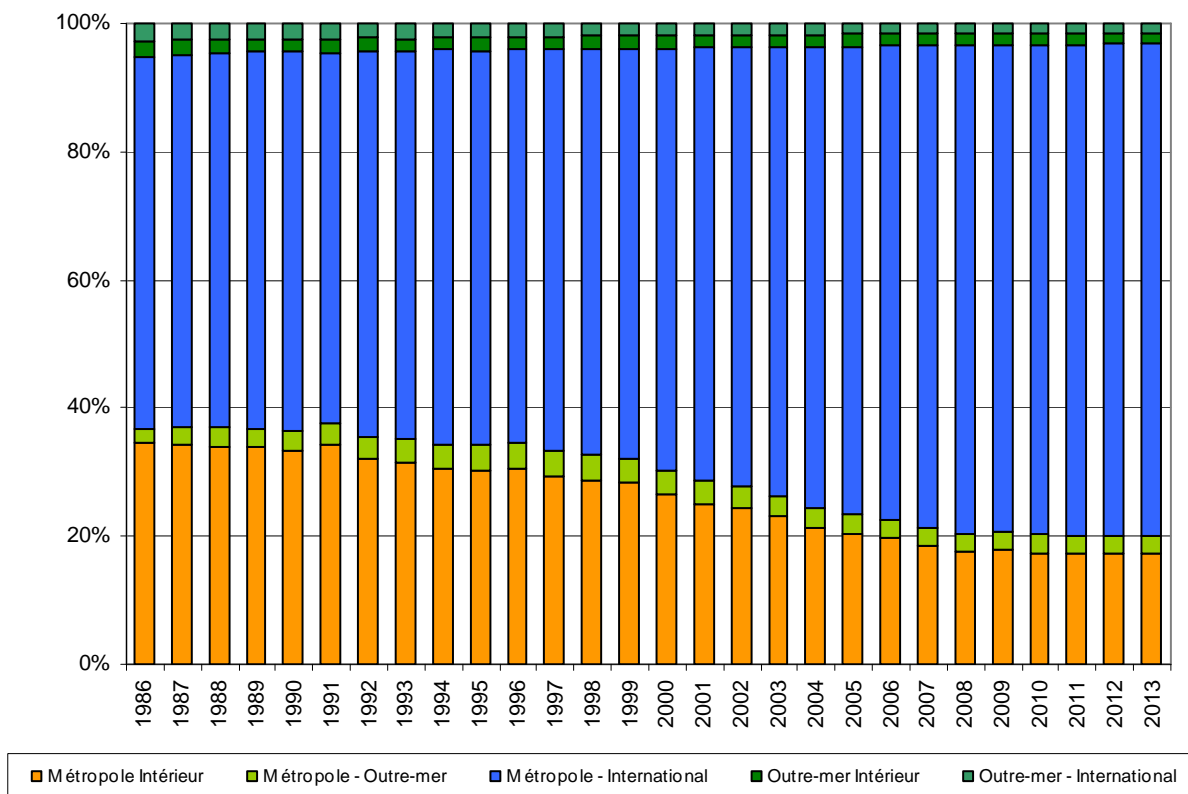
(Source : DGAC)

PASSAGERS COMMERCIAUX

Métropole



France



(Source : DGAC)

PASSAGERS COMMERCIAUX - STRUCTURE DU TRAFIC

PASSAGERS COMMERCIAUX	Métropole - Intérieur (a)	Métropole - Outre-mer (b)	Métropole - International (c)	TOTAL METROPOLE (d = a+b+c)	Outre-mer - Outre-mer (e)	Outre-mer - International (f)	TOTAL OUTRE-MER (g = e+f)	TOTAL France (h = d+g)
1986	34%	2%	58%	95%	2%	3%	5%	100%
1987	34%	3%	58%	95%	2%	3%	5%	100%
1988	34%	3%	59%	96%	2%	2%	4%	100%
1989	34%	3%	59%	96%	2%	2%	4%	100%
1990	33%	3%	59%	96%	2%	2%	4%	100%
1991	34%	3%	58%	95%	2%	2%	5%	100%
1992	32%	3%	60%	96%	2%	2%	4%	100%
1993	32%	4%	61%	96%	2%	2%	4%	100%
1994	31%	4%	62%	96%	2%	2%	4%	100%
1995	30%	4%	62%	96%	2%	2%	4%	100%
1996	30%	4%	62%	96%	2%	2%	4%	100%
1997	29%	4%	63%	96%	2%	2%	4%	100%
1998	29%	4%	63%	96%	2%	2%	4%	100%
1999	28%	4%	64%	96%	2%	2%	4%	100%
2000	27%	4%	66%	96%	2%	2%	4%	100%
2001	25%	3%	68%	96%	2%	2%	4%	100%
2002	24%	3%	69%	96%	2%	2%	4%	100%
2003	23%	3%	70%	96%	2%	2%	4%	100%
2004	21%	3%	72%	96%	2%	2%	4%	100%
2005	20%	3%	73%	96%	2%	2%	4%	100%
2006	20%	3%	74%	97%	2%	2%	3%	100%
2007	18%	3%	75%	97%	2%	2%	3%	100%
2008	18%	3%	76%	97%	2%	2%	3%	100%
2009	18%	3%	76%	97%	2%	2%	3%	100%
2010	17%	3%	76%	97%	2%	2%	3%	100%
2011	17%	3%	77%	97%	2%	2%	3%	100%
2012	17%	3%	77%	97%	2%	1%	3%	100%
2013	17%	3%	77%	97%	2%	1%	3%	100%

PASSAGERS COMMERCIAUX	Paris - Province (Radiales)	Province - Province (Transv.)	Paris - Outre-mer	Province - Outre-mer	Paris - International	Province - International
1986	12%	5%	2%	0%	43%	15%
1987	9%	6%	2%	0%	43%	15%
1988	9%	6%	3%	0%	44%	15%
1989	9%	5%	3%	0%	44%	15%
1990	9%	6%	3%	0%	44%	15%
1991	9%	6%	3%	0%	44%	14%
1992	9%	6%	3%	0%	46%	14%
1993	8%	5%	3%	0%	46%	14%
1994	8%	5%	4%	0%	48%	14%
1995	7%	5%	4%	0%	47%	15%
1996	7%	5%	4%	0%	46%	15%
1997	7%	6%	4%	0%	47%	16%
1998	6%	6%	4%	0%	47%	17%
1999	6%	6%	4%	0%	47%	17%
2000	6%	6%	3%	0%	48%	18%
2001	5%	6%	3%	0%	49%	19%
2002	5%	6%	3%	0%	50%	19%
2003	5%	6%	3%	0%	50%	20%
2004	5%	5%	3%	0%	51%	21%
2005	4%	5%	3%	0%	51%	22%
2006	4%	5%	3%	0%	52%	23%
2007	4%	5%	3%	0%	52%	23%
2008	4%	5%	2%	0%	52%	24%
2009	3%	5%	3%	0%	52%	24%
2010	3%	5%	3%	0%	52%	25%
2011	3%	5%	3%	0%	51%	26%
2012	3%	5%	3%	0%	50%	27%
2013	15%	6%	3%	0%	50%	27%

PASSAGERS COMMERCIAUX	Paris - UE	Province - UE	Métropole - UE	Paris - Internat. hors UE	Province - Internat. hors UE	Métropole - Internat. hors UE
1986	21%	8%	28%	22%	7%	30%
1987	21%	8%	29%	22%	7%	29%
1988	21%	8%	30%	22%	7%	29%
1989	22%	8%	30%	22%	7%	28%
1990	23%	9%	32%	21%	6%	27%
1991	24%	9%	33%	20%	4%	25%
1992	25%	9%	34%	22%	5%	26%
1993	24%	9%	34%	22%	5%	27%
1994	26%	9%	35%	22%	4%	26%
1995	25%	10%	35%	22%	5%	27%
1996	24%	10%	34%	22%	5%	27%
1997	24%	11%	35%	23%	5%	28%
1998	24%	12%	36%	23%	5%	28%
1999	24%	12%	36%	23%	5%	28%
2000	24%	12%	36%	24%	5%	30%
2001	24%	13%	37%	25%	6%	30%
2002	24%	14%	38%	26%	5%	31%
2003	25%	15%	40%	26%	5%	30%
2004	24%	16%	40%	27%	5%	32%
2005	24%	16%	40%	27%	5%	33%
2006	25%	17%	42%	27%	5%	32%
2007	25%	18%	43%	27%	6%	33%
2008	25%	18%	43%	27%	6%	33%
2009	24%	18%	42%	28%	6%	34%
2010	23%	18%	41%	28%	7%	35%
2011	24%	19%	43%	27%	7%	34%
2012	23%	20%	43%	27%	7%	34%
2013	23%	20%	43%	27%	7%	34%

(Source : DGAC)

EMPORT MOYEN EN PASSAGERS

EMPORT MOYEN "VRAI"	Métropole - intérieur (a)	Métropole - Outre-mer (b)	Métropole - International (c)	TOTAL METROPOLE (d = a+b+c)	Outre-mer - Outre-mer (e)	Outre-mer - International (f)	TOTAL OUTRE-MER (g = e+f)	TOTAL France (h = d+g)
1986*	73	326	77	77	16	27	20	67
1987*	73	302	77	77	16	27	20	68
1988*	72	280	75	76	17	28	21	68
1989	84	415	77	82	17	26	21	72
1990	82	389	75	79	18	26	21	71
1991	78	348	70	75	18	27	22	67
1992	80	396	74	78	17	27	21	70
1993	80	416	74	79	16	27	21	70
1994	82	431	77	81	16	27	21	72
1995	74	362	74	77	17	27	21	69
1996	69	359	74	75	17	27	21	68
1997	62	355	75	73	17	28	21	66
1998	59	360	75	72	17	28	21	65
1999	61	360	75	73	19	29	23	67
2000	62	363	77	75	20	31	24	69
2001	62	377	79	75	23	36	28	71
2002	63	371	83	79	24	34	28	74
2003	65	420	84	80	23	34	27	75
2004	69	388	89	86	24	35	28	80
2005	69	400	93	89	24	34	28	82
2006	69	384	94	89	24	33	28	83
2007	72	382	98	94	26	39	31	88
2008	71	373	100	95	27	40	32	89
2009	69	353	102	96	27	42	33	90
2010	73	360	106	100	29	47	35	94
2011	74	362	107	101	30	49	37	96
2012	76	362	111	105	31	49	38	99
2013	79	369	117	109	30	43	35	103

EMPORT MOYEN "VRAI"	Paris - Province (Radiales)	Province - Province (Transv.)	Paris - Outre-mer	Province - Outre-mer	Paris - International	Province - International
1986*	112	26	328	311	100	47
1987*	117	25	303	298	104	43
1988*	117	25	282	261	103	43
1989	124	31	447	261	107	43
1990	126	30	425	238	104	41
1991	117	30	362	259	95	38
1992	116	32	406	297	95	42
1993	115	33	446	209	95	43
1994	119	33	481	167	100	43
1995	103	32	413	160	96	43
1996	97	29	409	163	98	43
1997	90	27	380	194	100	43
1998	88	26	377	226	102	43
1999	91	28	379	194	103	43
2000	91	29	386	184	104	46
2001	89	31	387	211	104	48
2002	93	31	375	238	107	51
2003	94	33	430	226	104	56
2004	95	35	397	232	107	62
2005	96	35	410	264	113	66
2006	97	36	395	246	115	66
2007	99	40	388	302	118	72
2008	97	40	383	272	119	75
2009	95	41	359	284	120	77
2010	97	45	368	291	127	79
2011	99	44	370	280	129	81
2012	101	54	370	324	141	89

EMPORT MOYEN "VRAI"	Paris - UE	Province - UE	Métropole - UE	Paris - Internat. hors UE	Province - Internat. hors UE	Métropole - Internat. hors UE
1986*	85	46	69	120	48	87
1987*	89	41	67	125	46	89
1988*	86	41	66	127	45	89
1989	84	43	66	149	42	94
1990	81	43	65	148	39	90
1991	74	43	61	144	31	87
1992	74	46	63	142	37	94
1993	74	45	63	141	41	96
1994	78	46	65	148	38	100
1995	73	46	62	152	38	100
1996	73	43	61	155	41	102
1997	74	45	62	155	40	102
1998	77	47	64	153	36	98
1999	77	45	62	155	40	104
2000	76	46	62	162	45	110
2001	76	48	63	161	49	113
2002	79	52	66	162	51	120
2003	77	56	68	157	54	121
2004	79	61	71	159	66	130
2005	83	66	75	165	67	133
2006	86	68	78	164	62	129
2007	90	73	82	165	69	133
2008	90	76	83	166	71	134
2009	91	77	85	166	75	135
2010	98	79	89	169	78	137
2011	101	82	92	170	77	138
2012	106	86	96	177	79	140
2013	112	92	101	181	82	144

* Emport moyen "global" (calculé sur le nombre total de mouvements, et non pas sur le nombre de mouvements "mixtes")
(Source : DGAC)

FLUX DE TRAFIC COMMERCIAL

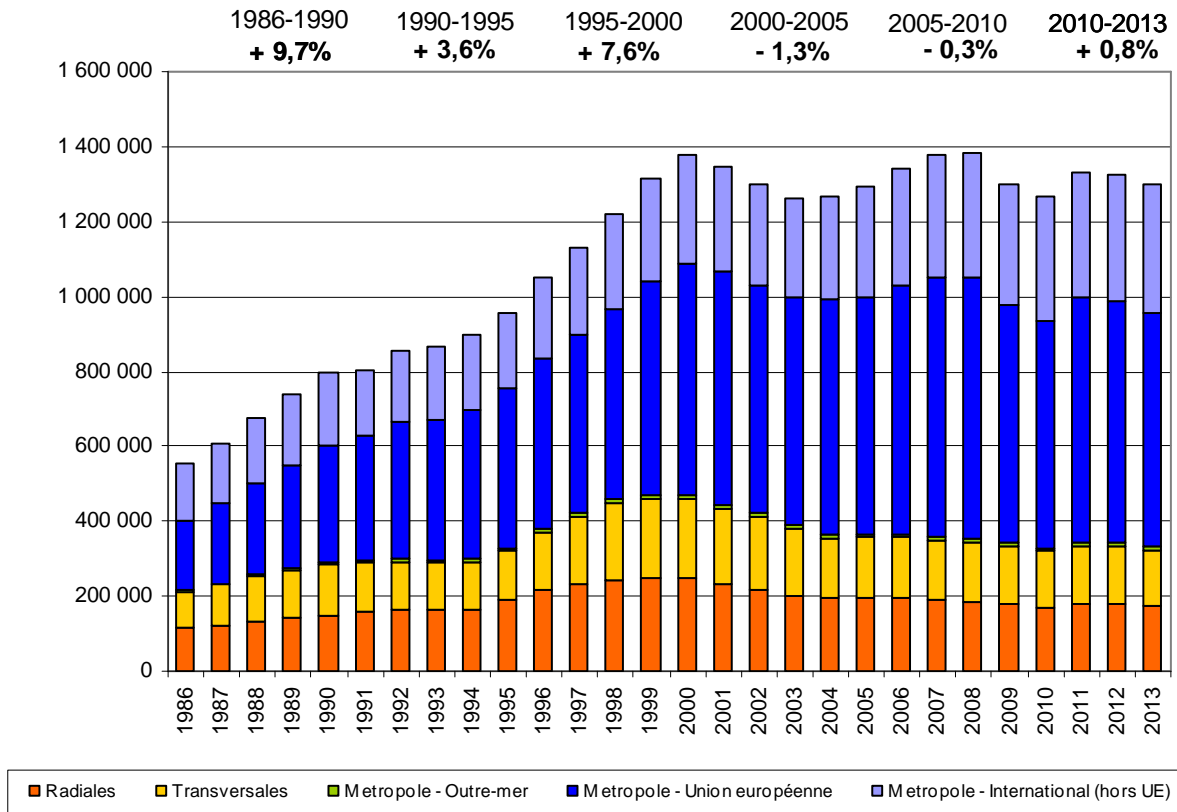
1986-2013

Flux de mouvements

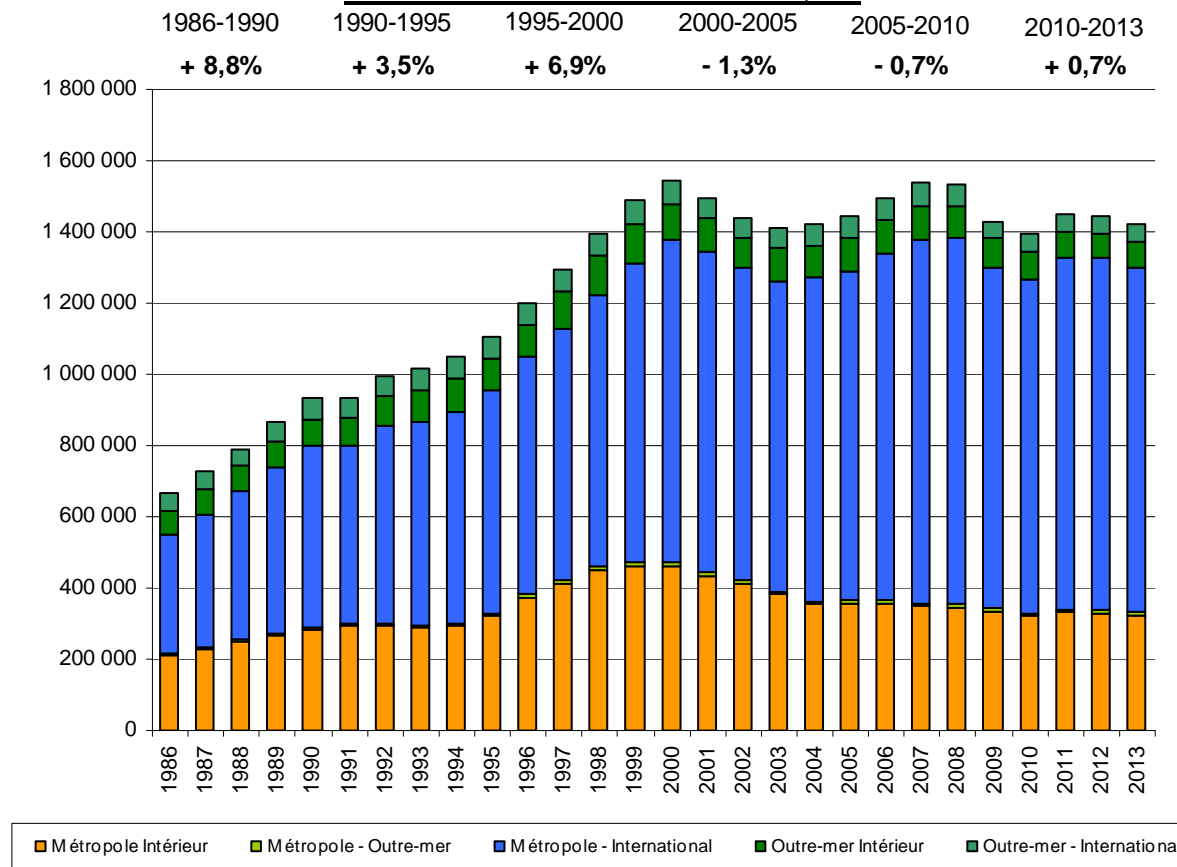
- Volume (graphiques et données)
- Structure des flux (graphiques et données)
- Evolutions annuelles

MOUVEMENTS COMMERCIAUX

Métropole - t.c.a.m. 1986-2013 : +3,2%



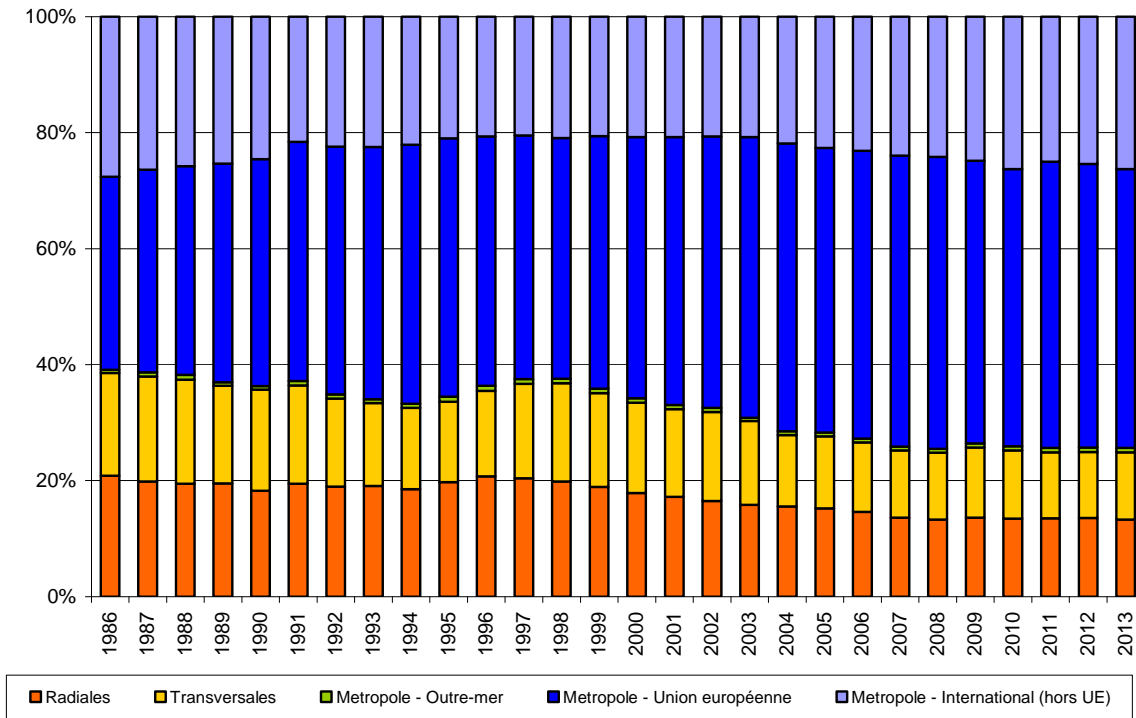
France - t.c.a.m. 1986-2013 : +2,9%



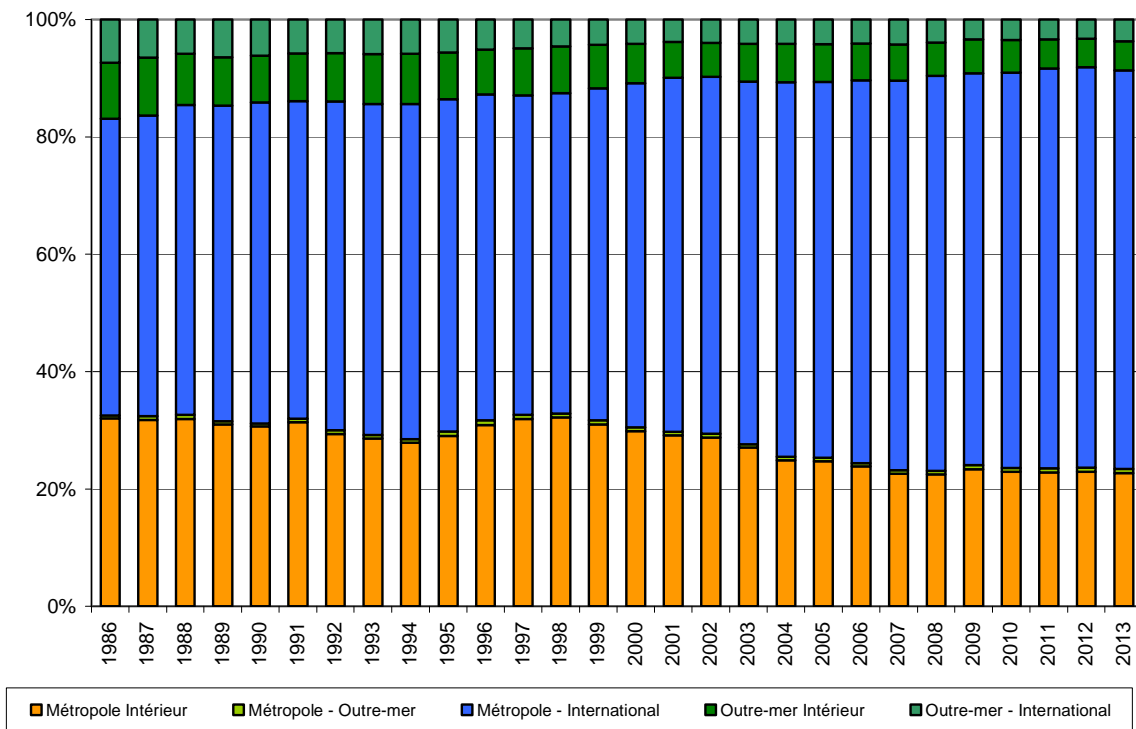
(Source : DGAC)

MOUVEMENTS COMMERCIAUX

Métropole



France



(Source : DGAC)

MOUVEMENTS COMMERCIAUX - STRUCTURE DU TRAFIC

MOUVEMENTS COMMERCIAUX	Métropole intérieure (a)	Métropole - Outre-mer (b)	Métropole - International (c)	TOTAL METROPOLE (d = a+b+c)	Outre-mer (e)	Outre-mer - International (f)	TOTAL OUTRE-MER (g = e+f)	TOTAL France (h = d+g)
1986	32%	9%	51%	83%	10%	7%	17%	100%
1987	32%	1%	51%	83%	10%	6%	16%	100%
1988	32%	0%	51%	83%	9%	6%	15%	100%
1989	31%	1%	51%	82%	8%	6%	15%	100%
1990	31%	1%	53%	84%	8%	6%	14%	100%
1991	31%	1%	54%	85%	8%	6%	14%	100%
1992	29%	1%	55%	84%	8%	6%	14%	100%
1993	29%	1%	54%	83%	9%	6%	14%	100%
1994	28%	1%	56%	84%	9%	6%	14%	100%
1995	29%	1%	56%	85%	8%	6%	14%	100%
1996	31%	1%	57%	88%	8%	5%	13%	100%
1997	32%	1%	57%	89%	8%	5%	13%	100%
1998	32%	1%	56%	88%	8%	5%	12%	100%
1999	31%	1%	54%	85%	7%	4%	12%	100%
2000	30%	1%	55%	84%	7%	4%	11%	100%
2001	29%	1%	57%	86%	6%	4%	10%	100%
2002	29%	1%	59%	87%	6%	4%	10%	100%
2003	27%	1%	60%	87%	6%	4%	11%	100%
2004	25%	1%	61%	86%	6%	4%	11%	100%
2005	25%	1%	62%	87%	6%	4%	11%	100%
2006	24%	1%	64%	88%	6%	4%	10%	100%
2007	23%	1%	64%	87%	6%	4%	10%	100%
2008	22%	1%	65%	88%	6%	4%	10%	100%
2009	23%	1%	66%	89%	6%	3%	9%	100%
2010	23%	1%	67%	90%	6%	3%	9%	100%
2011	23%	1%	67%	90%	6%	3%	9%	100%
2012	23%	1%	68%	91%	5%	3%	8%	100%
2013	23%	1%	68%	91%	5%	4%	9%	100%

MOUVEMENTS COMMERCIAUX	Paris - Province (Radiales)	Province - Province (Transv.)	Paris - Outre-mer	Province - Outre-mer	Paris - International	Province - International
1986	12%	11%	1%	0%	38%	30%
1987	12%	10%	1%	0%	37%	31%
1988	12%	10%	1%	0%	37%	31%
1989	7%	0%	3%	0%	80%	6%
1990	7%	1%	3%	0%	80%	6%
1991	8%	1%	4%	0%	79%	6%
1992	8%	1%	4%	0%	78%	7%
1993	8%	1%	4%	0%	78%	7%
1994	9%	1%	4%	0%	77%	7%
1995	8%	1%	4%	0%	79%	6%
1996	8%	1%	4%	0%	79%	6%
1997	8%	1%	3%	0%	81%	5%
1998	7%	1%	3%	0%	82%	5%
1999	7%	1%	3%	0%	82%	5%
2000	6%	1%	3%	0%	82%	6%
2001	5%	1%	4%	0%	78%	10%
2002	3%	1%	4%	0%	79%	10%
2003	3%	2%	3%	0%	78%	12%
2004	3%	2%	3%	0%	78%	11%
2005	3%	2%	3%	0%	82%	9%
2006	2%	2%	3%	0%	82%	9%
2007	2%	2%	3%	0%	82%	9%
2008	1%	2%	4%	0%	80%	11%
2009	2%	2%	3%	0%	81%	11%
2010	1%	2%	3%	0%	81%	11%
2011	1%	2%	2%	0%	81%	11%
2012	2%	2%	3%	0%	80%	11%
2013	4%	2%	3%	0%	81%	11%

MOUVEMENTS COMMERCIAUX	Paris - UE	Province - UE	Métropole - UE	Paris - Internat. hors UE	Province - Internat. hors UE	Métropole - Internat. hors UE
1986	16%	11%	28%	13%	10%	23%
1987	16%	13%	29%	12%	10%	22%
1988	17%	14%	31%	12%	10%	22%
1989	18%	14%	32%	11%	11%	22%
1990	19%	14%	34%	10%	11%	21%
1991	21%	14%	36%	9%	9%	19%
1992	22%	14%	37%	11%	9%	19%
1993	23%	15%	37%	11%	9%	19%
1994	23%	15%	38%	11%	8%	19%
1995	23%	16%	38%	10%	8%	18%
1996	22%	16%	38%	10%	8%	18%
1997	21%	16%	37%	10%	8%	18%
1998	20%	17%	36%	10%	8%	18%
1999	20%	18%	38%	10%	8%	18%
2000	21%	19%	40%	10%	8%	19%
2001	22%	20%	42%	11%	8%	19%
2002	22%	20%	42%	12%	7%	19%
2003	23%	20%	43%	12%	6%	19%
2004	24%	20%	44%	13%	6%	20%
2005	23%	21%	44%	14%	7%	20%
2006	24%	21%	45%	14%	7%	21%
2007	24%	21%	45%	14%	7%	21%
2008	24%	22%	45%	15%	7%	22%
2009	24%	21%	44%	15%	8%	23%
2010	22%	21%	43%	15%	8%	24%
2011	23%	22%	45%	15%	8%	23%
2012	22%	23%	44%	15%	8%	24%
2013	23%	22%	45%	15%	8%	23%

(Source : DGAC)

FLUX DE TRAFIC COMMERCIAL

1986-2012

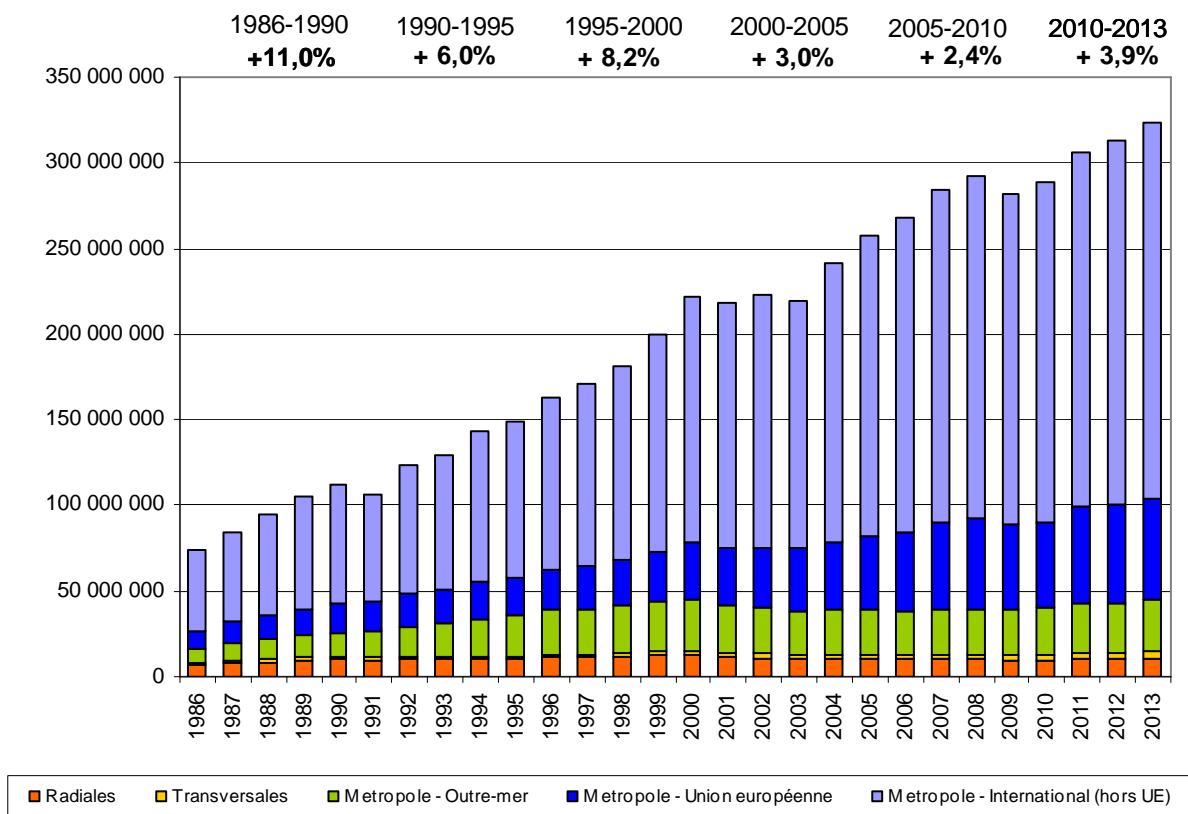
Flux de PKT

(Passagers – Kilomètres – Transportés)

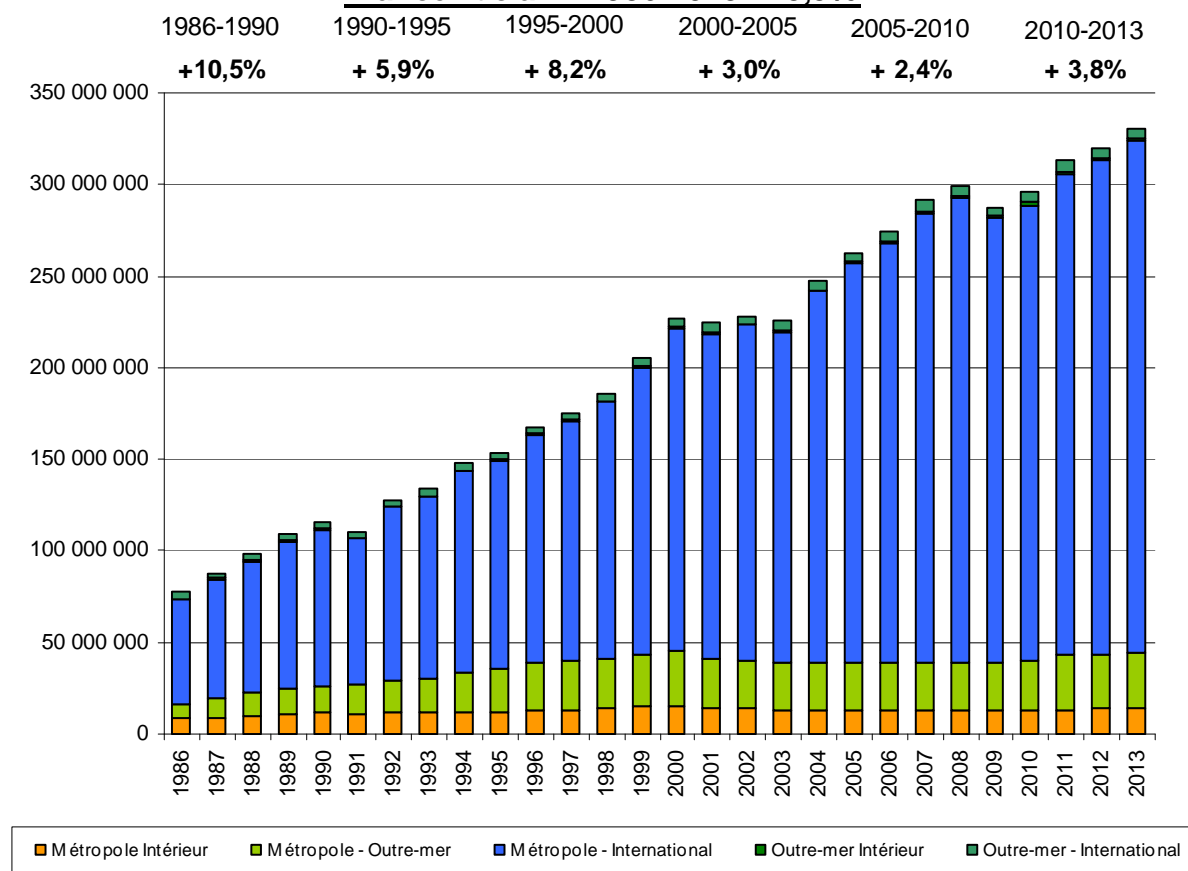
- Volume (graphiques et données)
- Structure des flux (graphiques et données)
- Evolutions annuelles

PKT (000)

Métropole - t.c.a.m. 1986-2013 : +5,6%



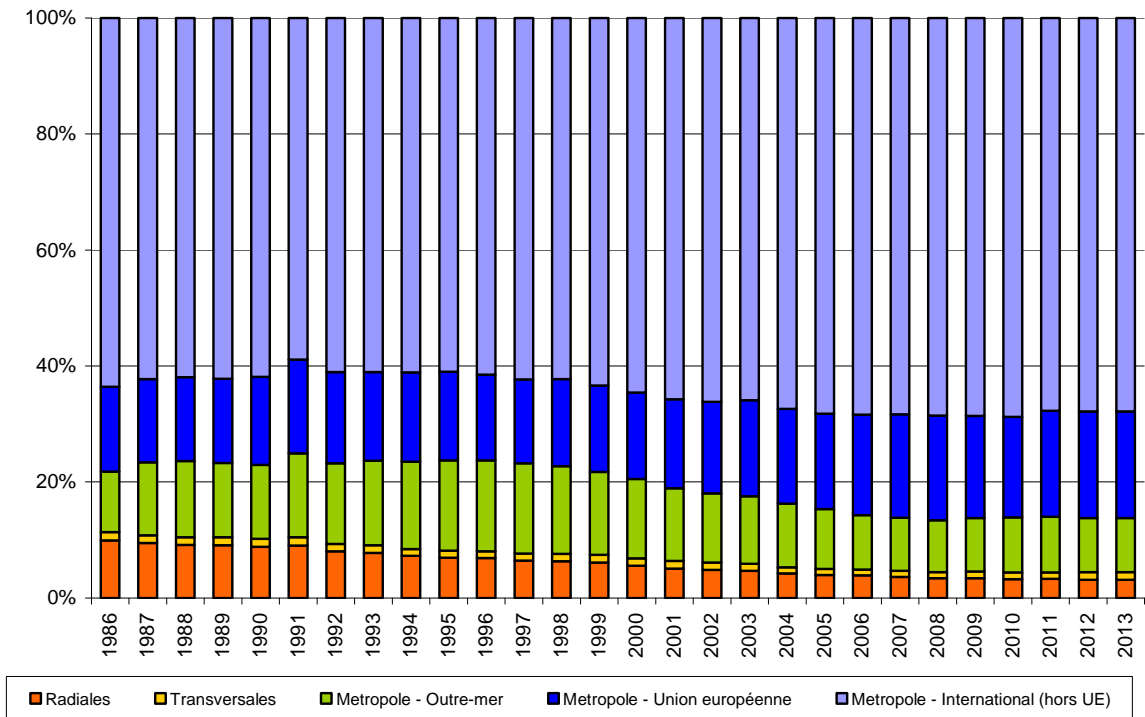
France - t.c.a.m. 1986-2013 : +5,5%



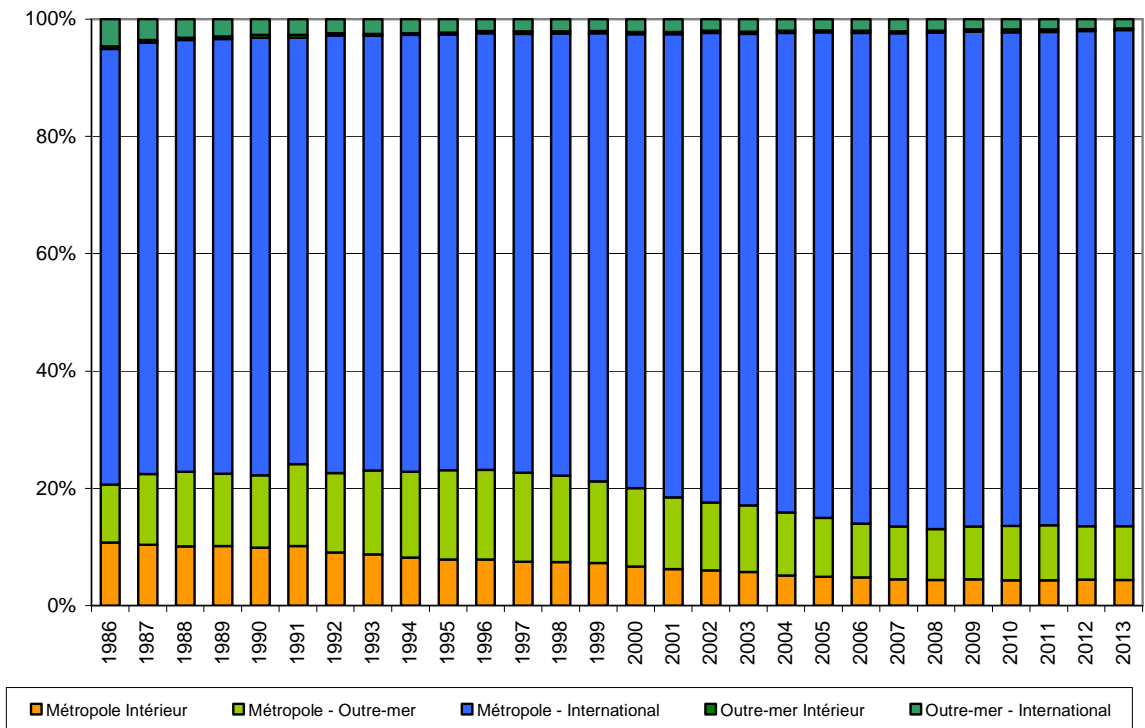
(Source : DGAC)

PKT (000)

Métropole



France



(Source : DGAC)

PKT - STRUCTURE DU TRAFIC

PKT (000)	Métropole - intérieur (a)	Métropole - Outre-mer (b)	Métropole - International (c)	TOTAL METROPOLE (d = a+b+c)	Outre-mer - Outre-mer (e)	Outre-mer - International (f)	TOTAL OUTRE-MER (g = e+f)	TOTAL France (h = d+g)
1986	17%	3%	77%	97%	2%	1%	3%	100%
1987	11%	13%	74%	97%	0%	3%	3%	100%
1988	10%	12%	74%	97%	0%	3%	3%	100%
1989	10%	12%	75%	97%	0%	3%	3%	100%
1990	10%	14%	73%	97%	0%	3%	3%	100%
1991	9%	13%	75%	97%	0%	2%	3%	100%
1992	9%	14%	74%	97%	0%	3%	3%	100%
1993	8%	15%	74%	97%	0%	2%	3%	100%
1994	8%	15%	74%	97%	0%	2%	3%	100%
1995	8%	15%	74%	98%	0%	2%	2%	100%
1996	8%	15%	75%	98%	0%	2%	2%	100%
1997	7%	15%	75%	98%	0%	2%	2%	100%
1998	7%	14%	76%	98%	0%	2%	2%	100%
1999	7%	13%	77%	97%	0%	2%	3%	100%
2000	6%	12%	79%	97%	0%	2%	3%	100%
2001	6%	12%	80%	98%	0%	2%	2%	100%
2002	6%	11%	80%	97%	0%	2%	3%	100%
2003	5%	11%	82%	98%	0%	2%	2%	100%
2004	5%	10%	83%	98%	0%	2%	2%	100%
2005	5%	9%	84%	98%	0%	2%	2%	100%
2006	5%	9%	84%	98%	0%	2%	2%	100%
2007	4%	9%	85%	98%	0%	2%	2%	100%
2008	4%	9%	84%	98%	0%	2%	2%	100%
2009	4%	9%	84%	98%	0%	2%	2%	100%
2010	4%	9%	84%	98%	0%	2%	2%	100%
2011	4%	9%	84%	98%	0%	2%	2%	100%
2012	4%	9%	84%	98%	0%	2%	2%	100%
2013	4%	9%	85%	98%	0%	2%	2%	100%

PKT (000)	Paris - Province (Radiales)	Province - Province (Transv.)	Paris - Outre-mer	Province - Outre-mer	Paris - International	Province - International
1986	12%	1%	11%	1%	64%	9%
1987	9%	1%	12%	1%	64%	9%
1988	9%	1%	11%	1%	64%	10%
1989	9%	1%	11%	1%	65%	10%
1990	9%	1%	13%	1%	64%	8%
1991	9%	1%	13%	1%	66%	8%
1992	9%	1%	13%	1%	65%	9%
1993	8%	1%	14%	1%	66%	8%
1994	8%	1%	14%	1%	66%	8%
1995	7%	1%	14%	1%	66%	8%
1996	7%	1%	14%	1%	66%	8%
1997	7%	1%	14%	1%	67%	9%
1998	6%	1%	13%	1%	67%	9%
1999	6%	1%	13%	1%	68%	9%
2000	6%	1%	12%	0%	70%	9%
2001	5%	1%	11%	0%	71%	9%
2002	5%	1%	11%	0%	71%	10%
2003	5%	1%	10%	0%	72%	10%
2004	5%	1%	10%	0%	72%	11%
2005	4%	1%	9%	0%	73%	11%
2006	4%	1%	8%	1%	73%	12%
2007	4%	1%	8%	1%	73%	12%
2008	4%	1%	8%	1%	72%	12%
2009	3%	1%	8%	1%	72%	13%
2010	3%	1%	9%	1%	71%	13%
2011	3%	1%	9%	1%	71%	14%
2012	3%	1%	9%	1%	71%	14%
2013	3%	1%	9%	0%	71%	14%

PKT (000)	Paris - UE	Province - UE	Métropole - UE	Paris - Internat. hors UE	Province - Internat. hors UE	Métropole - Internat. hors UE
1986	23%	20%	43%	27%	7%	24%
1987	10%	4%	14%	55%	6%	60%
1988	10%	4%	14%	54%	5%	60%
1989	10%	4%	14%	55%	5%	60%
1990	10%	4%	14%	55%	5%	60%
1991	10%	5%	15%	55%	5%	60%
1992	11%	5%	16%	54%	3%	57%
1993	11%	5%	15%	56%	4%	59%
1994	10%	5%	15%	55%	4%	59%
1995	11%	4%	15%	56%	4%	59%
1996	10%	5%	15%	56%	4%	59%
1997	10%	5%	14%	56%	4%	60%
1998	9%	5%	14%	57%	4%	61%
1999	10%	5%	15%	57%	4%	61%
2000	9%	5%	15%	58%	4%	62%
2001	9%	5%	14%	59%	4%	63%
2002	9%	5%	15%	60%	4%	64%
2003	10%	6%	15%	61%	3%	65%
2004	10%	6%	16%	61%	3%	64%
2005	10%	6%	16%	62%	4%	66%
2006	9%	7%	16%	63%	4%	67%
2007	10%	7%	17%	63%	4%	67%
2008	10%	7%	17%	62%	4%	67%
2009	10%	8%	18%	62%	4%	67%
2010	10%	7%	17%	62%	5%	67%
2011	10%	7%	17%	62%	5%	67%
2012	10%	8%	18%	61%	5%	66%
2013	10%	8%	18%	61%	5%	66%

(Source : DGAC)

PKT - STRUCTURE DU TRAFIC

PKT (000)	Métropole - intérieur (a)	Métropole - Outre-mer (b)	Métropole - International (c)	TOTAL METROPOLE (d = a+b+c)	Outre-mer - Outre-mer (e)	Outre-mer - International (f)	TOTAL OUTRE-MER (g = e+f)	TOTAL France (h = d+g)
1986	17%	3%	77%	97%	2%	1%	3%	100%
1987	11%	13%	74%	97%	0%	3%	3%	100%
1988	10%	12%	74%	97%	0%	3%	3%	100%
1989	10%	12%	75%	97%	0%	3%	3%	100%
1990	10%	14%	73%	97%	0%	3%	3%	100%
1991	9%	13%	75%	97%	0%	2%	3%	100%
1992	9%	14%	74%	97%	0%	3%	3%	100%
1993	8%	15%	74%	97%	0%	2%	3%	100%
1994	8%	15%	74%	97%	0%	2%	3%	100%
1995	8%	15%	74%	98%	0%	2%	2%	100%
1996	8%	15%	75%	98%	0%	2%	2%	100%
1997	7%	15%	75%	98%	0%	2%	2%	100%
1998	7%	14%	76%	98%	0%	2%	2%	100%
1999	7%	13%	77%	97%	0%	2%	3%	100%
2000	6%	12%	79%	97%	0%	2%	3%	100%
2001	6%	12%	80%	98%	0%	2%	2%	100%
2002	6%	11%	80%	97%	0%	2%	3%	100%
2003	5%	11%	82%	98%	0%	2%	2%	100%
2004	5%	10%	83%	98%	0%	2%	2%	100%
2005	5%	9%	84%	98%	0%	2%	2%	100%
2006	5%	9%	84%	98%	0%	2%	2%	100%
2007	4%	9%	85%	98%	0%	2%	2%	100%
2008	4%	9%	84%	98%	0%	2%	2%	100%
2009	4%	9%	84%	98%	0%	2%	2%	100%
2010	4%	9%	84%	98%	0%	2%	2%	100%
2011	4%	9%	84%	98%	0%	2%	2%	100%
2012	4%	9%	84%	98%	0%	2%	2%	100%
2013	4%	9%	85%	98%	0%	2%	2%	100%

PKT (000)	Paris - Province (Radiales)	Province - Province (Transv.)	Paris - Outre-mer	Province - Outre-mer	Paris - International	Province - International
1986	12%	1%	11%	1%	64%	9%
1987	9%	1%	12%	1%	64%	9%
1988	9%	1%	11%	1%	64%	10%
1989	9%	1%	11%	1%	65%	10%
1990	9%	1%	13%	1%	64%	8%
1991	9%	1%	13%	1%	66%	8%
1992	9%	1%	13%	1%	65%	9%
1993	8%	1%	14%	1%	66%	8%
1994	8%	1%	14%	1%	66%	8%
1995	7%	1%	14%	1%	66%	8%
1996	7%	1%	14%	1%	66%	8%
1997	7%	1%	14%	1%	67%	9%
1998	6%	1%	13%	1%	67%	9%
1999	6%	1%	13%	1%	68%	9%
2000	6%	1%	12%	0%	70%	9%
2001	5%	1%	11%	0%	71%	9%
2002	5%	1%	11%	0%	71%	10%
2003	5%	1%	10%	0%	72%	10%
2004	5%	1%	10%	0%	72%	11%
2005	4%	1%	9%	0%	73%	11%
2006	4%	1%	8%	1%	73%	12%
2007	4%	1%	8%	1%	73%	12%
2008	4%	1%	8%	1%	72%	12%
2009	3%	1%	8%	1%	72%	13%
2010	3%	1%	9%	1%	71%	13%
2011	3%	1%	9%	1%	71%	14%
2012	3%	1%	9%	1%	71%	14%
2013	3%	1%	9%	0%	71%	14%

PKT (000)	Paris - UE	Province - UE	Métropole - UE	Paris - Internat. hors UE	Province - Internat. hors UE	Métropole - Internat. hors UE
1986	23%	20%	43%	27%	7%	24%
1987	10%	4%	14%	55%	6%	60%
1988	10%	4%	14%	54%	5%	60%
1989	10%	4%	14%	55%	5%	60%
1990	10%	4%	14%	55%	5%	60%
1991	10%	5%	15%	55%	5%	60%
1992	11%	5%	16%	54%	3%	57%
1993	11%	5%	15%	56%	4%	59%
1994	10%	5%	15%	55%	4%	59%
1995	11%	4%	15%	56%	4%	59%
1996	10%	5%	15%	56%	4%	59%
1997	10%	5%	14%	56%	4%	60%
1998	9%	5%	14%	57%	4%	61%
1999	10%	5%	15%	57%	4%	61%
2000	9%	5%	15%	58%	4%	62%
2001	9%	5%	14%	59%	4%	63%
2002	9%	5%	15%	60%	4%	64%
2003	10%	6%	15%	61%	3%	65%
2004	10%	6%	16%	61%	3%	64%
2005	10%	6%	16%	62%	4%	66%
2006	9%	7%	16%	63%	4%	67%
2007	10%	7%	17%	63%	4%	67%
2008	10%	7%	17%	62%	4%	67%
2009	10%	8%	18%	62%	4%	67%
2010	10%	7%	17%	62%	5%	67%
2011	10%	7%	17%	62%	5%	67%
2012	10%	8%	18%	61%	5%	66%
2013	10%	8%	18%	61%	5%	66%

(Source : DGAC)

FLUX DE TRAFIC COMMERCIAL

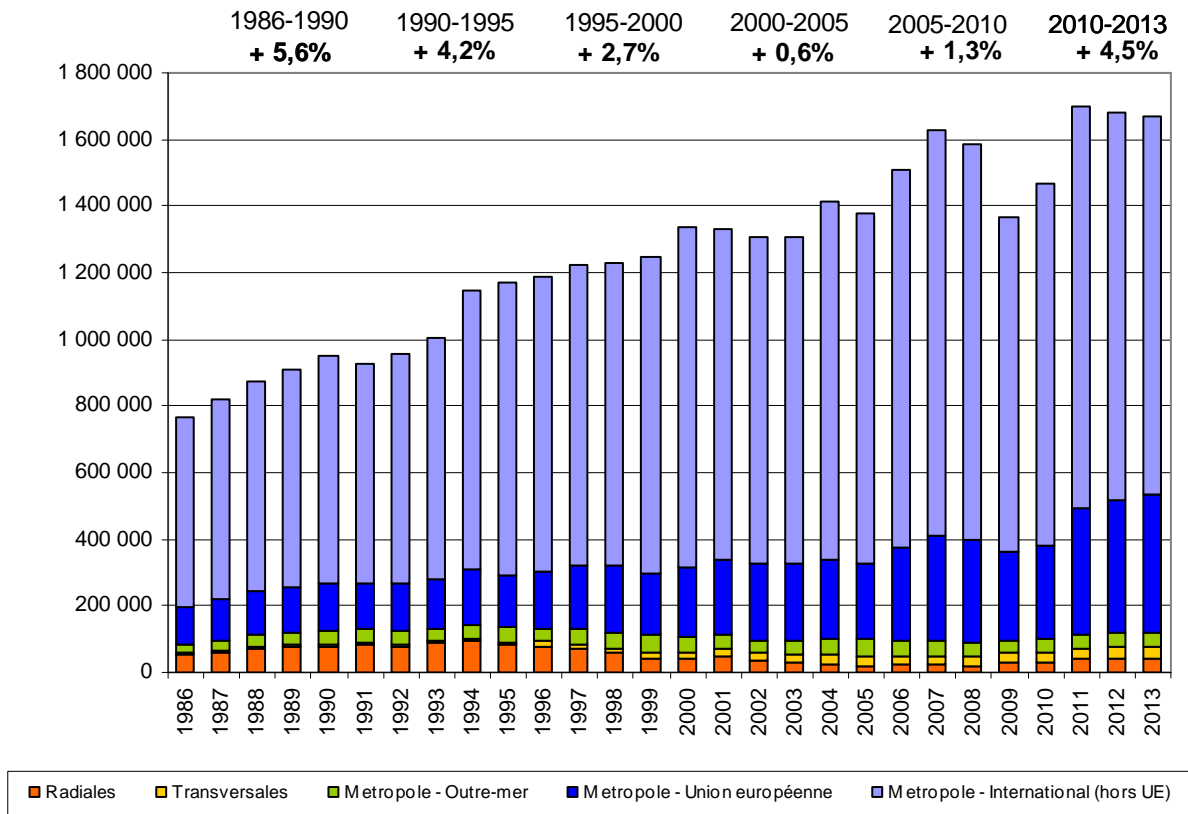
1986-2012

Flux de fret

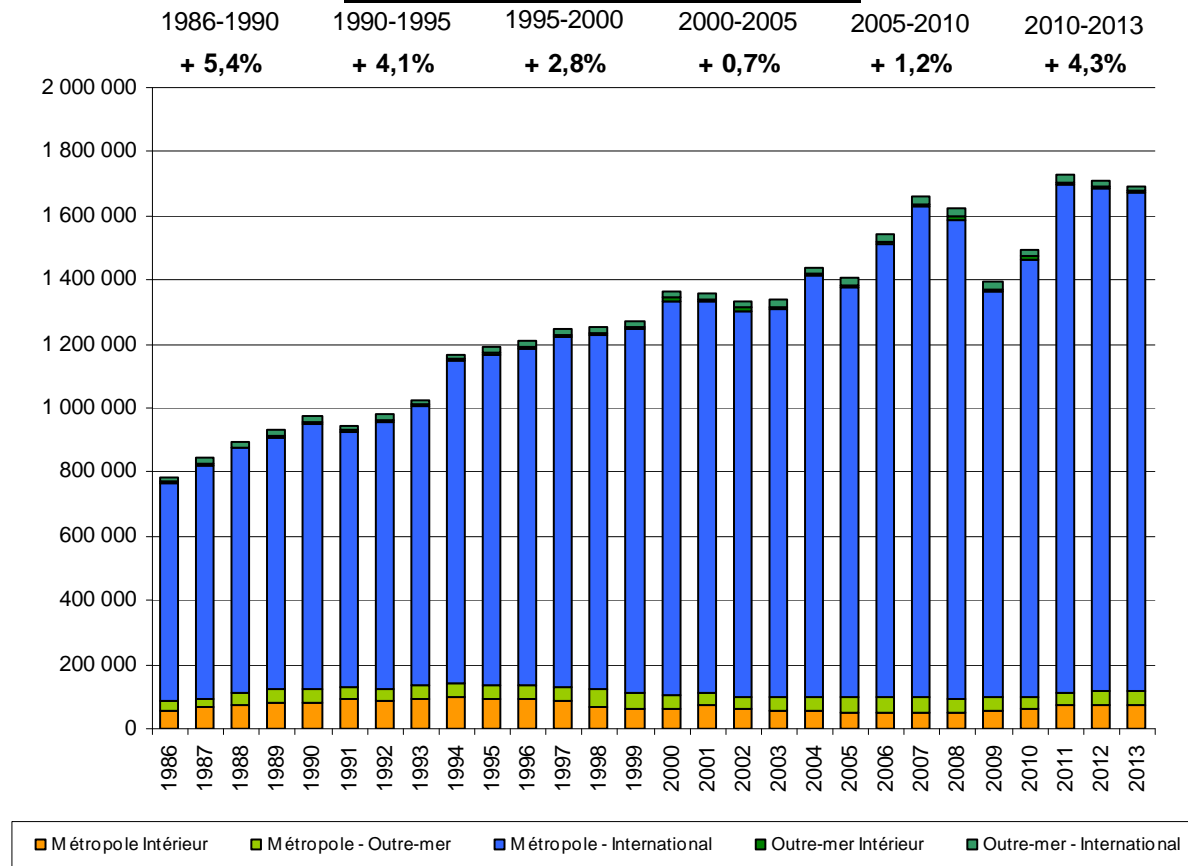
- Volume (graphiques et données)
- Structure des flux (graphiques et données)
- Evolutions annuelles

Fret en tonne

Métropole - t.c.a.m. 1986-2013 : +2,9%



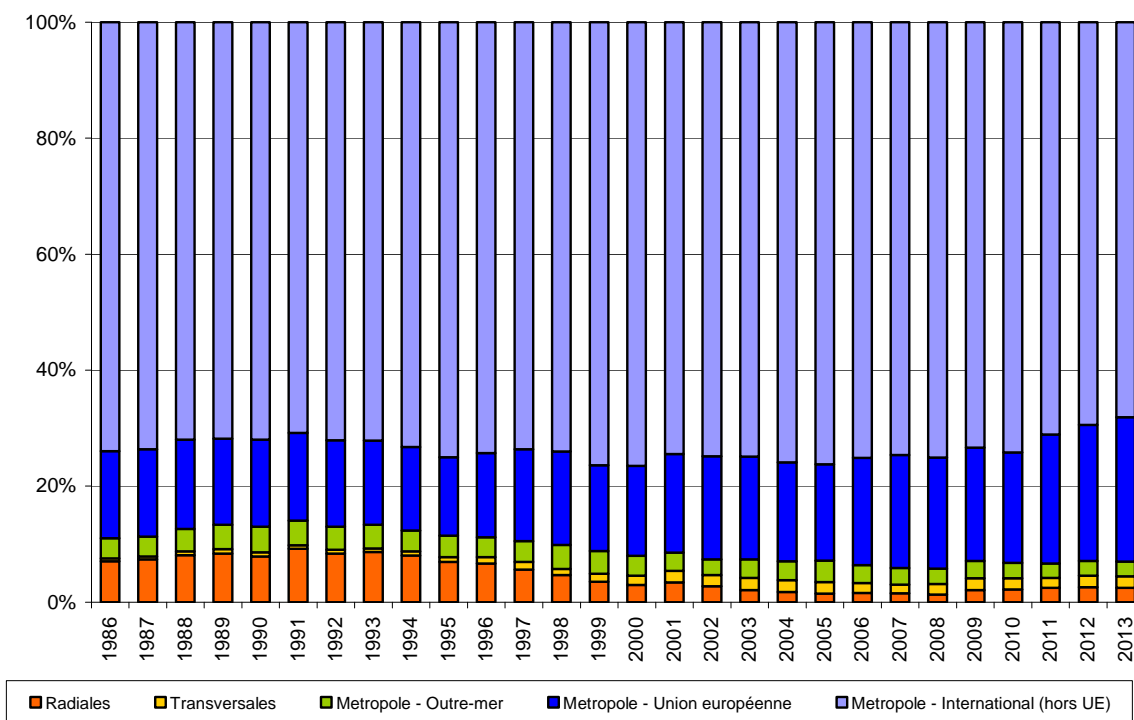
France - t.c.a.m. 1986-2013 : +2,9%



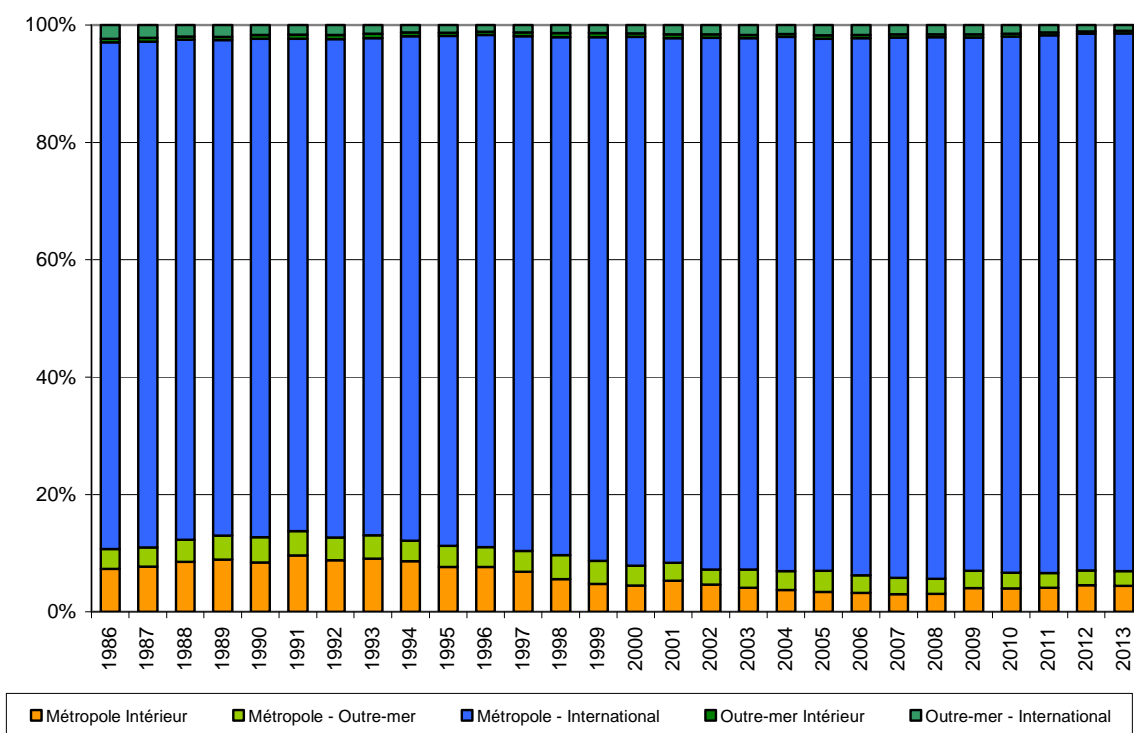
(Source : DGAC)

FRET (en t.)

Métropole



France



(Source : DGAC)

FRET - STRUCTURE DU TRAFIC

FRET (en t.)	Métropole - intérieur (a)	Métropole - Outre-mer (b)	Métropole - International (c)	TOTAL METROPOLE (d = a+b+c)	Outre-mer - Outre-mer (e)	Outre-mer - International (f)	TOTAL OUTRE-MER (g = e+f)	TOTAL France (h = d+g)
1986	7%	1%	68%	92%	5%	3%	8%	100%
1987	23%	1%	68%	92%	5%	3%	8%	100%
1988	23%	1%	68%	91%	5%	4%	9%	100%
1989	7%	3%	86%	97%	1%	2%	3%	100%
1990	8%	3%	86%	97%	1%	2%	3%	100%
1991	9%	4%	85%	98%	1%	2%	2%	100%
1992	9%	4%	84%	97%	1%	2%	3%	100%
1993	8%	4%	85%	98%	1%	2%	2%	100%
1994	10%	4%	84%	98%	1%	2%	2%	100%
1995	9%	4%	85%	98%	1%	2%	2%	100%
1996	9%	4%	85%	98%	1%	1%	2%	100%
1997	9%	3%	86%	98%	1%	1%	2%	100%
1998	8%	4%	87%	98%	1%	1%	2%	100%
1999	8%	3%	87%	98%	1%	1%	2%	100%
2000	7%	4%	88%	98%	1%	1%	2%	100%
2001	6%	4%	88%	98%	1%	1%	2%	100%
2002	5%	4%	89%	98%	1%	1%	2%	100%
2003	4%	3%	90%	98%	1%	1%	2%	100%
2004	5%	3%	89%	98%	1%	2%	2%	100%
2005	5%	3%	91%	98%	1%	2%	2%	100%
2006	4%	3%	91%	98%	1%	2%	2%	100%
2007	4%	3%	91%	98%	1%	1%	2%	100%
2008	3%	4%	91%	98%	1%	2%	2%	100%
2009	3%	3%	92%	98%	1%	2%	2%	100%
2010	3%	3%	92%	98%	1%	2%	2%	100%
2011	3%	3%	92%	98%	1%	2%	2%	100%
2012	4%	3%	91%	98%	0%	1%	2%	100%
2013	4%	3%	92%	99%	0%	1%	1%	100%

FRET (en t.)	Paris - Province (Radiales)	Province - Province (Transv.)	Paris - Outre-mer	Province - Outre-mer	Paris - International	Province - International
1986	12%	11%	1%	0%	38%	30%
1987	12%	10%	1%	0%	37%	31%
1988	12%	10%	1%	0%	37%	31%
1989	7%	0%	3%	0%	80%	6%
1990	7%	1%	3%	0%	80%	6%
1991	8%	1%	4%	0%	79%	6%
1992	8%	1%	4%	0%	78%	7%
1993	8%	1%	4%	0%	78%	7%
1994	9%	1%	4%	0%	77%	7%
1995	8%	1%	4%	0%	79%	6%
1996	8%	1%	4%	0%	79%	6%
1997	8%	1%	3%	0%	81%	5%
1998	7%	1%	3%	0%	82%	5%
1999	7%	1%	3%	0%	82%	5%
2000	6%	1%	3%	0%	82%	6%
2001	5%	1%	4%	0%	78%	10%
2002	3%	1%	4%	0%	79%	10%
2003	3%	2%	3%	0%	78%	12%
2004	3%	2%	3%	0%	78%	11%
2005	3%	2%	3%	0%	82%	9%
2006	2%	2%	3%	0%	82%	9%
2007	2%	2%	3%	0%	82%	9%
2008	1%	2%	4%	0%	80%	11%
2009	2%	2%	3%	0%	81%	11%
2010	1%	2%	3%	0%	81%	11%
2011	1%	2%	2%	0%	81%	11%
2012	2%	2%	3%	0%	80%	11%
2013	4%	2%	3%	0%	81%	11%

FRET (en t.)	Paris - UE	Province - UE	Métropole - UE	Paris - Internat. hors UE	Province - Internat. hors UE	Métropole - Internat. hors UE
1986	22%	21%	43%	15%	8%	24%
1987	23%	22%	45%	15%	9%	24%
1988	22%	23%	44%	15%	9%	24%
1989	13%	1%	15%	67%	5%	72%
1990	13%	2%	15%	67%	4%	72%
1991	13%	2%	15%	66%	4%	70%
1992	12%	3%	15%	66%	4%	70%
1993	12%	3%	15%	66%	4%	70%
1994	12%	3%	15%	65%	4%	69%
1995	12%	3%	15%	67%	3%	70%
1996	12%	3%	14%	67%	3%	71%
1997	12%	2%	14%	69%	3%	72%
1998	11%	3%	13%	71%	2%	74%
1999	11%	3%	14%	71%	2%	73%
2000	12%	4%	16%	70%	2%	72%
2001	11%	5%	16%	67%	5%	73%
2002	9%	5%	14%	70%	5%	75%
2003	9%	7%	15%	70%	5%	75%
2004	10%	7%	17%	68%	5%	73%
2005	11%	6%	17%	71%	2%	73%
2006	11%	7%	17%	71%	2%	73%
2007	11%	6%	17%	71%	3%	74%
2008	10%	7%	16%	70%	4%	74%
2009	12%	7%	18%	69%	4%	73%
2010	12%	7%	19%	69%	4%	73%
2011	12%	7%	19%	70%	4%	74%
2012	11%	8%	19%	68%	3%	72%
2013	11%	8%	19%	70%	3%	73%

(Source : DGAC)

FRET - TAUX DE CROISSANCE

FRET (en t.)	Métropole - intérieur	Métropole - Outre-mer	Métropole - International	TOTAL METROPOLE	Outre-mer - Outre-mer	Outre-mer - International	TOTAL OUTRE-MER	TOTAL FRANCE
1987/1986	+12,8%	+ 5,2%	+ 7,3%	+ 7,7%	+ 9,7%	+ 1,3%	+ 3,1%	+ 7,5%
1988/1987	+17,7%	+20,5%	+ 4,8%	+ 6,3%	-11,6%	- 4,2%	- 5,9%	+ 6,0%
1989/1988	+ 8,2%	+12,8%	+ 2,8%	+ 3,7%	+ 7,8%	+ 6,2%	+ 6,6%	+ 3,7%
1990/1989	- 0,9%	+10,0%	+ 5,1%	+ 4,8%	+18,9%	-12,7%	- 5,8%	+ 4,5%
1991/1990	+10,7%	- 6,2%	- 3,8%	- 2,7%	+ 3,8%	- 5,9%	- 3,3%	- 2,7%
1992/1991	- 5,1%	- 2,8%	+ 4,8%	+ 3,5%	+ 5,7%	+ 6,8%	+ 6,5%	+ 3,6%
1993/1992	+ 8,1%	+ 6,1%	+ 4,6%	+ 4,9%	+16,4%	- 9,6%	- 2,1%	+ 4,8%
1994/1993	+ 8,0%	+ 0,9%	+15,5%	+14,2%	- 6,4%	- 1,6%	- 3,3%	+13,8%
1995/1994	- 9,4%	+ 5,0%	+ 2,9%	+ 1,9%	- 6,2%	+ 4,1%	+ 0,7%	+ 1,8%
1996/1995	+ 1,3%	- 4,5%	+ 1,8%	+ 1,5%	+ 6,8%	-11,5%	- 5,8%	+ 1,4%
1997/1996	- 7,8%	+ 7,4%	+ 3,8%	+ 3,0%	+11,2%	+13,7%	+12,8%	+ 3,2%
1998/1997	-17,7%	+15,6%	+ 1,3%	+ 0,5%	+15,0%	+ 8,2%	+10,6%	+ 0,7%
1999/1998	-12,8%	- 3,4%	+ 2,7%	+ 1,6%	- 7,6%	+ 4,1%	- 0,2%	+ 1,5%
2000/1999	- 0,2%	- 6,7%	+ 8,1%	+ 7,1%	+ 1,2%	+ 9,2%	+ 6,5%	+ 7,1%
2001/2000	+17,7%	- 8,2%	- 1,0%	- 0,4%	+ 0,2%	+12,3%	+ 8,5%	- 0,2%
2002/2001	-14,5%	-17,5%	- 0,7%	- 1,9%	-11,8%	- 1,5%	- 4,5%	- 2,0%
2003/2002	-10,6%	+19,1%	+ 0,3%	+ 0,3%	- 9,5%	+ 9,3%	+ 4,2%	+ 0,3%
2004/2003	- 2,8%	+12,1%	+ 8,2%	+ 7,9%	+ 8,5%	- 5,5%	- 2,2%	+ 7,7%
2005/2004	- 9,7%	+ 8,5%	- 2,6%	- 2,5%	+ 9,0%	+13,9%	+12,6%	- 2,2%
2006/2005	+ 3,1%	- 7,3%	+10,7%	+ 9,8%	- 0,1%	+ 6,8%	+ 5,0%	+ 9,7%
2007/2006	- 0,5%	+ 1,1%	+ 8,3%	+ 7,8%	+ 1,9%	+ 0,5%	+ 0,9%	+ 7,6%
2008/2007	- 0,1%	-10,8%	- 2,3%	- 2,5%	- 1,5%	- 4,9%	- 4,1%	- 2,5%
2009/2008	+15,2%	- 4,1%	-15,3%	-14,0%	- 7,7%	-14,7%	-12,9%	-14,0%
2010/2009	+ 5,6%	- 0,9%	+ 7,7%	+ 7,4%	- 6,0%	+ 1,9%	- 0,2%	+ 7,2%
2011/2010	+18,8%	+ 7,0%	+15,9%	+15,8%	+13,8%	- 0,3%	+ 3,3%	+15,6%
2012/2011	+ 8,0%	+ 0,3%	- 1,3%	- 0,9%	-19,9%	-15,5%	-16,8%	- 1,1%
2013/2012	- 3,0%	- 0,2%	- 0,6%	- 0,7%	- 3,0%	- 8,8%	- 7,3%	- 0,8%

FRET (en t.)	Paris - Province (Radiales)	Province - Province (Transv.)	Paris - Outre-mer	Province - Outre-mer	Paris - International	Province - International
1987/1986	+12,7%	+14,4%	+ 4,6%	+15,5%	+ 7,0%	+12,5%
1988/1987	+16,8%	+29,4%	+20,1%	+26,7%	+ 4,3%	+11,2%
1989/1988	+ 7,4%	+18,7%	+11,1%	+38,5%	+ 2,1%	+11,5%
1990/1989	- 1,3%	+ 3,1%	+11,9%	-12,8%	+ 5,0%	+ 6,0%
1991/1990	+13,0%	-14,1%	- 3,8%	-43,2%	- 3,5%	- 7,3%
1992/1991	- 5,7%	+ 4,4%	- 1,4%	-38,7%	+ 5,3%	- 1,8%
1993/1992	+ 9,1%	- 5,2%	+ 6,2%	+ 2,2%	+ 4,9%	+ 0,0%
1994/1993	+ 5,9%	+39,2%	+ 0,8%	+ 6,1%	+17,3%	- 8,4%
1995/1994	-12,0%	+18,8%	+ 3,7%	+60,9%	+ 3,1%	- 1,5%
1996/1995	- 1,9%	+27,3%	- 4,3%	-10,3%	+ 1,6%	+ 6,0%
1997/1996	-13,6%	+28,7%	+ 7,8%	- 3,8%	+ 2,5%	+25,2%
1998/1997	-17,0%	-20,6%	+14,8%	+43,6%	- 3,4%	+65,5%
1999/1998	-23,5%	+34,1%	- 3,0%	-14,5%	+ 2,2%	+ 6,5%
2000/1999	- 9,6%	+23,3%	- 6,8%	- 3,8%	+ 6,2%	+22,7%
2001/2000	+15,9%	+21,0%	- 6,9%	-45,4%	- 0,5%	- 4,3%
2002/2001	-21,1%	- 2,9%	-17,8%	- 3,9%	+ 3,1%	-26,5%
2003/2002	-24,8%	+10,0%	+20,2%	-29,1%	- 0,2%	+ 4,9%
2004/2003	- 9,2%	+ 3,5%	+12,0%	+24,0%	+ 7,9%	+11,6%
2005/2004	-17,8%	- 2,7%	+ 8,2%	+25,9%	- 5,0%	+18,0%
2006/2005	+18,2%	- 7,9%	- 8,0%	+34,6%	+11,3%	+ 6,4%
2007/2006	+ 0,9%	- 1,8%	+ 0,3%	+30,6%	+ 8,3%	+ 8,2%
2008/2007	-15,3%	+14,5%	-11,4%	+ 5,4%	- 2,5%	- 0,7%
2009/2008	+39,7%	- 2,2%	- 3,6%	-14,4%	-15,8%	-11,7%
2010/2009	+11,4%	- 0,4%	- 2,0%	+30,3%	+ 8,7%	+ 1,1%
2011/2010	+31,2%	+ 4,8%	+ 8,8%	-28,0%	+18,1%	- 0,3%
2012/2011	+ 4,0%	+13,6%	+ 0,9%	-17,8%	- 1,7%	+ 2,5%
2013/2012	- 3,3%	- 2,5%	+ 1,7%	-73,2%	- 1,4%	+ 6,4%

FRET (en t.)	Paris - UE	Province - UE	Métropole - UE	Paris - Internat. hors UE	Province - Internat. hors UE	Métropole - Internat. hors UE
1987/1986	+ 3,1%	+58,5%	+ 8,3%	+ 7,7%	- 1,4%	+ 7,1%
1988/1987	+ 5,4%	+26,0%	+ 8,3%	+ 4,1%	+ 4,0%	+ 4,1%
1989/1988	- 2,7%	+17,6%	+ 0,6%	+ 3,0%	+ 7,8%	+ 3,3%
1990/1989	+ 6,1%	+ 2,0%	+ 5,3%	+ 4,8%	+ 8,6%	+ 5,1%
1991/1990	- 0,7%	- 7,4%	- 1,9%	- 4,0%	- 7,2%	- 4,2%
1992/1991	- 1,7%	+20,8%	+ 2,2%	+ 6,7%	-15,4%	+ 5,3%
1993/1992	+ 4,4%	- 5,6%	+ 2,4%	+ 5,0%	+ 5,0%	+ 5,0%
1994/1993	+17,8%	- 7,2%	+13,2%	+17,3%	- 9,3%	+16,0%
1995/1994	- 8,6%	+17,7%	- 4,6%	+ 5,2%	-16,7%	+ 4,3%
1996/1995	+ 7,8%	+14,2%	+ 9,0%	+ 0,6%	- 3,1%	+ 0,5%
1997/1996	+ 5,7%	+40,7%	+12,6%	+ 2,0%	+ 4,6%	+ 2,1%
1998/1997	- 5,4%	+25,6%	+ 2,3%	- 3,1%	+136,5%	+ 1,1%
1999/1998	-15,7%	+13,3%	- 6,9%	+ 5,1%	+ 0,1%	+ 4,8%
2000/1999	- 0,2%	+33,4%	+12,2%	+ 7,0%	+11,2%	+ 7,3%
2001/2000	+17,1%	- 0,4%	+ 9,4%	- 2,6%	- 9,4%	- 3,1%
2002/2001	+ 9,3%	- 7,5%	+ 2,6%	+ 2,2%	-53,3%	- 1,4%
2003/2002	- 2,8%	+ 5,2%	+ 0,0%	+ 0,2%	+ 4,2%	+ 0,3%
2004/2003	+ 7,4%	- 2,6%	+ 3,6%	+ 8,0%	+51,6%	+ 9,3%
2005/2004	-13,3%	+10,0%	- 5,0%	- 3,7%	+32,6%	- 2,1%
2006/2005	+32,4%	+ 7,2%	+22,1%	+ 8,4%	+ 5,2%	+ 8,2%
2007/2006	+15,1%	+ 9,7%	+13,2%	+ 7,2%	+ 5,8%	+ 7,1%
2008/2007	- 8,9%	+ 5,8%	- 3,8%	- 1,3%	-11,0%	- 1,9%
2009/2008	-16,7%	- 5,6%	-12,4%	-15,6%	-23,2%	-16,0%
2010/2009	+ 6,2%	+ 2,2%	+ 4,6%	+ 9,1%	- 1,7%	+ 8,6%
2011/2010	+56,1%	+ 4,8%	+35,3%	+12,0%	-12,7%	+11,0%
2012/2011	+ 4,6%	+ 4,8%	+ 4,7%	- 3,1%	- 4,3%	- 3,2%
2013/2012	+ 5,3%	+ 5,6%	+ 5,4%	- 3,0%	+ 9,1%	- 2,6%

Trafic total Métropole = Métropole intérieur (radiales + transversales) + Métropole -OM + Métropole -International
 Trafic total Outre-mer = Trafic Outre-mer + Outre-mer et Outre-mer + International
 (Source : DGAC)