



N°105 Mai 2022

AVERTISSEMENT

les taux affichés (mois et cumul)
correspondent au trafic 2022
rapporté à celui de 2019

**Trafic mensuel
passagers en France
(base 100 : trafic 2019)**

86,1 %

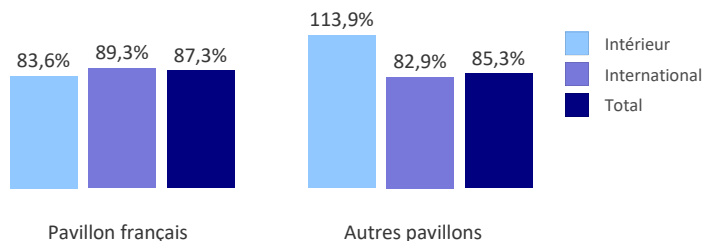
	Mai 2022/2019	Cumul 2022 (Mn de Pax)	Cumul 2022 / 2019
Trafic intérieur	91,5%	10,50	78,0%
Métropole Intérieur	89,4%	7,91	75,5%
dont radiales	83,0%	4,71	71,8%
dont transversales	99,0%	3,20	81,8%
Métropole - Outre-Mer	104,3%	1,87	92,0%
Outre-Mer Intérieur	95,1%	0,72	75,3%
Trafic international	84,9%	37,40	68,0%
Métropole - International	85,2%	36,94	68,6%
dont Union Européenne (UE27)	88,2%	19,58	75,7%
dont Europe hors UE	76,4%	5,89	62,4%
dont Amérique	82,3%	4,09	72,3%
dont Asie-Pacifique	52,3%	2,17	40,9%
dont Afrique	114,1%	5,21	68,9%
Outre-Mer - International	66,6%	0,46	37,9%
Sous-total trafic Métropole	86,2%	46,72	70,4%
Total trafic France	86,1%	47,90	69,9%

Trafic des principales liaisons

Mai 2022				Cumul 2022 (Mn de Pax)	Cumul 2022 / 2019
Pax (en milliers)	Pax 2022/2019				
219	89,1%	AFRIQUE	Algérie	0,69	41,4%
581	133,7%		Maroc	1,76	65,2%
282	117,0%		Tunisie	1,07	84,6%
61	66,4%	AMÉRIQUE	Brésil	0,27	59,8%
189	86,2%		Canada	0,58	70,8%
695	82,4%		États-Unis	2,31	68,3%
8	3,2%	ASIE	Chine	0,04	3,7%
116	76,9%		Émirats Arabes Unis	0,57	62,9%
30	26,4%		Japon	0,11	21,1%
638	72,0%	EUROPE	Allemagne	2,06	54,3%
1 393	96,2%		Espagne	4,81	85,4%
1 093	90,1%		Italie	3,52	74,4%
841	73,5%		Royaume-Uni	2,98	56,5%
292	122,2%		Turquie	1,06	98,0%
227	80,5%	MÉTROPOLE	Paris-Toulouse	0,95	68,9%
277	96,0%		Paris-Nice	1,12	86,8%
44	86,7%		Bordeaux-Lyon	0,18	71,0%
94	94,9%	OUTRE-MER	Paris-Guadeloupe	0,56	81,2%
107	106,3%		Paris-La Réunion	0,51	105,2%
80	98,7%		Paris-Martinique	0,52	85,7%
26	85,6%		Fort de France-Pointe à Pitre	0,12	73,9%

Trafic par pavillon

Pax : mai 2022 / 2019



Cumul annuel

Part du pavillon français

Pax (en Mn)

	2022	2019	2022	2019
Intérieur	10,5	13,5	71,6%	78,4%
International	37,4	55,0	34,0%	32,3%
Total	47,9	68,5	42,2%	41,4%

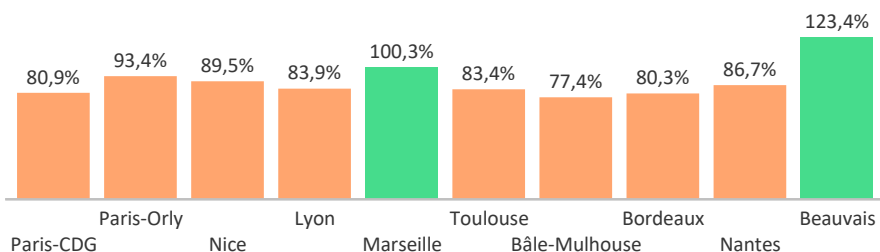
PKT (en Mrd)

	2022	2019	2022	2019
Intérieur	20,0	22,4	90,3%	91,5%
International	86,1	139,1	49,4%	45,3%
Total	106,1	161,4	57,1%	51,7%

Trafic aéroportuaire*

* Pax totaux (locaux + transit)

Mai 2022/2019



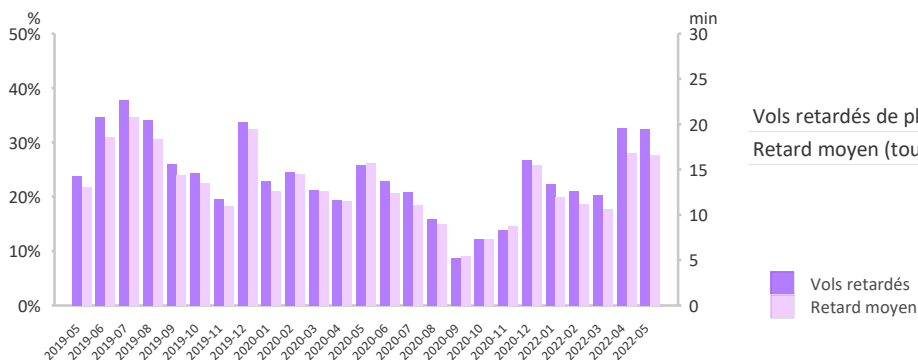
Cumul 2022 (Mn de Pax)

Cumul 2022 / 2019

Aéroport	Cumul 2022 (Mn de Pax)	Cumul 2022 / 2019
Paris-CDG	19,39	65,9%
Paris-Orly	9,92	76,4%
Nice	3,98	77,5%
Lyon	3,00	65,1%
Marseille	2,98	79,0%
Toulouse	2,54	66,2%
Bâle-Mulhouse	2,29	67,7%
Bordeaux	1,87	68,8%
Nantes	1,97	74,9%
Beauvais	1,63	103,3%

Retard*

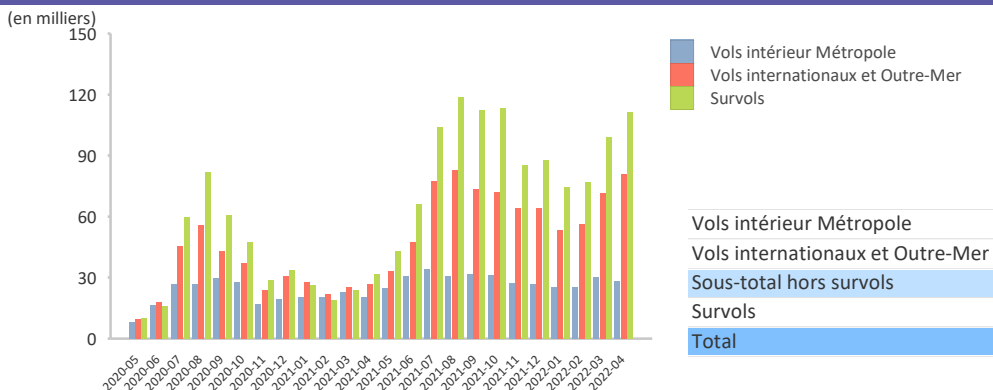
* Retard au départ des vols avec passagers



	Mai 2022	Mai 2019	Cumul 2022	Cumul 2019
Vols retardés de plus de 15 min	31,9%	23,4%	26,1%	23,4%
Retard moyen (tous vols)	16,3 min	13,0 min	13,7 min	13,1 min

Vols IFR* contrôlés (France métropolitaine)

* Vols aux instruments, Source DGAC/DSNA/DO



Mai 2022/2019, Cumul 2022 (en milliers), Cumul 2022/2019

Vols intérieur Métropole	
Vols internationaux et Outre-Mer	
Sous-total hors survols	
Survols	
Total	

données non disponibles



Direction générale de l'Aviation civile
 Direction du Transport aérien
 Sous-direction des études des statistiques et de la prospective
www.ecologie.gouv.fr

tendanCIEL fournit une estimation du trafic de passagers (sans double compte) élaborée à partir des données d'un panel d'aéroports de Métropole et d'Outre-Mer représentant en flux plus de 98% du trafic passager réalisé en France. Les corrections apportées ultérieurement à celles-ci ainsi que la représentativité, variable selon les faisceaux, du trafic des aéroports du panel peuvent conduire à des résultats définitifs légèrement différents.

Pour chaque rubrique sont indiqués le niveau du trafic du mois rapporté à celui de la même période de l'année précédente, le nombre cumulé de passagers comptabilisés depuis le début de l'année et son niveau rapporté à celui de l'année précédente pour la même période de référence.
 Les données passagers (pax) sont exprimées en millions (Mn), les passagers-kilomètres-transportés (PKT) en milliards (Mrd). Les données par aéroport incluent les passagers en transit. Les retards sont appréciés au départ, sur les vols passagers uniquement, toutes causes confondues (retard > 15 min. pour la proportion de vols en retard, tous vols pour le retard moyen).

Les flux de trafic sont donnés par région OACI sauf Îles Canaries (agrégées aux données Espagne et Union européenne), Alaska et Hawaï (additionnées aux États-Unis et à l'Amérique). Les données Chine incluent Hong-Kong.