



N°121 Septembre 2023

AVERTISSEMENT

les taux affichés (mois et cumul)
correspondent au trafic rapporté
à 2019, année de référence

**Trafic mensuel
passagers en France
(base 100 : trafic 2019)**

97,1 %

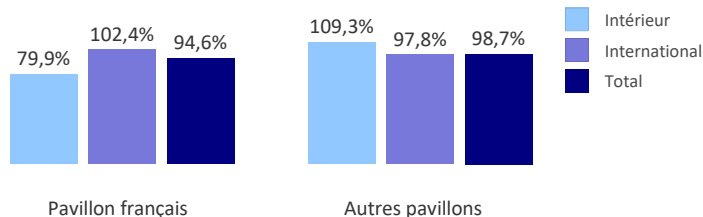
	Septembre 2023/2019	Cumul 2023 (Mn de Pax)	Cumul 2023 / 2019
Trafic intérieur	87,6%	21,77	84,1%
Métropole Intérieur	83,1%	16,21	79,6%
dont radiales	78,8%	9,34	75,6%
dont transversales	89,1%	6,87	85,6%
Métropole - Outre-Mer	104,3%	3,66	99,4%
Outre-Mer Intérieur	116,9%	1,91	103,8%
Trafic international	99,2%	107,85	95,8%
Métropole - International	99,2%	106,06	95,9%
dont Union Européenne (UE27)	101,1%	52,95	97,8%
dont Europe hors UE	91,4%	17,19	88,0%
dont Amérique	98,6%	11,58	95,4%
dont Asie-Pacifique	84,6%	7,69	77,6%
dont Afrique	112,2%	16,65	112,1%
Outre-Mer - International	96,2%	1,79	87,1%
Sous-total trafic Métropole	96,9%	125,93	93,5%
Total trafic France	97,1%	129,63	93,6%

Trafic des principales liaisons

Septembre 2023				Cumul 2023 (Mn de Pax)	Cumul 2023 / 2019
Pax (en milliers)	Pax 2023/2019				
427	120,0%	AFRIQUE	Algérie	3,75	110,4%
646	109,7%		Maroc	5,99	116,0%
363	112,2%		Tunisie	3,03	112,8%
93	114,3%	AMÉRIQUE	Brésil	0,76	92,9%
353	105,5%		Canada	2,45	107,6%
885	101,4%		États-Unis	6,98	96,4%
108	41,8%	ASIE	Chine	0,64	29,4%
152	93,6%		Émirats Arabes Unis	1,39	85,0%
71	62,7%		Japon	0,57	56,5%
721	79,6%	EUROPE	Allemagne	5,27	71,3%
1 541	101,8%		Espagne	12,21	102,6%
1 365	112,6%		Italie	10,28	105,6%
1 132	95,1%		Royaume-Uni	9,37	87,9%
373	123,6%		Turquie	2,92	125,6%
192	72,0%	MÉTROPOLE	Paris-Toulouse	1,63	68,4%
257	92,0%		Paris-Nice	2,15	88,9%
37	73,4%		Bordeaux-Lyon	0,30	68,8%
67	87,3%	OUTRE-MER	Paris-Guadeloupe	1,03	89,5%
122	116,4%		Paris-La Réunion	1,09	110,6%
63	99,0%		Paris-Martinique	0,93	93,3%
23	99,0%		Fort de France-Pointe à Pitre	0,26	90,6%

Trafic par pavillon

Pax : septembre 2023 / 2019



Cumul annuel

Part du pavillon français

Pax (en Mn)

	2023	2019	2023	2019
Intérieur	21,8	25,9	72,1%	77,6%
International	107,9	112,6	31,9%	31,2%
Total	129,6	138,5	38,6%	39,9%

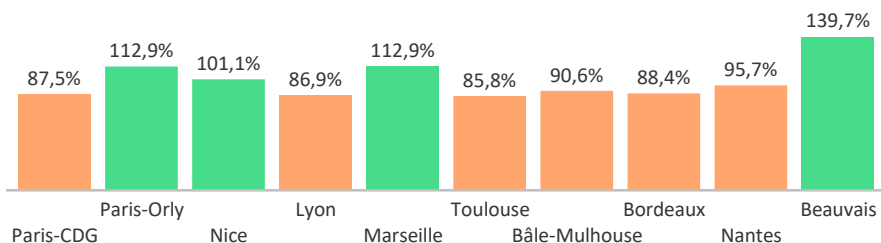
PKT (en Mrd)

	2023	2019	2023	2019
Intérieur	40,7	42,3	89,9%	90,8%
International	257,7	280,6	44,8%	44,0%
Total	298,4	322,9	51,0%	50,2%

Trafic aéroportuaire*

* Pax totaux (locaux + transit)

Septembre 2023/2019



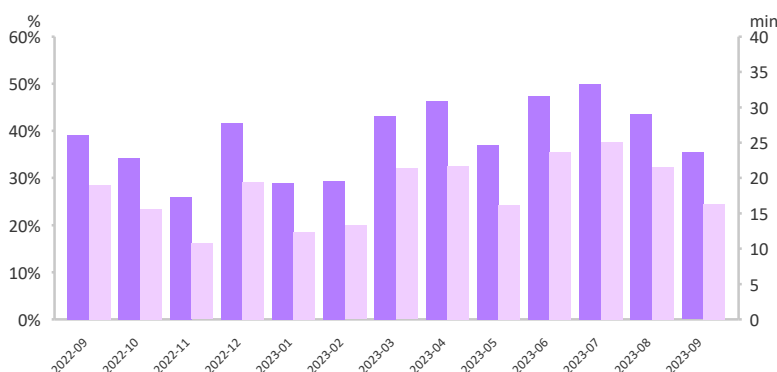
Cumul 2023 (Mn de Pax)

Cumul 2023 / 2019

Aéroport	Cumul 2023 (Mn de Pax)	Cumul 2023 / 2019
Paris-CDG	50,84	87,5%
Paris-Orly	24,72	100,3%
Nice	11,17	97,5%
Lyon	7,56	83,6%
Marseille	8,35	107,8%
Toulouse	5,90	81,5%
Bâle-Mulhouse	6,09	87,1%
Bordeaux	5,07	86,1%
Nantes	5,00	88,9%
Beauvais	4,16	138,3%

Retard*

* Retard au départ des vols avec passagers



Septembre 2023

Septembre 2019

Cumul 2023

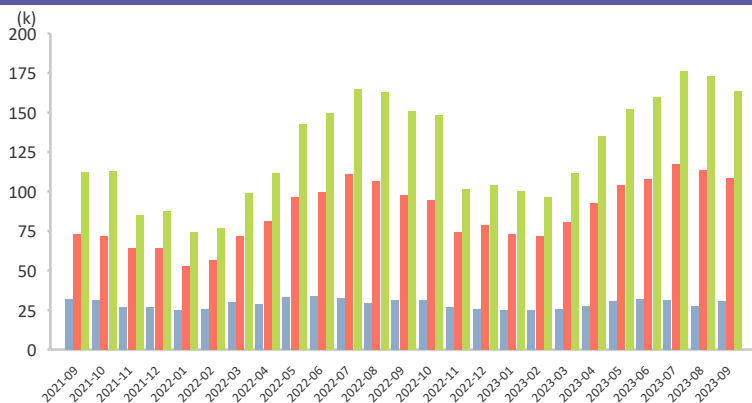
Cumul 2019

Vols retardés de plus de 15 min	35,4%	26,6%	40,8%	28,7%
Retard moyen (tous vols)	16,4 min	11,8 min	19,4 min	12,8 min

Vols retardés
Retard moyen

Vols IFR* contrôlés (France métropolitaine)

* Vols aux instruments, Sources : Eurocontrol, DGAC/DSNA



Septembre 2023/2019

Cumul 2023 (en milliers)

Cumul 2023/2019

Vols intérieur Métropole*	81,9%	255,7	80,2%
Vols internationaux et Outre-Mer*	99,1%	869,5	95,1%
Sous-total hors survols *	94,7%	1 125,1	91,2%
Survols*	100,0%	1 268,7	96,7%
Total*	97,5%	2 393,8	94,1%

* estimations par croisement de données



Direction générale de l'Aviation civile
Direction du Transport aérien
Sous-direction des études des statistiques et de la prospective
www.ecologie.gouv.fr

tendanCIEL fournit une estimation du trafic de passagers (sans double compte) élaborée à partir des données d'un panel d'aéroports de Métropole et d'Outre-Mer représentant en flux plus de 98% du trafic passager réalisé en France. Les corrections apportées ultérieurement à celles-ci ainsi que la représentativité, variable selon les faisceaux, du trafic des aéroports du panel peuvent conduire à des résultats définitifs légèrement différents.

Pour chaque rubrique sont indiqués le niveau du trafic du mois rapporté à celui de la même période de l'année précédente, le nombre cumulé de passagers comptabilisés depuis le début de l'année et son niveau rapporté à celui de l'année précédente pour la même période de référence.

Les données passagers (pax) sont exprimées en millions (Mn), les passagers-kilomètres-transportés (PKT) en milliards (Mrd). Les données par aéroport incluent les passagers en transit. Les retards sont appréciés au départ, sur les vols passagers uniquement, toutes causes confondues (retard > 15 min. pour la proportion de vols en retard, tous vols pour le retard moyen).

Les flux de trafic sont donnés par région OACI sauf Îles Canaries (agrégées aux données Espagne et Union européenne), Alaska et Hawaï (additionnées aux États-Unis et à l'Amérique). Les données Chine incluent Hong-Kong.